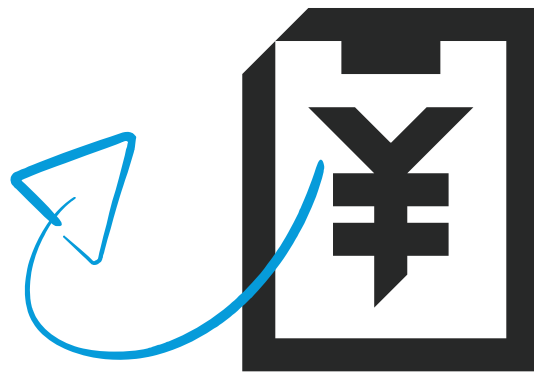


IT導入補助金を賢く活用！ 経費精算効率化 パッケージのご提案



いま注目の「IT導入補助金」を活用してデジタルツールを導入し、経費精算業務の効率化を実現してみませんか？
お客様の事業の成長をサポートする、ソリューションパッケージをご提案します。

このような方は要チェック

- ・手作業での経費精算の集計や書類の申請・承認に時間がかかっている
- ・領収書やレシートの管理が大変
- ・申請業務をペーパーレス化したい
- ・経費精算業務をもっとスムーズに行いたい
- ・システムの導入はハードルが高い



「ジョブカン」「ジョブカン Connect」を業務改善助成金で導入する
経費精算効率化パッケージをご提案します！

【経費精算効率化パッケージ 概要】

バックオフィス業務を効率化するクラウドサービス

ジョブカン

「ジョブカン」シリーズは数多くの導入実績を誇り、その導入のしやすさと使いやすさで中小から大手までの幅広い企業に採用されています。



事務処理の手間を最小限に

ジョブカン Connect × 京セラ複合機

京セラ複合機とジョブカンを連携し、複合機のスキャンデータをジョブカンの申請画面へ直接アップロード。スキャン後のPC作業の手間を削減します。

「IT導入補助金」を活用

デジタル化基盤導入類型を適用すれば
ジョブカンだけでなく複合機も補助対象に！※

※補助率3/4以内(上限50万円)、複合機は上限10万円の補助

導入ハードルが高いと感じておられる方も、当社がサポートしますのでご安心ください。

バックオフィスの業務効率化に!

「ジョブカン」シリーズ

ジョブカン 経費精算

経費精算の申請など経理業務をクラウド管理する
経費精算システム

ジョブカン ワークフロー

社内のあらゆる申請書をクラウド管理する
ワークフローシステム

スキャンの手間を最小限に!

京セラ複合機×ジョブカン Connect

紙の領収書や請求書などのスキャンデータを、複合機から
ジョブカンへダイレクトにアップロード。

京セラ複合機

ジョブカン Connect

スキャンデータをジョブカンへアップロード



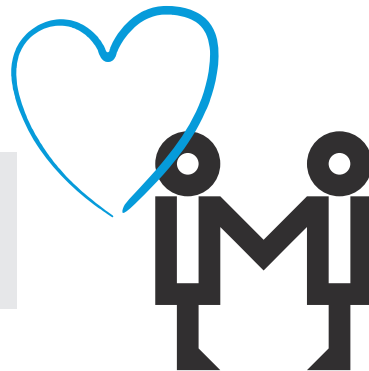
経費精算効率化を目的としたツール導入の場合、IT導入補助金が使え可能性があります

IT導入補助金とは

収益向上や業務効率化といった生産性の向上を図ることを目的とし、IT ツール（ソフトウェア、サービス等）の導入にかかる経費を国が一部補助するものです。

- ・ 中小企業である
- ・ 過去に同様の補助金を活用した経験がない（直近3年以内）

などが適用の条件となります。



上記以外の場合も、他の補助金制度の活用可能性を一緒に探します。どうぞお気軽にご相談ください。

IT導入補助金の活用可能性を簡単チェック

- コスト面の負担で IT ツール導入を踏みとどまっている
- 中小企業・小規模事業者である
- 社内の DX を推進したい
- 経費精算業務にかかる工数を削減したい

1つでも当てはまれば
ぜひ当社へご相談ください!

私たちが補助金導入・活用を一貫支援させていただきます。お気軽にご相談ください!

京セラドキュメントソリューションズジャパン株式会社

〒540-0004 大阪府大阪市中央区玉造1-2-37

©KYOCERA Document Solutions Japan Inc.

本資料に関するお問い合わせ

右のQRコードを読み込み、フォームよりお問い合わせください。

<https://info.kyoceradocumentsolutions.co.jp/l/564852/2022-06-26/26psjr>

