





TASKalfa 256ci



TASKalfa 306i






# スマホからも、簡単プリント。 クラウドまでも、友だちにします。

コピーにFAX、プリント、スキャン。  
スマホからのプリントもラクラク簡単。  
書類も写真もクラウドに置いて使い方、自由自在。  
スリープ時は0.9Wと節電。そのうえ長寿命。  
両面原稿自動送り装置、両面印刷機能も備えた働き者。  
HyPASで使いやすく、進化することもできます。  
コンパクトな1台がみんなをサポートします。



TASKalfa 256ci/206ci/306i/256i

TASKalfa  TASKalfa 



<b>TASKalfa 256ci</b>	カラーモノクロ 25 枚/分 ※1	ネットワーク プリント 標準	カラー ネットワーク スキャン 標準	FAX 対応 ※2
<b>TASKalfa 206ci</b>	カラーモノクロ 20 枚/分 ※1	両面 標準	両面原稿 自動送り	ジョブ セパレーター
		ギガビット ネットワーク	HyPAS 対応	クラウド 連携

<b>TASKalfa 306i</b>	モノクロ 30 枚/分 ※1	ネットワーク プリント 標準	カラー ネットワーク スキャン 標準	FAX 対応 ※2
<b>TASKalfa 256i</b>	モノクロ 25 枚/分 ※1	両面 標準	両面原稿 自動送り	ジョブ セパレーター
		ギガビット ネットワーク	HyPAS 対応	クラウド 連携

※1 A4ヨコ ※2 オプション

## 84%節電の スゴ技！ スリープ電力も0.9W。



節電、省エネ。複合機も例外ではありません。5年前より84%も節電(当社従来機)<sup>※1</sup>。スリープ時消費電力は0.9W<sup>※2</sup>。TEC値を従来機 (TASKalfa 205c)から15%以上削減<sup>※3</sup>。IH定着やLEDランプで、もっと省エネ。

買い換えてよかった、にします。

※1 TASKalfa 206ci、KM-C2525  
※2 FAX未装着時  
※3 TASKalfa 256ci/206ci

## 部品の交換頻度を 極力削減！



今まではドラムなどの定期交換が普通でした。これではエコの時代に反します。京セラのアモルファスシリコンドラム<sup>※</sup>は、マシンライフをほとんど無交換で走ります。お客様の業務を止めない、それがスマートチョイス！

※TASKalfa 306i/256i  
TASKalfa 256ci/206ciはPSLPドラム



## 毎日つかうものだから。 低コストがいいわね。



お求めやすい+省電力+長寿命。トナーと紙を補給していただかずーっと走り続けます。導入コストも、ランニングコストもお安いこと。それがスマートチョイス！

# スマホも、クラウドも活用。



## コピー、きれい、 プリント、素敵。



Smart

高画質だと書類の評価も上がります。従来機 (TASKalfa 205c) より、プリント画質を大きくアップ。カラーも色ずれのないあざやかさ。書類がきれいだとカシコク見える。それがスマートドキュメント！

使いやすいのが  
いいね。  
それが

スマート  
チョイス！



## エバーノートで 新ワークスタイル！

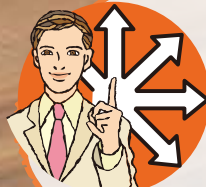


Evernote

あっという間に2000万人<sup>\*</sup>が登録したエバーノート。資料や見積もり、写真などを、スキャンしてPCを使わずにクラウドへ送信。出先でスマホで確認できます。

※ 2012年4月時点

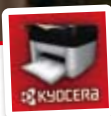
## もっと便利にする工夫。 HyPAS



HyPAS

ブラウザやWebサービスをコントロールするインターネットの標準技術をベースにした、独自のソリューションプラットフォーム「HyPAS」を搭載したことによって、よく使うビジネスアプリの対応が、もっと便利になります。

## KYOCERA Mobile Print



PCを使わずにスキャン、プリント、さらにWebページ、スマホの写真のプリントが可能。\*

※ iOS、Android対応。Wi-Fi接続が必要です。  
対応拡張子：PDF、JPEG、PNG、TXT、HTML他。

01

## 環境に、コストに、やさしい

総務

トナーと紙だけの  
手間いらず

## オンリートナーの働き者

独自の長寿命設計から生まれたオンリートナー方式を採用しました。用紙とトナーの補給だけで印刷を続けるため、無駄な廃棄物はありません。環境にやさしい複合機です。



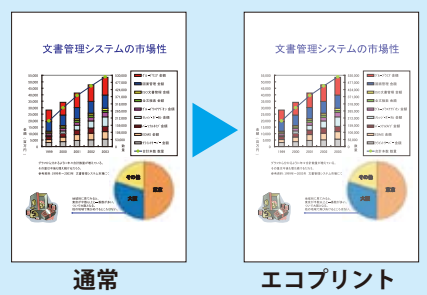
コピーセット方式で  
月々の保守費用は0円。<sup>※</sup>  
エコプリントで  
さらに節約。

※保守費用はコピーセット価格に含まれます。

## エコプリントでカシコク節約

エコプリント機能でトナーの使用量を抑え、コストを削減できます。カラーがいいけど、色の違いがわかれば十分というグラフや表、文字、イラストにおすすめです。

とにかく  
かんたん、  
安心して使える。

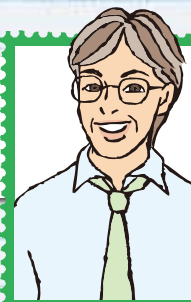


02

## コンパクトで使いやすい

管理

直感的、すぐに使える

さまざまな場所に  
フィットするデザイン

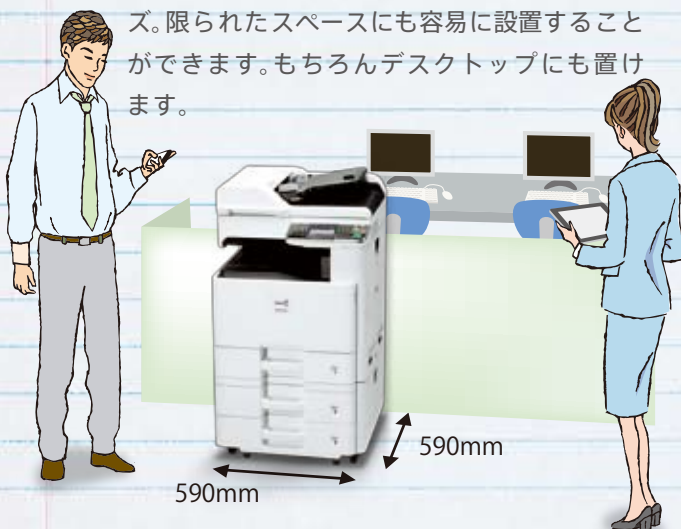
4つのコーナーを丸くして、どこから見られてもOKのラウンド&スクエアのデザイン。白いタスクアルファ、女性に人気です。

## 省スペース、小さな設置面積

幅590mm×奥行590mm。設置しやすい省スペースを実現。肘掛け付きのオフィスチェアとほぼ同サイズ。限られたスペースにも容易に設置することができます。もちろんデスクトップにも置けます。

大きなボタンや  
ビッグアイコンで直感的に

わかりやすい操作ボタン、デカアイコンのタッチパネル。ひとつの画面に、ひとつの操作だけを表示するというわかりやすさ。選んだアイコンをハイライト表示して、指先が迷うこともありません。



## お気に入りで



よく使う機能を自分専用  
にカスタマイズできます。  
目的に合わせてボタンを作ることで、  
仕事がスムーズに。

エコ&エコノミーで、使いやすい。



03

## 簡単、わかりやすい

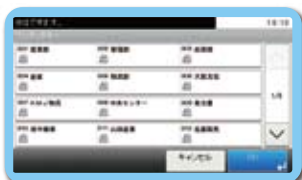
### 手間がかからないことも大切なポイント

わかりやすく、使いやすくて、トナー交換や用紙の補給などに手間がかかったら効率が落ちます。トナーコンテナの交換や用紙の補給も簡単、スムーズにおこなえます。



### FAXが簡単 (オプション)

わかりやすいカラータッチパネルでFAXが快適。原稿をセットして、FAXボタンと送信先を選んですぐ送信。かんたんFAXです。



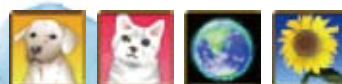
経理

トナー交換もかんたん



### ひとり一人に使いやすいマイパネル

ユーザーごとに画面をカスタマイズできる「簡単ログイン機能」を搭載。ユーザー登録時に「マイパネル」を設定。アイコンを押してログインしたら、ショートカットなど自分専用画面で使えます。



かわいいアイコンで、わたし専用



04

## 省エネも大切

### スリープ時は、なんと0.9w

コピーにプリント、そしてスキャン。夜間や使わないときのスリープ時は、0.9W、TEC値<sup>※</sup>1.4kW/h (20枚機)という省エネ設計にしました。

※FAX装着時は1.0W。  
※「Typical Electricity Consumption」の略で、(財)省エネルギーセンターの「国際エネルギースタープログラム」に適合するための基準となる値。



### LEDランプで省エネ

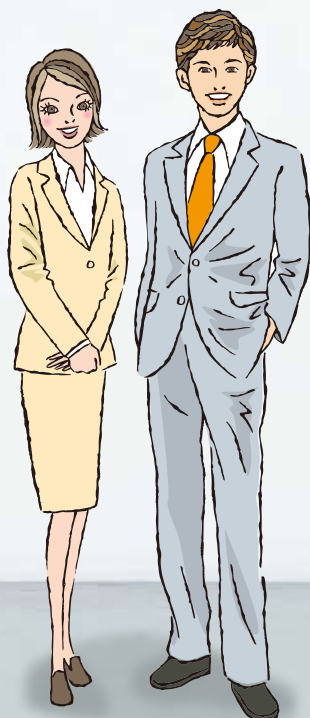
原稿スキャンの光源にLEDランプを採用しました。これによって、消費電力を従来機比<sup>※</sup>約35%ダウンしました。



消費電力が従来機比 約35%  
(TASKalfa 250ci) **ダウン**



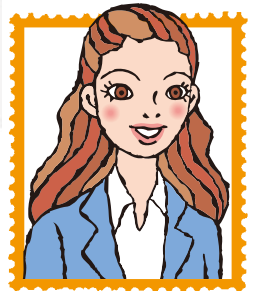
※TASKalfa 250ci



## 05 プリント&コピー

アシスタント

安心して使える



### きもちよい速さ、美しいコピー

大きなボタンを押して、タッチパネルのデカアイコンで拡大、縮小、用紙など液晶のガイドに沿って選ぶだけ。1分間に25枚の速さでコピーします(TASKalfa 256ci)。スリープからの立ち上がりもスピーディー。待つことなくコピーが取れます。

TASKalfa 206ci	TASKalfa 256ci	立ち上がり	TASKalfa 256i	TASKalfa 306i	立ち上がり
コピー 20枚/分	コピー 25枚/分	立ち上がり 23秒以下	コピー 25枚/分	コピー 30枚/分	立ち上がり 20秒以下



### PCからプリント、スマホからもプリント

表計算やプレゼンソフトから、くっきりスムーズにプリントできます。ネットワークにつないでみんなで共有。プリンターを何台も置くよりコストもかかりません。またUSBメモリーを直接、USBポートに挿して出力できます。スマホからもWi-Fiを使って簡単に出力可能です。



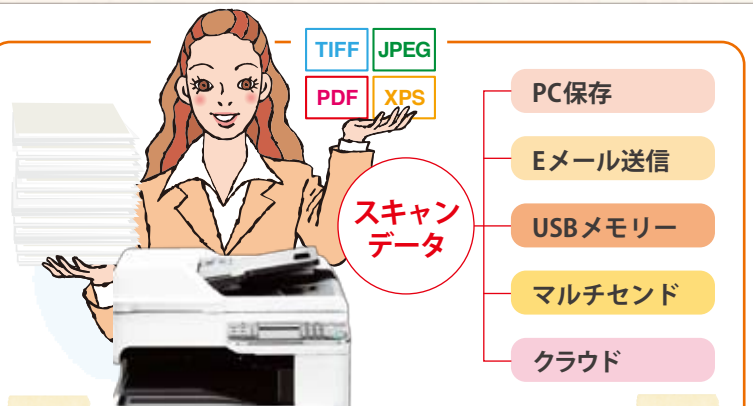
## 06 スキャン

### コピーするように書類をスキャン

紙の書類を電子化すれば、PCで簡単にあつかうことができます。紙のようにかさばることなく、保管もラクになります。使い方はとても簡単。コピーを取るように書類をセットしてスキャンし、データに変換。ネットワーク内のPCやクラウドに保管できます。モノクロだけでなく、カラーでもスキャンすることができます。

### USBメモリーに保存

本体に直接USBメモリーをさして、スキャンデータを保存。急いでスキャンしたいときに、かんたんにデータを持ち運べます。



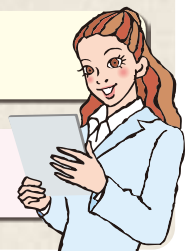
### スキャナーがビジネスをスマートにする

高速カラースキャン。  
モノクロ・カラー 40枚/分 (300dpi)

※Taskalfa 256ci/206ciの場合

メールやFAXの宛先を  
ネットワークから取得できます。

マルチセンドで、  
メールもFAXも一度に送信



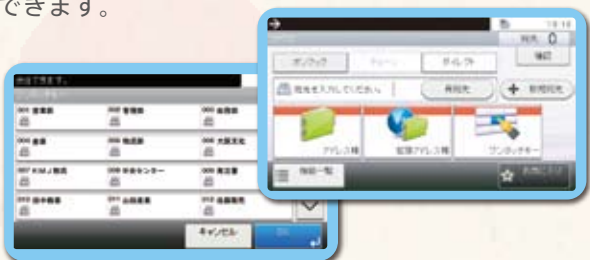
直感的。かんたんなタスクアルファ。



## 07 FAX (オプション)

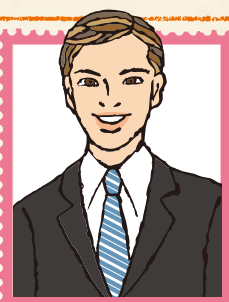
### アドレス帳の登録が 簡単、高速G3 FAX

ワンタッチダイヤル100件、共通アドレス帳は200件まで登録できます。カラータッチパネルだから登録は簡単。速さは高速G3規格対応。また受信FAXに専用のトレイを用意。使いやすく、きもちよい送受信ができます。



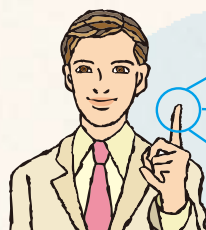
営業

かんたん、使えるFAX



### PCから直接、FAX送受信

タスクアルファはネットワークFAXに対応しています。デスクのPCから直接、FAXの送受信ができます。プリントした用紙を使うことなく、データとして送信しますから鮮明に送ることができます。ネットワーク対応HDD (NAS)と組み合わせると、無駄なFAX出力を抑えることができます。



PCからFAX送信が便利

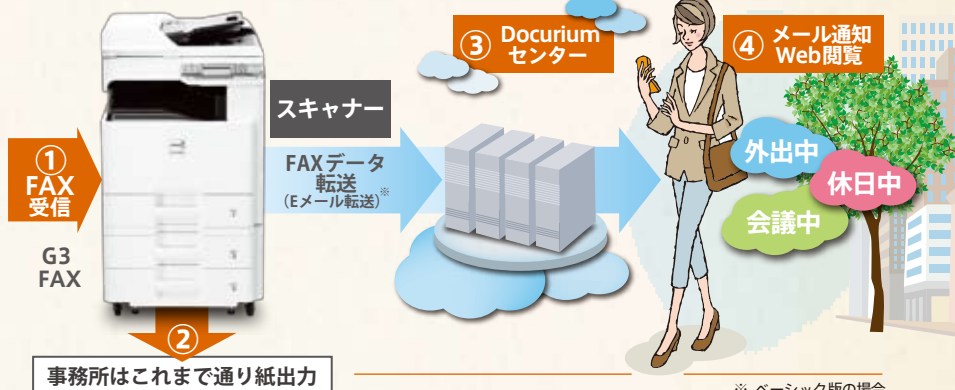
FAX受信もPCで

受信FAXはネットワーク  
対応のHDDに保管

### 外出先でFAXを見たい FAXお預りサービス

オフィスに届いたFAXを出力と同時にDocuriumセンターに保存。担当社員にメールで通知。ブラウザで確認できるサービスです。FAXデータはクラウドに30日間※保存し、確認、ダウンロードできます。またスキャンデータ (PDF形式) を自動でアップロードし、グループに配信することも可能です。

詳細は担当営業におたずねください。



事務所はこれまで通り紙出力

※ ベーシック版の場合

## 08 オプション

### オプションでもっと便利に

用紙のバリエーションを増やしたい、出力した書類を自動でステープル留めしたい。使いやすく、便利なオプションを用意しました。

DF-470  
500枚フィニッシャー



AK-470  
アタッチメントキット

PF-470  
550枚×1段カセット+キャビネット



PF-471  
550枚×2段カセット



ICカード  
認証キット  
(B)



# A3カラーを、スマートチョイス!

TASKalfa 256ci TASKalfa 206ci



## 基本性能

	TASKalfa 256ci	TASKalfa 206ci	
型式	デスクトップ		
原稿台方式	固定		
感光体	PSLPTドラム		
複写方式	乾式静電転写方式(レーザー方式)		
現像方式	インタラクティブタッチダウン現像方式		
定着方式	一軸IH定着方式		
CPU	PowerPC 464(800MHz)		
メモリー容量	標準:1.5GB、最大:2.0GB		
ホスト・インターフェイス	Hi-Speed USB2.0×1、USBホスト×2、ネットワークインターフェイス(10Base-T/100Base-TX/1000Base-T)×1、オプションスロット×2		
ウォームアップタイム※1	約45秒以下	約55秒以下	
給紙方式	550枚(64g/m <sup>2</sup> )フロントカセット×1段+100枚(手差し)		
両面印刷機能	標準装備		
電源	AC100V 15A 50/60Hz(共通)		
消費電力	コピープリントモード	568W	526W
	レディーモード	117W	115W
	低電力モード	77W	73W
	スリープ/オフモード	0.9W	0.9W
大きさ(幅×奥行×高さ)	590×590×748mm		
機械占有寸法(幅×奥行)	874×590mm(手差しトレイ使用時)		
質量	約80kg		

※1 22℃ 60%RH環境下での仕様です。実際にはお客さまの印刷環境(気温、湿度、長時間のスリープ状態)により、キャリブレーションやドラムリフレッシュを行い、最大約10分程度の立ち上がり時間が延長される場合があります。

## コピー性能

	TASKalfa 256ci	TASKalfa 206ci	
複写原稿	シート、ブック、立体物		
原稿サイズ	最大A3		
複写サイズ	カセット:A3~A5タテ、手差し:A3~A6タテ、ハガキ		
複写速度※1	カラー 25枚/分(A4ヨコ、B5ヨコ) 17枚/分(A4、B5) 13枚/分(A5) 10枚/分(B4) 9枚/分(A3)	モノクロ 25枚/分(A4ヨコ、B5ヨコ) 17枚/分(A4、B5) 13枚/分(A3、B4、A5)	カラー 20枚/分(A4ヨコ、B5ヨコ) 14枚/分(A4、B5) 10枚/分(A5) 9枚/分(B4) 8枚/分(A3)
	モノクロ 20枚/分(A4ヨコ、B5ヨコ) 14枚/分(A4、B5) 10枚/分(A3、B4、A5)		
	600dpi×600dpi(読み込み/書き込み)		
	カラー 13.6/モノクロ 11.7秒以下(A4ヨコ)		
ファーストコピータイム	カラー 13.6/モノクロ 11.7秒以下(A4ヨコ)		
複写倍率	拡大:400%、200%、141%、122%、115% 縮小:86%、81%、70%、50%、25% ズーム25~400%(1%単位の任意設定)		
連続複写枚数	1~999枚(テンキー方式)		

※1 原稿台使用時

## プリンター機能

	TASKalfa 256ci	TASKalfa 206ci
プリント速度	コピー仕様と同等	
解像度	600dpi×600dpi	
ページ記述言語	プリスクライプ	
メインメモリー	本体メモリーと共用	
エミュレートプリント	PCL6(PCL5c/PCL-XL)、KPDL3(ポストスクリプト3互換)、XPS	
対応プロトコル	TCP/IP(IPv4、IPv6)、NetBEUI	
内蔵フォント	欧文:アウトラインフォント101種類(PCL6)、1Line Printer ビットマップフォント	
インターフェイス	ネットワークインターフェイス(10Base-T/100Base-TX/1000Base-T)×1、Hi-Speed USB2.0×1、USBホスト×2(ダイレクトプリント対応TIFF/JPEG/PDF/XPS)	
対応OS	Windows XP/Vista/7/Server2003/2008 Mac OS X (10.2~)	

## スキャナー機能

	TASKalfa 256ci	TASKalfa 206ci
原稿読み取り速度	片面読込※1 両面読込※1	カラー:40イメージ/分、グレー/白黒:40イメージ/分 カラー:14イメージ/分、グレー/白黒:14イメージ/分
解像度	600dpi、400dpi、300dpi、200dpi、200dpi×100dpi、200dpi×400dpi	
読み取りモード	文字、写真、文字+写真、OCR	
スキャンモード	カラー/グレー/白黒	
インターフェイス	ネットワークインターフェイス(10Base-T/100Base-TX/1000Base-T)、USBホスト	
TWAINドライバ対応OS	Windows XP/Vista/7/Server2003/2008	
ファイル形式	TIFF、JPEG、XPS、PDF	
送信方式	SMB、FTP、SMTP、TWAIN、WIA	

※1 300dpi時のスピードです。

## FAX機能(オプション)

	TASKalfa 256ci	TASKalfa 206ci
型式	送受信兼用機	
接続回線	加入電話回線、Fネット(G3サービス)	
走査線密度	ノーマル:8dot/mm×3.85line/mm、 ファイン:8dot/mm×7.7line/mm、 スーパーファイン:8dot/mm×15.4line/mm、 ウルトラファイン:16dot/mm×15.4line/mm	
伝送速度	3秒以下(JBIG使用時)※1	
符号化方式	MH、MR、MMR、JBIG	
最大原稿サイズ	A3	
記録方式	レーザーによる普通紙記録	
記録紙サイズ	A3~A5タテ	
原稿給紙	自動給紙(50枚)	
メモリ容量	標準9.5MB	
相互通信	スーパーG3規格機	
通信速度	33.6/31.2/28.8/26.4/ 24.0/21.6/19.2/16.8/ 14.4/12.0/9.6/7.2/4.8/ 2.4kbps(自動ソフトダウン方式)	

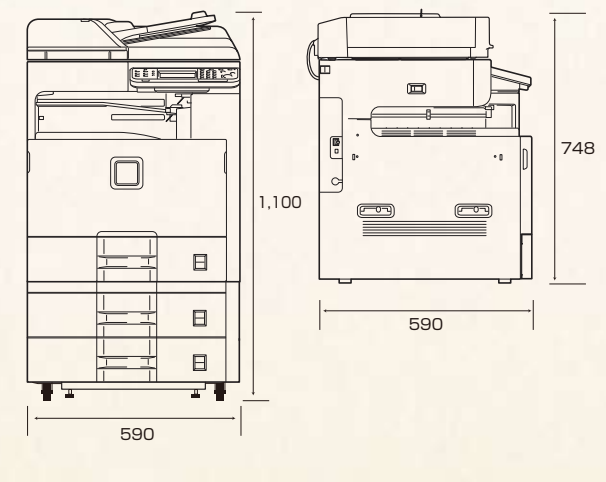
※1 A4判700字程度の原稿を標準的画質(8×3.85本/mm)で、高速モード(33,600bps)で送信時の速さです。  
◎ これらはいずれも画像情報だけの電送速度で通信の制御時間は含まれておりません。  
◎ 実際の送信時は原稿の内容、相手機種、回線の状態により異なります。

## 両面原稿自動送り装置

原稿サイズ	A3~A5タテ
原稿の種類	シート
原稿紙厚	片面時:45~160g/m <sup>2</sup> 、両面時:50~120g/m <sup>2</sup>
原稿セット枚数	50枚
電源	本体より供給

## 外形寸法

単位:mm





# A3モノクロを、スマートチョイス!

TASKalfa 306i TASKalfa 256i



## □ 基本性能

	TASKalfa 306i	TASKalfa 256i	
型式	デスクトップ		
原稿台方式	固定		
感光体	a-Si(アモルファスシリコン)ドラム		
複写方式	乾式静電転写方式(レーザー方式)		
現像方式	乾式一成分現像方式		
定着方式	熱ローラー定着方式		
CPU	PowerPC 464(800MHz)		
メモリー容量	標準:1.0GB、最大:2.0GB		
ホスト・インターフェイス	Hi-Speed USB2.0×1、USBホスト×2、ネットワークインターフェイス(10Base-T/100Base-TX/1000Base-T)×1、オプションスロット×2		
ウォームアップタイム※1	約20秒以下		
給紙方式	550枚(64g/m <sup>3</sup> )フロントカセット×1段+100枚(手差し)		
両面印刷機能	標準装備		
電源	AC100V 12.5A 50/60Hz(共通)		
消費電力	コピープリントモード	490W	460W
	レディーモード	106W	106W
	低電力モード	67W	67W
	スリープ/オフモード	0.9W	0.9W
大きさ(幅×奥行×高さ)	590×590×694mm		
機械占有寸法(幅×奥行)	878×590mm(手差しトレイ使用時)		
質量	約52.2kg		

※1 22℃ 60%RH環境下での仕様です。実際にはお客様の印刷環境(気温、湿度、長時間のスリープ状態)により、キャリブレーションやドラムリフレッシュを行い、最大約10分程度の立ち上がり時間が延長される場合があります。

## □ コピー性能

	TASKalfa 306i	TASKalfa 256i
複写原稿	シート、ブック、立体物	
原稿サイズ	最大A3	
複写サイズ	カセット:A3~A5タテ、手差し:A3~A6タテ、ハガキ	
複写速度※1	30枚/分(A4ヨコ、B5ヨコ)	25枚/分(A4ヨコ、B5ヨコ)
	22枚/分(A4)	18枚/分(A4)
	20枚/分(B5)	16枚/分(B5)
	15枚/分(A3、B4、A5)	12枚/分(A3、B4、A5)
解像度	600dpi×600dpi(読み込み/書き込み)	
ファーストコピータイム	7.8秒以下(A4ヨコ)	
複写倍率	拡大:400%、200%、141%、122%、115% 縮小:86%、81%、70%、50%、25% ズーム25~400%(1%単位の任意設定)	
連続複写枚数	1~999枚(テンキー方式)	

※1 原稿台使用時

## □ プリンター機能

	TASKalfa 306i	TASKalfa 256i
プリント速度	コピー仕様と同等	
解像度	Fast1200(1800dpi相当×600dpi)	
ページ記述言語	プリスクライプ	
メインメモリー	本体メモリと共用	
エミュレートプリント	PCL6(PCL5e/PCL-XL)、KPD3(ポストスクリプト3互換)、XPS	
対応プロトコル	TCP/IP(IPv4、IPv6)、NetBEUI	
内蔵フォント	欧文:アウトラインフォント101種類(PCL6/KPDL)	
インターフェイス	ネットワークインターフェイス(10Base-T/100Base-TX/1000Base-T)×1、Hi-Speed USB2.0×1、USBホスト×2(ダイレクトプリント対応TIFF/JPEG/PDF/XPS)	
対応OS	Windows XP/Vista/7/Server2003/2008 Mac OS X(10.2~)	

## □ スキャナー機能

	TASKalfa 306i	TASKalfa 256i
原稿読み取り速度	片面読込※1 カラー:20イメージ/分、グレー/白黒:40イメージ/分 両面読込※1 カラー:9イメージ/分、グレー/白黒:14イメージ/分	
解像度	600dpi、400dpi、300dpi、200dpi、200dpi×100dpi、200dpi×400dpi	
読み取りモード	文字、写真、文字+写真、OCR	
スキャンモード	カラー/グレー/白黒	
インターフェイス	ネットワークインターフェイス(10Base-T/100Base-TX/1000Base-T)、USBホスト	
TWAINドライバ対応OS	Windows XP/Vista/7/Server2003/2008	
ファイル形式	TIFF、JPEG、XPS、PDF	
送信方式	SMB、FTP、SMTP、TWAIN、WIA	

※1 300dpi時のスピードです。

## □ FAX機能(オプション)

	TASKalfa 306i	TASKalfa 256i
型式	送受信兼用機	
接続回線	加入電話回線、Fネット(G3サービス)	
走査線密度	ノーマル:8dot/mm×3.85line/mm、 ファイン:8dot/mm×7.7line/mm、 スーパーファイン:8dot/mm×15.4line/mm、 ウルトラファイン:16dot/mm×15.4line/mm	
伝送速度	3秒以下(JBIG使用時)※1	
符号化方式	MH、MR、MMR、JBIG	
最大原稿サイズ	A3	
記録方式	レーザーによる普通紙記録	
記録紙サイズ	A3~A5タテ	
原稿給紙	自動給紙(50枚)	
メモリ容量	標準9.5MB	
相互通信	スーパーG3規格機	
通信速度	33.6/31.2/28.8/26.4/ 24.0/21.6/19.2/16.8/ 14.4/12.0/9.6/7.2/4.8/ 2.4kbps(自動シフトダウン方式)	

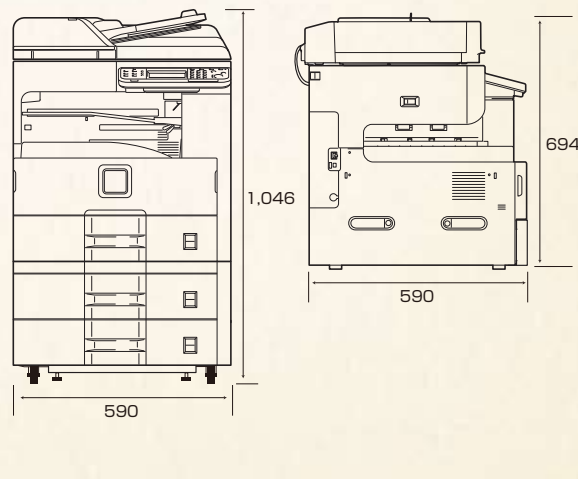
※1 A4判700字程度の原稿を標準的画質(8×3.85本/mm)で、高速モード(33,600bps)で送信時の速さです。  
◎ これらはいずれも画像情報のみの電送速度で通信の制御時間は含まれておりません。  
◎ 実際の送信時は原稿の内容、相手機種、回線の状態により異なります。

## □ 両面原稿自動送り装置

原稿サイズ	A3~A5タテ
原稿の種類	シート
原稿紙厚	片面時:45~160g/m <sup>2</sup> 、両面時:50~120g/m <sup>2</sup>
原稿セット枚数	50枚
電源	本体より供給

## □ 外形寸法

単位:mm



# ネットワークでリモートサービス ECOSYS NET

## マルチベンダーで ドキュメント機器を管理



※詳しくは、営業担当者におたずねください。

### ・トナーアラート通知サービス

トナーの消費を検出し、状況確認を行って、トナーを配達手配いたします。お客様のトナー在庫数を最低限に抑えることが可能となり、保管場所にも気をつかいません。

### ・予防保全サービス

機器の稼働状況に合わせ適切な保守メンテナンスを実施。また、万一の障害時も復旧時間を最短に抑えることが可能です。

### ・ドキュメント機器稼働レポート

お客様の機器稼働情報をリモートで取得し、集計したレポートをご提供いたします。さらに、利用状況から推測される問題点や利用方法のご提案、新しい機器の配置などのコンサルティングも行います。

※Windowsは米国Microsoft Corporationの米国およびその他の国における登録商標です。  
 ※Windowsの正式名称はMicrosoft Windows Operating Systemです。  
 ※その他本カタログに記載の会社名および製品名・ロゴマークは、各社の商標または登録商標です。

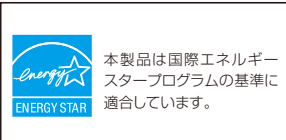
※製品改良のため、仕様・外觀などは予告なく変更することがありますので、営業担当者にお確かめください。※製品の色は印刷のため実際とは異なる場合があります。※カタログに記載されている画像サンプルは機能説明のために作成したもので実際の出力サンプルとは異なります。※機械本体価格には、消耗品類の価格は含まれておりません。※価格およびサービス体系、その他詳しい内容につきましては、営業担当者におたずねください。※特殊作業(階段作業・クレーン車使用など)の場合、別途料金が必要となりますのであらかじめご了承ください。※国内外で流通する紙幣・貨幣・政府発行の証券類、未使用の郵便切手・官製はがき、政府発行の印紙・証券類をコピーすることは、法律で禁止されています。※著作権の目的となっている書類・音楽・絵画・版画・地図・映画・図画・写真などの著作物は、個人的にまたは、家庭内、その他これに準ずる限られた範囲内で使用するためにコピーすることは、禁じられています。※本資料の全部または一部を無断で複製・複製することを禁じます。※本製品の故障・誤作動やその他不具合により生じた直接・間接の損害に関しては当社は一切その責任を負いませんのであらかじめご了承ください。

※保守サービスのために必要な補修用性能部品の最低保有期間は複写機の製造中止後7年間です。※本カタログに記載されている仕様・数値等は、一定条件のもとに測定されたものです。実際にはお客様の印刷環境(気温/湿度、品質維持のための調整動作等)、印刷条件(用紙サイズ、用紙方向、厚紙印刷、印刷原稿等)などにより異なります。



### ◎ISO14001認証

京セラドキュメントソリューションズ  
 ジャパン(株)は、環境マネージメント  
 システム ISO14001の認証取得会社  
 です。



**安全にお使いいただくために**

- ご使用前に取扱説明書をよくお読みの上、正しくお使い下さい。
- 表示された正しい電源、電圧でお使い下さい。
- アース接続を確実に行って下さい。故障や漏電の場合、感電するおそれがあります。

**注意**

商品のご用命は下記まで

〈製造元〉  
**京セラドキュメントソリューションズ株式会社**  
 〈販売元〉  
**京セラドキュメントソリューションズジャパン株式会社**

〒158-8610 東京都世田谷区玉川台2丁目14-9

▶ <http://www.kyoceradocumentsolutions.co.jp>

お客様  
 相談窓口



**0570-046562**

受付時間 ● 9:00~17:00  
 (但し、土曜日、日曜日及び  
 祝日は除く)

※ナビダイヤルをご利用にならないIP電話・PHSなどからおかけの場合は、(06-6764-3678)をご利用下さい。



このカタログは2012年7月現在のものです。

CAT30TA1207ADK/XJ/8J292560