

モノクロ A3複合機

TASKalfa 9003i

TASKalfa 7003i

オフィスワークを支える ハイエンドモノクロ複合機



スピードと耐久性を兼ね備えた、 最上位モノクロ複合機誕生。

業務用途のモノクロ印刷に求められるのは、高い生産性と信頼性。

京セラモノクロ機最速の出力スピードと大量給紙をはじめとする拡張性で、高い生産性を支えます。

30年間培った長寿命技術による高い信頼性でお客様の業務をサポート致します。



使いやすさを追求した
操作パネルと本体設計で、
ビジネスをもっと快適に。

操作性

[だれでも使えて、分かりやすい]

操作しやすい大きなタッチパネル画面

操作部には、10.1インチ大型タッチパネルを搭載。分かりやすいアイコンとテキストの表示で、迷わず操作を進めていくことができます。



迷わず押せる基本操作ボタン

操作パネルの右側に、リセット・スタートのボタンを、黄・オレンジ・青緑の3色で配置。色覚の違いに配慮した配色で、周囲と見分けやすくなっています。



気づきやすい2色のお知らせランプ

操作部の右下に、2色のLEDランプを配置。印刷中やファクス受信中など本体のメモリーを使用しているときは青、エラー発生時は赤のランプが点灯します。複合機から離れた場所でも視覚的に動作状況を確認することができます。



指の動きで直観的に画面操作

スマートフォンやタブレットのように、画面切り替えはスワイプ、プレビュー画面の拡大は2本の指でピンチアウト、ソフトテンキーの移動はドラッグと、指先で簡単に操作できます。



スワイプ



ピンチアウト



ドラッグ



※ホーム画面

数字の入力はパネル上で簡単に

印刷部数やファクスの送信先などの数字は、パネル上に表示されたテンキーをタッチして入力。テンキーが邪魔なときは、位置を移動させたり、一時的に非表示にすることもできます。(別途ハードキーオプションもご用意しております。)



※オプション NK-7120

見やすい角度にパネルを調整

操作パネルを見やすい角度(15°~90°)に調整することが可能です。車椅子を使用する方や低い身長の方でも操作しやすくなります。また、設置場所によって、蛍光灯が映り込んでしまう場合の見づらさを解消することもできます。



拡大表示で、もっと見やすくシンプルに

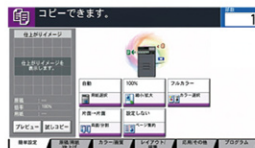
大きな文字とボタンを使ったシンプルな設定画面に切り替えられる「ユニバーサルモード」をご用意。通常の画面ではボタンやアイコンが多くて操作が難しいというお客様にも、簡単にお使いいただけます。



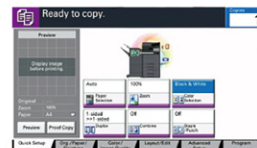
ユーザーごとの言語表示に対応

複合機の操作パネルは9種類の言語に標準対応。ユーザー認証を利用している場合、利用者ごとにパネルの表示言語を変更することができます。

日本語



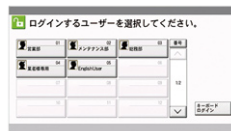
外国語例(英語)



[一人ひとりが使いやすい]

自分専用の画面表示で使いやすさ向上

ユーザーごとに画面をカスタマイズできる「マイパネル」機能を搭載。アイコンを押してログインすると、自分専用の言語表示や初期画面が立ち上がり



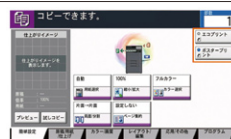
スマートデバイスで複合機をリモート操作

KYOCERA MyPanel(スマートデバイス用無償アプリケーション)をインストールするだけで、お手持ちのスマートフォンやタブレット端末から複合機を操作することができます。



すばやく操作できるショートカットキー

よく使う機能や設定などを、ホーム画面にショートカットキーとして登録しておくことができます。



[消耗品交換や紙詰まり処理をスムーズに]

軽い力で安全に用紙をセット

給紙カセットのハンドルは、順手、逆手のどちらでも握りやすく、軽い力で引き出しが可能です。半自動引き込みカセットで、安全に開閉できます。



アニメーションで手順をレクチャー

紙詰まりが起ると、操作パネルに処理の手順をアニメーションで表示。ガイドにしたがって処理をすすめれば、スムーズに用紙を取り除くことができます。



オフィスの業務を効率化し、
働きやすさを高めて生産性をアップ。

生産性



[プリント・スキャンの効率化]

高速印刷&高速スキャンで生産性に貢献



※TASKalfa 9003i 利用時

よく使う機能はプログラムボタンに登録

小冊子の製作、非定型サイズの伝票のコピーなど、複雑で手間がかかる文書の処理は、プログラムボタンに設定を登録しておくことが可能。2回目以降は、必要なときにいつでもワンタッチで呼び出すことができます。また、IDカードコピーなど、ビジネスでよく使われる設定は、あらかじめプログラムボタンに登録されているため、導入後すぐにご利用いただけます。

出張先でもUSBメモリひとつでプリント・スキャン

複合機にUSBメモリを挿しこむだけで、スキャンデータを直接保存したり、メモリー上のデータを印刷することができます。サブフォルダーのような階層化されたフォルダーにも、アクセスすることが可能です。出張先でもUSBメモリさえあればプリント・スキャンできます。



複合機だけで情報共有

複合機の大容量ストレージには、個人やグループ単位で最大1,000個までの「ユーザーボックス」の作成が可能です。スキャンデータや印刷データを保存し、社内の情報共有が容易になります。ボックスにはパスワード設定、データ容量制限、保管期限の設定ができます。また、WEBブラウザ（COMMAND CENTER RX）を使ってデータ



暗証番号だけで簡単スキャン

ピンポイントスキャン ※オプション

各拠点の複合機にHyPASアプリケーション「ピンポイントスキャン」をインストールし、クライアントソフトをPCに入れておけば、複合機の操作パネルから暗証番号（PINコード）を入力するだけで、暗証番号の合致するPCへスキャンデータを送信できるようになります。いつものオフィスでも別拠点でも、同じ操作で簡単かつ安全にスキャナーを使えます。



[業務の流れを止めない]

メールでジョブの完了をお知らせ

大量の資料印刷や取引先への一斉ファクス送信など、時間のかかるジョブは、終了したら複合機からEメールでお知らせします。印刷や送信の作業が終わるまで、複合機を離れて別の作業ができるので、業務効率がアップします。

大容量トナー

トナー交換の回数を減らす、大容量トナーを採用。大量出力が重なる場合も、業務を止めることなく継続的なプリントに対応します。

[管理工数削減]

複合機の利用を部門ごとに管理

複数の部署やグループで複合機をシェアしている場合、部門管理機能を使うと、コピー、プリント、スキャン、ファクスの利用枚数が部門ごとに自動集計され、レポートとして印刷できます。部門ごとにコピーやプリントの上限枚数や、特定機能を使えないように設定することも可能。印刷の使い過ぎや、不要な機能利用を抑えることができ、管理業務の効率化に役立ちます。

自席のPCから機器の設定を管理更新

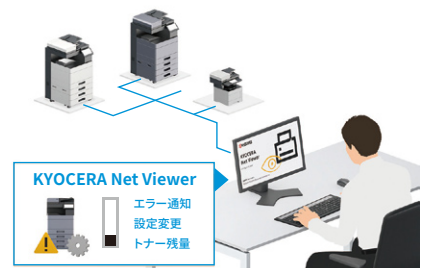
PCのWEBブラウザから、複合機の設定画面（COMMAND CENTER RX）にアクセスすることが可能です。管理者は、自席のPCからネットワーク経由で複合機に接続し、管理者権限の各種設定を確認して変更することができます。アドレス帳やログインユーザーリストだけでなく、ネットワークやセキュリティの設定更新も、リモートで効率よく操作できます。



複数の機器の状態をまとめて把握

KYOCERA Net Viewer (機器管理用ソフトウェア)

オフィスで稼働する複数台のプリンター・複合機の状態を、管理者のPC画面でまとめて簡単に把握することができます。機器のエラー通知をEメールで受け取り、すばやく不具合に対処できるほか、本体の設定変更やトナーの残量確認など、機器にまつわる管理業務を効率化できます。



[業務をサポートする拡張オプション]

フィニッシャー

DF-7110

A4サイズ4,000枚まで排紙可能なフィニッシャー。2つのトレイに仕分け、シフトソートと3種類のステープルに対応しています。



DF-7130 (TASKalfa 9003iのみ対応)

A4サイズ4,000枚まで排紙可能なフィニッシャー。2つのトレイに仕分け、シフトソートと3種類の100枚綴りステープルに対応しています。



PH-7B

パンチユニット。DF-7110、7130に装着して使用。

MT-730 (B)

DF-7110用メールボックス。全部で7つのトレイに仕分け対応します。



BF-730

DF-7110用中折りユニット。折り加工ができるブックレットフォルダー。



BF-9100

DF-7130用中折りユニット。折り加工ができるブックレットフォルダー。



Copy tray (D)

排紙トレイ

インターフェイス

IB-35

Wi-Fi Direct対応
無線LANインターフェイス

IB-50

ギガビットネットワーク
インターフェイス

IB-51

Wi-Fi無線LAN
インターフェイス

UG-33

ThinPrint対応
エミュレーション

UG-34

日本語エミュレーションアップグレードキット

ペーパーフィーダー



PF-7130

550枚×1段で用紙収容が可能な増設給紙フィーダー。A3～A5タテサイズの用紙に対応しています。

※PF-730 (B)/740 (B) 装着時は、PF-7130が必要です。



PF-730 (B)

550枚×2段 (1,100枚) で用紙収容が可能な増設給紙フィーダー。A3～A5タテサイズまでの用紙に対応しています。



PF-740 (B)

1,750枚×2列 (3,500枚) で用紙収容が可能な増設給紙フィーダー。A4、B5サイズの用紙に対応しています。



PF-7120

3,500枚×1段で用紙収容が可能な増設サイドデッキ。A4、B5サイズの用紙に対応しています。

その他オプション

NK-7120

番号入力に便利な外付けテンキー。

Banner Guide 10

連続 10 枚まで長尺用紙がセット可能な給紙ガイド。



FAX System 12

ネットワークファクス対応のファクスボード。
(2枚装着時マルチポートに対応)

Internet FAX Kit (A)

インターネットファクスキット

ICカード認証キット (B)

ICカード認証の導入時に必要なライセンスキット。

ICカードリーダー

ICカード読み込み用のカードリーダー。

DT-730 (B)

原稿の一時置きに便利な原稿台。

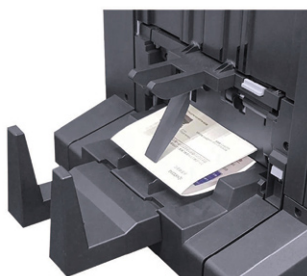
原稿の重送を検知し、読み取りミスを防止

大量の原稿読み取りを行う際、複数枚の原稿が重なったままスキャンされてしまうと、作業のやり直しが発生し、業務に支障をきたしかねません。そのようなトラブルを防ぐため、原稿送り装置に重送検知機能を搭載。紙が重なって送られるとセンサーが検知して自動停止し、アラートとパネル表示でお知らせします。



紙折り加工もきれいに自動処理

フィニッシャーに中折りユニットを装着すると、冊子のような中折りや、封筒で送る案内状のような3つ折りができます。手作業より正確できれいに折り加工ができ、工数も削減できます。 ※BF-730/BF-9100装着時



大量印刷時も効率よく用紙補給

同じ紙種・サイズの用紙を2つの給紙カセットに入れると、片方が空になっても自動的に切り替わり給紙を継続。空になったカセットは、印刷中でも用紙補給できるため、出力作業を止めません。

大量枚数のステープルは複合機におまかせ

大量の会議資料やプレゼン資料も、1部につき100枚までまとめてステープルやパンチが可能。枚数の多い綴じ・穴あけの処理を自動化し、手作業にかかっていた時間を削減することができます。

※DF-7130装着時

印刷書類の「あとからステープル」が可能

「ホチキスで綴じた資料をばらしてコピーし、また綴じ直したい」という時など、印刷物にあとからホチキス加工(ステープル)したい場合、フィニッシャー本体に用紙を直接セットしてステープルすることができます。特に人の力では難しい、数十枚の書類を綴じるときに役立ちます。

コピー・プリント

[すばやくきれいな印刷]

1枚だけでも、複数枚でもスピーディーに印刷

TASKalfa 9003iは、90ページ/分でスピーディーに連続印刷。スタートボタンを押してから起動も早く、1枚目がコピーされるまでの時間は3.6秒、プリントの場合は4.0秒。1枚でも複数枚でもすばやく印刷ができます。

連続印刷	90ページ/分
ファーストコピー	3.6秒
ファーストプリント	4.0秒

急ぎの印刷も安心、優先処理・割り込み印刷

複合機で別の印刷ジョブの処理中に「先にこの書類を印刷したい」「急ぎで1枚印刷したい」というデータがあれば、操作パネルから優先順位を入れかえたり、現在の印刷を中断し、割り込んで印刷することができます。

その他コピー・プリント機能

- 原稿/用紙設定**
 - 部数設定 ●用紙選択 ●原稿サイズ設定 ●小サイズ紙(名刺、免許等)コピー時の用紙サイズ固定 ●原稿サイズ混載 ●連続読み込み ●給紙先・排紙先指定
- 仕上げ設定**
 - 自動回転、ソート(左右シフトソート、90度回転ソート) ●ステープル ●パンチ ●製本(小冊子) ●白紙ページスキップ、罫線スキップ、白黒反転、鏡像 ●プログラムコピー
- 画質設定**
 - 原稿の濃度 ●原稿の画質(文字モード、文字+写真モード、写真モード、図表/地図モード) ●エココピー(トナー節約印刷) ●色相調整 ●フタタッチ画質調整 ●彩度調整 ●地色調整(新聞などの地色が濃い原稿の地色を取り除く) ●うら写り防止 ●コントラスト ●トラッピング(画像白抜け改善) ●シャープネス
- レイアウト、編集設定**
 - 両面・分割 ●縮小・拡大(固定倍率・任意倍率(25%~400%)) ●縦横独立変倍、拡大回転コピー ●集約コピー ●枠消し ●書き込み余白挿入 ●とじしろ/センター移動 ●原稿外消去
- 編集設定**
 - イメージリポート ●ダブルコピー ●IDカードコピー ●拡大連写(ポスター印刷) ●イメージ合成(帳票フォームなどのイメージを原稿と合成して印刷) ●ページ番号入力 ●文書名入力 ●スタンプ追加
- その他機能**
 - プレビュー ●優先/割り込み印刷 ●ジョブ終了通知 ●試しコピー ●再コピー

[環境に応じて選べる印刷方法]

直感的で使いやすいプリンタードライバー

京セラプリンター・複合機専用のプリンタードライバー「KXドライバー」は、トップ画面に基本設定アイコンが一覧表示されていて、かんたんに設定できます。さらに、フィニッシャーの加工仕上げ、部門ごとの利用制限やパスワード設定など、複合機の機能と連動した詳細設定が可能です。(Windows対応)



Mac OSからの印刷にも対応

Adobe Systemsによって開発され、PDFやPhotoshop、Illustratorなど、5,000以上のアプリケーションによってサポートされているページ記述言語「PostScript3」。TASKalfa 9003iシリーズは当規格の互換エミュレーションに標準対応しているため、オプション不要でMac OSからの印刷が可能です。

認証印刷で、印刷ミスや混雑を解消

TASKGUARD サーバレス認証印刷 ※オプション
サーバー導入の手間やコストをかけず、アプリの追加でかんたんに認証印刷を行うことができます。PCから印刷指示を出した後、複合機の前で本人を識別(IDカード/暗証番号)し、操作パネルから印刷データを選んで出力します。目の前で印刷されるため、他の文書との混在や、印刷後の取り忘れを防ぎます。
複合機が混んでいたら、同じネットワーク内にある別の京セラ複合機で印刷することもできるため、待ち時間のムダも省けます。



その他KXドライバー機能

- 印刷/レイアウト設定**
 - 部数設定 ●両面印刷 ●集約印刷 ●用紙選択 ●原稿サイズ設定 ●縮小/拡大(固定倍率・任意倍率(25%~400%)) ●プロファイル設定
- 画質設定**
 - グラフィック詳細設定(画像の視覚的な効果を調整するため、階調や圧縮率などを変更) ●色再現モード(印刷文書に応じて、文字や色の再現を最適化) ●文字を黒色で印刷 ●KIRモード(京セラ独自の画像スムージング機能。1,200dpi相当の高画質を実現) ●エコプリント(トナー節約印刷)
- 仕上げ設定**
 - 枠消し ●書き込み余白挿入 ●とじしろ/センター移動 ●原稿外消去(原稿外にできる影を消去) ●ポスター印刷 ●ブックレット印刷 ●長尺印刷 ●封筒サイズ印刷(角形、長形サイズ対応) ●表紙/合紙(表紙付け、合紙、インデックス紙、章分けの挿入) ●ステープル ●パンチ ●製本(小冊子)
- ジョブ保存**(本体のストレージに印刷データを一時保存)
 - プライベートプリント ●試し刷り後保留 ●ジョブ保留 ●クイックコピー ●ユーザーボックス印刷
- 拡張機能ユーティリティ**
 - KXドライバー機能追加プラグイン(セキュリティウォーターマーク印刷、ヘッダー/フッター印刷) ●KM Net Direct Print(PDFファイルを開かずに、Windowsスプルー経由で直接プリントシステムにデータを送信)
- その他設定**
 - カーボンコピー(1つの印刷ジョブで、ページごとに異なるトレイやカセットの用紙を選んで印刷)、一括コピー(印刷ジョブをバッチに分けて印刷)、手差し優先モード、オートカセットチェンジ禁止(印刷時に指定した給紙トレイの用紙が切れても、代替トレイからの給紙を禁止する機能)

スキャン

[スキャン文書の業務活用を促進]

テキスト埋め込みPDFやOffice文書へ変換

文書をスキャンする際にOCR処理を行い、文字情報を取り出し、読み取った画像データに合成したPDFを生成。これにより、任意のキーワード検索でPDFファイルを見つけてくることが可能になります。

Word/Excel/PowerPoint形式のファイルに変換することもできるため、元の文書を編集し、別の文書作成に活用することも簡単です。



安全性の高いPDFデータを作成

紙文書をPDFデータに変換する際、パスワード設定と暗号化を行うことで、スキャン文書を安全に保護できます。また、表示/印刷/編集のそれぞれの操作に対してパスワードを設定可能。データに応じてセキュリティをかける範囲を選ぶことができます。

文書の仕分け処理を自動化

KYOCERA Capture Manager ※オプション
帳票や請求書などの仕分けやデータ入力業務の一部を自動化し、手作業による手間やミスを削減することができます。複合機の画面から文書の種類を選んでスキャンすると、文書の文字やイメージ・バーコードの情報を読み取り、連携するクラウドやシステムへ送信します。その際、指定されたルールに基づいて自動的にデータの編集や仕分けが行われ、文書の登録作業がスムーズに完了します。

配信先を自動で振り分け

無償ソフトウェア「File Management Utility」をPCにインストールすると、指定したネットワークフォルダー(NAS)やPCフォルダーにスキャン文書が届いたときに、ポップアップでお知らせしたり、番号や日付を付けたり、条件ごとに別のフォルダーへ文書を振り分けたりすることができます。

文書管理システム

Kyocera Cloud Information Manager ※オプション
メールやファクス、紙などで受け取った証憑をクラウドストレージに保存、管理する文書管理システムです。また、改正電子帳簿保存法(電子取引)にも対応しています。電子的に取引された証憑を法制度に準拠して保存することができます。

[環境に応じて選べるスキャン方法]

スキャンtoフォルダー

ネットワーク上にある共有設定済みの指定PCフォルダーにスキャン文書を保存できます。ネットワークHDD(NAS)やサーバーなどの共有フォルダーにも保存可能。社内でスキャンデータを共有・閲覧できます。

スキャンtoEmail

アドレス帳にメールアドレスを登録しておけば、ワンタッチでスキャン文書をメールの添付ファイルとして送信できます。複合機からメールの件名や本文の入力もできます。

スキャンtoUSB

複合機にUSBメモリーを挿しこむだけで、PCレスでスキャン文書を保存することができます。サブフォルダーのような階層化されたフォルダーにもアクセスすることが可能です。

スキャンtoユーザーボックス

複合機内のユーザーボックス(個人やグループ単位に作成可能な記憶領域)にスキャン文書を保存することができます。

スキャンtoモバイル

スマートデバイス用アプリケーション「KYOCERA Mobile Print」を使って、複合機からモバイル端末へスキャン文書を直接保存できます。

スキャンtoクラウド

KYOCERA Cloud Connect ※オプション
複合機の操作パネルから直接クラウドサービス「Google Drive」「Evernote」にログインし、PC不要でスキャン文書をアップロードできます。

スキャンtoPC

ピンポイントスキャン ※オプション
HyPASアプリケーション「ピンポイントスキャン」をインストールし、クライアントソフトをPCに入れておけば、複合機の操作パネルから暗証番号(PINコード)を入力するだけで、暗証番号の合致するPCへスキャン文書を送信できます。

その他スキャン機能

- 原稿/送信設定**
 - 原稿サイズ設定(自動判別、任意サイズ選択) ●送信サイズ設定(定型サイズ、任意入力) ●原稿サイズ混載 ●連続読み込み ●ファイル分割 ●両面、見開き原稿の向き・とじ方向指定 ●原稿セット向き ●縮小・拡大 ●センター移動 ●枠消し ●フルスキャン ●文書名入力 ●メール送信時の件名/本文設定 ●白紙ページスキップ ●長尺原稿
- 送信ファイル形式**
 - TIFF、JPEG、XPS/Open XPS、PDF(MMR圧縮/高圧縮)、暗号化PDF、OCR文字認識、MS Office文書(Word/Excel/PowerPoint)、OOXML/OOXML(OCR)
- 原稿の画質**
 - 読み込み解像度(600dpi、400dpi、300dpi、200dpi、200×100dpi、200×400dpi) ●原稿の濃度 ●原稿の画質(文字モード、文字+写真モード、写真モード) ●カラー選択(フルカラー、単色カラー、2色カラー、白黒) ●地色調整 ●うら写り防止 ●コントラスト ●指定色消去 ●シャープネス
- 宛先設定**
 - 直接入力(フォルダー、E-mail、ファクス) ●アドレス帳より選択(本体アドレス帳、LDAPアドレス帳、PC内個人アドレス帳) ●本体ユーザーボックス ●USBメモリー
- 本体アドレス帳機能**
 - 名前検索 ●アドレス帳データのインポート、エクスポート ●宛先リスト印刷 ●アドレス帳編集権限の設定
- スキャン送信方式/プロトコル**
 - PC送信(SMB、FTP、FTP暗号化) ●メール送信(SMTP) ●Window Server認証送信(WSD/DSM) ●スキャナドライバー送信(TWAIN、WIA)
- その他機能**
 - 送信控え印刷 ●送信控え保存 ●送信前ファイルサイズ確認 ●スタンプ追加

ファクス

[操作しやすいファクス画面]

受信したファクスをわかりやすくお知らせ

受信ファクスは、着信後に印刷又はデータによる保存が設定できます。受信データが出力されたら、通知音でお知らせします。また、受信データを出力せずファクスボックスに保存する場合は、未読のファクスがある場合、操作パネルのアイコン上にバッジが表示されるので、見落としを防ぐことができます。

最大2,500件登録可能なアドレス帳

ファクス送信に使う番号やアドレスは、個人2,000件、グループ500件まで登録可能です。グループは、ファクス番号だけでなくメールアドレス、サーバーやPCの共有フォルダーも登録できます。利用頻度の高い送信先は、ワンタッチボタン設定しておく、呼び出し操作の短縮につながり便利です。最大で1,000件まで登録できます。



[ムダをなくして生産性を高める]

迷惑ファクスのムダな出力を防ぐ

受信ファクスをいったんプレビューで確認してから印刷することも可能です。ファクスメモリー受信ボックスに一時保存したデータのサムネイル表示を操作パネルから確認し、必要な文書のみ印刷することで、迷惑ファクスなどのムダな印刷を避けられます。

ファクスを自席のPCから送信

PCからのネットワークファクス用のドライバーを使ってファクス送信することができます。自席から複合機へ移動する手間を省き、ファイルデータを直接送信することでペーパーレス化を実現。経費削減にもつながります。

ファクス原稿を送信と同時にデータ保存

ファクスの送信時に、原稿の控えをデータとして保存することができます。複合機内の指定されたユーザーボックスに保存したデータは再送が可能です。

[使いやすさを高める多彩な機能]

多彩な送信原稿サイズ対応

A4～A6サイズまでさまざまな用紙サイズに対応しています。また、原稿送り装置を利用することで、最大1,600mm (A4幅) の長尺原稿を送信することができます。

送受信の状況をレポート出力

ファクスの送受信結果はそれぞれ100件まで、操作パネルから確認できます。また、管理レポートは最新の発信ごとに50件まで印刷できます。このレポートは、定期的に管理者へ自動配信することが可能です。

[働く場所を選ばない]

受信ファクスをさまざまな方法で転送

受信ファクスは、他のファクス機、インターネットファクス、複合機内ファクスボックス、メール、フォルダー、クラウドとさまざまな形で転送可能です。通信方式が異なる宛先を組み合わせた転送や特定の受信先だけ転送をかけることもできます。



1回線で複数の複合機からファクス送信

TALK 親子FAX ※オプション

電話回線1つでも複数の複合機からファクス送信を可能にするアプリケーションです。別の場所にある回線が直接つながっていない複合機を使ってファクス送信できるようになります。



その他ファクス機能

- 原稿/送信設定
- 送信方法設定 ● 原稿サイズ設定 ● 送信サイズ設定 ● 原稿サイズ混載 ● 連続読み込み ● 両面、見開き原稿の向き・とじ方向指定
- 原稿セット向き ● 縮小・拡大 ● センター移動 ● 枠消し ● 文書名入力 ● 長尺原稿 ● ネットワークファクス送信
- 宛先入力
- パネルから直接入力 ● 本体アドレス帳より選択 (宛先名検索、ワンタッチキー、短縮キー) ● 同報送信 (グループアドレスの利用で最大500件まで)
- 受信設定
- 受信方法 (自動受信、ファクス/電話自動切替受信、ファクス/留守番電話自動切替受信、手動受信) ● ボーリング通信設定 ● Fコード通信設定 ● 受信処理 ● 受信転送 ● ファクス専用給紙設定 ● 用紙種類設定 ● 印刷設定 (両面印刷、2in1印刷)
- 画質設定
- 送信解像度 ● 受信解像度 (1,200×1,200dpi多値) ● 原稿の濃度 ● 原稿の画質
- 誤操作防止、セキュリティ (FASEC1に対応)
- 送信前確認画面表示 ● 宛先2回入力 ● 送信ファイルサイズ表示
- 宛先設定方法制限 (テンキー入力禁止、直接入力禁止、リダイヤル送信禁止、同報送信禁止) ● ファクス暗号通信 ● 送受信制限 (許可ファクス番号/ID番号登録、拒否ファクス番号/ID番号登録、番号不明ファクスの受信可否設定) ● 使用禁止時間設定 ● 使用機能制限
- ファクスボックス
- ボックス内文書表示 ● ボックス文書検索 ● ボックス受信設定 ● ボックス送信設定 ● ボックス文書印刷
- ファクス管理
- 送信控え印刷 ● 送信控え保存 ● 受信日時記録 ● アドレス帳リスト出力
- ファクスボックスリスト印刷 ● ファクスジョブの送信/受信履歴確認 ● 通信管理レポート印刷 ● 結果通知設定
- インターネットファクス設定 (オプションのInternet FAX Kit(A)の装着が必要)
- 送信方法選択 (シンプルモード、フルモード、ダイレクトSMTP (フルモード)) ● トファクス件名/本文入力 ● 受信したファクスを、インターネットファクスで複数の相手先に転送
- その他機能
- スタンプ追加 (文字スタンプ、連番スタンプ) ● オフラインダイヤル選択 ● マルチポート (オプションのFAX System12を2枚装着し、2回線に増設時設定可能: ポート別排出先指定、受信専用ポート設定、部門管理のポート制限)

ネットワーク・セキュリティ

[ネットワーク]

異なるネットワーク回線に同時接続

1台の複合機で最大4系統の同時接続が可能です。事務系と基幹系などセキュリティ面からネットワークを混在させたくない場合や、出張者が利用する際に無線で接続できるアクセスポートを設けるといった使い分けができます。※オプション

Wi-Fi Directで複合機と簡単につながる

Wi-Fi Directにより、無線LAN通信が可能なパソコンやモバイル端末と複合機を1対1でつなぐことができます。出張先で一時的に複合機を使いたいときなど、簡単接続で利用できるのが便利です。社内ネットワークとは独立した通信のため、セキュリティ面も安心です。通常の無線LAN接続と併用も可能です。

Android端末をかざして簡単接続

複合機の操作部にNFCタグ (近距離無線LAN) を標準搭載しています。NFC対応のAndroid端末を複合機の操作パネルにかざすだけで、簡単にWi-Fi Direct接続することが可能です。

汎用モバイルアプリで簡単プリント

同一ネットワーク上にある複合機やプリンターを自動で検出し、プリント可能なモバイルアプリケーションに対応しています。iOSやMac OS Xに標準搭載されている「AirPrint」、Androidから手軽に印刷できる「Mopria Print Service」、Gmailなどのアプリケーションで利用できる「Google Cloud Print」からのダイレクトプリントが可能です。

専用モバイルアプリでプリントスキャン

京セラデバイス専用のモバイルアプリ「KYOCERA Mobile Print」を利用することで、両面・集約といった基本設定のほか、ステープル・パンチの加工や部門管理など、機器と連動した印刷設定が可能です。

[セキュリティー]

多彩な認証機能で情報漏えいを防ぐ

複合機本体に登録されているユーザーリストで認証を行う「ローカル認証」と、LDAPやActive Directoryなどの認証サーバーを使う「ネットワーク認証」を標準でサポート。また、1度のログインで複数の外部認証サーバーに接続する、マルチ認証サーバー設定に対応しています。企業ポリシーに応じたユーザー認証をお選びいただけます。

USBメモリーの利用を制限

企業のセキュリティポリシーなどでUSBポートやUSBメモリーの利用を制限している場合、複合機に装備されているUSBポートを利用できないように設定することが可能です。

その他セキュリティ機能

- ICカード認証 ● アドレス帳、認証情報の暗号化 ● セキュリティーチップ内の暗号鍵保存 ● プログラム改ざん自動検出
- IPアドレス制限 ● セキュリティーパスワード設定 ● システム初期化設定

サポート・エコ

[リモートサービス]

遠隔で機器の状態をモニタリングし、お客様にもっと安心と快適を

ECOSYS NET (リモートサービス) インターネットを通じて、お客様の機器をリモート管理。複合機のファームウェアを常に最新の状態で自動更新し、セキュアな状態を保ちます。保守サービスとあわせてご使用いただくことで、さらに安心して機器をお使いいただけます。



[環境にやさしい製品設計]

長寿命コンセプトで環境エコに貢献

プリント画像を生成する長寿命のアモルファスシリンドラムをはじめ、耐久性にすぐれた部品を多く採用しています。メンテナンス時の交換部品を極力減らすことで、環境負荷を低減しています。



さまざまな環境基準に適合

「グリーン購入法適合」といった環境ラベルを取得しています。また、省エネ技術の革新により消費電力を削減し、国際エネルギースタープログラムの適合を受けています。



環境負荷の少ない独自製法トナーの採用

環境負荷が少ないトナーを採用しています。有機溶剤を使わない独自製法により、製造時にかかる水の使用量を極小に抑えました。さらに低温で定着が可能のため、プリント時の消費電力を抑えます。

[省エネ機能で消費電力を削減]

待機時の電力消費を最小減に抑える

省エネ性にすぐれた最新のコントローラー搭載により、スリープ時の消費電力を0.7Wに抑えます。また、標準消費電力 (TEC値) は、TASKalfa 9003iで1.67kWh/weekを達成しています。



こまめな節電で消費電力を削減

スリープモードへは、パネルにある操作キーでワンタッチ切り替えが可能です。必要に応じてこまめに切り替えることで、消費電力をおさえることができます。

使わない時間帯の電力消費を抑える

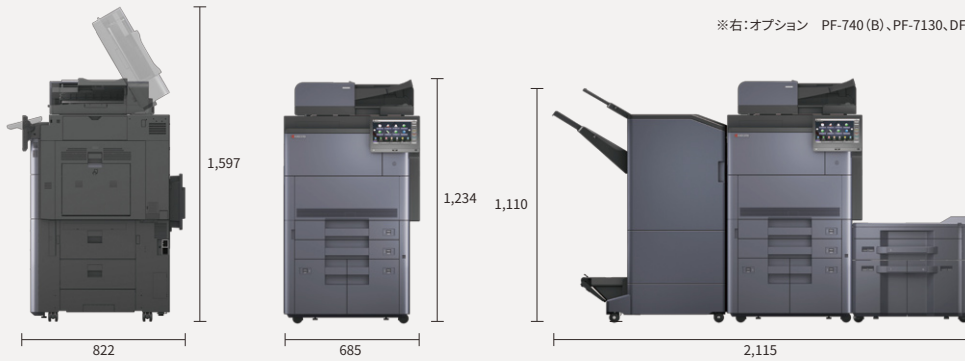
ウィークリータイマー機能は、スリープモードに移行するタイミングを管理します。曜日毎に時間を設定できるので、平日と休日で設定時間を変更し、省エネ効果を高めることができます。

スペック

■寸法図

TASKalfa 9003i/7003i

単位:mm



※右:オプション PF-740(B)、PF-7130、DF-7130、BF-9100を装着時

■基本仕様・コピー機能

機種	TASKalfa 9003i	TASKalfa 7003i
機種	コンソール	
カラー対応	非対応	
読み取り解像度	600dpi×600dpi	
書き込み解像度	1,200dpi×1,200dpi	
階調	256階調	
画像メモリー/大容量ストレージ	画像メモリー:4.5GB(拡張なし) 大容量ストレージ:SSD8GB(標準) HDD320GB(標準)	
ホストインターフェイス	Hi-speed USB2.0×1、USBホスト×4、 ネットワークインターフェイス(1000Base-T/100Base-TX/10Base-T)×1 オプションインターフェイス×2、無線LAN(オプション)、NFC TAG×1	
原稿サイズ	最大A3 画像欠け幅:全面4.2mm	
用紙サイズ	フロントカセット:A3~A5タテ フロントデッキ:A4、B5 手差し:A3~A6タテ 長尺(304.8×1,219.2mm) ※コピー/スキャン時最大A3	
用紙種類	普通紙/再生紙/コート紙/厚紙/薄紙/ラベル紙/OHP/タブ紙/封筒/ハナー紙	
用紙坪量	フロントカセット:60~256g/m ² フロントデッキ:60~256g/m ² 手差し:60~300g/m ² ※両面印刷は60~256g/m ² の用紙に対応	
ウォームアップタイム	主電源ONから30秒以下	
ファーストコピータイム	3.6秒以下	
連続複写速度	90枚/分(A4ヨコ、B5ヨコ) 63枚/分(A4タテ、B5タテ) 54枚/分(B4) 45枚/分(A3、A5タテ)	
複写倍率	固定倍率:25%、50%、70%、81%、86%、100%、115%、122%、141%、200%、400% ズーム:25%~400%(1%単位)	
給紙方式/給紙容量	550枚フロントカセット×2段+1,750枚×2列+165枚手差し(64g/m ²)	
連続複写枚数	1~9,999枚(テンキー方式)	
電源	AC 100V 15A+5.5A 50/60Hz	
消費電力	最大2,000W以下 コピー/プリントモード1,290W レディモード110W 低電力モード100W スリープモード0.7W オフモード0.1W	
エネルギー消費効率	333kWh/年 区分:複合機d	
大きさ(幅×奥行×高さ)	685×822×1,234mm(原稿送り装置・操作パネル含む)	
機構占有寸法	1,015×822mm:手差しトレイ使用時 2,115×822mm(ワルシステム:本体+PF-7130+PF-730(B)もしくはPF-740(B)+DF7130装着時)	
質量	約150kg:トナーコンテナ含まず ※トナーコンテナ総質量は約2.6kg	

■プリント機能

機種	TASKalfa 9003i	TASKalfa 7003i
連続プリント速度	コピー仕様と同等	
ファーストプリントタイム	4.0秒以下	
出力解像度	600dpi、1,200dpi	
ページ記述言語	プリスクライプ ^{※1}	
対応プロトコル	TCP/IP(IPv4/IPv6)、NetBEUI、IPsec	
対応OS	Windows10、Windows11、Windows Server 2012、Windows Server 2012 R2、 Windows Server 2016、Windows Server 2019、Windows Server 2022、Mac OS X(10.9~)	
内蔵フォント	アウトラインフォント:93フォント(PCL6)、136フォント(KPDL3)、47フォント(Calibri)、4フォント(Cambria) ビットマップフォント:17フォント、79フォントはアウトラインフォントで処理 日本語:平成朝体TMW3、平成ゴシック体TMW5(アウトライン・JIS第一・第二水準準拠) OCR文字:OCR-A、OCR-B、OCR-C	
エミュレーション	PCL6(PCL-5c/PCL-XL)、KPDL3(PostScript3互換)、PDF、XPS/OpenXPS、PPML、EPSON VP-1000 ^{※2} 、NEC PC-PR201 ^{※2} 、IBM-5577 ^{※2}	
インターフェイス	ネットワークインターフェイス(1000Base-T/100Base-TX/10Base-T)×1、 Hi-Speed USB2.0×1、IEEE802.11b/g/n ^{※3}	
バーコード生成機能	1次元バーコード(45タイプ)、2次元バーコード(PDF417タイプ)	

※1 機種により対応するコマンドが異なります。 ※2 UG-34が必要です。 ※3 IB-51又はIB-35が必要です。

製品別サポートページ ※詳細はホームページをご覧ください。

「プリンタードライバーをダウンロードしたい」「スキャナーの設定方法を知りたい」…
など、よくあるお客様のご要望やご質問にお答えするサポートページです。

- 各種ドライバー・ユーティリティダウンロード
- よくあるご質問FAQページ
- 動画(設定方法、使い方)
- 取扱説明書ダウンロード
- カタログダウンロード

www.kyoceradocumentsolutions.co.jp/support/

詳しくはコチラ



商品のご寿命は下記まで

2023年4月現在のものです。

■スキャン機能

機種	TASKalfa 9003i	TASKalfa 7003i
原稿サイズ	原稿台:最大A3 自動原稿送り装置:最大A3 最小A6タテ 長尺 最大2,200mm	
読み取り解像度	600dpi×600dpi、400dpi×400dpi、200dpi×400dpi 300dpi×300dpi(Default)、200dpi×200dpi、200dpi×100dpi	
原稿読み取り速度	片面原稿(300dpi):(カラー)120ページ/分、(モノクロ)120ページ/分 両面原稿(300dpi):(カラー)220ページ/分、(モノクロ)220ページ/分	
連続読み取り枚数 (自動原稿送り装置使用時)	最大:998枚	
インターフェイス	ネットワークインターフェイス(1000Base-T/100Base-TX/10Base-T)×1、 Hi-Speed USB2.0×1、IEEE802.11b/g/n [※]	
送信方式	SMB、SMTP、FTP、FTP overSSL、USB、TWAIN Driver、WSD-Scan	
対応OS	TWAIN Driver:Windows10、Windows11、Windows Server 2012、Windows Server 2012 R2、 Windows Server 2016、Windows Server 2019、Windows Server 2022 WIA Driver:Windows10、Windows11、Windows Server 2012、Windows Server 2012 R2、 Windows Server 2016、Windows Server 2019、Windows Server 2022	
ファイル形式	TIFF、JPEG、XPS、OpenXPS、PDF(MMR/高圧縮PDF)、サーチャブルPDF、MS Office file	
ドライバー	TWAIN Driver、WIA Driver	

※IB-51又はIB-35が必要です。

■ファクス機能 ※オプション FAX System 12が必要です。

機種	TASKalfa 9003i	TASKalfa 7003i
適用回線	加入電話回線、Fネット(G3サービス)	
走査線密度	ノーマル:8 dot/mm×3.85 line/mm(200×100dpi) ファイン:8 dot/mm×7.7 line/mm(200×200dpi) スーパーファイン:8 dot/mm×15.4 line/mm(200×400dpi) ウルトラファイン:16 dot/mm×15.4 line/mm(400×400dpi) 600×600dpi	
通信速度	33.6/31.2/28.8/26.4/24.0/21.6/19.2/16.8/14.4/12.0/9.6/7.2/4.8/2.4 kbps	
符号化方式	MMR、MR、MH、JBIG	
通信モード	スーパーG3	
送信原稿サイズ	A3~A5、長尺:1,600mm(A4幅) ^{※1}	
記録紙サイズ	A3~A5タテ	
電送時間	3秒未満(JBIG使用時) ^{※2}	
メモリー容量	170MB	
アドレス帳 (スキャン機能と共用)	本体アドレス帳:個人2,000件 グループ500件 拡張アドレス帳:LDAP使用	

※1 420mmを超えるサイズは自動原稿送り装置を使用します。

※2 A4判700字程度の原稿を標準的画質(8×3.85本/mm)で、高速モード(33,600bps)で送信時の速さです。

※Windowsは米国Microsoft Corporationの米国およびその他の国における登録商標です。

※Windowsの正式名称はMicrosoft windows Operating Systemです。

※Wi-Fi、Wi-Fi Directは、Wi-Fi Allianceの商標または登録商標です。

※iPhone/iPad/iPad touchは、米国およびその他の国で登録されたApple Inc.の商標です。

※Android™は、Google Inc.の商標または登録商標です。

※その他カタログに記載の会社名および製品名・ロゴマークは、各社の商標または登録商標です。

※製品改良のため、仕様・外観などは予告なく変更することがありますので、営業担当者にお確かめください。 ※製品の色は印刷のため実際とは異なる場合があります。 ※カタログに記載されている画像サンプルは機能説明のために作成したもので実際の出力サンプルとは異なります。 ※機械本体価格には、消耗品類の価格が含まれておりません。 ※価格およびサービス体系、その他細かい内容につきましては営業担当者におたずねください。 ※特殊作業(階段作業・クレーン車使用など)の場合、別途料金が必要となりますのであらかじめご了承ください。 ※国内外で流通する紙幣・貨幣・政府発行の証券類、未使用の郵便切手・官製はがき、政府発行の印紙・証券類をコピーすることは、法律で禁止されています。 ※著作権の目的となっている書類・音楽・絵画・版画・地図・映画・写真などの著作物は、個人的にまたは、家庭内、その他これに準ずる限られた範囲内で使用するためにコピーする以外、禁じられています。 ※本資料の全部または一部を無断で複製・複製することを禁じます。 ※本製品の故障・誤作動やその他不具合により生じた直接・間接の損害に関しては当社は一切その責任を負いませんのであらかじめご了承ください。 ※保守サービスのための必要な補修用性能部品の最低保有期間は複写機の製造中止後7年間です。 ※本カタログに記載されている仕様・数値等は、一定条件のもとに測定されたものです。実際にはお客様の印刷環境(気温/湿度、品質維持のための調整動作等)、印刷条件(用紙サイズ、用紙方向、厚紙印刷、印刷原稿等)などにより異なります。

その他ラインナップは京セラホームページで

お客様のビジネスを支援する商品・サービスを取り揃えています。
ニーズや目的に応じた商品検索も可能です。

- A3/A4複合機(カラー、モノクロ)
- A3/A4プリンター(カラー、モノクロ)
- 京セラプリンタートナー、消耗品
- ビジネス連携アプリケーション
- その他ICT製品、サービス

www.kyoceradocumentsolutions.co.jp

〈製造元〉

京セラドキュメントソリューションズ株式会社

〈販売元〉

京セラドキュメントソリューションズジャパン株式会社

〒540-0004 大阪市中央区玉造1-2-37 <https://www.kyoceradocumentsolutions.co.jp/>

お客様相談窓口



0570-046562

受付時間 9:00~12:00 / 13:00~17:00(土曜、日曜、祝日及び当社指定休日は除く)

CAT/1B/OMR