

## カラー A3複合機

---

TASKalfa 8353ci

TASKalfa 7353ci

# オフィスワークを加速する カラー複合機の最高峰モデル



# 加速するオフィスワークに、 更なる耐久性と生産性を。

働き方改革の進むオフィスでは、業務の時短や効率化が求められます。

突出した耐久性とIoTを駆使したリモートサポートにより、センターマシンとしての安定稼働や高速処理を支えます。

目的に応じたフィニッシング機能を組み合わせることで、さまざまなドキュメントワークの生産性を高めます。



# 京セラテクノロジーが実現する、 ロングライフ複合機

## 技術を結集し、極限まで高めた堅牢性

TASKalfa8353ciシリーズには、摩耗に強く、高い耐久性を誇る独自開発の長寿命ドラムを搭載。高画質と長期間の安定稼働を両立しています。その他のあらゆる部品やパーツにも、耐久性と最新技術をあわせもった京セラグループ製の電子部品、コネクタ、チップ、液晶パネルなどを採用し、機器の堅牢性・信頼性を高めました。



## IoTの力で安定稼働を支える

いつでもベストな機器状態を保持するため、インターネットを通じて、お客様の機器をリモート管理。故障の未然防止や検針の自動化など、IoTの力できめ細やかに効率よく、複合機の安定稼働を支えます。

# より良い働き方を求めて、複合機も選択する

## 業務を支える機能拡張で、生産性を高める

ドキュメントの大量プリント、スキャンに対応するため、高速処理で生産性に貢献。大容量トナー採用、重送検知スキャナーの搭載により、継続的に業務を進めます。ステープル、パンチ、紙折り加工と、出力後の処理を自動化することで、作業時間を削減します。

## 働き方をより自由にする、複合機連携機能の強化

プリント、スキャンなどの基本機能においても、機種や端末の垣根を越えたシームレスな連携を強化。本体内蔵サーバーやネットワークを活用して、複合機を介したデータのやりとりをよりスムーズにします。

## 世界中で、新しい働き方に応じたソリューションを開発

京セラドキュメントソリューションズでは、世界中で、日々新しい働き方に合う提案を行い、対応するソリューションやアプリケーションを開発しています。これらをグローバルに展開し、世界中のお客様に、時代や働き方にあったソリューション機能をテンポよくタイムリーに提供します。



使いやすさを追求した  
操作パネルと本体設計で、  
ビジネスをもっと快適に。

# 操作性



## [だれでも使えて、分かりやすい]

### 操作しやすい大きなタッチパネル画面

操作部には、10.1インチ大型タッチパネルを搭載。分かりやすいアイコンとテキストの表示で、迷わず操作を進めていくことができます。



### 気づきやすい2色のお知らせランプ

操作部の右下に、2色のLEDランプを配置。印刷中やファクス受信中など本体のメモリーを使用しているときは青、エラー発生時は赤のランプが点灯します。複合機から離れた場所でも視覚的に動作状況を認識することができます。



### 数字の入力はパネル上で簡単に

印刷部数やファクスの送信先などの数字は、パネル上に表示されたテンキーをタッチして入力。テンキーが邪魔なときは、位置を移動させたり、一時的に非表示にすることもできます。(別途ハードキーオプションもご用意しております。)

### 迷わず押せる基本操作ボタン

操作パネルの右側に、リセット・ストップ・スタートのボタンを、黄・オレンジ・青緑の3色で配置。色覚の違いに配慮した配色で、周囲と見分けやすくなっています。



### 指の動きで直観的に画面操作

スマートフォンやタブレットのように、画面切り替えはスワイプ、プレビュー画面の拡大は2本の指でピンチアウト、ソフトテンキーの移動はドラッグと、指先で簡単に操作できます。



※ホーム画面



### 見やすい角度にパネルを調整

操作パネルを見やすい角度(15°~90°)に調整することが可能です。車椅子を使用する方や低い身長の方でも操作しやすくなります。また、設置場所によって、蛍光灯が映り込んでしまう場合の見づらさを解消することもできます。



※オプション NK-7120

## 拡大表示で、もっと見やすくシンプルに

大きな文字とボタンを使ったシンプルな設定画面に切り替えられる「ユニバーサルモード」をご用意。通常の画面ではボタンやアイコンが多くて操作が難しいというお客様にも、簡単にお使いいただけます。



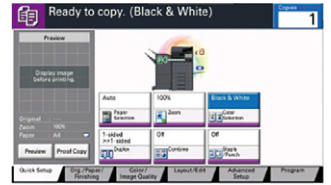
## ユーザーごとの言語表示に対応

複合機の操作パネルは9種類の言語に標準対応。ユーザー認証を利用している場合、利用者ごとにパネルの表示言語を変更することができます。

日本語



外国語例 (英語)



## [一人ひとりを使いやすい]

### 自分専用の画面表示で使いやすさ向上

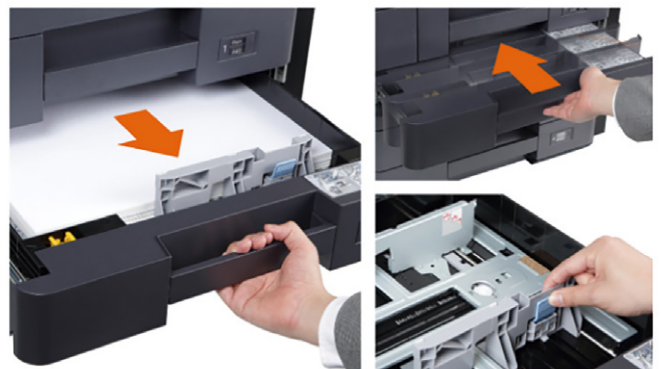
ユーザーごとに画面をカスタマイズできる「マイパネル」機能を搭載。アイコンを押しつけてログインすると、自分専用の言語表示や初期画面が立ち上がります。



## [消耗品交換や紙詰まり処理をスムーズに]

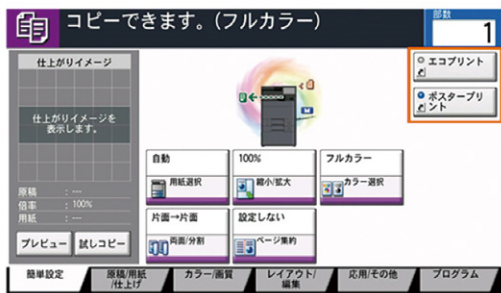
### 軽い力で安全に用紙をセット

給紙カセットのハンドルは、順手、逆手のどちらでも握りやすく、軽い力で引き出しが可能です。半自動引き込みカセットで、安全に開閉できます。



### すばやく操作できるショートカットキー

よく使う機能や設定などを、ホーム画面にショートカットキーとして登録しておくことができます。



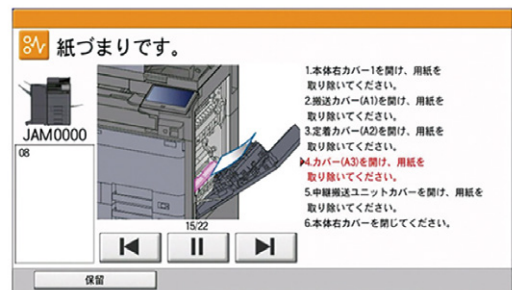
### 交換するトナーがひと目でわかる

空になった色のトナーコンテナのカバーだけが自動で開き、他のトナーはロックされるので、ミスなく簡単にトナー交換ができます。



### アニメーションで手順をレクチャー

紙詰まりが起ると、操作パネルに処理の手順をアニメーションで表示。ガイドにしたがって処理をすすめれば、スムーズに用紙を取り除くことができます。



### スマートデバイスで複合機をリモート操作

KYOCERA MyPanel (スマートデバイス用無償アプリケーション) をインストールするだけで、お手持ちのスマートフォンやタブレット端末から複合機を操作することができます。





オフィスの業務を効率化し、  
働きやすさを高めて生産性をアップ。

# 生産性



## [ プリント・スキャンの効率化 ]

高速印刷&高速スキャンで生産性に貢献

高速印刷	高速スキャン
モノクロ <b>83</b> ページ/分 フルカラー <b>70</b> ページ/分	フルカラー・モノクロ同速 <b>220</b> ページ/分

※TASKalfa 8353ci 利用時

### よく使う機能はプログラムボタンに登録

小冊子の製作、非定型サイズの伝票のコピーなど、複雑で手間がかかる文書の処理は、プログラムボタンに設定を登録しておくことが可能。2回目以降は、必要などきにいつでもワンタッチで呼び出すことができます。また、IDカードコピーなど、ビジネスでよく使われる設定は、あらかじめプログラムボタンに登録されているため、導入後すぐにご利用いただけます。

### 出張先でもUSBメモリーひとつでプリント・スキャン

複合機にUSBメモリーを挿しこむだけで、スキャンデータを直接保存したり、メモリー上のデータを印刷することができます。サブフォルダーのような階層化されたフォルダーにも、アクセスすることが可能です。出張先でもUSBメモリーさえあればプリント・スキャンできます。



### 複合機だけで情報共有

複合機の大容量ストレージには、個人やグループ単位で最大1,000個までの「ユーザーボックス」の作成が可能。スキャンデータや印刷データを保存し、社内の情報共有が容易になります。ボックスにはパスワード設定、データ容量制限、保管期限の設定ができます。また、WEBブラウザ (COMMAND CENTER RX) を使ってデータのダウンロードや削除もできます。



### 暗証番号だけで簡単スキャン

ピンポイントスキャン ※オプション

各拠点の複合機にHyPASアプリケーション「ピンポイントスキャン」をインストールし、クライアントソフトをPCに入れておけば、複合機の操作パネルから暗証番号 (PINコード) を入力するだけで、暗証番号の合致するPCへスキャンデータを送信できるようになります。いつものオフィスでも別拠点でも、同じ操作で簡単かつ安全にスキャナーを使えます。



## [ 業務の流れを止めない ]

### メールでジョブの完了をお知らせ

大量の資料印刷や取引先への一斉ファクス送信など、時間のかかるジョブは、終了したら複合機からEメールでお知らせします。印刷や送信の作業が終わるまで、複合機を離れて別の作業ができるので、業務効率がアップします。

### カラートナーが切れても、ブラックトナーのみで印刷可能

印刷中に、シアン、マゼンタ、イエローのいずれかのカラートナーがなくなっても、ブラックトナーのみで印刷を継続することができます。トナーを補給するまでの間、急ぎの印刷や受信ファクスの出力には一時的にモノクロ印刷で対応します。

### 大容量トナー

トナー交換の回数を減らす、大容量トナーを採用。大量出力が重なる場合も、業務を止めることなく継続的なプリントに対応します。

## [ 管理工数削減 ]

### 複合機の利用を部門ごとに管理

複数の部署やグループで複合機をシェアしている場合、部門管理機能を使うと、コピー、プリント、スキャン、ファクスの利用枚数が部門ごとに自動集計され、レポートとして印刷できます。部門ごとにコピーやプリントの上限枚数や、特定機能を使えないように設定することも可能。印刷の使い過ぎや、不要な機能利用を抑えることができ、管理業務の効率化に役立ちます。

### 自席のPCから機器の設定を管理更新

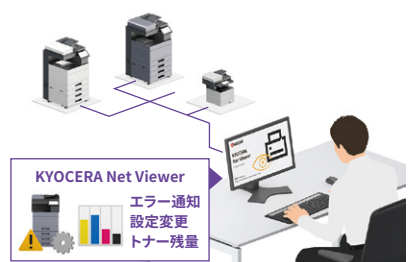
PCのWEBブラウザから、複合機の設定画面 (COMMAND CENTER RX) にアクセスすることが可能です。管理者は、自席のPCからネットワーク経由で複合機に接続し、管理者権限の各種設定を確認して変更することができます。アドレス帳やログインユーザーリストだけでなく、ネットワークやセキュリティの設定更新も、リモートで効率よく操作できます。



### 複数の機器の状態をまとめて把握

KYOCERA Net Viewer (機器管理用ソフトウェア)

オフィスで稼働する複数台のプリンター・複合機の状態を、管理者のPC画面でまとめて簡単に把握することができます。機器のエラー通知をEメールで受け取り、すばやく不具合に対処できるほか、本体の設定変更やトナーの残量確認など、機器にまつわる管理業務を効率化できます。



# [ 業務をサポートする拡張オプション ]

## フィニッシャー

### DF-7110

A4サイズ4,000枚まで排紙可能なフィニッシャー。2つのトレイに仕分け、シフトソートと3種類のステープルに対応しています。



### DF-7130

A4サイズ4,000枚まで排紙可能なフィニッシャー。2つのトレイに仕分け、シフトソートと3種類の100枚綴りステープルに対応しています。



### PH-7B

パンチユニット。DF-7110、7130に装着して使用。

### MT-730 (B)

DF-7110用メールボックス。全部で7つのトレイに仕分け対応します。



### BF-730

DF-7110用中折りユニット。折り加工ができるブックレットフォルダー。



### BF-9100

DF-7130用中折りユニット。折り加工ができるブックレットフォルダー。



### Copy tray (D)

排紙トレイ



## インターフェイス

### IB-35

Wi-Fi Direct対応  
無線LANインターフェイス

### IB-50

ギガビットネットワーク  
インターフェイス

### IB-51

Wi-Fi無線LAN  
インターフェイス

### UG-33

ThinPrint対応  
エミュレーション

### UG-34

日本語エミュレーションアップグレードキット

## ペーパーフィーダー



### PF-7130

550枚×1段で用紙収容が可能な増設給紙フィーダー。A3～A5タテサイズの用紙に対応しています。

※PF-730 (B) / 740 (B) 装着時は、PF-7130が必要です。



### PF-730 (B)

550枚×2段 (1,100枚) で用紙収容が可能な増設給紙フィーダー。A3～A5サイズまでの用紙に対応しています。



### PF-740 (B)

1,750枚×2列 (3,500枚) で用紙収容が可能な増設給紙フィーダー。A4、B5サイズの用紙に対応しています。



### PF-7120

3,500枚×1段で用紙収容が可能な増設サイドデッキ。A4、B5サイズの用紙に対応しています。

## その他オプション

### NK-7120

番号入力に便利な外付けテンキー。

### Banner Guide 10

連続 10 枚まで長尺用紙がセット可能な給紙ガイド。



### FAX System 12

ネットワークファクス対応のファクスボード。  
(2枚装着時マルチポートに対応)

### Internet FAX Kit (A)

インターネットファクスキット

### ICカード認証キット (B)

ICカード認証の導入時に必要なライセンスキット。

### ICカードリーダー

ICカード読み込み用のカードリーダー。

### DT-730 (B)

原稿の一時置きに便利な原稿台。

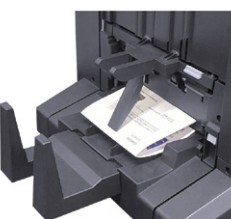
## 原稿の重送を検知し、読み取りミスを防止

大量の原稿読み取りを行う際、複数枚の原稿が重なったままスキャンされてしまうと、作業のやり直しが発生し、業務に支障をきたしかねません。そのようなトラブルを防ぐため、原稿送り装置に重送検知機能を搭載。紙が重なって送られるとセンサーが検知して自動停止し、アラートとパネル表示でお知らせします。



## 紙折り加工もきれいに自動処理

フィニッシャーに中折りユニットを装着すると、冊子のような中折りや、封筒で送る案内状のような3つ折りができます。手作業より正確できれいに折り加工ができ、工数も削減できます。



※BF-730/BF-9100 装着時

## 大量印刷時も効率よく用紙補給

同じ紙種・サイズの用紙を2つの給紙カセットに入れると、片方が空になっても自動的に切り替わり給紙を継続。空になったカセットは、印刷中でも用紙補給できるため、出力作業を止めません。

## 大量枚数のステープルは複合機におまかせ

大量の会議資料やプレゼン資料も、1部につき100枚までまとめてステープルやパンチが可能。枚数の多い綴じ・穴あけの処理を自動化し、手作業にかかっていた時間を削減することができます。

※DF-7130 装着時

## 印刷書類の「あとからステープル」が可能

「ホチキスで綴じた資料をばらしてコピーし、また綴じ直したい」という時など、印刷物にあとからホチキス加工(ステープル)したい場合、フィニッシャー本体に用紙を直接セットしてステープルすることができます。特に人の力では難しい、数十枚の書類を綴じるときに役立ちます。

美しい画質と多彩なプリント設定で、  
ドキュメントの訴求力をアップ。

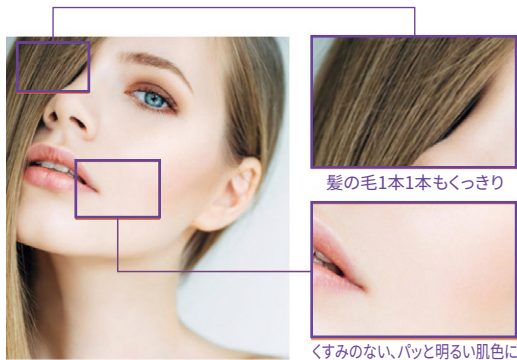
# コピー・プリント



## [ すばやくきれいなカラー印刷 ]

よりリアルに、より鮮やかに

用紙上に、トナーの粒子を均一に載せる技術を採用し、ムラのない美しい発色を実現しています。さらに、濁りやくすみの除去、肌の再現などの技術向上により、リアルな質感とともに、コピーを明るく鮮やかな印象に仕上げます。



### 高精細な画質で再現性アップ

解像度1,200dpiの高精細な書き込みを実現。小さい文字や細い線はくっきり明瞭に、素材の質感や繊細な色のトーンもなめらかに再現します。



### コピーのコピーもきれいに印刷

原稿を印刷した時の色合いのずれを少なくし、より忠実に色を再現します。コピーを繰り返しても印字品質の低下を抑え、きれいに印刷できます。

### 1枚だけでも、複数枚でもスピーディーに印刷

TASKalfa 8353ciは、カラー70ページ/分、モノクロ83ページ/分でスピーディーに連続印刷。スタートボタンを押してからの起動も早く、1枚目がコピーされるまでの時間は、カラー5.9秒、モノクロ4.8秒、プリントの場合はカラー6.1秒、モノクロ4.9秒。1枚でも複数でもすばやく印刷できます。

連続印刷	フルカラー 70ページ/分
ファーストコピー	フルカラー 5.9秒
ファーストプリント	フルカラー 6.1秒

### 急ぎの印刷も安心、優先処理・割り込み印刷

複合機で別の印刷ジョブの処理中に「先にこの書類を印刷したい」「急いで1枚印刷したい」というデータがあれば、操作パネルから優先順位を入れかえたり、現在の印刷を中断し、割り込んで印刷することができます。

## [ 思い通りの仕上がりに ]

### 指定色を消してコピー

原稿から特定の色を消してコピーできます。例えば、プリントに書きこんだ色ペンの文字やアンダーラインをきれいに消して、再利用することが可能です。



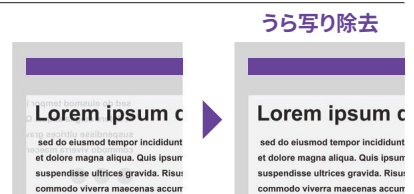
### 蛍光ペンの色もきれいにコピー

黄色の蛍光ペンで引いた線など、カラーコピーで消えがちな色も、はっきり見えるようにコピーできます。ペンの色を再現する時の濃さは、2段階で調整可能です。



### 薄い原稿用紙の裏写りを防ぐ

新聞紙のように、薄手で裏面の文字が写りこみやすい原稿であっても、画質を自動で調整し、コピーの裏写りを防ぎます。



### 「プラス1色」で訴求力を高める、2色コピー/プリント

カラー原稿をモノクロと他の1色で表現し、モノクロ印刷よりも、ポイントが分かりやすい文書を作成できます。設計図面や広告原稿などの印刷におすすめです。

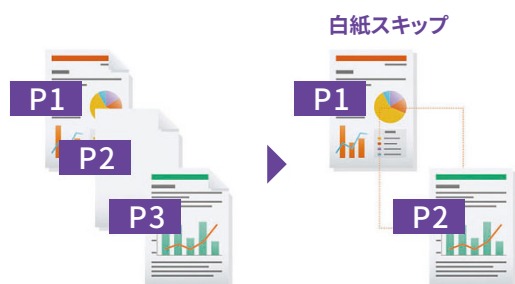


### モノクロ/カラーを自動で判別

原稿送り装置にセットした原稿にカラーとモノクロが混在していても、それらを1ページごとに自動で判別し、印刷カウントを仕分けしていきます。

### 白紙ページをスキップしてムダなコピーを防止

原稿送り装置にセットした原稿に白紙ページが混在していても、それらを判別して自動でスキップします。(スキャン機能でもご利用いただけます。)





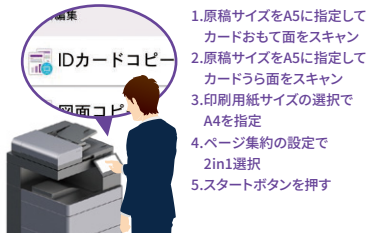
## 両面・集約印刷

片面2枚の原稿を表裏1枚にする両面印刷や、複数の原稿を用紙1枚にまとめる集約印刷が可能。文書の見栄えを整えられるほか、用紙やトナーの節約にもなります。



## IDカードコピー

総務部門や受付などでよく利用される「IDカードコピー」(マイナンバーカードや身分証明書の表裏を読み取り、1枚の用紙に並べて印刷する機能)の設定を、あらかじめプログラムボタンに登録していますので、導入後すぐにご利用いただけます。



## カラーの色合い変更にも対応

カラーの色は、複合機側で最適になるよう調整していますが、「業務上、以前使っていた複合機の色合いに近づけてほしい」というご要望がある場合は、システム調整にてカスタマイズ対応することが可能です。(詳細は担当へお問い合わせください)

## [ 多彩なドキュメント制作に対応 ]

### かんたん封筒印刷

角形2号、長形3号、長形4号、洋長3号など、定型封筒サイズと用紙の厚さが、複合機本体とプリンタードライバーにあらかじめ設定されています。印刷する封筒用紙をプリンタードライバーの一覧から選択するだけで、簡単に印刷できます。

### 長尺印刷(バナー印刷)

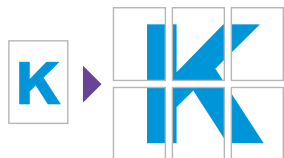
最大長さ1,200mmの用紙まで長尺印刷が可能。行事の垂れ幕や注意喚起のポスター、店頭POPなどを、社内で簡単に作ることができます。

最大1,200mm



### 大きなポスターもかんたん印刷

A3より大きなサイズのポスターを印刷したい場合、複数枚の用紙に拡大印刷し、あとで貼り合わせて大判ポスターを作ることができます。



## [ 環境に応じて選べる印刷方法 ]

### 直感的で使いやすいプリンタードライバー

京セラプリンター・複合機専用のプリンタードライバー「KXドライバー」は、トップ画面に基本設定アイコンが一覧表示されていて、かんたんに設定できます。さらに、フィニッシャーの加工仕上げ、部門ごとの利用制限やパスワード設定など、複合機の機能と連動した詳細設定が可能です。(Windows対応)



## その他 KXドライバー機能

### 印刷/レイアウト設定

●部数設定 ●用紙選択 ●原稿サイズ設定 ●縮小/拡大(固定倍率・任意倍率(25%~400%)) ●プロファイル設定

### カラー/画質設定

●カラー設定 ●グラフィック詳細設定 ●色再現モード ●文字を黒色で印刷 ●KIRモード(京セラ独自の画像スムージング機能) ●光沢モード ●エコプリント

### 仕上げ設定

●枠消し ●書き込み余白挿入 ●とじしろ/センター移動 ●原稿外消去 ●小冊子 ●表紙/合紙(表紙付け、合紙、インデックス紙、章分けの挿入) ●ステープル ●パンチ ●製本(小冊子)

### ジョブ保存(本体のストレージに印刷データを一時保存)

●プライベートプリント ●試し刷り後保留 ●ジョブ保留 ●クイックコピー ●ユーザーボックス印刷

### 拡張機能ユーティリティ

●KXドライバー機能追加プラグイン(セキュリティウォーターマーク印刷、ヘッダー/フッター印刷) ●KM Net Direct Print

### その他設定

●カーボンコピー ●一括コピー ●手差し優先モード ●オートカセットチェンジ禁止

## Mac OSからの印刷にも対応

Adobe Systemsによって開発され、PDFやPhotoshop、Illustratorなど、5,000以上ものアプリケーションによってサポートされているページ記述言語「PostScript3」。TASKalfa 8353ciシリーズは当規格の互換エミュレーションに標準対応しているため、オプション不要でMac OSからの印刷が可能です。

## 認証印刷で、印刷ミスや混雑を解消

TASKGUARD サーバーレス認証印刷 ※オプション

サーバー導入の手間やコストをかけず、アプリの追加でかんたんに認証印刷を行うことができます。PCから印刷指示を出した後、複合機の前で本人を識別(IDカード/暗証番号)し、操作パネルから印刷データを選んで出力します。目の前で印刷されるため、他の文書との混在や、印刷後の取り忘れを防ぎます。複合機が混んでいたら、同じネットワーク内にある別の京セラ複合機で印刷することもできるため、待ち時間のムダも省けます。



## その他豊富なコピー・プリント機能

### 原稿/用紙設定

●部数設定 ●用紙選択 ●原稿サイズ設定 ●小サイズ紙(名刺、免許証等)コピー時の用紙サイズ固定 ●原稿サイズ混載 ●連続読み込み ●給紙先・排紙先指定

### 仕上げ設定

●自動回転、ソート ●ステープル ●パンチ ●製本(小冊子) ●罫線スキップ、白黒反転、鏡像 ●プログラムコピー

### カラー/画質設定

●原稿の濃度 ●原稿の画質 ●エココピー ●カラー選択 ●カラーバランス ●色相(色合い)調整 ●フタタッチ画質調整 ●彩度(あざやかさ)調整 ●地色調整 ●うらすり防止 ●コントラスト ●トラッピング ●指定色消去 ●シャープネス

### レイアウト、編集設定

●両面・分割 ●縮小・拡大(固定倍率・任意倍率(25%~400%)) ●縦横独立変倍、拡大回転コピー ●枠消し ●書き込み余白挿入 ●とじしろ/センター移動 ●原稿外消去

### 編集設定

●イメージリポート ●ダブルコピー ●イメージ合成 ●ページ番号入力 ●文書名入力 ●スタンプ追加

### その他機能

●プレビュー ●ジョブ終了通知 ●試しコピー ●再コピー

OCRやワークフロー連携で、  
スキャンデータの業務活用を促進。

# スキャン



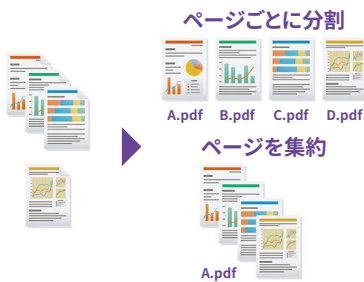
## [ 思い通りのスキャン文書をすばやく作成 ]

### 原稿の端いっぱいまで読み込み可能

原稿の上下左右に余白なく文字や色が入っている場合、原稿の枠消し設定を0mmにして、原稿の端いっぱいまでの領域を読み取ることができます。

### 読み取り原稿を、1ページずつorまとめてファイル化

原稿送り装置からまとめて読み込んだスキャンデータを1ページずつのファイルに分割したり、逆に、ガラス面から1ページずつスキャンしたデータを1つのファイルにまとめることができます。



### 見開き原稿をページ単位でスキャン

本や冊子などを開いてスキャンした際、左右1ページずつ認識してページを分割することができます。

## [ スキャン文書の業務活用を促進 ]

### テキスト埋め込みPDFやOffice文書へ変換

文書をスキャンする際にOCR処理を行い、文字情報を取り出し、読み取った画像データに合成したPDFを生成。これにより、任意のキーワード検索でPDFファイルを見つけることが可能になります。Word/Excel/PowerPoint形式のファイルに変換することもできるため、元の文書を編集し、別の文書作成に活用することも簡単です。



### 安全性の高いPDFデータを作成

紙文書をPDFデータに変換する際、パスワード設定と暗号化を行うことで、スキャン文書を安全に保護できます。また、表示/印刷/編集のそれぞれの操作に対してパスワードを設定可能。データに応じてセキュリティをかける範囲を選ぶことができます。

### 文書の仕分け処理を自動化

#### KYOCERA Capture Manager ※オプション

帳票や請求書などの仕分けやデータ入力業務の一部を自動化し、手作業による手間やミスを削減することができます。複合機の画面から文書の種類を選んでスキャンすると、文書の文字やイメージ・バーコードの情報を読み取り、連携するクラウドやシステムへ送信します。その際、指定されたルールに基づいて自動的にデータの編集や仕分けが行われ、文書の登録作業がスムーズに完了します。

### 配信先を自動で振り分け

無償ソフトウェア「File Management Utility」をPCにインストールすると、指定したネットワークフォルダー (NAS) やPCフォルダーにスキャン文書が届いたときに、ポップアップでお知らせしたり、番号や日付を付けたり、条件ごとに別のフォルダーへ文書を振り分けたりすることができます。

### 文書管理システム

#### Kyocera Cloud Information Manager ※オプション

メールやファクス、紙などで受け取った証憑をクラウドストレージに保存、管理する文書管理システムです。また、改正電子帳簿保存法 (電子取引) にも対応しています。電子的に取引された証憑を法制度に準拠して保存することができます。

## [ 環境に応じて選べるスキャン方法 ]

### スキャンtoフォルダー

ネットワーク上にある共有設定済みの指定PCフォルダーにスキャン文書を保存できます。ネットワークHDD (NAS) やサーバーなどの共有フォルダーにも保存可能。社内でスキャンデータを共有・閲覧できます。

### スキャンtoEmail

アドレス帳にメールアドレスを登録しておけば、ワンタッチでスキャン文書をメールの添付ファイルとして送信できます。複合機からメールの件名や本文の入力もできます。

### スキャンtoUSB

複合機にUSBメモリーを挿しこむだけで、PCレスでスキャン文書を保存することができます。サブフォルダーのような階層化されたフォルダーにもアクセスすることが可能です。

### スキャンtoユーザーボックス

複合機内のユーザーボックス (個人やグループ単位に作成可能な記憶領域) にスキャン文書を保存することができます。

### スキャンtoモバイル

スマートデバイス用アプリケーション「KYOCERA Mobile Print」を使って、複合機からモバイル端末へスキャン文書を直接保存できます。

### スキャンtoクラウド

#### KYOCERA Cloud Connect ※オプション

複合機の操作パネルから直接クラウドサービス「Google Drive」「Evernote」にログインし、PC不要でスキャン文書をアップロードできます。

### スキャンtoPC

#### ピンポイントスキャン ※オプション

HyPASアプリケーション「ピンポイントスキャン」をインストールし、クライアントソフトをPCに入れておけば、複合機の操作パネルから暗証番号 (PINコード) を入力するだけで、暗証番号の合致するPCへスキャン文書を送信できます。

### その他豊富なスキャン機能

- 原稿/送信設定** ●原稿サイズ設定 ●送信サイズ設定 ●原稿サイズ混載 ●連続読み込み ●両面、見開き原稿の向き・とじ方向指定 ●原稿セット向き ●縮小・拡大 ●センター移動 ●フルスキャン ●文書名入力 ●メール送信時の件名/本文設定 ●白紙ページスキップ ●長尺原稿
- 送信ファイル形式** TIFF、JPEG、XPS/Open XPS、PDF (MMR圧縮/高圧縮)、暗号化PDF、OCR文字認識、MS Office文書 (Word/Excel/PowerPoint)、OOXML/OOXML (OCR)
- 原稿の画質** ●読み込み解像度 (600dpi、400dpi、300dpi、200dpi、200×100dpi、200×400dpi) ●原稿の濃度 ●原稿の画質 ●カラー選択 ●地色調整 ●うら写り防止 ●コントラスト ●指定色消去 ●シャープネス
- 宛先設定** ●直接入力 (フォルダー、E-mail、ファクス) ●アドレス帳より選択 (本体アドレス帳、LDAPアドレス帳、PC内個人アドレス帳) ●本体ユーザーボックス ●USBメモリー
- 本体アドレス帳機能** ●名前検索 ●データのインポート、エクスポート ●宛先リスト印刷 ●アドレス帳編集権限の設定
- スキャン送信方式/プロトコル** ●PC送信 (SMB、FTP、FTP暗号化) ●メール送信 (SMTP) ●Windows Server認証送信 (WSD/DSM) ●スキャナドライバ送信 (TWAIN、WIA)
- その他機能** ●送信控え印刷 ●送信控え保存 ●送信前ファイルサイズ確認 ●スタンプ追加

送信はさらに簡単に、  
受信後の連携はさらにスムーズに。

# ファクス



## [ 操作しやすいファクス画面 ]

### 受信したファクスをわかりやすくお知らせ

受信ファクスは、着信後に印刷又はデータによる保存が設定できます。受信データが出力されたら、通知音でお知らせします。また、受信データを出力せずファクスボックスに保存する場合は、未読のファクスがある場合、操作パネルのアイコン上にバッジが表示されるので、見落としを防ぐことができます。

### 最大2,500件登録可能なアドレス帳

ファクス送信に使う番号やアドレスは、個人2,000件、グループ500件まで登録可能です。グループは、ファクス番号だけでなくメールアドレス、サーバーやPCの共有フォルダーも登録できます。利用頻度の高い送信先は、ワンタッチボタン設定しておく、呼び出し操作の短縮につながり便利です。最大で1,000件まで登録できます。

登録件数		
<b>最大 2,500件</b>		
個人アドレス 2,000件	グループアドレス 500件 <small>※登録済アドレスから グループ作成</small>	ワンタッチ登録 1,000件

## [ 働く場所を選ばない ]

### 受信ファクスをさまざまな方法で転送

受信ファクスは、他のファクス機、インターネットファクス、複合機内ファクスボックス、メール、フォルダー、クラウドとさまざまな形で転送可能です。通信方式が異なる宛先を組み合わせた転送、条件設定で、特定の受信先だけ転送をかけることもできます。



### 1回線で複数の複合機からファクス送信

TALK 親子FAX ※オプション

電話回線1つで複数の複合機からファクス送信を可能にするアプリケーションです。別の場所にある電話回線が直接つながっていない複合機を使ってファクス送信できるようになります。



## 外出中の急なファクスに対応

TALK F-Transporter ※オプション

外出先でも社内の複合機を利用してファクス送信を可能にする、iPad専用のアプリケーションです。取引先からの急ぎのファクス回答にもタイムリーに対応できます。

## [ ムダをなくして生産性を高める ]

### 迷惑ファクスのムダな出力を防ぐ

受信ファクスをいったんプレビューで確認してから印刷することも可能です。ファクスメモリー受信ボックスに一時保存したデータのサムネイル表示を操作パネルから確認し、必要な文書のみ印刷することで、迷惑ファクスなどのムダな印刷を避けられます。

### ファクスを自席のPCから送信

PCからのネットワークファクス用のドライバーを使ってファクス送信することができます。自席から複合機へ移動する手間を省き、ファイルデータを直接送信することでペーパーレス化を実現。経費削減にもつながります。

### ファクス原稿を送信と同時にデータ保存

ファクスの送信時に、原稿の控えをデータとして保存することができます。複合機内の指定されたユーザーボックスに保存したデータは再送が可能です。定期的な注書をファクスする場合などに便利です。

## [ 使いやすさを高める多彩な機能 ]

### 多彩な送信原稿サイズ対応

A3～A6サイズまでさまざまな用紙サイズに対応しています。また、原稿送り装置を利用することで、最大1,600mm (A4幅)の長尺原稿を送信することができます。

### 細かい文字もクッキリ送信

ファクス送信時、原稿に合わせて送信解像度や濃淡の調整が可能です。細かい線や文字の入った読み取りにくい原稿の送信時に便利です。

### 送受信の状況をレポート出力

ファクスの送受信結果はそれぞれ100件まで、操作パネルから確認できます。また、管理レポートは最新の発着信ごとに50件まで印刷できます。このレポートは、定期的に管理者へ自動配信することが可能です。

### その他豊富なファクス基本機能

- 原稿/送信設定** ●送信方法設定(ダイレクト送信、メモリー送信、タイマー送信、送信予約、割り込み送信) ●原稿サイズ設定 ●送信サイズ設定 ●原稿サイズ混載 ●連続読み込み ●両面、見開き原稿の向き・とじ方向指定 ●原稿セット向き ●縮小・拡大 ●センター移動 ●枠消し ●文書名入力 ●長尺原稿
- 宛先入力** ●パネルから直接入力 ●本体アドレス帳より選択 ●同報送信
- 受信設定** ●受信方法(自動受信、ファクス/電話自動切替受信、ファクス/留守番電話自動切替受信、手動受信) ●ボウリング通信設定 ●Fコード通信設定 ●受信処理(印刷、もしくはメモリー受信後条件に応じた転送印刷) ●ファクス専用給紙設定 ●用紙種類設定 ●印刷設定(両面印刷、2in1印刷)
- 画質設定** ●送信解像度(200×100dpi ノーマル、200×200dpi ファイン、200×400dpi スーパーファイン、400×400dpi ウルトラファイン、600×600dpi) ●受信解像度(1,200×1,200dpi 多値)
- 誤操作防止、セキュリティ(FASEC1対応)** ●送信前確認画面表示 ●宛先2回入力 ●送信ファイルサイズ表示 ●宛先設定方法制限 ●ファクス暗号通信 ●送受信制限 ●使用禁止時間設定 ●使用機能制限
- ファクスボックス** ●ボックス内文書表示 ●ボックス文書検索 ●ボックス受信設定 ●ボックス送信設定 ●ボックス文書印刷
- ファクス管理** ●送信控え印刷 ●送信控え保存 ●受信日時記録 ●アドレス帳リスト出力 ●ファクスボックスリスト印刷 ●ファクスジョブの送信/受信履歴確認 ●通信管理レポート印刷 ●結果レポート印刷 ●結果通知設定
- インターネットファクス設定(オプションのInternet FAX Kit(A)の装着が必要)** ●送信方法選択 ●i-ファクス件名/本文入力 ●受信したファクスを、インターネットファクスで複数の相手先に転送
- その他機能** ●スタンプ追加 ●オンフックダイヤル選択 ●マルチポート(オプションのFAX System12を2枚装着し、2回線に増設時設定可能:ポート別排出先指定、受信専用ポート設定、部門管理のポート制限)



安心してお使いいただくための  
各種セキュリティー機能を強化。

# セキュリティー

## [ 強固なユーザー認証 ]

### 多彩な認証機能で情報漏えいを防ぐ

複合機本体に登録されているユーザーリストで認証を行う「ローカル認証」と、LDAPやActive Directoryなどの認証サーバーを使う「ネットワーク認証」を標準でサポート。また、1度のログインで複数の外部認証サーバーに接続する、マルチ認証サーバー設定に対応しています。企業ポリシーに応じたユーザー認証をお選びいただけます。

### ICカードでなりすまし防止

ユーザー認証は、操作パネルにIDとパスワードを入力する方式もしくはログインユーザー情報が紐づいたICカードをかざす方式に対応。「Mifare」「FeliCa」に対応しており、社員証など、すでに社内で運用中のICカードをお使いいただくこともできます。



## [ 不正アクセス対策 ]

### 機器内の文書データを外部から守る

コピーやスキャンデータ、印刷ジョブなど、複合機へ一時的に保存されるデータは、処理終了後に上書き消去を行います。また、アドレス帳や認証情報など複合機本体に保持されるデータは、記録時に暗号化します。また、外部アクセス不可能なセキュリティーチップに暗号化鍵を保存することで、機密情報を安全に保管し、情報流出を防ぎます。

**上書き消去**  
コピー/スキャン/プリント  
データ

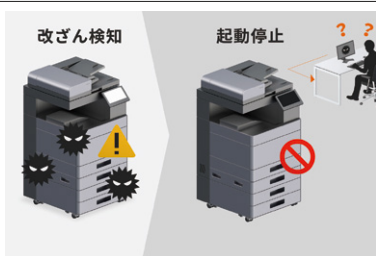


**暗号化**  
アドレス帳など  
機密情報



### プログラムの不正な改ざんを自動検出

複合機の起動時と稼働中に、改ざんの痕跡をチェックし、機器の安全性を高めています。改ざんを検知した場合は、不正アクセスを阻止するため、直ちに起動を停止します。



### アクセス可能な端末をIPアドレスで制限

IPフィルター設定により、複合機へのアクセスを自社のネットワークだけに限定し、社外からの不正なアクセスを遮断することができます。

### ゲスト向けに利用機能を制限

お客様や外部業者などのゲスト向けには、「モノクロコピーとUSBスキャンのみ使用可」など、複合機の利用を制限付きで許可することができます。ゲストへの利便性に配慮しつつ、セキュリティーを適切に維持することができます。

## [ 情報漏えいを未然に防ぐ ]

### 機密文書の複製を防ぐ地紋印刷

機密データを印刷するときに、コピーした時にだけ浮き出る特殊な模様(地紋)を埋め込むことができます。地紋が印刷された文書をコピーすると、「コピー禁止」などの隠し文字や模様が浮き出て見えるため、不用意なコピーによる情報流出を抑制する効果が期待できます。

地紋入り原稿



コピー



### USBメモリーの利用を制限

企業のセキュリティーポリシーなどでUSBポートやUSBメモリーの利用を制限している場合、複合機に装備されているUSBポートを利用できないように設定することが可能です。



### プリントの取り間違いを防ぐ

複合機内のメモリーに文書データを保存する「ジョブボックス」「ユーザーボックス」機能を利用し、ボックスからの印刷時にパスワードやアクセスコードの入力を設けることで、印刷物の紛失や取り間違いのリスクを低減します。



### その他 セキュリティー機能

- セキュリティーパスワード設定
- システム初期化設定

IoTとの連携で安定稼働を支える。

# リモートサービス

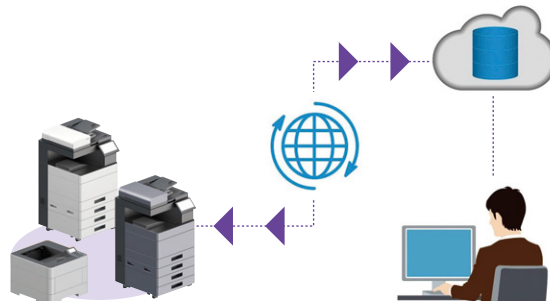


## [ ECOSYS NET ]

「ECOSYS NET」とは、京セラドキュメントソリューションズが提供するリモートサービスのプラットフォームです。インターネット経由でドキュメント機器からリアルタイムで情報を取得し、リモートで管理します。

### 常に良好な機器状態を保つ

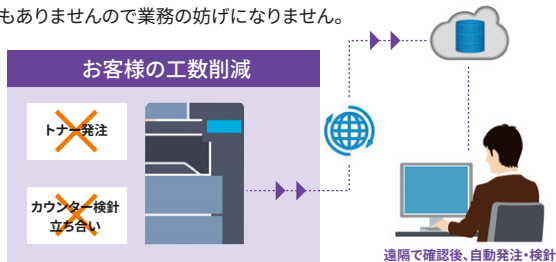
カウンター情報、紙詰まりやサービスコールおよびトナー残量の情報をセキュアな接続で「ECOSYS NET Server」へ自動通知。リモートにより取得した情報をもとにした様々なサービスで、お客様の働き方やオフィスの課題を解決。スピーディーな対応を実現します。コストは最小限に、1台から導入いただけます。



## [ サービス一覧 ] ※別途契約が必要です。

### リモート検針

お客様の要望するスケジュールで確実にカウンター検針を実施します。お客様からご連絡をいただくことやお会いいただくことはありません。また、機器を止めることもありませんので業務の妨げになりません。



### リモートファームアップグレード

日々変化する使用環境に対応するため、定期的にファームウェアを更新し、常に最新の機器環境を提供します。ファームウェアの更新はお客様の業務時間外で行いますので、業務の妨げになりません。

### マシンデータバックアップ

落雷による停電など突然のアクシデントによるデータ喪失に備えて、定期的にマシン設定データをバックアップします。万一、データ喪失が発生してもスピーディーに最新の状態に復旧が可能です。

※場合によっては一部データの復旧ができない場合があります。

### 操作パネルを共有し、迅速に分かりやすくサポート

複合機の操作パネルの使い方が分からない時や、エラー画面が出て対応が難しい時などは、コールセンターにご連絡ください。オペレーターが遠隔でお客様の機器の操作パネルをリアルタイムで確認しながら手順をご説明し、お困りごとの解決をすばやくサポートします。



### トナー・廃棄トナーBOX自動配送

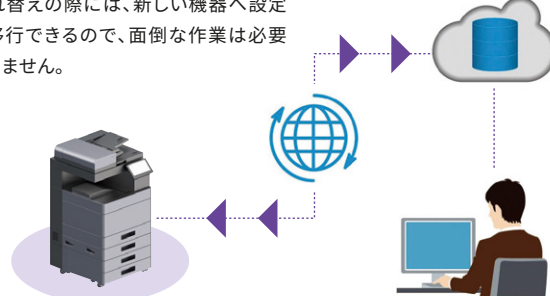
トナー残量を監視し、お客様の利用状況に合わせて、最適なタイミングでトナー/廃棄トナーBOXを自動配送します。少なくなった色ごとに配送するので、面倒な発注の手間を省き、在庫スペースを気にすることはありません。

### 予兆モニタリング保全点検

故障を未然に防止するため、機器の紙詰まりやサービスコールの情報を取得。障害の予兆をモニタリングし、メンテナンスが必要と判断した場合には、CEの手配、取得したデータをもとにした的確な点検や部品交換により、安定稼働を提供します。

### アドレス帳データ更新

セキュリティ対応や人事異動などの定期的なタイミングや、まとめて変更が必要になる面倒なアドレス帳データの更新を、リモート操作で対応します。機器の入れ替えの際には、新しい機器へ設定を移行できるので、面倒な作業はありません。



### 稼働レポート報告

トータル使用枚数・カラー比率・用紙サイズ別・機能別など、詳細な稼働レポートでご使用状況の見える化を実現します。機器ごとの詳細なご使用状況が確認いただけます。

### 機器最適配置提案

「ECOSYS NET」の稼働レポートをもとにした機器配置、お客様の出力動線に基づく最適配置、部署ごとの出力状況に合わせた最適コストの機器導入をご提案させていただきます。

モバイル・クラウドとの連携で、多様なワークスタイルに対応。  
環境性に優れた設計と省エネ機能で、エコと経費削減を両立。

# ネットワーク／エコ



## [さまざまな環境で使う]

### 異なるネットワーク回線に同時接続

1台の複合機で最大4系統の同時接続が可能です。事務系と基幹系などセキュリティ面からネットワークを混在させたくない場合や、出張者が利用する際に無線で接続できるアクセスポイントを設けるといった使い分けができます。

※オプション

## [さまざまなデバイスと接続]

### Wi-Fi Directで複合機と簡単につながる

Wi-Fi Directにより、無線LAN通信が可能なPCやモバイル端末と複合機を1対1でつなぐことができます。出張先で一時的に複合機を使いたいときなど、簡単接続で利用できるのが便利です。社内ネットワークとは独立した通信のため、セキュリティ面も安心です。通常の無線LAN接続と併用も可能です。



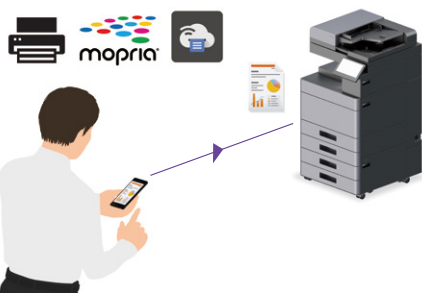
### Android端末をかざして簡単接続

複合機の操作部にNFCタグ(近距離無線LAN)を標準搭載しています。NFC対応のAndroid端末を複合機の操作パネルにかざすだけで、簡単にWi-Fi Direct接続することが可能です。



### 汎用モバイルアプリで簡単プリント

同一ネットワーク上にある複合機やプリンターを自動で検索し、プリント可能なモバイルアプリケーションに対応しています。iOSやMac OS Xに標準搭載されている「AirPrint」、Androidから手軽に印刷できる「Mopria Print Service」、Gmailなどのアプリケーションで利用できる「Google Cloud Print」からのダイレクトプリントが可能です。



### 専用モバイルアプリでプリントスキャン

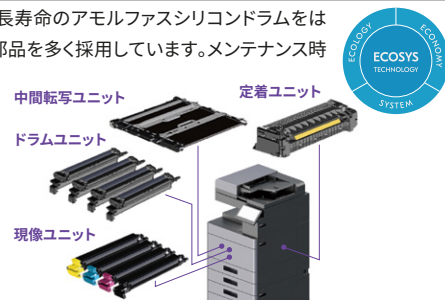
京セラデバイス専用のモバイルアプリ「KYOCERA Mobile Print」を利用することで、カラー・両面・集約といった基本設定のほか、ステープル・パンチの加工や部門管理など、機器と連動した印刷設定が可能です。



## [環境にやさしい製品設計]

### 長寿命コンセプトで環境エコに貢献

プリント画像を生成する長寿命のアモルファスシリコンドラムをはじめ、耐久性にすぐれた部品を多く採用しています。メンテナンス時の交換部品を極力減らすことで、環境負荷を低減しています。



### さまざまな環境基準に適合

TASKalfa 8353ciシリーズは、「グリーン購入法適合」といった環境ラベルを取得しています。また、省エネ技術の革新により消費電力を削減し、国際エネルギースタープログラムに適合を受けています。



### 環境負荷の少ない独自製法トナーの採用

環境負荷が少ないトナーを採用しています。有機溶剤を使わない独自製法により、製造時にかかる水の使用量を極少に抑えました。さらに低温で定着が可能なため、プリント時の消費電力を抑えます。

## [省エネ機能で消費電力を削減]

### 待機時の電力消費を最小減に抑える

スリープ機能は、複合機を利用していない時の電力消費量を削減します。省エネ性にすぐれた最新のコントローラー搭載により、スリープ時の消費電力を0.7Wに抑えます。また、標準消費電力(TEC値)は、TASKalfa 8353ciで1.58kWh/weekを達成しています。

電力を抑制  
スリープ時消費電力  
**0.7W**

### こまめな節電で消費電力を削減

スリープモードへは、パネルにある操作キーでワンタッチ切り替えが可能です。必要に応じてこまめに切り替えることで、消費電力をおさえることができます。



### 使わない時間帯の電力消費を抑える

ウィークリータイマー機能は、スリープモードに移行するタイミングを管理します。曜日毎に時間を設定できるので、平日と休日で設定時間を変更し、省エネ効果を高めることができます。

曜日ごとに自動ON/OFF  
時間切り替え可能

曜日	電源ON	電源OFF
月曜日	07:00	19:00
火曜日	07:00	20:00
水曜日	---	---
木曜日	08:00	---
金曜日	---	10:00



# スペック

## ■寸法図

### TASKalfa 8353ci/7353ci

単位:mm



## ■基本仕様・コピー機能

機種	TASKalfa 8353ci	TASKalfa 7353ci
形式	コンソール	
カラー対応	対応	
読み取り解像度	600dpi×600dpi	
書き込み解像度	1,200dpi×1,200dpi	
階調	256階調	
画像メモリー/ 大容量ストレージ	画像メモリー:4.5GB(拡張なし) 大容量ストレージ:SSD8GB(標準) HDD 320GB(標準)	
ホストインターフェイス	Hi-speed USB2.0×1、USBホスト×4、 ネットワークインターフェイス(1000Base-T/100Base-TX/10Base-T)×1 オプションインターフェイス×2、無線LAN(オプション)、NFC TAG×1	
原稿サイズ	最大A3 画像欠け幅:全面4.2mm	
用紙サイズ	フロントカセット:A3~A5タテ フロントデッキ:A4、B5 手差し:A3~A6タテ 長尺(304.8×1,219.2mm) ※コピー/スキャン時最大A3	
用紙種類	普通紙/再生紙/コート紙/厚紙/薄紙/ラベル紙/OHP/タプ紙/封筒/バナー紙	
用紙坪量	フロントカセット:60~256g/m <sup>2</sup> フロントデッキ:60~256g/m <sup>2</sup> 手差し:60~300g/m <sup>2</sup> ※両面印刷は60~256g/m <sup>2</sup> の用紙に対応	
ウォームアップタイム	主電源ONから44秒以下	
ファーストコピータイム	モノクロ4.8秒以下 カラー5.9秒以下	モノクロ5.4秒以下 カラー6.2秒以下
連続複写速度 (片面連続)	モノクロ 83枚/分 (A4ヨコ、B5ヨコ) 58枚/分 (A4タテ、B5タテ) 49枚/分 (B4) 41枚/分 (A3、A5タテ)	カラー 70枚/分 (A4ヨコ、B5ヨコ) 49枚/分 (A4タテ、B5タテ) 42枚/分 (B4) 35枚/分 (A3、A5タテ)
複写倍率	固定倍率:25%、50%、70%、81%、86%、100%、115%、122%、141%、200%、400% ズーム:25%~400%(1%単位)	
給紙方式/給紙容量	550枚フロントカセット×2段+1,750枚×2列+165枚手差し(64g/m <sup>2</sup> )	
連続複写枚数	1~9,999枚(テンキー方式)	
電源	AC 100V 15A+7.5A 50/60Hz	
消費電力	最大2,000W以下 コピー/プリントモード(カラー、モノクロ)共 1,290W レディモード 140W 低電力モード 120W スリープモード 0.7W オフモード 0.1W	最大2,000W以下 コピー/プリントモード(カラー)1,250W (モノクロ)1,150W レディモード 140W 低電力モード 120W スリープモード 0.7W オフモード 0.1W
エネルギー消費効率	314kWh/年 区分:複合機b	266kWh/年 区分:複合機b
大きさ(幅×奥行×高さ)	685×822×1,234mm(原稿送り装置・操作パネル含む)	
機械占有寸法	1,015×822mm:手差しトレイ使用時 2,115×822mm(フルシステム:本体+PF-7130+PF-730(B)もしくはPF-740(B)+DF7130装着時)	
質量	約182kg:トナーコンテナ含まず ※トナーコンテナ総質量は約5.5kg	

## ■プリント機能

機種	TASKalfa 8353ci	TASKalfa 7353ci
連続プリント速度	コピー仕様と同等	
ファーストプリントタイム	モノクロ4.9秒以下 カラー6.1秒以下	モノクロ5.3秒以下 カラー6.3秒以下
出力解像度	600dpi、1,200dpi	
ページ記述言語	プリスクライプ <sup>※1</sup>	
対応プロトコル	TCP/IP(IPv4/IPv6)、NetBEUI、IPsec	
対応OS	Windows10、Windows11、Windows Server 2012、Windows Server 2012 R2、 Windows Server 2016、Windows Server 2019、Windows Server 2022、Mac OS X(10.9~)	
内蔵フォント	アウトラインフォント:93フォント(PCL6)、136フォント(KPDL3)、 4フォント(Calibri)、4フォント(Cambria) ビットマップフォント:1フォント、79フォントはアウトラインフォントで処理 日本語:平成明朝体™W3、平成ゴシック体™W5(アウトライン)・JIS第一/第二水準準拠) OCR文字:OCR-A、OCR-B、OCR-C	
エミュレーション	PCL6(PCL-5c/PCL-XL)、KPDL3(PostScript3互換)、PDF、XPS/OpenXPS、PPML、 EPSON VP-1000 <sup>※2</sup> 、NEC PC-PR201 <sup>※2</sup> 、IBM-5577 <sup>※2</sup>	
インターフェイス	ネットワークインターフェイス(1000Base-T/100Base-TX/10Base-T)×1、 Hi-Speed USB×1、IEEE802.11b/g/n <sup>※3</sup>	
バーコード生成機能	1次元バーコード(45タイプ)、2次元バーコード(PDF417 1タイプ)	

※1 機種により対応するコマンドが異なります。 ※2 UG-34が必要です。 ※3 IB-51又はIB-35が必要です。

※右:オプション PF-740 (B)、PF-7130、DF-7130、BF-9100を装着時

## ■スキャン機能

機種	TASKalfa 8353ci	TASKalfa 7353ci
原稿サイズ	原稿台:最大A3 自動原稿送り装置:最大A3 最小A6タテ 長尺 最大2,200mm	
読み取り解像度	600dpi×600dpi、400dpi×400dpi、200dpi×400dpi 300dpi×300dpi(Default)、200dpi×200dpi、200dpi×100dpi	
原稿読み取り速度	片面原稿(300dpi):(カラー)120ページ/分、(モノクロ)120ページ/分 両面原稿(300dpi):(カラー)220ページ/分、(モノクロ)220ページ/分	
連続読み取り枚数 (自動原稿送り装置使用時)	最大:998枚	
インターフェイス	ネットワークインターフェイス(1000Base-T/100Base-TX/10Base-T)×1、 Hi-Speed USB2.0×1、IEEE802.11b/g/n <sup>※</sup>	
送信方式	SMB、SMTP、FTP、FTP overSSL、USB、TWAIN Driver、WSD-Scan	
対応OS	TWAIN Driver:Windows10、Windows11、Windows Server 2012、Windows Server 2012 R2、 Windows Server 2016、Windows Server 2019、Windows Server 2022 WIA Driver:Windows10、Windows11、Windows Server 2012、Windows Server 2012 R2、 Windows Server 2016、Windows Server 2019、Windows Server 2022	
ファイル形式	TIFF、JPEG、XPS、OpenXPS、PDF(MMR/高圧縮PDF)、 サーチャブルPDF、MS Office file	
ドライバー	TWAIN Driver、WIA Driver	

※IB-51又はIB-35が必要です。

## ■ファクス機能 ※オプション FAX System 12が必要です。

機種	TASKalfa 8353ci	TASKalfa 7353ci
適用回線	加入電話回線、Fネット (G3サービス)	
走査線密度	ノーマル:8dot/mm×3.85 line/mm (200×100dpi) ファイン:8dot/mm×7.7 line/mm (200×200dpi) スーパーファイン:8dot/mm×15.4 line/mm (200×400dpi) ウルトラファイン:16dot/mm×15.4 line/mm (400×400dpi) 600×600dpi	
通信速度	33.6/31.2/28.8/26.4/24.0/21.6/19.2/16.8/14.4/12.0/9.6/7.2/4.8/2.4 kbps	
符号化方式	MMR、MR、MH、JBIG	
通信モード	スーパーG3	
送信原稿サイズ	A3~A5、長尺:1,600mm(A4幅) <sup>※1</sup>	
記録紙サイズ	A3~A5タテ	
電送時間	3秒未満(JBIG使用時) <sup>※2</sup>	
メモリー容量	170MB	
アドレス帳 (スキャン機能と共用)	本体アドレス帳:個人2,000件 グループ500件 拡張アドレス帳:LDAP使用	

※1 420mmを超えるサイズは自動原稿送り装置を使用します。

※2 A4判700字程度の原稿を標準的画質(8×3.85mm/mm)で、高速モード(33,600bps)で送信時の速さです。

※Windowsは米国Microsoft Corporationの米国およびその他の国における登録商標です。

※Windowsの正式名称はMicrosoft windows Operating Systemです。

※その他本カタログに記載の会社名および製品名・ロゴマークは、各社の商標または登録商標です。

※Wi-Fi、Wi-Fi Directは、Wi-Fi Allianceの商標または登録商標です。

※iPhone/iPad/iPad touchは、米国およびその他の国で登録されたApple Inc.の商標です。

※Android™は、Google Inc.の商標または登録商標です。

※製品改良のため、仕様、外観などは予告なく変更することがありますので、営業担当者にお確かめください。 ※製品の色は印刷のため実際とは異なる場合があります。 ※カタログに記載されている画像サンプルは機能説明のために作成したもので実際の出力サンプルとは異なります。 ※機械本体価格には、消耗品類の価格は含まれておりません。 ※価格およびサービス体系、その他くわしい内容につきましては営業担当者におたずねください。 ※特殊作業(階段作業・クレーン車使用など)の場合、別途料金が必要となりますのであらかじめご了承ください。 ※国内外で流通する紙幣・貨幣・政府発行の証券類、未使用の郵便切手・官製はがき、政府発行の印紙・証券類をコピーすることは、法律で禁止されています。 ※著作権の目的となっている書類・音楽・絵画・映画・地図・映画・写真などの著作物は、個人的にまたは、家庭内、その他これに準ずる限られた範囲内で使用するためにコピーする以外は、禁じられています。 ※本資料の全部または一部を無断で複写・複製することを禁じます。 ※本製品の故障・誤作動やその他の不具合により生じた直接・間接の損害に関しては当社は一切その責任を負いませんのであらかじめご了承ください。 ※保守サービスのために必要な補修用性能部品の最低保有期間は複写機の製造中止後7年間です。 ※本カタログに記載されている仕様・数値等は、一定条件のもとに測定されたものです。実際にはお客様の印刷環境(気温/湿度、品質維持のための調整動作等)、印刷条件(用紙サイズ、用紙方向、厚紙印刷、印刷原稿等)などにより異なります。



## 安全にお使いいただくために

- ご使用前に取扱説明書をよくお読みの上、正しくお使いください。
- 表示された正しい電源、電圧でお使いください。
- アース接続を確実に行ってください。故障や漏電の場合、感電するおそれがあります。

## 製品別サポートページ ※詳細はホームページをご覧ください。

「プリンタードライバーをダウンロードしたい」「スキャナーの設定方法を知りたい」...  
など、よくあるお客様のご要望やご質問にお答えするサポートページです。

- 各種ドライバー・ユーティリティダウンロード
- よくあるご質問FAQページ
- 動画(設定方法、使い方)
- 取扱説明書ダウンロード
- カタログダウンロード

[www.kyoceradocumentsolutions.co.jp/support/](http://www.kyoceradocumentsolutions.co.jp/support/)

詳しくはコチラ



商品のご用命は下記まで

## その他ラインナップは京セラホームページで

お客様のビジネスを支援する商品・サービスを取り揃えています。  
ニーズや目的に応じた商品検索も可能です。

- A3/A4複合機(カラー、モノクロ)
- A3/A4プリンター(カラー、モノクロ)
- 京セラプリンターナー、消耗品
- ビジネス連携アプリケーション
- その他ICT製品、サービス

[www.kyoceradocumentsolutions.co.jp](http://www.kyoceradocumentsolutions.co.jp)

〈製造元〉

京セラドキュメントソリューションズ株式会社

〈販売元〉

京セラドキュメントソリューションズジャパン株式会社

〒540-0004 大阪府大阪市中央区玉造 1-2-37 <https://www.kyoceradocumentsolutions.co.jp>

お客様  
相談窓口



0570-046562

市内通話料金で  
ご利用いただけます。

受付時間 AM9:00~12:00 PM1:00~5:00(土日祝除く)

※ナビダイヤルをご利用になれないIP電話・PHSなどからおかけの場合は、(06-6764-3678)をご利用ください。