

基本仕様			
	TASKalfa 8001i	TASKalfa 6501i	
形式	コンソール		
原稿台方式	固定式		
感光体	a-Si(アモルファスシリコン)ドラム		
印字方式	レーザー露光乾式静電転写方式		
現像方式	非磁性2成分乾式タッチダウンCASS現像方式		
定着方式	1軸上ベルト定着方式		
CPU	Freescalar QorIQ P1022(Dual core)1067MHz		
ホストインターフェイス	Hi-Speed USB2.0×1, USBホスト×4 ネットワークインターフェイス(1000Base-T/100Base-TX/10Base-T)×1 オプションインタフェース×2		
メモリー容量	3GB+HDD(160GB以上)		
ウォームアップタイム* 1	主電源ON	45秒以下	
	低電力モード	30秒以下	
	スリープモード	45秒以下	
給紙方式	550枚フロントカセット×2段+1,750枚×2列+165枚手差し(64 g/m ²)		
両面印刷機能	標準装備		
電源	AC 100V 15A 50/60Hz共通×2口		
消費電力	最大	2,000W以下	
	コピー/プリントモード	1,160W以下	1,020W以下
	フルレディーモード	230W以下	
	低電力モード	140W以下	
	スリープモード	復帰優先:11W以下、節電優先:1.8W以下	
プラグインオフモード	0.1W以下		
エネルギー消費効率	390Kwh/年 区分:複合機d	327Kwh/年 区分:複合機d	
大きさ(幅×奥行×高さ)	1,039×723×1,347mm(原稿送り装置・操作パネル含む)		
機械占有寸法(幅×奥行)	1,039×723mm, 1,972×723mm(フルシステム**)		
質量	約155kg(トナーコンテナを含む)		

*1 22℃、60%RH環境下での仕様です。

*2 本体+PF-780(B)+PF-730(B)もしくはPF-740(B)+DF-790(C)装着時

*標準装備時・オプション含まず。

コピー機能		
	TASKalfa 8001i	TASKalfa 6501i
複写原稿	シート、ブック、立体物	
原稿サイズ	最大:A3サイズ(297×420mm)	
複写サイズ	カセット:A3~A5タテ、手差し:A3~A6タテ、ハガキ* ¹ 先端4+1.5mm/-1.0mm、左右4mm 後端4mm	
複写速度	80枚/分(A4ヨコ、B5ヨコ) 56枚/分(A4、B5) 48枚/分(B4) 40枚/分(A3、A5)	65枚/分(A4ヨコ、B5ヨコ) 45枚/分(A4、B5) 39枚/分(B4) 32枚/分(A3、A5)
解像度	読み込み:600dpi×600dpi/書き込み:9,600dpi相当×600dpi	
ファーストコピータイム	4.7秒	5.2秒
複写倍率	等倍:1:1±0.8% 固定倍率:400%、200%、141%、122%、115%、86%、81%、70%、50%、25% ズーム:25%~400%(1%単位任意選択)	
連続複写枚数	1~9999枚(テンキー方式)	

*1 インクジェット用紙には対応しておりません。

プリンター機能		
	TASKalfa 8001i	TASKalfa 6501i
CPU	基本仕様と同等	
プリント速度	コピー仕様と同等	
ファーストプリントタイム	5.4秒	5.8秒
解像度	9,600dpi相当×600dpi, 600dpi×600dpi	
ページ記述言語* ¹	プリスクライプ	
エミュレートプリント	PCL6(PCL5e/PCL-XL)、KPDLL3(PostScript Level3互換)、 PDF Direct Print、XPS、TIFF/JPEG Direct Print、 Epson VP-1000* ² 、NEC PR201* ² 、IBM5577* ²	
対応プロトコル	TCP/IP(IPv4/IPv6)、NetBEUI	
内蔵フォント	欧 文:アウトラインフォント93種類(PCL6)/136種類(KPDL)/8種類(Windows Vista) ビットマップフォント1種類(79種類はアウトラインフォントで処理) 日本語:平成明朝体™W3、平成ゴシック体™W5(アウトラインJIS第一/第二水準準拠) OCR文字:OCR-A、OCR-B、OCR-C	
対応OS	Windows XP/Vista/7/8/Server2003/Server2008/ Server2008 R2/Server2012、Mac OS X(10.2~)	
インターフェイス	ネットワークインターフェイス(1000Base-T/100Base-TX/10Base-T)×1、 Hi-Speed USB2.0×1	
バーコード生成機能	1次元バーコード(45種類)、2次元バーコード(PDF417 1種類)	

*1 機種により対応するコマンドが一部異なります。

*2 オプション対応です。

商品のご寿命は下記まで

このカタログは2013年12月現在のものです。

スキャナー機能		
	TASKalfa 8001i	TASKalfa 6501i
原稿読み取り速度	片面原稿(300dpi)	(カラー)70ページ/分 (モノクロ)100ページ/分
	両面原稿(300dpi)	(カラー)100ページ/分 (モノクロ)180ページ/分
スキャンモード	カラー/グレー/白黒	
最大読み取り範囲	A3サイズ	
解像度	600dpi, 400dpi, 300dpi, 200dpi, 200×100dpi, 200×400dpi	
対応OS* ¹	Windows XP/Vista/7/8/Server2003/Server2008/ Server2008 R2/Server2012	
インターフェイス	ネットワークインターフェイス(1000Base-T/100Base-TX/10Base-T)×1、 Hi-Speed USB2.0×1	
階調	各色256値、各色256階調(カラー、グレー)、2値、256階調(白黒)	
読み取りモード	文字、写真、文字+写真、OCR(モノクロ)	
ファイル形式	TIFF、JPEG、XPS、PDF、高圧縮PDF、OCR PDF	
送信方式	SMB、SMTP、FTP、FTP over SSL、USB、 TWAIN Driver、WIA Driver、WSD-Scan	

*1 TWAINドライバーの対応OSです。

FAX機能 *オプションのFAX System (W) Bが必要です。	
型式	送受信兼用機
接続回線	加入電話回線、Fネット(G3サービス)
走査線密度	ノーマル:8dot/mm×3.85line/mm、ファイン:8dot/mm×7.7line/mm、 スーパーファイン:8dot/mm×15.4line/mm、 ウルトラファイン:16dot/mm×15.4line/mm、600dpi×600dpi
電送速度	3秒以下(JBIG使用時)* ¹
走査方式	平面走査
符号化方式	MMR、MR、MH、JBIG
最大原稿サイズ	A3~A5タテ、長尺サイズ1,600mm(A4幅)
記録方式	レーザーによる普通紙記録
記録紙サイズ	A3~A5タテ
原稿給紙	自動給紙(270枚)
メモリー容量	標準12MB、最大120MB
相互通信	スーパーG3規格機
通信速度	33.6/31.2/28.8/26.4/24.0/21.6/19.2/16.8/14.4/12.0/ 9.6/7.2/4.8/2.4kbps(自動ソフトダウン方式)

*1 A4判700字程度の原稿を標準的画質(8×3.85本/mm)で、高速モード(33,600bps)で送信時の速さです。

◎これらはいずれも画像情報のみを電送速度で通信の制御時間は含まれておりません。

◎実際の送信時は原稿の内容、相手機種、回線の状態により異なります。

*Windowsは米国Microsoft Corporationの米国およびその他の国における登録商標です。

*Windowsの正式名称はMicrosoft Windows Operating Systemです。

*その他本カタログに記載の会社名および製品名、ロゴマークは、各社の商標または登録商標です。

*製品改良のため、仕様、外觀などは予告なく変更することがありますので、営業担当者にお確かめください。*製品の色は印刷のため実際とは異なる場合があります。*カタログに記載されている画像サンプルは機能説明のために作成したもので実際の出力サンプルとは異なります。*機械本体価格には、消耗品類の価格は含まれておりません。*価格およびサービス体系、その他詳しい内容につきましては、営業担当者におたずねください。*特殊作業(階段作業・クレーン車使用など)の場合、別途料金が必要となりますのであらかじめご了承ください。*国内外で流通する紙幣・貨幣・政府発行の証券類、未使用の郵便切手・官製はがき、政府発行の印紙、証券類をコピーすることは、法律で禁止されています。*著作権の目的となっている書類・音楽・絵画・版画・地図・映画・図画・写真などの著作物は、個人的にまたは、家庭内、その他これに準ずる限られた範囲内で使用するためにコピーする以外は、禁じられています。*本資料の全部または一部を無断で複写・複製することを禁じます。*本製品の故障・誤作動やその他不具合により生じた直接・間接の損害に関しては当社は一切その責任を負いませんのであらかじめご了承ください。*保守サービスのために必要な補修用性能部品の最低保有期間は複写機の製造中止後7年間です。*本カタログに記載されている仕様・数値等は、一定条件のもとに測定されたものです。実際にはお客様の印刷環境(気温/湿度、品質維持のための調整動作等)、印刷条件(用紙サイズ、用紙方向、厚紙印刷、印刷原稿等)などにより異なります。



◎ISO14001 認証

京セラドキュメントソリューションズジャパン(株)、
環境マネジメントシステムISO 14001 認証取得会社です。



本製品は国際エネルギースタープログラムの基準に適合しています。

安全にお使いいただくために


- ご使用前に取扱説明書をよくお読みの上、正しくお使い下さい。
- 表示された正しい電源、電圧でお使い下さい。
- アース接続を確実に行って下さい。故障や漏電の場合、感電する可能性があります。

〈製造元〉
京セラドキュメントソリューションズ株式会社

〈販売元〉
京セラドキュメントソリューションズジャパン株式会社

〒158-8610 東京都世田谷区玉川台2丁目14-9 <http://www.kyoceradocumentsolutions.co.jp>

お客様相談窓口


0570-046562

受付時間 ● 9:00~17:00
(但し、土曜日、日曜日及び祝日は除く)

*ナビダイヤルをご利用にならないIP電話・PHSなどからおかけの場合は、(06-6764-3678)をご利用下さい。



京セラドキュメントソリューションズ

> PRINT > COPY > SCAN > FAX

TASKalfa 8001i
TASKalfa 6501i

A3 モノクロ複合機

ビジネスコミュニケーションに
新しい力を



*写真はオプションを装着した状態です。

オフィスイノベーションとしての 進化を遂げた TASKalfaシリーズの最高峰

常に大量のプリントやコピー、FAXの送受信を求められるオフィス現場。
基本性能や耐久性に加え、HyPASによる拡張性で
多くの人々がシェアするコアマシンとして活躍します。

最高の技術を背景に生み出されたハイエンドマシンが
ストレスのないドキュメント環境を提供していきます。

出力環境の最適化でオフィスに
イノベーションを



TASKalfa

TASKalfa 8001i/6501i

TASKalfa 8001i **80**
モノクロ
枚/分

TASKalfa 6501i **65**
モノクロ
枚/分



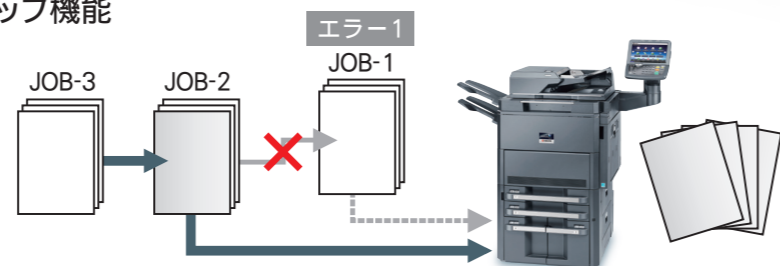
※1 オプション

Performance & Reliability

とぎれることのない文書生産のために

出力の順番を自動判別するJOBスキップ機能

ペーパーサイズ指定ミスや厚紙など印刷したい用紙種がカセットにないときなど、エラーが出たときはそのJOBを自動的に後回しにします。ユーザーがエラーを解除しなくても、印刷JOBの滞留をなくします。



信頼性の高い両面同時読み込み原稿送り装置

原稿搭載枚数は最大270枚で、白黒180イメージ/分、カラー100イメージ/分のハイスピードで原稿を読み取ります。(300dpi、両面同時読み込み時)



グループの出力頻度を考えて最適配置

A4モノクロがメイン、A3カラーが主体などワークグループ毎に使う用紙、種類もさまざま。高速に大量出力可能なA3複合機を中核に据えた最適配置が高効率を生み、コストを削減します。



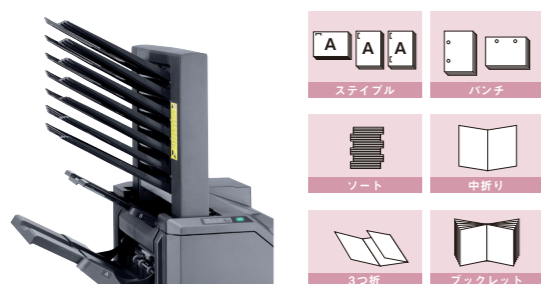
高濃度印字時も速度と高画質を維持

従来方式では、高濃度印字時に一時的に遅くなることがありましたが、これを改善。現像ユニット内にミキサーを追加してトナー補給の効率を上げ、高濃度印字時にも生産性を落とすことなく、高画質でプリントします。キャリブレーションも、わずかな紙間の間に分散して入れ、JOBを中断することなく生産性を維持した制御を行います。(条件により制御内容は異なります)



生産性の高いフィニッシャー

手間がかかる、ステイブル、製本、三つ折、パンチ穴などをフィニッシャーで自動処理。高速かつ効率的に、美しい書類を作成できます。



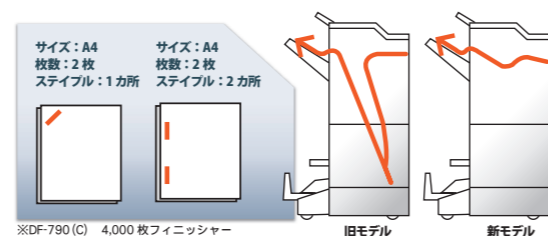
大量給紙・多段給紙

最大8,815枚 (64g/m²) の大量給紙を実現します。また、最大8種類の給紙にも対応しています。帳票などの専用紙や厚紙など、多種類の用紙を大量にストックできます。



高速化されたステープル仕上げ

いままでは用紙の反転処理や、搬送経路が長いいためフィニッシュ作業に時間を取られていました。さらに、ステープル仕上げでは用紙搬送を止めてステープルしていたため、少ないページ数の多数印刷では特に生産性が損なわれていました。新機構を採用したDF-790(C)はこれを解消。少枚数のフィニッシュにも変わらない生産性を発揮します。



Group Usability

コアマシーンだから、みんなに使いやすく

HyPAS

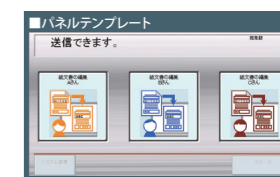
ウィークリタイマー

HyPASアプリとして、ウィークリタイマーを搭載。曜日毎にON/OFF時間を設定可能。複数のワークグループで共有し、管理者不在でも電源を管理。無駄な電力消費を抑えます。



自由で高度な拡張性

ワークフローに合わせて操作パネルを最適化。将来のソフトウェアにも容易に対応する拡張性も、ハイブリッド・プラットフォームの大きな特長。



Operation security

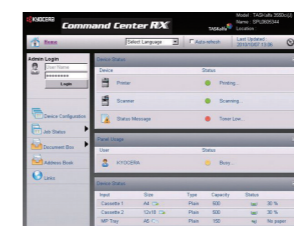
個人認証も確実に

ICカードを使った個人認証システムで、セキュアなプリント環境が構築できます。またユーザー登録時にログイン画面をカスタマイズし、アイコンなどでマイパネルを設定可能。自分専用画面で使うことができます。



ブラウザ経由でアクセス、Command Center RX

設定や管理をブラウザ経由で行うことはもちろん、ユーザーボックスにアクセスして、データの印刷、送信、ダウンロードなどの操作が可能です。データリストの確認やサムネイルで確認、さらにプレビュー機能で画像イメージを確認する事ができます。



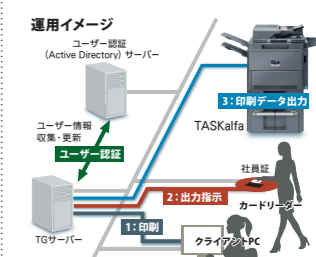
ネットワーク認証

Windows系PCで採用されているネットワーク認証方式であるKerberos認証、NTLM認証をサポートしています。これによりWindowsのネットワーク認証でユーザーを管理しているオフィスなどは、導入した複合機に個別のユーザー登録をする必要がなくなります。



TASKGUARD ID Printing

ICカードを利用した個人認証プリントシステム、TASK GUARD ID Printingと連携、よりセキュアなプリント環境の構築が可能です。また印刷ログの管理、スプール情報の閲覧、削除、自動削除、複合機の操作パネルを利用した印刷ジョブ制御ができます。



Function

コアマシンとして、文書タスクをわかりやすく、スムーズに

Copy & Print

ダブルコピー機能

同じ原稿を等倍で2枚並べてコピーできます。例えば、A4サイズ原稿をダブルコピーする場合、A3用紙に同じ画像を並べてコピーされます。



厚紙やバナーも

POPなど、紙厚や用途に合わせて多彩にプリント出力できます。PCからのバナー印刷はマルチパーパストレーから給紙し長さ1,220mm、幅304.8mmまで可能。



エコプリント

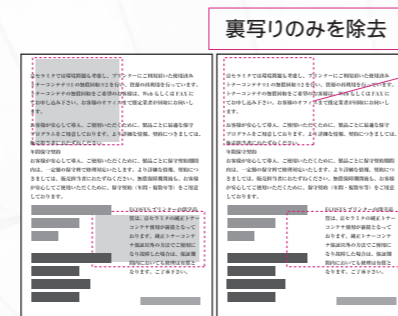
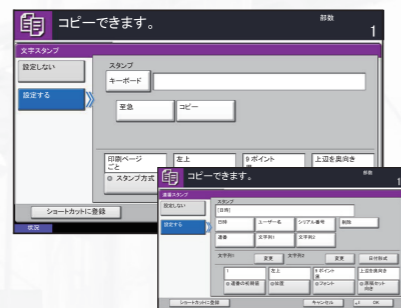
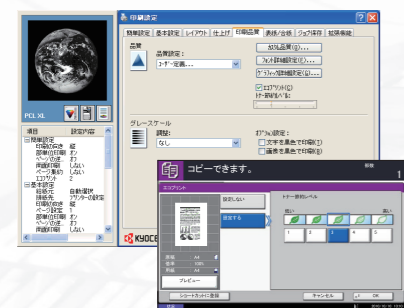
トナーの濃度を5段階で設定可能。濃淡を変化させることなく、画質を維持しトナーをセーブできます。また、グレーのみを黒色トナーに変更も可能です。

便利なスタンプ機能

あらかじめ登録しておいたテキストやインシヤルなどを、位置（9箇所）やフォントを指定して自動でスタンプ可能です。さらに日付やユーザーID、シリアルナンバーなど追加情報もスタンプ可能です。

うら写りや色ずれを防ぐなど、さらに高画質

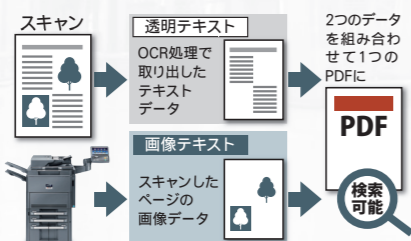
コピーやスキャン時に各画像領域のヒストグラムの特長で判別。鉛筆書きや薄い文字などを誤認識することなく適切な処理でうら写りのみを除去します。またコピー時の文字の白抜けや色ずれを防止、高画質を実現します。



Scan

スキャンデータをテキスト埋め込みPDFに変換

書類をスキャンし文書のみをOCRによってテキストデータ化、スキャン画像に合成したPDFを生成できます。これによって任意のキーワードからの検索を可能にします。



USBメモリーでダイレクトにスキャン・プリント

直接USBポートに挿して、スキャンデータの保存、PDFやJPEGファイルの印刷が可能です。急な出力や、出張先でのスキャンなどに威力を発揮します。



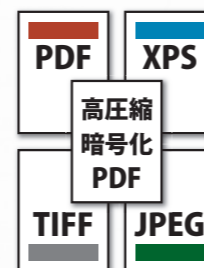
マルチセンド機能

高速でスキャンした書類を、さまざまな方法で処理。スキャン文書のハンドリングを容易にすることで、利用価値を高めます。



スキャンフォーマット

スキャンファイル形式はPDF、高圧縮PDF、XPS、TIFF、JPEGが選択可能。解像度や濃度、サイズ設定も簡単です。



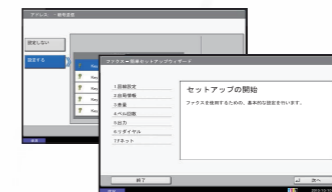
Solution

1台のマシンから広がる可能性

FAX

FAXかんたんセットアップ

マシン設置時のセットアップを大幅に簡略化しました。システムメニューからウィザード形式で、画面に従って操作するだけで完了します。



FAXボックス

親展受信したFAXHDDのFAXボックスに一時保存、それぞれのボックスに振り分け、重要な文章を素早く確認できます。



マルチポート2回線

2つのポートを装備。受信中も送信できるほか、2部門や部署にファックス番号を割り振り、使用/管理できます。A4原稿を3秒以内に送信可能なSuperG3対応。※オプションのFAX System(W)Bが2つ必要です。



オフィスの通信コストの削減に貢献、インターネットFAX

FAXデータをインターネットを介してE-mail添付で送信できる「W-NET FAX」を搭載。常時接続のインターネット環境があれば、FAXの送信コストが削減できます。※オプションのInternet FAX KIT (A) が必要です。



ECOSYS NET

機器稼働レポート

お客様の機器稼働情報をリモートで取得し、集計したレポートを提供いたします。さらに、利用状況から推測される問題点や利用方法のご提案、新しい機器の配置などコンサルティングも行います。

トナーアラート通知サービス

トナーの消費を検出し、状況確認を行って、トナーを配送手配いたします。お客様のトナー在庫数を最低限に抑えることが可能となり、保管場所にも気を使いません。

予防保全サービス

機器の稼働状況に合わせて適切な保守メンテナンスを実施。また、万一の障害時も復旧時間を最短に抑えることが可能です。



Ecology

白色LEDランプ（省エネ・長寿命）

スキャンやコピー時の光源に白色LEDを採用。従来に比べて大幅に省電力化。長寿命と同時に省エネ化し、常に安定した光量で作動します。

国際エネルギースタープログラム適合

OA機器の消費電力を抑える機能を備えた製品の開発・普及を目的とした国際エネルギースタープログラムの基準に適合しています。



グリーン購入法適合

グリーン購入法で定める「特定調達物品等」の判断基準に適合する環境にやさしい製品です。京セラでは独自の適合製品マークを採用し、製品に表示しています。



エコマーク認証

(財)日本環境協会が1989年に制定した環境ラベルで、「生産」から「廃棄」にわたるライフサイクル全体を通した環境負荷が少なく、環境保全に役立つ商品につけられるラベルです。



欧州RoHS指令に対応

EU(欧州連合)において制定された、電気・電子機器製品に含まれる水銀、カドミウムなどの特定有害6物質の使用を制限するRoHS指令に適合しています。