



京セラドキュメントソリューションズ

>PRINT>COPY>SCAN>FAX

TASKalfa 4012w

TASKalfa 4011w

TASKalfa 4010w

A2 モノクロ複合機

より見やすく、より使いやすく。  
ワイドフォーマットのこだわり。



# より見やすく、より使いやすく。ワイドフォ



	コピー	プリント/スキャン	ファクス	自動両面ユニット	赤現像ユニット	自動原稿送り装置	原稿押さえ	インナー1ビントレイ
TASKalfa 4010w	標準	OP		標準	OP		標準	OP
TASKalfa 4011w	標準	標準		標準	標準	標準		OP
TASKalfa 4012w	標準	標準	標準	標準	標準	標準		標準

OP:オプション



# 一マットのこだわり。



大型パネルに大型アイコン。スマートフォンのような直感的操作。使いやすさにこだわりました。  
A2サイズを直接データ化。赤ペン加筆や押印など際立たせる部分を赤印刷。複数形式のファイルをアプリ起動なしで一括プリント。便利さにこだわりました。

## TASKalfa 4012w

コピー/プリント/スキャン/ファクス  
必要な機能はすべて装備のオールマイティモデル!

用途に応じた選択も。

## TASKalfa 4011w

コピー/プリント/スキャン 用途に応じて色々使えるミッドレンジモデル!

## TASKalfa 4010w

コピー主体のベーシックモデル!

### 10.1インチ大型タッチパネル

10.1インチの大型タッチパネルの搭載により、視認性/操作性が大きく向上しました。スマートフォン感覚の直感的な操作と、大きなアイコンにより、どなたでもすぐに使えます。



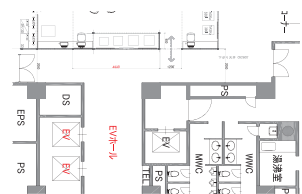
### A2サイズのフルカラースキャン

A2図面をそのままスキャンできます。更に赤ペンで加筆された図面や押印書類など、そのままカラーでスキャン。大判サイズの正確な情報共有が可能です。



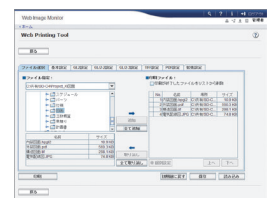
### 便利な赤黒2色印刷

カラーペンで指示が書かれた図面や朱肉押印文書のスキャンデータを赤黒2色出力が可能です。さらにCAD以外にも、Excel・Word・PDFといったオフィス文書でも赤黒出力が可能です。



### 異なる種類のファイルを一括出力

Web Printing Tool機能により、ファイル形式の異なるデータをWebブラウザを利用して一括出力できます。ファイルごとにアプリケーションを立ち上げる必要がありません。



# 使いやすさ

大きなパネル。大きな表示。優れた操作性。

## ■ 10.1インチ大型タッチパネル



10.1インチWSVGA大型フルカラータッチパネルを搭載。

シンプルで使いやすく、フリックやドラッグなどのスマートフォン感覚の操作が可能です。

## ■ 直感的なパネル操作

タブレット端末やスマートフォンの使いやすさを複合機へ。フリックやピンチイン・ピンチアウト、ドラッグなど、指先ひとつで直感的に操作可能です。これまでにない、ひとつ上の使いやすさを提供します。



一定時間タッチを続けて壁紙変更などを呼び出します。



画面をタッチした状態で、指を滑らせ、次の画面を表示します。



アイコンなどをタッチし、そのままずらすことで位置を変えます。



2本の指でタッチし、指の間隔を広げたり狭めたりすることで画面表示の大きさを変えます。

## ■ 新しいユーザーインターフェイス

直感的な操作で機能を活用しやすい、やさしくコピー/やさしくスキャナー/やさしくファクスを新たに搭載。よく使われる機能を画面上部に配置し、見やすい大きなアイコン表示で設定もわかりやすいユーザーインターフェイスです。



※やさしくコピー/やさしくスキャナー/やさしくファクスは一部の機能には対応していません。  
 ※やさしくスキャナーはA2コントローラー TG5を装着または標準装備したモデルで利用可能です。  
 ※やさしくファクスはTASKalfa 4012wでのみ利用可能です。

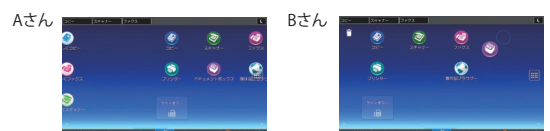
## ■ 使いやすさの起点となるホーム画面

操作の起点となるホーム画面。アイコンをタッチするだけで、簡単に機能を選択できます。

日時表示やトナー残量表示、言語切り替えといったウィジェット機能やアイコンを整理できるフォルダーの作成、さらには背景画像の変更なども行えます。

## ■ 利用者ごとのMyホーム画面

ユーザー認証機能と組み合わせることで、利用者ごとにカスタマイズしたホーム画面の利用が可能になります。



## ■ アイコン表示でワンタッチ呼び出し

よく使う設定や設定項目の多い便利な機能もアイコン登録すれば、ホーム画面からいつでも簡単に呼び出せます。

## ■ よく使う機能を優先的に表示

電源を入れた直後やシステムオートクリアされたときに、優先的に表示する機能を設定できます。

## ■ エラー状態などをお知らせする、状態確認

紙詰まり、用紙切れなどのエラー状態をLEDが点灯してお知らせし、エラー解決操作への移行も速やかに行なえます。

また、実行中ジョブの状態や履歴を一覧で確認可能です。



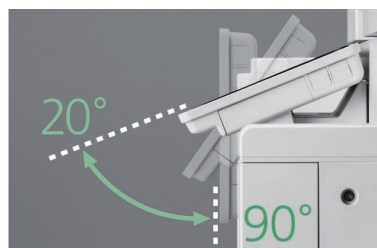
## ■ 報知音でお知らせ

印刷が正常に完了した時や用紙がなくなった時などの報知音を設定可能。設置環境に合わせて自由に選択できます。



## ■ パネルの角度は自在に

どなたでも快適に操作いただけるように、角度が調整できるチルト機構を採用した操作パネルを搭載しています。



## ■ 大量給紙&マルチな用紙対応

標準6WAY、1,900枚の多段大量給紙を実現。A2サイズからはがきまで、1台ですべて収納可能です。

手差し: 50枚 (A2以下)	3段目: 250枚 (A2以下)
1段目: 550枚 (A3以下)	4段目: 250枚 (A2以下)
2段目: 550枚 (A3以下)	5段目: 250枚 (A2以下)

## ■ 外付けハードテンキー (オプション)

外付け可能なハードテンキー。ファクスの宛先を直接入力することが多い場合などに、便利にご利用いただけます。



※テンキーデバイス タイプTG5およびテンキーデバイス取付けユニットTG5が必要です。



# コピー & プリント

多彩なプリント環境への対応とパフォーマンス。

## 高い生産性

### ●ファーストコピー5.3秒

ファーストコピータイムはわずか5.3秒\*1。連続コピーも40枚/分\*2というストレス知らずの快適コピーを実現しています。

\*1 A4ヨコ、片面、等倍、原稿ガラス、第1給紙トレイ使用時。

\*2 A4ヨコ、片面時。

### ●ウォームアップタイム60秒

ウォームアップタイムはA2機でありながら60秒を実現。電源投入時の急ぎのコピーもお待たせしません。

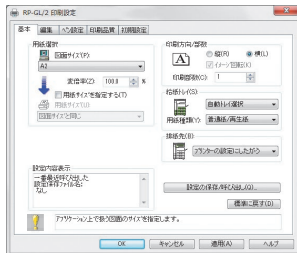
※ 室温23℃の場合。ご使用環境やご使用状況により、数値が異なる場合があります。

※ 赤現像ユニットTG4を装着または標準装備したモデルは90秒。

## 様々なプリンター・プロッター言語に対応

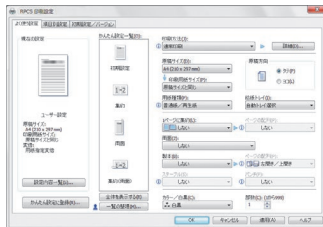
### ●CAD出力に特化したRP-GL/2ドライバー

ペンごとの線幅設定やフォントの設定、印字領域の設定など、CAD出力に特化したWindows ドライバー。CAD出力に求められる特有の機能をサポートします。



### ●使いやすいRPCSドライバー

利用頻度の高い印刷設定を保存して呼び出せる「よく使う設定」と、多機能をきめ細かく設定できる「項目別設定」を切り替えて使用できます。



### ●AutoCAD出力に最適化したHDIドライバー

### ●PS3ドライバー対応

### ●PDF/RTIFFのダイレクト出力に標準対応

## Mac OSに標準対応

「PostScript 3 エミュレーション」を搭載し、Mac OSからの出力に標準で対応しています。

※PS3カード TG5 使用時と搭載フォントが異なります。

## 便利な赤黒2色印刷<sup>1</sup>

コピーはもちろん、CAD出力やExcel、Word、PDFといった一般オフィス文書も赤黒2色で出力が可能です。また、はがきサイズ\*2からA2サイズまで幅広い用紙サイズに対応。トレーシングペーパーなどの用紙にコピーすることも可能です。



\*1 赤現像ユニットTG4を装着または標準装備したモデルで利用可能です。RPCS、RPGL/2出力時のみ対応。

\*2 手差しトレイからの出力のみ対応。

※ 2色印刷では、赤と黒の線に多少のずれが発生する場合があります。

※ 0.1mmの線幅を赤で印刷した場合、かすれが発生する場合があります。

※ 赤黒の両面印刷時、赤印字部周辺ににじみやよこれが発生する場合があります。

## 拡大連写コピー/プリント

1ページのデータを最大9枚の用紙に分割、拡大して出力可能。簡易ポスターの作成などにご利用いただけます。

※ 用紙と用紙の接合部分(用紙の端)に白い線(未印字領域)が発生します。

## ステープル不要の小冊子印刷

ステープルも糊も使わずに小冊子が作成可能な「しおり折り印刷」に対応しました。作業用マニュアルなどに利用でき便利です。

※ RPCSドライバーのみ対応。



A2サイズに8ページを集約(しおり折り)して印刷



図のように折り曲げ、切り込みを入れて引っ張る

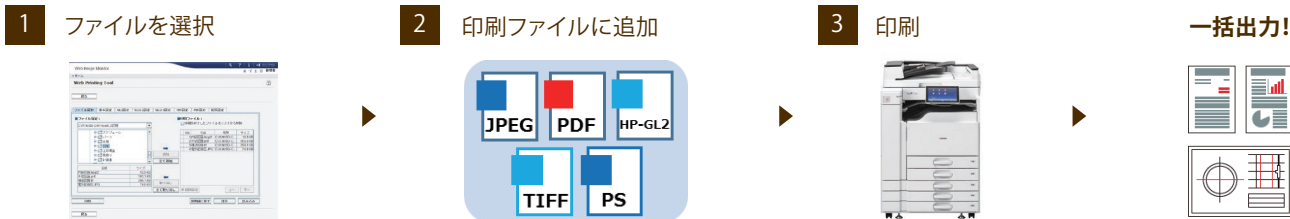


A5サイズの冊子が完成

## 異なる種類のファイルを一括出力

Web Image Monitorにファイル形式の異なる複数のデータを一括出力できるWeb Printing Tool機能を搭載。パソコンに専用のソフトをインストールしなくても、Webブラウザを利用してパソコンに保存されたデータを一括出力できます。

大量の図面などファイルを1つずつアプリケーションで立ち上げる必要がないため、大幅に出力作業の効率化が計れます。



Windowsフォルダーから、ドラッグ&ドロップでもリストに追加可能です。

※ .dwgや.dxfなど、CADのファイルフォーマットのままで一括出力はできません。  
 ※推奨ブラウザー Windows Internet Explorer /バージョン8.0以降。  
 ※ご使用のパソコンにJava7以降がインストールされている必要があります。

## メディアプリントでPCLレス出力

パソコンを起動することなく、USBメモリー\*1やSDカード\*1 (32GB以下)に保存されているデータ\*2を誰でも簡単に出力可能。さらに、パスワードで保護されたPDFの出力もできます。

\*1 すべてのメディアの動作を保証するものではありません。

\*2 対応ファイル形式はJPEG/TIFF/PDFとなります。ファイルのバージョンやフォーマットによっては出力できない場合があります。

※ TASKalfa 4010wには、オプションのA2コントローラーTG5が必要です。



## 便利な機密印刷/保存印刷

パソコンで作成した文書を本体のハードディスクに蓄積できます。蓄積文書は片面/両面印刷の切り替えなど、パソコンで設定した印刷条件を操作画面上で変更可能。また、印刷文書を必ず複合機に蓄積してから操作画面上で再印刷指示する設定も行なえます。

### 1 機密印刷機能

パスワードを指定して印刷するため、機密文書を他人に見られることなく出力できます。

### 2 保存印刷機能

印刷ジョブを保存しておくことで、冊子の再印刷などを手軽に行なうことができます。

## その他機能

●9つの画像モード((1)文字(2)文字・写真(3)写真(4)複写原稿(5)淡い原稿(6)蛍光ペン(7)ケイ線消去(8)切り貼り原稿(9)線画) ●メモリーコピー ●回転コピー ●回転縮小コピー ●メモリーソート ●回転ソート ●大量原稿モード ●予約コピー ●手差しコピー ●プログラム ●試しコピー ●割り込みコピー ●原稿忘れ検知 ●25%~400%のワイドズーム ●すこし小さめコピー ●微調変倍 ●寸法変倍 ●独立変倍 ●用紙指定変倍 ●自動用紙選択 ●分割 ●ページ印字 ●日付印字 ●リピート ●ダブルコピー ●センタリング ●ミラー ●フォーマット合成 ●白黒反転 ●枠消去 ●センター消去 ●とじしろ ●表紙/合紙 ●機密ナンバリング ●章分け ●章区切り ●スタンプ印字 ●集約・製本

# スキャン

A2サイズをカラーでダイレクトに電子化。

## ■ A2サイズのフルカラースキャン

赤黒2色で出力されたA2サイズの図面、色ペンで加筆した作業指示図面、提出用に押印した書類など、業務に必要なさまざまなドキュメントをカラーのまま保存・配布することが可能です。



## ■ 高速・高画質

読み取り速度は、フルカラー・モノクロ：40ページ/分\*。独自の画像処理技術により、文字はシャープで鮮明に、写真やグラフィックはモアレやざらつきを抑え、よりきめ細やかに読み取りが可能です。

\* A4ヨコ、片面、200dpi文字モード、原稿送り装置使用時。  
原稿サイズ混載時は除く。

カラー・モノクロ  
40ページ/分

## ■ 高圧縮PDFに対応

「JPEG 2000」によるデータ圧縮技術の採用により、従来のスキャンデータよりも大幅に軽い高圧縮PDFデータ\*に変換することが可能。これにより、A2サイズの大判原稿もフルカラーで電子化を促進できます。

\* 画像によって圧縮率は異なります。  
※ 原稿によっては、期待通りのデータサイズや画質を得られない場合があります。  
※ 高圧縮PDFは、PDFダイレクト機能での出力はできません。  
※ 解像度 [100dpi] では使用できません。

## ■ 便利なスキャナー機能

### ● 見開き原稿スキャン

見開き原稿の左右ページをそれぞれ1ページずつ分割してスキャンできます。

※ 原稿ガラスでの読み取り時のみ利用可能。

### ● ファイル分割機能

大量の原稿をまとめてスキャンする場合に、指定枚数に応じて電子ファイルを分割して保存可能です。

## ■ さまざまなファイル形式に対応

### ● 汎用画像フォーマットに対応

白黒2値：

シングル/マルチページTIFF、シングル/マルチページPDF

グレースケール/カラー：

JPEG、シングルTIFF、シングル/マルチページPDF

### ● 図面に書かれたテキスト検索も可能、透明テキスト付PDF

スキャンした原稿の文字情報を、OCR(光学式文字認識)によりテキストデータ化し、PDFファイルに埋め込み可能。図面の中に記載された仕様や部番の検索などに便利です。



※ OCR変換モジュールTGSが必要です。  
※ 本機能で使用できるファイル形式は [PDF] または、PDFファイル設定の [高圧縮PDF] です。  
※ 横向きや斜め向きの文字は認識されません。  
※ 解像度 [100dpi] では使用できません。

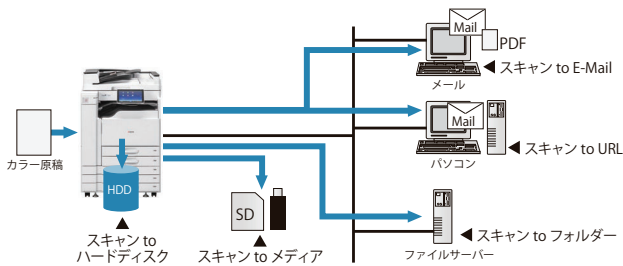
### ● デジタル署名付PDFに対応

### ● パスワード付暗号化PDFに対応

※ 暗号化PDFは、PDFダイレクト機能での出力はできません。



## ■ 用途で選べる多様なスキャン機能



### ● スキャン to フォルダー

スキャンした文書を、ネットワーク上の共有フォルダー (SMB) やFTPサーバーに直接保存・送信できます。

### ● スキャン to ハードディスク (ドキュメントボックス蓄積)

スキャンした文書をドキュメントボックスに最大3,000文書、1文書あたり1,000ページ\*まで蓄積できます。

\*すべての機能を合わせて蓄積できる最大ページ数は合計3,000ページです。  
※ドキュメントボックスに蓄積された文書は出荷時には3日(72時間)後に消去されるように設定されています。

### ● スキャン to メディア

スキャンした文書をUSBメモリー\*やSDカード\*に直接保存することが可能です。パソコンレスで、紙文書の電子化・保存を簡単に行なうことができます。

\*すべてのメディアの動作を保証するものではありません。SDカードは32GB以下に対応。



### ● スキャン to E-Mail

操作画面上で件名/送信者/メール本文/ファイル名を指定してEメール宛先に直接送信可能です。

### ● スキャン to URL

スキャンした文書をハードディスクに蓄積した上で、Web Image MonitorでダウンロードするためのURLをEメールで送信できます。

## ■ 送信前にプレビューで確認

送信する前のスキャンデータやドキュメントボックスに蓄積した文書をプレビュー画面で確認可能。読み取りミスによる再スキャンの手間などを軽減できます。

※ 高圧縮PDFのプレビュー表示はできません。



## ■ ドキュメントボックスのフォルダー管理

ドキュメントボックス内にフォルダーが作成可能。例えば個人ごとや部署ごとに文書の蓄積ができます。

※ フォルダーは200件まで作成できます。  
※ フォルダーの中にフォルダーを作成することはできません。



## ■ その他機能

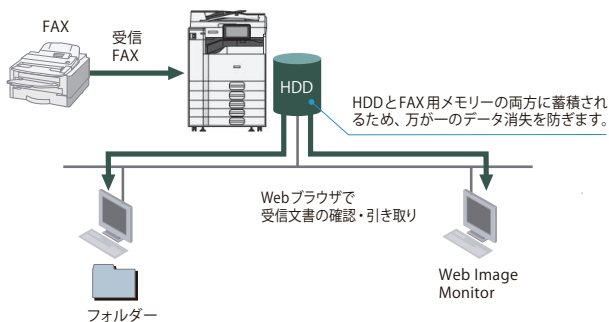
- POP before SMTP対応
- S/MIME対応
- 大量原稿
- サイズ混載
- 部分読み取り
- 不定形サイズ
- センター/枠消去
- 済スタンプ
- ファイル名指定

# ファクス

見やすいパネルで大きな図面も确实送信。

## ■ ペーパーレスファクス受信

受信ファクスを紙出力することなく本体のハードディスクに蓄積、またはパソコンへの転送が可能。蓄積したファクス文書を操作画面上にサムネール表示し、必要に応じて印刷できます。



※ 蓄積できる受信枚数はA4で約320枚です。(A4 ITU-T NO.1 チャート ふうつ字)

### ● パソコン上で蓄積受信文書の確認/引き取りが可能

Webブラウザにより、パソコン上で画像確認やデータ引き取りが可能です。

### ● 受信文書の印刷禁止ON/OFF切り替えも簡単

受信したファクス文書は、印刷の有無を操作画面上で簡単に切り替えられます。例えば、不在時に印刷禁止に設定すれば、セキュリティー対策にもなります。

### ● 受信ファクスの転送も可能

受信した文書をあらかじめ登録した相手先(転送先)へ転送できます。また、発信元名称、発信元ファクス番号などに応じて転送先を区別\*可能です。さらに転送先も、ファクス、Eメール、フォルダーから選べます。

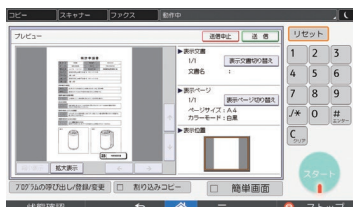
\* 特定相手先250件。  
 ※ 蓄積できる受信枚数はA4で約320枚です。(A4 ITU-T NO.1 チャート ふうつ字)  
 ※ ドキュメントボックスの引き取りは、時間がかかる場合があります。  
 ※ ファクス受信文書の蓄積は最大800文書です。

## ■ 送信文書のバックアップ

ファクス送信と同時に、送信文書をパソコンのフォルダーに電子化して保存可能。ファイル名には、送信結果、宛先名、日付、ログインユーザー名またはユーザーコードの情報がつけられます。

## ■ 送信前プレビュー確認

送信の前に文書内容を操作パネル上にプレビュー表示することが可能です。原稿の読み取り方(タテ・ヨコなど)が正しく行なわれたか確認してから送信できます。



## ■ A2サイズを等倍で送受信

A2サイズの原稿まで送受信可能。A2サイズの図面も等倍のまま送受信ができるため、線や文字も鮮明です。また、縮小コピーをしてからファクス送信するといった作業が不要となり、用紙の削減と仕事の効率アップに貢献します。

※ KM-4070wシリーズ/KM-4075wシリーズ/TASKalfa 4001wシリーズ/TASKalfa 4012w 同士の場合。

## ■ 見やすい宛先画面

アドレス帳に登録できる宛先数2,000件、1グループに登録できる宛先数最大500件<sup>\*1</sup>、メモリー送信の最大宛先数は2,000件<sup>\*1</sup>など、大量のファクス送信を効率化する機能も充実しています。また、「やさしくファクス」<sup>\*2</sup>では、アドレス帳の読みがな(あいうえお順)で並び替えができるなど、より便利にお使いいただけるインターフェイスもご用意しています。

\*1 グループ登録:最大100グループ、同報送信できる宛先数最大500件。  
 \*2 一部の機能には対応していません。



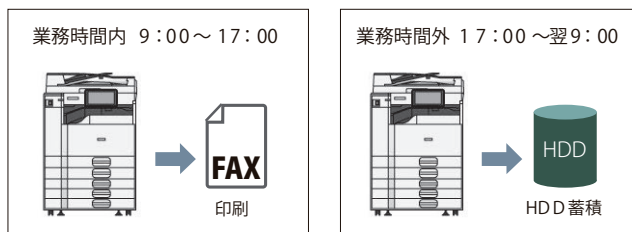
## ■ ペーパーレス PC FAX機能

簡単操作でパソコンから直接ファクス送信できるため、作業効率のアップとペーパーレス化が可能です。また、画像の劣化も最小限に抑えられます。本体の操作画面と同様に、宛先繰り返し入力、送信前の設定確認、ファクス番号の直接入力制限といったセキュリティー機能で、誤送信を抑止できます。

※ Windows 7、Windows 8.1、Windows 10、Windows Server 2008、Windows Server 2008 R2、Windows Server 2012、Windows Server 2012 R2、Windows Server 2016に対応。

## ■ タイマーでの出力先切り替え

勤務時間内は印刷、夜間は別の場所に転送するなど、受信時間に応じてファクス文書の印刷/転送/蓄積の切り替えが可能です。



# 機密保護

こだわりの安心安全セキュリティー。

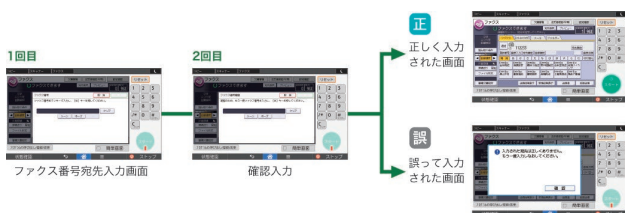
## ■ 安心のファクスセキュリティー (FASEC 1適合)

番号の押し間違いを抑止する「宛先繰り返し入力機能」や宛先設定ミスを抑止する「設定確認機能」など、多数のセキュリティー機能を搭載しています。

※ FASECとは、情報通信ネットワーク産業協会 (CIAJ) がファクシミリ通信のセキュリティー向上を目指して制定したガイドラインの呼称です。

### ● 番号の押し間違いを抑止する宛先繰り返し入力\*1

テンキーからファクス番号を直接入力して送信する際、確認のために同じ番号を複数回入力するように設定可能。押し間違いによる誤送信を抑止します。



### ● わかりやすく、送信ミスを防ぐ設定確認機能\*2

送信前に宛先の番号や件数などを画面上で確認可能。宛先設定ミスなどによる誤送信を未然に防ぐことができます。

### ● 入力ミスによる誤送信を防ぐ宛先利用制限機能

直接入力を制限し、宛先表に登録された宛先だけを送信先にすることができます。ファクス番号の入力ミスによる誤送信や不正利用の抑止に有効です。

### ● 同報送信禁止機能\*1

\*1 カスタマーエンジニアによる設定となります。

\*2 カスタマーエンジニアによる設定により、送信前に強制的に表示させることも可能です。

## ■ ユーザー認証

8桁までの数字を使ったユーザーコードによる認証に加え、ログインユーザー名とパスワードを使ったユーザー認証システムを搭載。よりハイレベルな個人識別が行なえるようになりました。また、ネットワークで接続されているWindows のドメインコントローラーやLDAPサーバーとの連携により、既存の認証システムによる個人認証が可能です。



## ■ HDDデータ消去/暗号化

コピー、スキャナーによる原稿読み取り、パソコンからの出力などによるHDDの残存データやユーザーデータを上書き消去 (逐次消去/一括消去) が可能。またアドレス帳データ、認証情報、蓄積文書などは、暗号化してからデータ保存し、情報セキュリティーをより一層高めめます。

# 環境保全

環境へのやさしさ。もうひとつのパフォーマンス。

## ■ エコ指数表示画面

利用者や複合機ごとの総印刷ページ数、両面利用率、集約利用率、用紙削減率といったeco指数や管理者からの任意のメッセージを操作パネル上に表示可能。使用状況を可視化することで、環境負荷低減を促進します。

※ 複数台の機器を集計した数値の表示はできません。



## ■ 様々な環境基準に適合

- 環境影響化学物質の削減 (RoHS指令に適合)
- 「国際エネルギースタープログラム」の基準に適合\*
- グリーン購入法適合商品
- 「エコマーク」の複写機基準に適合



\* TASKalfa 4010wは対象外です。

## ■ バイオマスプラスチックを使用

とうもろこしなどのバイオマス資源を原料にした植物由来プラスチックをウエス用ポケットに採用しています。



# TASKalfa 4012w / TASKalfa 4011w / TASKalfa 4010w の主な仕様

基本仕様・コピー機能			
	TASKalfa 4012w	TASKalfa 4011w	TASKalfa 4010w
形式	コンソール		
メモリー容量	2GB		
HDD容量	320GB		
赤現像	標準	標準	オプション
複写原稿	シート、ブック、立体物		
複写サイズ	定形:A2～はがき(100×148mm)、17×22"～5½×8½" 不定形:幅100～432mm、長さ128～594mm 画像欠け幅:先端:3±2mm、後端:2±2mm、左右:2±2mm		
用紙紙厚	本体給紙トレイ:52～105g/m <sup>2</sup> 、手差し:52～157g/m <sup>2</sup> 両面時:64～105g/m <sup>2</sup>		
用紙種類	上質紙、再生紙、カラー紙、薄紙、ラベル紙、はがき、第2原図、厚紙		
解像度	読み取り:600dpi×600dpi、書き込み:600dpi×600dpi		
階調	2.56階調		
ウォームアップタイム	60秒、ただし赤現像ユニット装着時は90秒(室温23℃)		
ファーストコピータイム	5.3秒(A4ヨコ)		
リカバリータイム(スリープ復帰時間) <sup>※1</sup>	10秒以下		
複写速度	A2(タテ):14枚、A3(ヨコ):26枚、A4(ヨコ):40枚 B3(タテ):18枚、B4(ヨコ):28枚、B5(ヨコ):41枚		
複写倍率	等倍:1:1±0.5%以下 固定倍率:115%、122%、141%、200%、400%、87%、82%、71%、61%、50%、25% ズーム:25～400%(0.1%単位の任意選択)		
給紙方式	550枚×2段+250枚×3段+50枚(手差し)		
連続複写枚数	1～999枚		
電源	AC 100V 15A 50/60Hz共通		
最大消費電力	1,500W以下		
大きさ(幅×奥行×高さ) <sup>※2</sup>	799×854×1,242mm	799×854×1,242mm	780×854×1,098mm
機械占有寸法(幅×奥行) <sup>※3</sup>	1,326×1,627mm	1,326×1,627mm	1,273×1,433mm
質量	約221kg	約218kg	約196kg

※1 設定、条件により異なる場合があります。

※2 操作部が床に対して垂直の場合

※3 本体ユニット開放時

プリンター機能		※TASKalfa 4010wはオプションのA2コントローラーTGSが必要です。	
メモリー容量	基本仕様に準ずる		
プリント速度	基本仕様に準ずる		
プリントサイズ	基本仕様に準ずる		
解像度	600dpi×600dpi		
ページ記述言語	標準:RPCS、PostScript3、PDF Direct オプション:Adobe PostScript3、Adobe PDF Direct		
エミュレーション	RTIFF、RP-GL、RP-GL/2		
対応プロトコル	TCP/IP <sup>※1</sup> (FTP、IPP、SMB)		
内蔵フォント	標準:明朝、ゴシック、明朝プロポーション、ゴシックプロポーション、Courier10、Prestige Elite 12、Letter Gothic 15、BoldFace PS、Nimbus Mono4書体、Nimbus Sans4書体、Nimbus Roman4書体、ITC Dingbats、Century、Schoolbook Roman、Symbol、OCR-B、漢字ストローク、欧文93書体、日本語平成2書体(HG平成朝、HG平成角ゴシック)、JIS2004対応フォント日本語2書体(HG明朝、HGゴシック) オプション:欧文136書体、日本語平成2書体(平成朝朝体 <sup>TM</sup> W3、平成角ゴシック <sup>TM</sup> W5)、JIS2004対応フォント日本語2書体(HG明朝、HGゴシック)		
対応OS	Windows 7/8.1/10、Windows Server 2008/2008 R2/2012/2012 R2/2016、Mac OS X 10.9以上		
インターフェイス	標準:ネットワークインターフェイス(10Base-T/100Base-TX/1000Base-T)、USB2.0メディアプリント(USB2.0、SDカードスロット) <sup>※2</sup> オプション:IEEE1284 準拠双方向パラレル		
変倍	25%～400%(RPCS時)		

※1 IPv4/IPv6対応。IPv6はネットワークやオペレーティングシステムの環境によってはご利用いただけません。

※2 各対応機器全ての動作を保障するものではありません。

スキャナー機能		※TASKalfa 4010wはオプションのA2コントローラーTGSが必要です。	
形式	カラーキャナー		
原稿読み取り速度	カラー40ページ/分	モノクロ40ページ/分	(A4ヨコ、200dpi)
最大読み取り範囲	基本仕様に準ずる		
階調	モノクロ:2階調	グレースケール:256階調	フルカラー:RGB各256階調
インターフェイス	ネットワークインターフェイス(10Base-T/100Base-TX/1000Base-T) スキャンtoメディア:USB2.0 <sup>※1</sup> 、SDカードスロット <sup>※1</sup>		
メール送信	読取解像度:100dpi、200dpi、300dpi、400dpi、600dpi 対応プロトコル:SMTP 出力フォーマット:TIF、JPEG、PDF、高圧縮PDF		
ファイル送信	読取解像度:100dpi、200dpi、300dpi、400dpi、600dpi 対応プロトコル:SMB、FTP 出力フォーマット:TIF、JPEG、PDF、高圧縮PDF		
ネットワークTWIN	読取解像度:100～1,200dpiの範囲で指定可能 <sup>※2</sup> 対応プロトコル:TCP/IP (IPv4/IPv6) 対応OS:Windows 7/8.1/10、Windows Server 2008/2008 R2/2012/2012 R2/2016		

※1 各対応機器全ての動作を保障するものではありません。

※2 読み取り原稿サイズにより、最大読み取り解像度が変わります。

FAX機能		※TASKalfa 4012wで利用可能。	
走査方式	平面走査(シート原稿、ブック原稿両面用)		
メモリー	4MB		
適用回線	アナログ:加入電話回線(PSTN)、Fネット(G3サービス) デジタル <sup>※1</sup> :INSネット64、Fネット(G4サービス)、デジタル交換内線(基本インターフェイス)		
走査線密度	G3:8×3.85本/mm(ふつう字)、8×7.7本/mm(小さな字) G4 <sup>※1</sup> :200×100dpi(ふつう字)、200×200dpi(小さな字)		
通信速度	G3:33.6K/31.2K/28.8K/26.4K/24.0K/21.6K/19.2K/16.8K/ 14.4K/12.0K/9.6K/7.2K/4.8K/2.4Kbps(自動シフトダウン方式) G4 <sup>※1</sup> :64Kbps/56Kbps(自動速度整合)		
符号化方式	MH、MR、MMR、JBIG(G3のみ)		
通信モード	G3、G4 <sup>※1</sup>		
読取原稿サイズ	定形サイズ:最大A2または17×22" 不定形サイズ:最大幅432mm、長さ594mm		
記録紙サイズ	A2、A3、A4、A5、B3、B4、B5、8½×11"、8½×14"、11×17"		
電送時間 <sup>※2</sup>	G3:約3秒(UBIG通信時:2秒台)、G4 <sup>※1</sup> :約3秒		

※1 G4FAXユニットタイプM30装着時

※2 A4、700文字程度の原稿を標準画質(G4は200×200dpi、G3は8×3.85本/mm)で送った時の速さです。

ただし、G3は画像情報だけの通信速度で、通信制御の時間は含まれておりません。

実際の通信時間は、原稿の内容、相手機種、回線状況により異なります。


W-NET FAX機能		※TASKalfa 4012wで利用可能。	
適用回線	ネットワークインターフェイス(10Base-T/100Base-TX/1000Base-T)		
伝送制御手順	送信:SMTP手順、TCP/IP(IPv4/IPv6 <sup>※1</sup> )通信 受信:POP3手順、SMTP手順、IMAP4手順、TCP/IP(IPv4/IPv6 <sup>※2</sup> )通信		
通信モード	シンプルモード、フルモード		
送信原稿サイズ	フルモード時:A3、B4、A4 シンプルモード時:A4(B3/B4はA4に縮小して送信)		
走査線密度	フルモード時:200×100dpi(ふつう字)、200×200dpi(小さな字) シンプルモード時:200×100dpi(ふつう字)、200×200dpi(小さな字)		
メール送信機能	メールアドレス指定時、送信原稿を自動的に電子メール形式に変換して送信、すべてメモリー送信。		
メール受信機能	TIFF-F(MH、MR <sup>※3</sup> 、MMR圧縮 <sup>※3</sup> )の添付ファイル形式を自動認識して印字出力。ひらがな、カタカナ、英数字および第一水準、第二水準漢字のテキストメールの文字を認識して印字出力。すべてメモリー受信。		

※1 ネットワークやオペレーティングシステムの環境によってはご利用いただけません。

※2 フルモード時。


IP-FAX機能		※TASKalfa 4012wで利用可能。	
インターフェイス	ネットワークインターフェイス(10Base-T/100Base-TX/1000Base-T)		
対応プロトコル	SIP、JT-H.323V2		
伝送制御手順	TTC標準 JT-T.38手順、JT-H.323手順、SIP(RFC3261準拠)、TCP、UDP/IP通信		
送信原稿サイズ	定形サイズ:最大A2または17×22" 不定形サイズ:最大幅432mm、長さ594mm		
走査線密度	8×3.85本/mm・200×100dpi(ふつう字)、8×7.7本/mm・200×200dpi(小さな字)		
IP-FAX送信機能	IPアドレス指定時、ネットワークを通じてJT-T.38規格対応のIP-FAX機へ送信可能。 VoIPゲートウェイを経由して一般公衆回線に接続されているG3FAXへ送信することも可能。		
IP-FAX受信機能	JT-T.38規格対応のIP-FAX機から送信されたFAXをネットワークを通じて受信が可能。 VoIPゲートウェイを経由して電話回線に接続されているG3FAXからFAXを受信することも可能。		

※万が一、本体のハードディスクに不具合が発生した場合、蓄積されたデータや登録されたアドレス帳のデータが消失することがあります。データの消失による直接、間接の損害について、当社は一切その責任を負いませんので、あらかじめご了承ください。※Microsoft、Windowsは、米国Microsoft Corporationの米国およびその他の国における登録商標です。※Windowsの正式名称は、Microsoft Windows Operating Systemです。※Post ScriptはAdobe System Incorporated(アドビシステムズ社)およびその子会社の各国内の商標もしくは登録商標です。※Macintoshは、米国アップルコンピュータ社の登録商標です。※本製品はNetBSD Operating Systemを使用しています。※RP-GL、RP-GL/2、RPCS、RTIFF、赤現像、ドキュメントボックスは株式会社リコーの登録商標、または商標です。※その他本資料に記載の会社名および製品名、ロゴマークは各社の商標または登録商標です。※各種サービスの提供を要する電話回線は、FAXに使用できない場合(キャッチホンなど)があります。※FAXで送られたものは、原稿と寸法が多少異なる場合があります。※電話回線や地域などの条件により、お使いになれない場合があります。※留守番電話接続およびTEL/FAX/ユーモート切替は接続する電話機の種類によって使用できないこともあります。※製品改良のため、仕様、外観などは予告なく変更することがありますので、営業担当者にお確かめください。※製品の色は印刷のため実際とは異なる場合があります。※カタログに記載されている画像サンプルは機能説明のために作成したもので実際の出力サンプルとは異なります。※機械本体価格には、消耗品類の価格は含まれておりません。※価格およびサービス体系、その他くわしい内容につきましては、営業担当者におたずねください。※特殊作業(階段作業・クレーン使用など)の場合、別途料金が必要となりますのであらかじめご了承ください。※国内外で流通する紙幣・貨幣・政府発行の証券類、未使用の郵便切手・官製はがき、政府発行の印紙・証券類をコピーすることは、法律で禁止されています。※著作物の目的となっている書類・音楽・絵画・版画・地図・映画・図画・写真などの著作物は、個人的にまたは、家庭内、その他これに準ずる限られた範囲内で使用するためにコピーする以外には、禁じられています。※本資料の全部または一部を無断で複製・複製することを禁じます。※本製品の故障・誤作動やその他不具合により生じた直接・間接の損害に関しては当社は一切その責任を負いませんのであらかじめご了承ください。※保守サービスのために必要な補修用部品品の最低保有期間は複写機の製造中止後7年間です。※本カタログに記載されている仕様・数値等は、一定条件のもとに測定されたものです。実際にはお客様の印刷環境(気温/湿度、品質維持のための調整動作等)、印刷条件(用紙サイズ、用紙方向、厚紙印刷、印刷原稿等)などにより異なります。



EMS E654701001

◎ ISO14001 認証



**安全にお使いいただくために**

**注意** ●ご使用前に取扱説明書をよくお読みの上、正しくお使い下さい。●表示された正しい電源、電圧でお使い下さい。●アース接続を確実に行って下さい。故障や漏電の場合、感電するおそれがあります。

京セラドキュメントソリューションズ(株)及び京セラドキュメントソリューションズジャパン(株)本社は、環境マネジメントシステムISO14001認証取得会社です。

〈製造元〉

## 京セラドキュメントソリューションズ株式会社

〈販売元〉

## 京セラドキュメントソリューションズジャパン株式会社

〒540-0004 大阪府大阪市中央区玉造1-2-37 <http://www.kyoceradocumentsolutions.co.jp>

お客様相談窓口



# 0570-046562

受付時間 9:00～12:00 / 13:00～17:00(土曜、日曜、祝日及び当社指定休日は除く)