

## □ 基本性能

	TASKalfa 255c	TASKalfa 205c
型式	デスクトップ	
原稿台方式	固定	
感光体	PSLPドラム	
複写方式	レーザー露光乾式静電複写方式	
現像方式	インタラクティブタッチダウン現像方式	
定着方式	一軸H定着方式	
CPU	PowerPC 464(800MHz)	
メモリ容量	標準:1,024MB、最大:2,048MB	
ホスト・インターフェイス	Hi-Speed USB2.0×1、USBホスト×2、ネットワークインターフェイス(10Base-T/100Base-TX/1000Base-T)×1、オプションスロット×2	
ウォームアップタイム <sup>※1</sup>	約45秒以下	約50秒以下
給紙方式	550枚(64g/m <sup>2</sup> )フロントカセット×1段+100枚(手差し)	
両面印刷機能	標準装備	
電源	AC100V 15A 50/60Hz(共通)	
最大消費電力	1,500W	
大きさ(幅×奥行×高さ)	590×590×748mm	
機械占有寸法(幅×奥行)	874×590mm(手差しトレイ使用時)	
質量	約80kg	

※1 22℃ 60%RH環境下での仕様です。

## □ コピー性能

	TASKalfa 255c	TASKalfa 205c																						
複写原稿	シート、ブック、立体物																							
原稿サイズ	最大A3																							
複写サイズ	カセット:A3~A5タテ、手差し:A3~A6タテ、ハガキ																							
複写速度 <sup>※1</sup>	<table border="1"> <tr> <th>カラー</th> <th>モノクロ</th> </tr> <tr> <td>25枚/分(A4B5)</td> <td>25枚/分(A4B5)</td> </tr> <tr> <td>17枚/分(A4,B5)</td> <td>17枚/分(A4,B5)</td> </tr> <tr> <td>13枚/分(A5)</td> <td>13枚/分(A3,B4,A5)</td> </tr> <tr> <td>10枚/分(B4)</td> <td>9枚/分(B4)</td> </tr> <tr> <td>9枚/分(A3)</td> <td>8枚/分(A3)</td> </tr> </table>	カラー	モノクロ	25枚/分(A4B5)	25枚/分(A4B5)	17枚/分(A4,B5)	17枚/分(A4,B5)	13枚/分(A5)	13枚/分(A3,B4,A5)	10枚/分(B4)	9枚/分(B4)	9枚/分(A3)	8枚/分(A3)	<table border="1"> <tr> <th>カラー</th> <th>モノクロ</th> </tr> <tr> <td>20枚/分(A4B5)</td> <td>20枚/分(A4B5)</td> </tr> <tr> <td>14枚/分(A4,B5)</td> <td>14枚/分(A4,B5)</td> </tr> <tr> <td>10枚/分(A5)</td> <td>10枚/分(A3,B4,A5)</td> </tr> <tr> <td>9枚/分(B4)</td> <td>8枚/分(A3)</td> </tr> </table>	カラー	モノクロ	20枚/分(A4B5)	20枚/分(A4B5)	14枚/分(A4,B5)	14枚/分(A4,B5)	10枚/分(A5)	10枚/分(A3,B4,A5)	9枚/分(B4)	8枚/分(A3)
カラー	モノクロ																							
25枚/分(A4B5)	25枚/分(A4B5)																							
17枚/分(A4,B5)	17枚/分(A4,B5)																							
13枚/分(A5)	13枚/分(A3,B4,A5)																							
10枚/分(B4)	9枚/分(B4)																							
9枚/分(A3)	8枚/分(A3)																							
カラー	モノクロ																							
20枚/分(A4B5)	20枚/分(A4B5)																							
14枚/分(A4,B5)	14枚/分(A4,B5)																							
10枚/分(A5)	10枚/分(A3,B4,A5)																							
9枚/分(B4)	8枚/分(A3)																							
解像度	600dpi×600dpi(読み込み/書き込み)																							
ファーストコピータイム	カラー 13.6/モノクロ 11.7秒以下(A4×3)																							
複写倍率	拡大:400%、200%、141%、122%、115% 縮小:86%、81%、70%、50%、25% ズーム25~400%(1%単位の任意設定)																							
連続複写枚数	1~999枚(テンキー方式)																							

※1 原稿台使用時

## □ プリンター機能

	TASKalfa 255c	TASKalfa 205c
プリント速度	コピー仕様と同等	
解像度	600dpi×600dpi	
ページ記述言語	プリスクライプ	
メインメモリ	本体メモリと共用	
エミュレートプリント	PCL6(PCL5e/PCL-XL)、KPDL3(ポストスクリプト3互換)、XPS	
対応プロトコル	TCP/IP(IPv4、IPv6)、IPX/SPX、NetBEUI、AppleTalk	
内蔵フォント	欧文:アウトラインフォント101種類(PCL6)、 OCR文字:OCR-A、OCR-Aカナ、OCR-B、OCR-Bカナ、OCR-カナ	
インターフェイス	ネットワークインターフェイス(10Base-T/100Base-TX/1000Base-T)×1、 Hi-Speed USB2.0×1、USBホスト×2(ダイレクトプリント対応TIFF/JPEG/PDF/XPS)	
対応OS	Windows2000/XP/Vista/7/Server2003/Vista/Server2008 Mac OS X (10.2~)	

## □ スキャナー機能

	TASKalfa 255c	TASKalfa 205c
原稿読み取り速度	片面読込 <sup>※1</sup> カラー:40イメージ/分、グレー/白黒:40イメージ/分 両面読込 <sup>※1</sup> カラー:24イメージ/分、グレー/白黒:24イメージ/分	
解像度	600dpi、400dpi、300dpi、200dpi、200dpi×100dpi、200dpi×200dpi	
読み取りモード	文字、写真、文字+写真、OCR	
スキャンモード	カラー/グレー/白黒	
インターフェイス	ネットワークインターフェイス(10Base-T/100Base-TX/1000Base-T)、USBホスト	
TWAINドライバ対応OS	Windows 2000/XP/Vista/7/Server2003/Server2008	
ファイル形式	TIFF、JPEG、XPS、PDF	
送信方式	SMB、FTP、SMTP、TWAIN、WIA	

※1 300dpi時のスピードです。

## □ FAX機能(オプション)

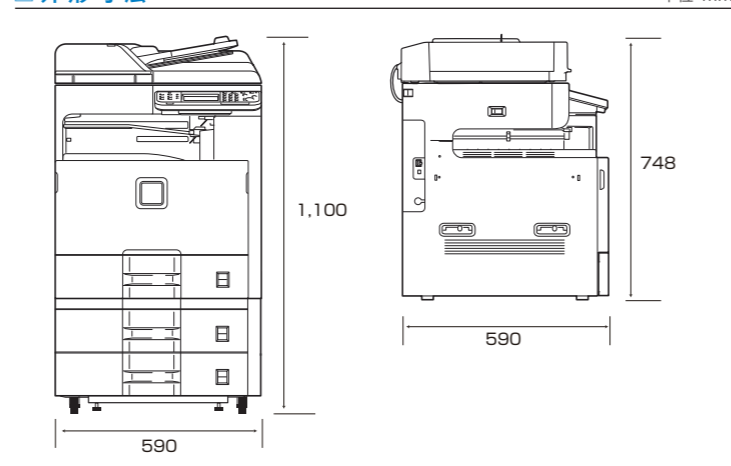
	TASKalfa 255c	TASKalfa 205c
型式	送受信兼用機	
接続回線	加入電話回線、Fネット(G3サービス)	
走線線密度	ノーマル:8dot/mm×3.85line/mm、ファイン:8dot/mm×7.7line/mm、 スーパーファイン:8dot/mm×15.4line/mm、 ウルトラファイン:16dot/mm×15.4line/mm	
伝送速度	3秒以下(JBIG使用時)※1	
符号化方式	MH、MR、MMR、JBIG	
最大原稿サイズ	A3	
記録方式	レーザーによる普通紙記録	
記録紙サイズ	A3~A5タテ	
原稿給紙	自動給紙(50枚)	
メモリ容量	標準9.5MB	
相互通信	スーパーG3規格機	
通信速度	33.6/31.2/28.8/26.4/24.0/21.6/19.2/16.8/ 14.4/12.0/9.6/7.2/4.8/2.4kbps(自動シフトダウン方式)	

※1 A4判700字程度原稿を標準的画質(8×3.85本/mm)で、高速モード(33,600bps)で送信時の速さです。  
◎ これらはいずれも画像情報みの電送速度で通信の制御時間は含まれておりません。  
◎ 実際の送信時は原稿の内容、相手機種、回線の状態により異なります。

## □ 自動両面原稿送り装置

原稿サイズ	A3~A5タテ
原稿の種類	シート
原稿紙厚	片面時:45~160g/m <sup>2</sup> 、両面時:50~120g/m <sup>2</sup>
原稿セット枚数	50枚
電源	本体より供給

## □ 外形寸法



※Windowsは米国Microsoft Corporationの米国およびその他の国における登録商標です。  
※Windowsの正式名称はMicrosoft Windows Operating Systemです。  
※その他本カタログに記載の会社名および製品名・ロゴマークは、各社の商標または登録商標です。

※製品改良のため、仕様、外観などは予告なく変更することがありますので、営業担当者にお確かめください。※製品の色は印刷のため実際とは異なる場合があります。※カタログに記載されている画像サンプルは機能説明のために作成したもので実際の出力サンプルとは異なります。※機械本体価格には、消耗品類の価格が含まれておりません。※価格およびサービス体系、その他詳しい内容につきましては、営業担当者におたずねください。※特殊作業(階段作業・クレーン車使用など)の場合、別途料金が必要となりますのであらかじめご了承ください。※国内外で流通する紙幣・貨幣・政府発行の証券類、未使用の郵便切手・官製はがき、政府発行の印紙・証券類をコピーすることは、法律で禁止されています。※著作権の目的となっている書類・音楽・絵画・映画・地図・映画・写真などの著作物は、個人的にまたは、家庭内、その他これに準ずる限られた範囲内で使用するためにコピーする以外には、禁じられています。※本資料の全部または一部を無断で複写・複製することを禁じます。※本製品の故障・誤作動やその他不具合により生じた直接・間接の損害に関しては当社は一切その責任を負いませんのであらかじめご了承ください。※保守サービスのために必要な補修用性能部品の最低保有期間は複写機の製造中止後7年間です。※本カタログに記載されている仕様・数値等は、一定条件のもとに測定されたものです。実際にはお客様の印刷環境(気温/湿度、品質維持のための調整動作等)、印刷条件(用紙サイズ、用紙方向、厚紙印刷、印刷原稿等)などにより異なります。

THE NEW VALUE FRONTIER

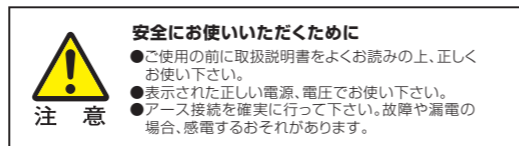
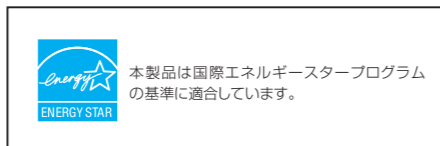


いい「マシン」から、いい「パートナー」へ。

# TASKalfa 255c

# TASKalfa 205c

A3カラー複合機



商品のご用命は下記まで

京セラ ミタ株式会社

京セラ ミタジャパン株式会社

〒103-0023 東京都中央区日本橋本町1-9-15

お客様相談窓口 **0570-046562** 受付時間 ● 9:00~17:00 (祝日、土曜日、日曜日及び祝日は除く)

※ナビダイヤルをご利用にならないIP電話・PHSなどからかけの場合は、(06-6764-3678)をご利用下さい。



このカタログは2011年2月現在のものです。

CAT/30TA1102ADK/XJ/BJ292550

# TASKalfa

できるカラーに、  
かしこいチョイス。

カラートナーの交換だけで走り続ける  
コスト・パフォーマンス。  
月々の保守費用は、  
コピーセット方式でゼロ円。<sup>※2</sup>

※2 保守費用はコピーセット価格に含まれます。

カラータッチパネルで  
使いやすい



Smart  
Choice!

京セラミタ  
所属プロゴルファー  
古閑美保

「コースマネジメントも複合機もかしこい選択！」

TASKalfa   
255c  
205c



カラーがいいのはわかった。でもコストが心配。  
そんな杞憂を白いタスクアルファのカラーが解決します。  
コピーにFAX<sup>※1</sup>、プリント、スキャン。  
ほしい機能が全部入って、お手頃価格。  
数年はトナー交換だけのローコスト&長寿命。  
シンプルカラーが、みんなの仕事の効率を上げます。

カラーのタスクアルファ、TASKalfa 255c/205c

TASKalfa255c

カラー  
モノクロ  
25  
枚/分

ネットワーク  
プリント  
標準

カラー  
ネットワーク  
スキャン  
標準

FAX  
対応  
※1

両面  
標準

両面原稿  
自動送り

ジョブ  
セパレーター

ギガビット  
ネットワーク

TASKalfa205c

カラー  
モノクロ  
20  
枚/分

ネットワーク  
プリント  
標準

カラー  
ネットワーク  
スキャン  
標準

FAX  
対応  
※1

両面  
標準

両面原稿  
自動送り

ジョブ  
セパレーター

ギガビット  
ネットワーク

※1 オプション

01

## 環境に、コストに、やさしい

### オンリートナーの働き者

独自の長寿命設計から生まれた、オンリートナー方式を採用しました。用紙とトナーの補給だけで印刷を続けるため、無駄な廃棄物はありません。環境にやさしいカラーです。



コピーセット方式で  
月々の保守費用は0円。  
エコプリントで  
さらに節約。

※保守費用はコピーセット価格に含まれます。



総務

トナーと紙だけの  
手間いらず



### 毎日、安定して働くこと

複合機の基本は、毎日、安定して働くこと。給紙方式を見直すことで、さらに安定性が向上しました。また万一、不具合があっても、トラブル箇所簡単にアクセスできます。



とにかく  
かんたん、  
安心で使える。



02

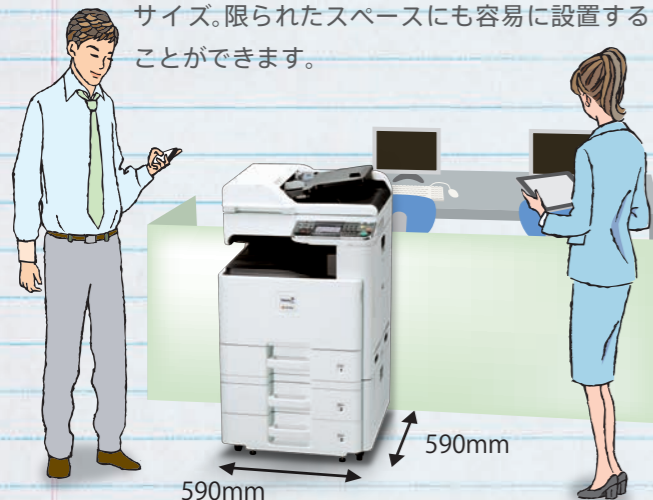
## コンパクトで使いやすい

### どんな場所にも フィットするデザイン

4つのコーナーを丸くして、どこから見られてもOKのラウンド&スクエアのデザイン。

### 省スペース、クラス最小の設置面積

幅590mm×奥行590mm。クラス最小の省スペースを実現。肘掛け付きのオフィスチェアとほぼ同サイズ。限られたスペースにも容易に設置することができます。



※2011年2月現在。A3カラー複合機において(自社調べ)



管理

直感的、すぐに使える

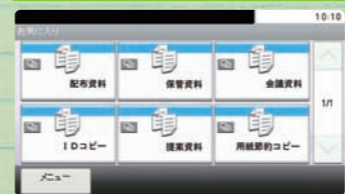


### 大きなボタンや ビッグアイコンで直感的に

わかりやすい操作ボタン、デカアイコンのタッチパネル。ひとつの画面に、一つの操作だけを表示するというわかりやすさ。選んだアイコンをハイライト表示して、指先が迷うこともありません。



### お気に入り



よく使う機能を自分専用  
にカスタマイズできます。  
目的に合わせてボタンを作ることで、  
仕事がスムーズに。

03

## 簡単、わかりやすい

### 手間がかからないことも 大切なポイント

わかりやすく、使いやすくて、トナー交換や用紙の補給などに手間がかかったら効率が落ちます。トナーコンテナの交換や用紙の補給も簡単、スムーズにおこなえます。



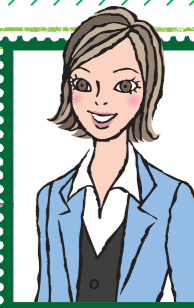
### FAXが簡単 (オプション)

わかりやすいカラータッチパネルでFAXが快適。原稿をセットして、FAXボタンと送信先を選んですぐ送信。かんたんFAXです。



経理

トナー交換もかんたん

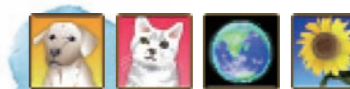


### ひとり一人に使いやすい マイパネル

ユーザーごとに画面をカスタマイズできる「簡単ログイン機能」を搭載。ユーザー登録時に「マイパネル」を設定。アイコンを押してログインしたら、ショートカットなど自分専用画面で使えます。



かわいい  
アイコンで、  
わたし専用



04

## 省エネも大切

### スリープ時は、なんと1W

コピーにプリント、そしてスキャン。夜間や使わないときのスリープ時は、1Wという省エネ設計にしました。

※FAX装着時は1.1W。



### LEDランプで省エネ

原稿スキャンの光源にLEDランプを採用しました。これによって、光源の消費電力を従来機比約35%ダウンしました。



消費電力が  
従来機比約 35%ダウン

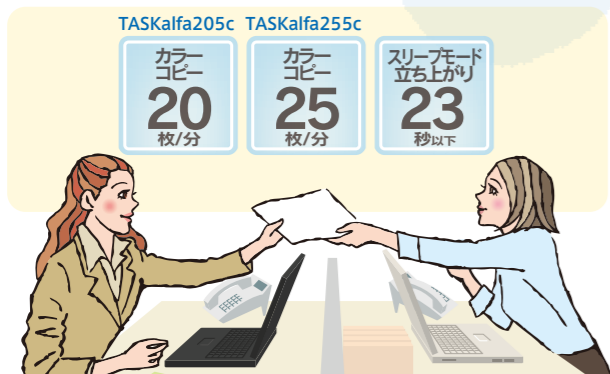


エコ&エコノミーで、使いやすい。

## 05 プリント & カラーコピー

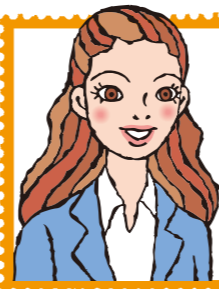
### きもちよい速さ、美しいカラー

大きなボタンを押して、タッチパネルのデカアイコンで拡大、縮小、用紙など液晶のガイドに沿って選ぶだけ。1分間に25枚の速さでコピーします(TASKalfa 205cは20枚/分)。スリープからの復帰は23秒以下。待つことなくコピーが取れます。



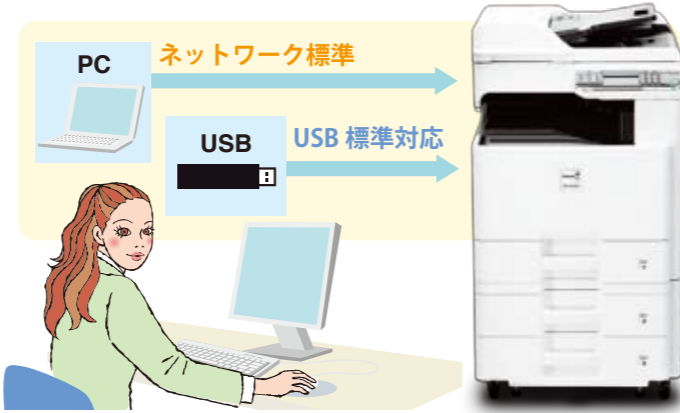
### アシスタント

安心して使える



### デスクのPCから簡単プリント

PCで作った表計算やプレゼンソフトから、くっきりスムーズにプリントできます。タスクアルファをネットワークにつないで、みんなで共有。プリンターを何台も置くよりコストもかかりません。またUSBメモリを直接、USBポートに挿して出力できます。



## 06 スキャン

### コピーするように書類をスキャン

紙の書類を電子化すれば、PCで簡単にあつことが出来ます。紙のようにかさばることなく、保管もラクになります。使い方はとても簡単。コピーを取るように書類をセットしてスキャンし、ファイルに変換。ネットワーク内のPCやクラウドサービスに保管できます。モノクロだけでなく、カラーでもスキャンすることができます。

### USBメモリーに保存

本体に直接USBメモリーをさして、スキャンデータを保存。急いでスキャンしたいときに、かんたんにデータを持ち運べます。



**スキャナーがビジネスをスマートにする**

- 高速カラー・モノクロ スキャン。40枚/分(300dpi)
- 送信先アドレス帳、LDAP対応
- まとめて送信マルチセンド、SMBもメールもFAXも一度に送信

## 07 FAX (オプション)

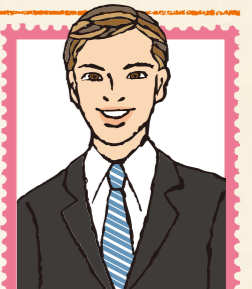
### アドレス帳の登録が簡単、高速G3ファクス

ワンタッチダイヤル100件、共通アドレス帳は200件まで登録できます。カラータッチパネルだから登録は簡単。速さは高速G3規格対応。また受信FAXに専用のトレイを用意。使いやすく、きもちよい送受信ができます。



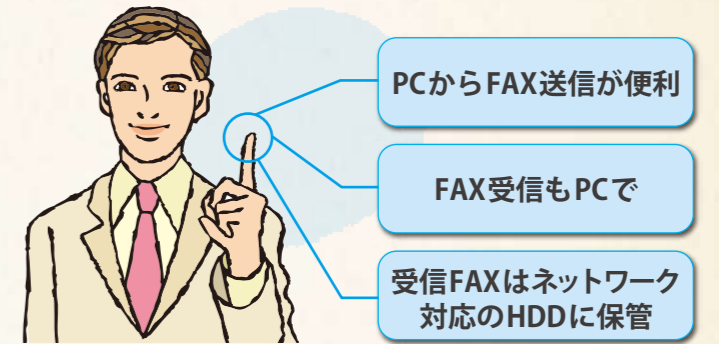
### 営業

かんたん、使えるFAX



### PCから直接、FAX送受信

タスクアルファはネットワークFAXに対応しています。デスクのPCから直接、FAXの送受信ができます。プリントした用紙を使うことなく、データとして送信しますから鮮明に送ることができます。ネットワーク対応HDD (NAS)と組み合わせると、無駄なFAX出力を抑えることができます。



## 08 オプション・保守

### オプションでもっと便利に

用紙のバリエーションを増やしたい、出力した書類を自動でステープル留めしたい。使いやすく、便利なオプションを用意しました。

- DF-470 500枚フィニッシャー
- AK-470 アタッチメントキット
- PF-470 550枚×1段PF+キャビネット
- PF-471 550枚×2段PF
- ICカード 認証キット(B)



**ECOSYS NET** *EcosysNET*

ネットワークに接続されたドキュメント機器(複合機やプリンター)を、より快適にご利用頂くためのリモートサービスです。

#### 機器稼働レポート

お客様の機器稼働情報をリモートで取得し、集計したレポートをご提供いたします。

#### 予防保全サービス

機器の稼働状況に合わせた適切な保守メンテナンスを実施。また、万一の障害時も復旧時間を最短に抑えることが可能です。

#### トナーアラート通知サービス

トナーの消費を検出し、状況確認を行って、トナーを配送手配いたします。

詳しくは、営業担当者におたずねください。

直感的。つまり、かんたんなタスクアルファ。