

スペック		ECOSYS P8060cdn	
機種		レーザー露光乾式静電転写方式 4連タネム 中間転写方式	
プリント方式		QorIQ T1024 (Dual Core) 1.2GHz	
CPU		カラー55枚/分・モノクロ60枚/分(A4・Letter・B5) カラー38枚/分・モノクロ42枚/分(A4R・LetterR・B5R) カラー33枚/分・モノクロ36枚/分(B4) カラー27枚/分・モノクロ30枚/分(SRA3・A3・A5R・A6R) カラー55ページ/分・モノクロ60ページ/分(A4・Letter・B5) カラー38ページ/分・モノクロ42ページ/分(A4R・LetterR・B5R) カラー33ページ/分・モノクロ36ページ/分(B4) カラー27ページ/分・モノクロ30ページ/分(A3・A5R・A6R) カラー16ページ/分・モノクロ17ページ/分(SRA3) カラー：5.1秒以下 モノクロ：3.8秒以下	
プリント速度	片面印刷時		
	両面印刷時		
ファーストプリントタイム ^{*1}		17秒以下	
ウォームアップタイム(主電源ON/スリープモード) ^{*2}		4800dpi相当×1200dpi	
出力解像度		4800dpi相当×1200dpi	
消費コスト ^{*3}		カラー5.6円/ページ モノクロ0.8円/ページ	
ページ記述言語 ^{*4}		プリスクライプ	
エミュレーション	標準	PCL6 (PCL5c/PCL-XL)、KPDL3 (PostScript3互換)、XPS/OpenXPS	
	オプション	NEC PC-PR201/65A、IBM5577、EPSON VP-1000	
対応プロトコル		TCP/IP、FTP、LPR、Port9100、NetBEUI、Apple Bonjour	
メモリー容量		4GB	
HDD容量		320GB(ユーザーボックス1,000個・利用可能サイズ200GB・蓄積可能ページ数約25,600ページ)	
内蔵フォント	アウトラインフォント	93フォント(PCL6)、136フォント(KPDL3)	
	ビットマップフォント	1フォント(79フォントはアウトラインフォントで処理)	
	日本語	平成明朝体™W3、平成ゴシック体™W5(アウトライン)・JIS第一/第二水準準拠) OCR文字: OCR-A、OCR-B、OCR-C/カナ	
対応OS		Windows10、Windows11、Windows Server 2012、Windows Server 2012 R2、Windows Server 2016、Windows Server 2019、Windows Server 2022、Mac OS(10.9〜)	
インターフェース	標準	1000BASE-T/100BASE-TX/10BASE-T (IPv6、IPv4、IPSec、IEEE802.3az) ×1、USB 2.0 (Hi-Speed USB) ×1、USB HOST USB 2.0 (Hi-Speed USB) ×4、eLUIO ×2	
	オプション	1000BASE-T/100BASE-TX/10BASE-T (IPv6、IPv4、IPSec) ×1、無線LAN (IEEE802.11b/g/n)	
用紙サイズ	カセット1	A4〜A6タテ、ハガキ	
	カセット2	SRA3(320×450mm)〜A6タテ、ハガキ	
	手差し	SRA3(320×450mm)〜A6タテ、ハガキ、長尺(304.8×1,220mm)	
用紙坪量	カセット	52〜300g/m ² ※両面印刷は、60〜256g/m ² の用紙に対応	
	手差し	52〜300g/m ² ※両面印刷は、60〜256g/m ² の用紙に対応、長尺136〜163g/m ²	
給紙容量	カセット	550枚(64g/m ²)、500枚(80g/m ²)	
	手差し	165枚(64g/m ²)、150枚(80g/m ²)	
	標準+オプション	最大8,265枚(64g/m ²)、最大7,150枚(80g/m ²) フェイスダウン500枚(US-7100を装着すると600枚)	
排紙容量		標準装備	
前面印刷機能		動作時: 57 dB(A) 待機時: 21 dB(A)	
騒音 ^{*5}		AC100V 15A 50/60Hz共通	
電源		1,500W	
消費電力 ^{*6}	最大	940W	
	プリントモード	60W	
	レディモード	50W	
	低電力モード	0.9W	
	スリープモード	0.1W	
	プラグインオフモード		
エネルギー消費効率		168kWh/年 区分: プリンターB	
TEC値		3.23kWh	
外形寸法(W×D×H)		602×665×790mm	
質量		90.2kg: 同梱トナーコンテナを含む	
バーコード生成機能	一次元バーコード	45タイプ(CODE39、CODE128、GS1-128、UPC等)	
	二次元バーコード	PDF417タイプ	
メモリーカードスロット		SDカードインターフェース1スロット	
消費品 ^{*7}		TK-8801K(トナー・ブラック A4判 約30,000ページ印字相当) TK-8801C(トナー・シアン A4判 約20,000ページ印字相当) TK-8801Y(トナー・イエロー A4判 約20,000ページ印字相当) TK-8801M(トナー・マゼンタ A4判 約20,000ページ印字相当) WT-8500(廃トナータンク 約40,000ページ相当)	

*1 電源起動時から、または直前の印刷からの経過時間によって、ファーストプリント時間が長くなる場合があります。 ※2 22°C/60% RH環境下において。

*3 トナー価格より算出。JIS X6932標準原稿換算。実際のトナー消費量は、印刷条件、印刷環境などにより異なります。保守、メンテナンス料金は含まれておりません。

*4 機種により対応するコマンドが一部異なります。 ※5 ISO7779準拠(ISO9296準拠(放射圧レベル)) ※6 標準装備時、工場出荷形態。

*7 JIS X6932標準原稿換算。実際のトナー消費量は、印刷条件、印刷環境などにより異なります。

- プリンターは、ほこりの少ない場所へ設置してください。特殊な使用環境の場合は事前にお問い合わせください。(標準室温湿度23°C/60%RH) ■各エミュレーションコマンドの中には、実際の複合機と比べて動作の異なるものや未サポートのものがあります。 ■図面出力等の寸法は多少の誤差が生じる場合があります。 ■PCと本機の間に関り替え器等を装着した場合、印刷に不具合が生じることがあります。 ■本体に同梱されるトナーの印字可能枚数は約半分になります。 ■用紙は一般の乾式静電複写用の普通紙(60〜120g/m²)を使用してください。 ■二次加工を施した用紙、厚紙等、各種特殊用紙に関しては、ご購入に当社までご相談ください。 ■本体付属品トナー・セットアップガイド・クイックガイド・DVD(プリンタードライバ・ネットワーク設定・使用説明書他) ・保証書・電源コード(プリンターケーブルは別売りです。) ■600,000ページ以上出力する場合、メンテナンススキットの交換が必要です。(有償・交換作業費別・ 年間保守契約に含まず)

※製品改良のため、仕様・外観などは予告なく変更することがあります。 ※製品の色は印刷のため実際とは異なる場合があります。 ※カタログに記載されている画像サンプルは機能説明のために作成したもので実際の出力サンプルとは異なります。 ※機械本体価格には消耗品類の価格が含まれておりません。 ※価格および保守体系、その他詳しい内容につきましては、営業担当者におたずねください。 ※特殊作業(階段作業・クレーン車使用など)の場合、別途料金が必要となりますので、あらかじめご了承ください。 ※国内外で流通する紙幣・貨幣・政府発行の証券類、未使用の郵便切手・管製はがき、政府発行の印紙・証券類をコピーすることは、法律で禁止されています。著作権の目的となっている書籍・音楽・映画・動画・地図・写真・図面・写真などの著作物は、個人的にまたは家庭内、その他これに準ずる限られた範囲内でコピーする以外は、禁止されています。 ※本資料の全部または一部を無断で複製・複製することを禁じます。 ※本製品の故障・誤作動やその他不具合により生じた直接・間接の損害に関しては、当社は一切責任を負いませんのであらかじめご了承ください。 ※保守サービスのために必要な補修用性能部品の最低保有期間は、プリンター製造中止後5年間です。 ※本カタログに記載されている仕様・数値等は一定条件のもとに測定されたものです。実際にはお客様の印刷環境(気温/湿度、品質維持のための調整動作等)、印刷条件(用紙サイズ、用紙方向、厚紙印刷、印刷原稿等)などにより異なります。 ※このカタログの内容についてのお問い合わせはお客様が近隣の販売会社にご相談ください。もし販売会社でお分かりにならないときは、当社におたずねください。 ※商品には保証書を添付しております。ご購入の際は必ず保証書をお受領の上、保管ください。(販売会社名、ご購入日の記載のないものは無効となります。) ※Windowsは米国Microsoft Corporationの米国およびその他の国における登録商標です。(正式名称はMicrosoft Windows Operating Systemです。) ※Power PCIはIBM Corporationの商標です。 ※Mac OSは、米国及びその他の国々で登録されたApple Inc.の商標です。 ※PCLは米国ヒューレット・パッカード社の商標登録です。 ※プリスクライプ、PRESCRIBE、エコシスおよびECOSYSは、京セラの登録商標です。 ※Wi-Fi、Wi-Fi DirectはWi-Fi Allianceの商標または登録商標です。 ※その他本カタログに記載の会社名および製品名、ロゴマークは、各社の商標または登録商標です。

最高の印字品質のため、京セラドキュメントソリューションズ純正トナーコンテナのご使用をおすすめします。

当社製品の印字品質は、純正トナーコンテナ使用が前提となっております。純正トナーコンテナおよび純正再生品以外をご使用の場合、印字品質の低下、または機器本体の故障を招くなど、本来の性能を発揮できない場合があります。純正トナーコンテナ以外でご使用になり故障した場合は、保証期間内においても修理は有償になります。あらかじめご了承ください。

トナーコンテナ無償回収実施。

トナー補給のみで印字可能な「オンリトナー方式」を採用したECOSYSは、オフィス機器で初めてエコマークを取得。その製造工場もISO14001を取得するなど、環境プリンターの「バイオニア」として徹底した環境対策を行ってきました。また唯一の消耗品であるトナーコンテナの使用後の無償回収も実施。回収したトナーコンテナを再利用し、究極の環境プリンターを目指します。

 <p>認定番号: 17155009</p>	 <p>グリーン購入推進</p>	 <p>弊社は国際エネルギー省プログラムの参加事業者として、本製品が国際エネルギー省プログラムの対象製品に関する基準を満たしていると判断します。</p>	 <p>ISO 14001 Environmental Management SYSTEM CERTIFIED</p>	 <p>京セラドキュメントソリューションズ(株)及び京セラドキュメントソリューションズジャパン(株)大坂本社は、環境マネジメントシステムISO14001認証取得会社です。</p>	 <p>安全にお使いいただくために ●ご使用前に取扱説明書をよくお読みの上、正しくお使い下さい。●表示された正しい電圧、電圧でお使い下さい。●アース接続を確実に行って下さい。故障や漏電の場合、感電するおそれがあります。</p>
--	---	---	--	--	---

商品のご用途は下記まで

〈製造元〉
京セラドキュメントソリューションズ株式会社

〈販売元〉
京セラドキュメントソリューションズジャパン株式会社
〒540-0004 大阪府大阪市中央区玉造1-2-37 <http://www.kyoceradocumentsolutions.co.jp>

お客様相談窓口


0570-046562

受付時間 9:00～12:00 / 13:00～17:00(土曜、日曜、祝日及び当社指定休日除く)



www.kyoceradocumentsolutions.co.jp

カラー A3プリンター

ECOSYS P8060cdn

JIS X6932標準原稿換算。実際のトナー消費量は、印刷条件、印刷環境などにより異なります。

京セラドキュメントソリューションズジャパンの保守のご案内

- オンライン保守・・・カスタマーエンジニアが訪問して保守メンテナンスを実施します。
- 交換部品代込・・・保守メンテナンスに使用した部品代を含みます。(但し、メンテナンススキットは交換サイクルに到達した時点で別途購入いただきます。)

保守種別(全てオンライン)	ECOSYS P8060cdn		
製品購入時にご契約	初年度	1年間	33,000円
	複数年	3年間	142,200円
		4年間	184,800円
		5年間	225,000円
保守延長時にご契約	1年(単年)	1年間	73,800円

※税別
※初年度保守契約及び複数年(3年、4年、5年)契約は6か月の保証期間を含む保守契約です。
※初年度保守契約及び複数年(3年、4年、5年)契約は購入と同時にこの契約を原則と致します。
※保守契約は、月間標準印字数以内の印字が目安となります。

	月間最大印字数	月間標準印字数
ECOSYS P8060cdn	200,000ページ	30,000ページ

※またプリンター設置後6か月以内であっても、月間標準印字数の6か月分に到達した時点で無償修理保証の対象外となります。

■点検作業をご要望の場合は別途依頼ください。(10,000円/回)

■修理受付時間:土日、祝祭日を除く弊社所定休日を除く、平日9時～12時、13時～17時30分まで

■作業実施期間:土日、祝祭日を除く弊社所定休日を除く、平日9時～17時まで

■有償修理対応:無償保証期間および保守契約期間内であっても、下記に該当する場合は有償修理対応となります。

○取扱説明書、カタログなど各種文書に記載の使用条件および京セラドキュメントソリューションズ純正商品(消耗品含む)と異なる条件下の使用による故障の場合。

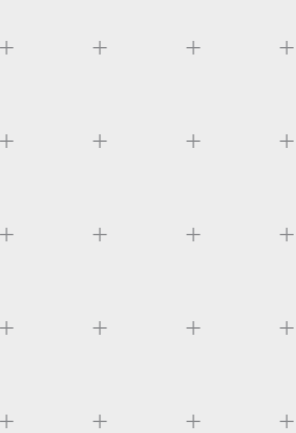
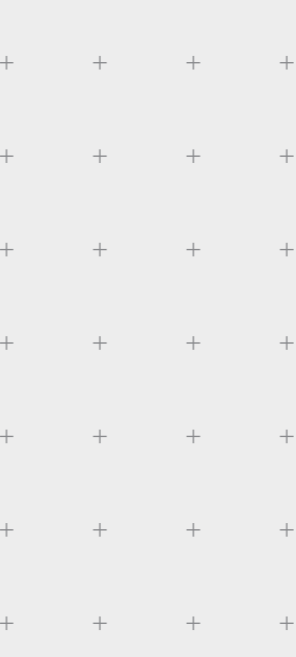
○お客様独自の改造に起因する故障の場合。

○お客様のお取り扱い上の過失における故障の場合(配置ミス・操作ミス等)

■その他詳細につきましては、営業担当者にお問い合わせください。

コストパフォーマンスと

耐久性を極めたハイエンドプリンター



エコシスコンセプト

ECOSYSプリンター最大 180万ページ*の高耐久性

60万ページまで耐久性がある長寿命(アモルファスシリコン)ドラムの採用により、定期交換部品を最大限削減し、省資源化に貢献しています。そして消耗品と最大2回のメンテナンスキットの交換で、マシンライフ180万ページまで使用できます。

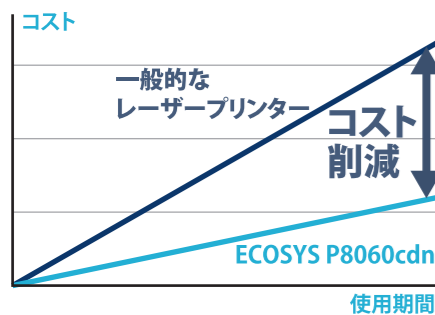
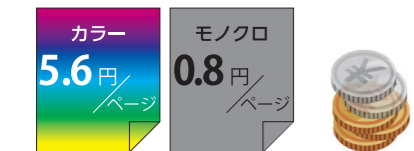
※メンテナンスキットとはドラム・現像・転写・定着ユニット等定期交換部品のことです。

特長 業務系システムと親和性が高いカラーA3プリンター

カラー5.6円/ページ・モノクロ0.8円/ページの低ランニングコスト

60万ページごとのメンテナンスキット交換までは用紙とトナーのみでプリントできます。低ランニングコストなので、プリントした分コスト削減できます。

※ JIS X6932標準原稿換算



最大で無線LANを含む3つのネットワークを同時に利用可能

通常の有線LANに加え、オプションで無線LAN*1、Wi-Fi Direct**2の3つのネットワークに同時接続が可能です。複数の基幹・業務システムごとに導入していた機器を集約することができ、導入コストを削減できます。

*1 IB-51またはIB-35が必要です。

*2 IB-35が必要です。

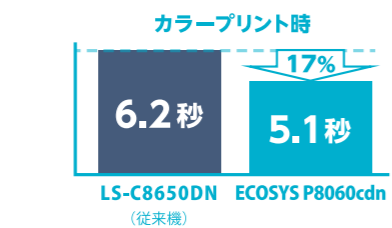
※Wi-Fi、Wi-Fi Directは、Wi-Fi Allianceの商標または登録商標です。



ファーストプリントタイムを従来比17%短縮*

ファーストプリントタイムを従来*の6.2秒から5.1秒に約17%短縮。急ぎのプリントもお待たせしません。

※従来機LS-C8650DNと比較



業務系システムとの親和性

プリント枚数が多い、医療・教育・製造業を中心とした業務系システムからのプリントに、TCO削減効果を発揮します。



ECOSYSプリンター最高速カラー55枚/分、モノクロ60枚/分の高速プリント

従来機*よりプリント速度を約10%向上。カラー50枚/分、モノクロ55枚/分から、カラー55枚/分、モノクロ60枚/分にアップしました。

※従来機LS-C8650DNと比較



ユーザビリティ

封筒からSRA3サイズまで給紙できる利便性を追求したカセット

A6、はがきサイズ、洋形2封筒など、今まで手差しトレイからおこなっていた特殊紙も、給紙カセットから給紙できるようになり、大量の郵送物の連続プリントが可能になりました。またSRA3サイズにも対応し、出版業やDTPの現場でご活用いただけます。



大容量トナーでダウンタイム削減

ブラック30,000ページ、シアン・マゼンタ・イエロー20,000ページ*印字可能な大容量トナーコンテナを採用。トナー交換の回数を減らすことでダウンタイムを減らし、お客様の業務の手間を削減します。

※JIS X 6932標準原稿換算



ECOSYSプリンター初の9インチタッチパネル搭載による操作性の向上

トナーや用紙交換の際には、パネルで操作ガイダンスを確認しながら作業ができるなど、より快適に使用できます。操作部は角度が変えられるチルト機構に対応しており、使用する人の視線に合わせて90度から15度まで無段階で角度調整できます。



Option Parts

フィニッシャー

ステープルや仕分けをする装置

DF-7120

1,000枚まで排紙可能なフィニッシャー。シフトソートと3種のステープルが可能。



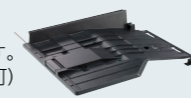
DF-7110

4,000枚まで排紙可能なフィニッシャー。2つのトレイに仕分けが可能なシフトソートや3種のステープルが可能。



JS-7100

ジョブセパレーター
上下に排紙を振り分けられます。(フィニッシャーと同時装着不可)



PH-7B

パンチユニット。
DF-7110、7120に装着して使用。



MT-730(B) ※DF-7110用

全部で7つのトレイに仕分けすることができます。



BF-730 ※DF-7110用

折り加工ができるブックレットフォルダー。



ECOSYS P8060cdn



その他のオプション

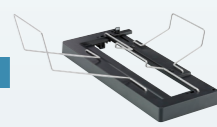
ハードテンキー



長尺ガイド

Banner Guide 10

10枚の連続長尺通紙が可能。



インターフェース

- IB-35 Wi-Fi Direct対応無線LAN。
- IB-51 無線LAN。
- IB-50 ギガビットネットワークインターフェイス。

ペーパーフィーダー

用紙をストックする。

PF-7100

2段ペーパーフィーダー
550枚 (64g/m²)×2段
収容可能。



PF-7110

2列ペーパーフィーダー
1,750枚 (64g/m²)×2列
収容可能。



PF-7120

大容量サイドデッキ
3,500枚 (64g/m²) 収容可能。



プロダクティビリティ

4,800dpi相当×1,200dpiの高解像度

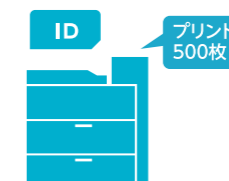
新製法トナーを採用し、解像度4,800dpi相当×1,200dpiの高画質を実現しました。人肌の忠実な再現性など多岐にわたりにこだわりました。



セキュリティとリスク回避

IDカード連携

TASKGUARD ID Printingと連携してセキュアなプリント環境の構築が可能です。IDカード認証により、本人の書類だけを出力し、混載を防止します。また、印刷ログの管理、スプール情報の閲覧、削除、自動削除、プリンターの操作パネルを利用した印刷ジョブ制御ができます。



複数インターフェースにおけるセキュリティ

印刷データのバケットに対する処理は全てそれぞれのインターフェイス内で完結します。複数インターフェイスとの間で、印刷データ等が混在することはない、安心してお使いいただけます。

ブリッジ接続なし



エコフレンドリー

スリープ時の消費電力を0.9Wに大幅削減

新コントローラーの採用により、スリープ時の消費電力を大幅に改善しました。休日や夜間などの使用しない時間帯の待機電力の削減に貢献します。



使用済みトナーコンテナをトナー回収タンクとしてリユース

使い終わったプラックトナーのコンテナを、回収タンクとして再利用できる仕組みをとりいれました。これにより資源の有効活用が図れ、より一層環境に配慮した製品の開発に貢献しています。またお客様のトナー回収ボットの購入を軽減します。



管理とサポート

IoTを活用したリモートメンテナンスサービス

例えばプリンターのファームウェアをリモートで更新する、給紙ユニット故障時にリモートで機能的な切り離しを行いプリント自体は可能にするなど、お客様に常に安心してお使いいただけるサービスを提供します。
※ 保守契約の締結が必要です。

