

## モノクロプリンター

---

ECOSYS P4140dn

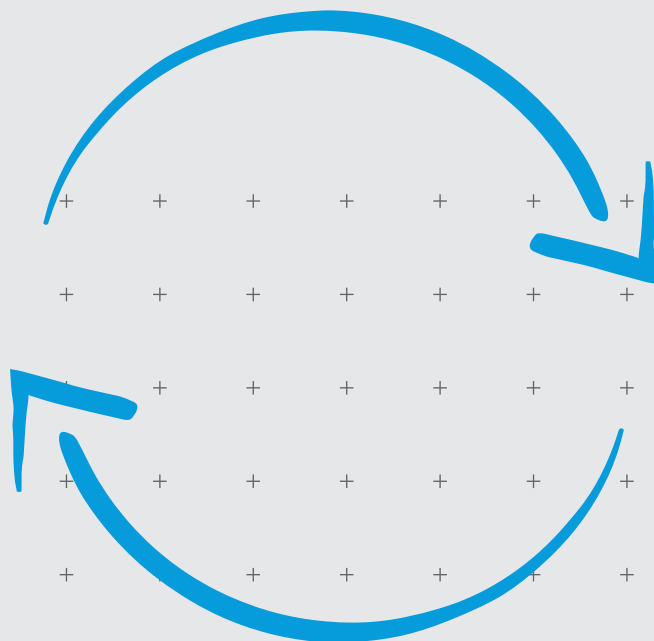
ECOSYS PA6000x

ECOSYS PA4500x

ECOSYS P2040dw

## 毎日の業務に

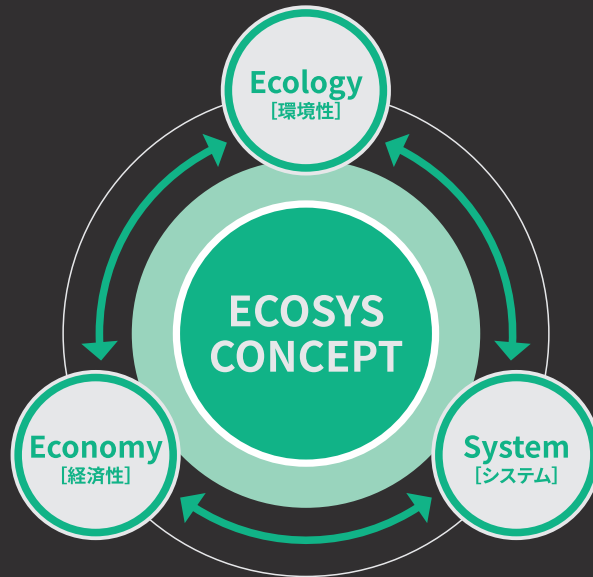
## 長く使えるパートナーを。



# ECOSYS CONCEPT

コンパクトなボディーの中に京セラが磨き続けてきたものづくりの考え方、「エコシスコンセプト」が凝縮しています。

「より良いものを長く使う」という考え方は京セラが約束する「クオリティー」です。



お客様にとって業務プリンターに求める価値は単なる機能だけでなく「長く」「快適に」使えることです。京セラのプリンターは、エコシスコンセプトを実現する長寿命設計でお客様のニーズにお応えします。

- 環境性: 環境負荷の少ない製品として、レーザープリンターで初めてエコマークの認証を取得
- 経済性: 0.8円<sup>※1</sup>/ページのクラスNo.1<sup>※2</sup>の低ランニングコスト
- システム: 基幹業務に対応する各種エミュレーションに対応

※1: ECOSYS P4140dn/PA6000x/PA4500x    ※2: 31～69ページ/分以下のモノクロページプリンターにおいて



# 低ランニングコストNo.1<sup>※1※2</sup>

「1枚あたり0.8円<sup>※1</sup>」

毎日の業務に使うものだからこそ、経費削減が実感できます。

※1: ECOSYS P4140dn/PA6000x/PA4500x ※2: 31～69ページ/分以下のモノクロページプリンターにおいて

## ECOSYS P4140dn

A3プリンター



### ビジネスプリンターの必要条件を満たす高性能モデル

- 高性能コントローラーにより印刷パフォーマンスを向上
- データ上書き消去、データ暗号化などセキュリティー機能を強化
- Wi-Fi Direct に対応した無線 LAN<sup>※</sup>
- 独自の長寿命技術によりモノクロ 0.8円 / ページの低ランニングコスト

※オプション IB-36 に対応



## ECOSYS PA6000x/PA4500x

A4プリンター



### 圧倒的なランニングコストで基幹業務を強力にサポート

- 独自の長寿命化技術によりクラス No.1 の低ランニングコスト<sup>※1</sup>を実現
- 2 系統のインターフェイスに同時接続が可能
- 5GHz の周波数帯と Wi-Fi Direct に対応した無線 LAN<sup>※2</sup>
- A5 ヨコサイズ印刷の高い生産性

※1 2023 年 4 月現在、31～69 ページ / 分 (A4) のモノクロ A4 プリンターにおいて。

※2 オプション IB-37 に対応



## ECOSYS P2040dw

A4プリンター



### エコロジー、エコノミーでコンパクトなモノクロ A4 プリンター

- デスクやカウンター下におけるコンパクトで使いやすいデザイン
- 独自の長寿命技術によりクラストップの低ランニングコストを実現
- Wi-Fi Direct 機能を標準搭載。モバイル端末からのプリントにダイレクトに対応
- 無駄な印刷や情報漏えいを抑制する IC カード認証に対応<sup>※</sup>

※ オプションで対応



# 生産性

## ファーストプリントタイム

最新のコントローラーを搭載することで、ファーストプリントタイム※4.5秒で出力が可能です。

ECOSYS P4140dn 6.3秒

ECOSYS PA6000x 4.5秒

ECOSYS PA4500x 5.3秒

ECOSYS P2040dw 6.4秒

※電源起動時から、または直前の印刷からの経過時間によって、ファーストプリント時間が長くなる場合があります。

## 大容量トナーコンテナを採用

25,000ページ※印字可能な大容量トナーコンテナを採用。トナー交換の回数を減らすことでダウンタイムを減らし、お客様の時間を削減します。

※ECOSYS P4140dn、PA6000xにおいて (ECOSYS PA4500xは12,500ページ、ECOSYS P2040dwは7,200ページ)

# コスト削減

## 両面印刷機能・集約機能

用紙の両面に印刷したり、2枚以上の複数枚の原稿を1枚の用紙にまとめて印刷したりすることができます。



# ネットワーク対応

## 2系統のネットワーク環境に対応

標準のネットワークインターフェイスに加え、オプションネットワークインターフェイスカードを装着することにより2系統のネットワーク環境に対応します。医療機関など基幹系ネットワークと情報系ネットワークがある環境でもプリンターを集約することで導入コストを削減できます。

複数ネットワーク運用例



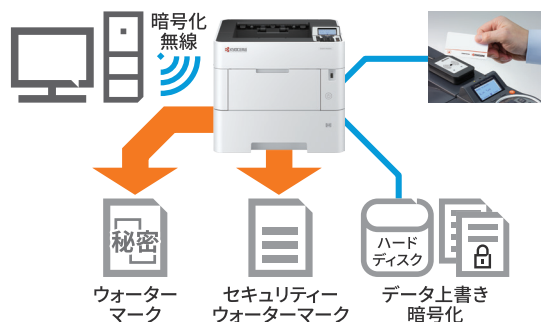
※オプションネットワークボードの装着が必要です。

# セキュリティ

安心してお使いいただけるようセキュリティ機能を装備しています。

① オプション (HD-6/HD-18) ※を増設した際、データ上書きや暗号化の機能を標準で搭載しました。大切なデータの漏えいリスクを抑えることができます。

※ECOSYS P4140dn/PA6000x/PA4500x



## A5 ヨコの印刷生産性



カセット

90 ページ/分

手差しトレイ

86 ページ/分

ECOSYS PA6000xは、A5ヨコサイズで最大90ページ/分の高速出力が可能です。A5サイズでプリントする伝票や請求書の発行業務を効率化します。

※ECOSYS PA4500xは手差しのみ対応。印刷速度は62ページ/分となります。

## トナーの消費を抑えるエコプリント

社内配付資料や試し刷りなど高品質なプリントの必要がない時はエコプリントがおすすめです。無駄なトナー消費を抑え、経費削減に貢献します。



## Wi-Fi Direct を含む複数のインターフェイスに同時接続が可能

有線LAN、USB、パラレル、無線LAN、Wi-Fi Directの各種インターフェイスを装備し、同時に接続が可能です。新たに5GHz※の規格に対応し高速通信が可能となりました。同じ周波数帯での通信回線の混線を回避し、バックヤードなどの狭小スペースでも快適な出力環境を実現します。

※オプション (IB-37) 利用時にECOSYS PA6000x/PA4500xのみ対応

機種名	標準	オプション
ECOSYS P4140dn	有線LAN・USB	パラレル/有線LAN/無線LAN Wi-Fi Direct (無線LAN含む)
ECOSYS PA6000x	有線LAN・USB	パラレル/有線LAN/無線LAN Wi-Fi Direct (無線LAN含む)
ECOSYS PA4500x	有線LAN・USB	パラレル/有線LAN/無線LAN Wi-Fi Direct (無線LAN含む)
ECOSYS P2040dw	有線LAN・USB・ Wi-Fi Direct (無線LAN含む)	—

② Trusted Platform Module (TPM) に対応しセキュリティ強化  
TPMとは、データの暗号化や復号化を行うハードウェアチップ※です。チップ内の専用記憶領域に保存したデータを安全に保管することができます。

※オプション (UG-50) 利用時にECOSYS PA6000x/PA4500xのみ対応

③ 無線LANのセキュリティ  
暗号化方式ASEや認証方式WPA2 等に対応しています。

④ 出力物に対するセキュリティ  
「複写禁止」や「社外秘」等の文言を、すかし文字 (ウォーターマーク) の白抜き模様で浮かせながら地紋 (セキュリティウォーターマーク) で印刷し、不用意な出力物の流出を防ぎます。

⑤ 放置プリント対策には、ユーザーボックスプリントやICカードプリントが有効です。  
※ICカードプリントはオプション

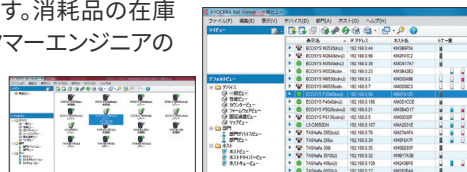
# 管理機能

## リモート監視でプリンターの障害を防ぐ、「ECOSYS NET (エコシスネット)」

社内ネットワークに接続されているプリンターの状態を監視するサービスで、リモートでサポートすることが可能です。例えばファームウェアをリモートで更新するなど、お客様に安心により快適にお使いいただける状態を提供します。  
※保守契約が必要になります。ご契約内容など担当者にお尋ねください。

## ネットワーク上のドキュメント機器を一元管理 KYOCERA Net Viewer

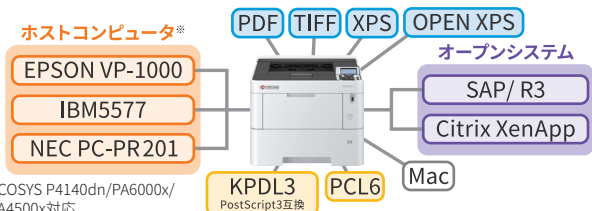
プリンター管理ユーティリティKYOCERA Net Viewerで、機器ごと、部門ごとの使用枚数、紙詰まりや用紙、トナー切れがリモートで一元管理できます。消耗品の在庫管理や発注、カスタマーエンジニアの手配、使用枚数レポートの作成等を効率化します。



# システム対応

## さまざまなシステム環境に対応する多彩なエミュレーション

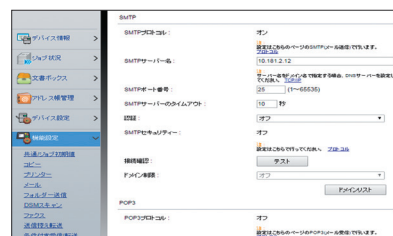
PCL6をはじめ多くのエミュレーションを標準装備。Windows環境はもちろん基幹系出力機器としての用途にも適応。また標準でKPDL (PostScript3 互換) に対応し、ポストスクリプト印刷・PDFダイレクト印刷も可能です。



※ECOSYS P4140dn/PA6000x/PA4500x対応

## メールプリント

プリンターのメールアドレスにPDFデータをメール送信すると自動でプリントできます。通達や日報等、日々ファクスしているデータの通信費が削減できます。



# 環境対応

## ロングライフ設計

長寿命 (アモルファスシリコン) ドラムを採用。消耗部品の交換頻度を抑え、マシンライフまでの廃棄部品を削減することで、省資源化に貢献します。



※ECOSYS P2040dwはPSLPLドラムを採用。

## 環境に配慮した梱包を使用

トナーコンテナの梱包は、リサイクル性が高い1枚のシートでできており、折り曲げや差し込みによって、高い緩衝機能と、強度の高い梱包機能を持っています。



## 各種環境基準に対応

京セラのプリンターは「国際エネルギー省エネプログラム」「グリーン購入法」「エコマーク」「エコリーフ」\*1など各種環境ラベルを積極的に取得しています。導入いただくことで、自動的に地球環境へ寄与できます。



※1 ECOSYS P4140dn対応

## スリープ時消費電力量の改善

最新のコントローラーを搭載することで、スリープ時の消費電力抑え、省エネに貢献します。

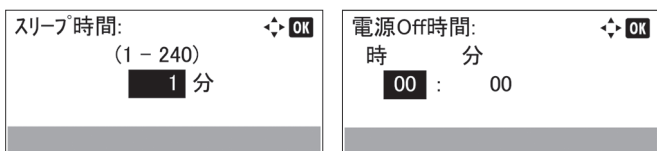


0.5W

※ECOSYS P2040dwは0.9Wとなります。

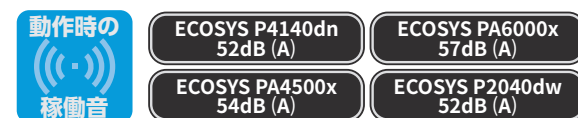
## 節電機能

京セラのプリンターは標準で定着器のヒーターを制御するEcoFuser機能、省電力モード、スリープ機能、自動電源オフ機能を装備しています。それぞれの機能を使い、快適な出力環境と節電を両立できます。



## 進化した静音性

冷却構造の見直しにより機械動作時の静音性がさらに進化。静かなオフィスでの業務を妨げません。また静音モードを使用すればさらに快適にご利用いただけます。



# オプション

## 大量印刷に余裕で対応できる豊富なオプション

### 増設カセットで用途の異なる印刷にもすばやく対応

オプション給紙カセットは、4段まで増設可能です。最大2,630枚※の給紙容量に対応します。

※ECOSYS PA6000x/PA4500x対応。ECOSYS P4140dnは最大2,600枚給紙となります。

### 大量の出力作業にも効率よく対応

2,000枚を収納する大容量デッキ (PF-3100) は手差しからの印刷と同様にハガキや不定形サイズ of 用紙印刷に適しており、大量の宛名印刷や不定形の専用帳票などのプリントに効果を発揮します。

※ECOSYS PA6000x/PA4500x対応



## キャスターキットに対応

- ECOSYS P4140dn/PA6000x/PA4500x オプションでキャスターキットに対応。カウンターデスクの下などに設置した機器を引き出しやすくなります。

# オプション一覧

## 給紙・排紙系オプション

品名	内容	希望小売価格 (税別)
PF-4110	500枚ペーパーフィーダー (対象機種: ECOSYS P4140dn)	56,000円
PF-3110	500枚ペーパーフィーダー (対象機種: ECOSYS PA6000x/PA4500x)	34,000円
PF-3100	2,000枚ペーパーフィーダー (対象機種: ECOSYS PA6000x/PA4500x)	290,000円
PF-1100	250枚ペーパーフィーダー (対象機種: ECOSYS P2040dw)	23,000円
PB-325	ベースユニット (対象機種: ECOSYS PA6000x/PA4500x)	34,000円
PT-4100	フェイスアップトレイ (対象機種: ECOSYS P4140dn)	8,000円
PT-320	フェイスアップトレイ (対象機種: ECOSYS PA6000x)	7,000円

## その他オプション

品名	内容	希望小売価格 (税別)
CA-3100	キャスターキット (対象機種: ECOSYS P4140dn/PA6000x/PA4500x)	24,000円

## 内部拡張系オプション

品名	内容	希望小売価格 (税別)
HD-6	ハードディスク (SSD 32GB) (対象機種: ECOSYS P4140dn)	67,000円
HD-18	ハードディスク (SSD 256GB) (対象機種: ECOSYS PA6000x/PA4500x)	91,000円
IB-32B	IEEE1284パラレルインターフェイス (対象機種: ECOSYS P4140dn/PA6000x/PA4500x)	13,000円
IB-50	ギガビットイーサネット拡張キット (対象機種: ECOSYS P4140dn/PA6000x/PA4500x)	34,000円
IB-51	無線LANネットワークボード (対象機種: ECOSYS P4140dn/PA6000x/PA4500x)	34,000円
IB-36	無線LANネットワークボード (Wi-Fiダイレクト対応) (対象機種: ECOSYS P4140dn)	17,000円
IB-37	無線LANネットワークボード (5GHz/2.4GHz Wi-Fiダイレクト対応) (対象機種: ECOSYS PA6000x/PA4500x)	17,000円
UG-33	ThinPrint対応エミュレーション (対象機種: ECOSYS P4140dn/PA6000x/PA4500x/P2040dw)	7,900円
UG-50	Trusted Platform Module対応チップ (対象機種: ECOSYS PA6000x/PA4500x)	18,000円
PM-2GR	2GB増設メモリー (対象機種: ECOSYS P4140dn)	120,000円
MM-21	2GB増設メモリー (対象機種: ECOSYS PA6000x/PA4500x)	14,000円
ICカード認証キット (B)	ICカード認証キット (対象機種: ECOSYS P4140dn/PA6000x/PA4500x/P2040dw)	90,000円
ICカードリーダー (RC-S380/S)	ICカードリーダー (対象機種: ECOSYS P4140dn/PA6000x/PA4500x/P2040dw)	30,000円

# オプション仕様

## ■500枚ペーパーフィーダー PF-4110

給紙枚数	500枚 (80g/m <sup>2</sup> )
用紙厚	60~120g/m <sup>2</sup>
用紙サイズ	A3R、A4/A4R、B5/B5R、A5R
電源	本体より供給
外形寸法 (W×D×H)	469×410×121 (mm)
質量	約5.0kg

## ■2,000枚ペーパーフィーダー PF-3100

給紙枚数	2,000枚 (75g/m <sup>2</sup> )
用紙厚	60~220g/m <sup>2</sup>
用紙サイズ	A4、B5、A5、Letter、Custom (216×305~76×148 (mm) )
電源	本体より供給
外形寸法 (W×D×H)	345×420×371 (mm)
質量	約7.5kg

※装着にはベースユニットPB-325が必要です。

## ■500枚ペーパーフィーダー PF-3110

給紙枚数	500枚 (80g/m <sup>2</sup> )
用紙厚	60~120g/m <sup>2</sup>
用紙サイズ	A4、B5、A5
電源	本体より供給
外形寸法 (W×D×H)	380×410×121 (mm)
質量	約3.8kg

## ■250枚ペーパーフィーダー PF-1100

給紙枚数	250枚 (80g/m <sup>2</sup> )
用紙厚	60~163g/m <sup>2</sup>
用紙サイズ	A4、B5、A5、A6
電源	本体より供給
外形寸法 (W×D×H)	375×393×100 (mm)
質量	約2.9kg

# スペック

0.8円/ページ

2.14円/ページ



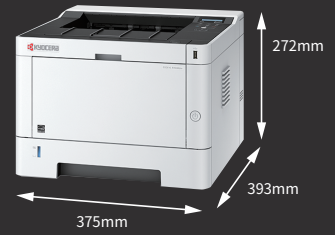
**A3** ECOSYS P4140dn



**A4** ECOSYS PA6000x



**A4** ECOSYS PA4500x



**A4** ECOSYS P2040dw

	ECOSYS P4140dn	ECOSYS PA6000x	ECOSYS PA4500x	ECOSYS P2040dw
本体希望小売価格(税別)	170,000円	180,000円	120,000円	オープン価格
プリント方式	半導体レーザーによる乾式電子写真方式			Cortex-A9 800MHz
CPU	ARM Cortex-A9 1200MHz			ARM Cortex-A53 Dual core 1.4GHz
プリント速度	片面印刷時 40ページ/分(A4ヨコ・B5ヨコ・A5ヨコ)、27ページ/分(A4タテ)、 22ページ/分(A3タテ)、25ページ/分(B4タテ・B5タテ)、 17ページ/分(A5タテ)、13ページ/分(A6タテ)	60ページ/分(A4タテ)、48ページ/分(B5タテ)、 32ページ/分(A5タテ/A6タテ)、90ページ/分(A5ヨコ)	45ページ/分(A4タテ)、36ページ/分(B5タテ)、 23ページ/分(A5タテ)	40ページ/分(A4タテ)、27ページ/分(B5タテ)、 19ページ/分(A5タテ/A6タテ)
両面印刷時	28ページ/分(A4ヨコ・B5ヨコ)、18.9ページ/分(A4タテ)、 11ページ/分(A3タテ)、12.5ページ/分(B4タテ)、 17.5ページ/分(B5タテ)、11.9ページ/分(A5タテ)	43ページ/分(A4タテ)、34ページ/分(B5タテ)、 23ページ/分(A5タテ)	22.5ページ/分(A4タテ)、18ページ/分(B5タテ)、 11.5ページ/分(A5タテ)	20ページ/分(A4タテ)、14ページ/分(B5タテ)、 10ページ/分(A5タテ)
ファーストプリントタイム*1	6.3秒以下(EcoFuser ON/Ready時)	4.5秒以下(EcoFuser ON/Ready時)	5.3秒以下(EcoFuser ON/Ready時)	6.4秒以下
ウォームアップタイム(主電源ON/スリープモード)	18秒以下	25秒以下	16秒以下	15秒以下
出力解像度	Fine1200(1,200dpi×1,200dpi)、Fast1200(1,800dpi相当×600dpi)、600dpi			
ページ記述言語*2	プリスクライプ			
メモリー容量*3	標準512MB(最大2.5GBまで増設可能) DIMMスロット×1			標準256MB
エミュレートプリント	NEC PC-PR201、IBM5577、EPSON VP-1000、PCL6、KPDLL3、XPS、OPEN XPS			
内蔵フォント	日本語アウトライン 平成朝明体™W3、平成ゴシック体™W5 (JIS 第一/第二水準準拠)、OCR文字:OCR-A、OCR-B、OCR-C、カナ			PCL6、KPDLL3 平成朝明体™W3、平成ゴシック体™W5 (JIS 第一/第二水準準拠)、OCR文字:OCR-A、OCR-B、OCR-C、OCR-A、OCR-B、OCR-C、カナ、OCR-C、カナ
アウトラインフォント	93フォント(PCL6)、136フォント(KPDL3)	93フォント(PCL6)、136フォント(KPDL3)		93フォント(PCL6)、136フォント(KPDL3)
ビットマップフォント	1フォント (79フォントはアウトラインフォントで処理)			1フォント+5フォント (CR-A/OCR-A、カナ/OCR-B/OCR-C、カナ/OCR-C、カナ)
対応OS	Windows10、Windows11、Windows Server 2012、Windows Server 2012 R2、Windows Server 2016、Windows Server 2019、Windows Server 2022、Mac OS X(10.9~)			
インターフェイス	標準 USB2.0 デバイスポート×1、USB ホストインターフェイス(USB Host)×2 ネットワークインターフェイス(10BASE-T/100BASE-TX/1000BASE-T)×1 オプションインターフェイス×1			標準 USB2.0 デバイスポート×1、 USBホストインターフェイス(USB Host)×1 ネットワークインターフェイス (10BASE-T/100BASE-TX/1000BASE-T)×1 オプションインターフェイスなし 無線LAN(IEEE 802.11b/g/n)
オプション	IB-50:有線LANボード(10BASE-T/100BASE-TX/1000BASE-T) IB-51:無線LANボード(IEEE802.11b/g/n) IB-36:無線LANボード(IEEE802.11b/g/n/Wi-Fiダイレクト対応) IB-32B:IEEE1284(パラレルインターフェイス)	IB-50:有線LANボード(10BASE-T/100BASE-TX/1000BASE-T) IB-51:無線LANボード(IEEE802.11b/g/n) IB-37:無線LANボード(IEEE802.11a/b/g/n/ac/Wi-Fiダイレクト対応) IB-32B:IEEE1284(パラレルインターフェイス)	—	—
メモリーカードスロット	SDカード・インターフェイス:1スロット			
紙サイズ	カセット A3(タテ)、B4(タテ)、A4、B5、A5、A6(タテ) 297×431.8mm~105×148mm	A4(タテ)、B5(タテ)、A5、A6(タテ)、 Letter、Legal 216×356mm~105×148mm	A4(タテ)、B5(タテ)、A5(タテ)、 Letter、Legal 216×356mm~140×210mm	A4(タテ)、B5(タテ)、A5、A6(タテ) 215.9×356mm~105×148mm
手差し	297×450mm~70×148mm 長尺:(最大1,220mm)	216×356mm~70×139.7mm 長尺:216×915mm~216×740.1mm	216×356mm~70×139.7mm 長尺:216×915mm~216×740.1mm	215.9×356mm~70×148mm
給紙	カセット 500枚(80g/㎡) 手差し 100枚(80g/㎡)	520枚(64g/㎡) 110枚(64g/㎡)	250枚(80g/㎡) 100枚(80g/㎡)	250枚(80g/㎡) 100枚(80g/㎡)
坪量	カセット 手差し	60~120g/㎡	60~120g/㎡(両面印刷は、60~120g/㎡の用紙に対応)	60~120g/㎡(両面印刷は、60~163g/㎡の用紙に対応)
排紙	フェイスダウン:500枚 フェイスアップ:250枚	標準対応 フェイスダウン:250枚		フェイスダウン:250枚
両面印刷	標準対応			
稼働音圧レベル	プリント時:52dB(A) 待機時:30dB(A)	プリント時:57dB(A) 待機時:33dB(A)	プリント時:54dB(A) 待機時:30dB(A)	プリント時:52dB(A) 待機時:29dB(A)
電源	AC100V 50/60Hz 11.5A	AC100V 50/60Hz 11.9A	AC100V 50/60Hz 11.4A	AC100V 50/60Hz 9.5A
消費電力	最大 1,058W(フルオプション時1,090W) プリントモード 524W レディモード 11W スリープモード 0.5W プラグインオフモード 0.05W	1,066W 716.6W 9.0W 0.5W 0.1W	1,040W 608W 8.3W 0.5W 0.1W	991W 589W 8W 0.9W 0.1W
エネルギー消費効率	103kWh/年 区分プリンターC	154kWh/年 区分プリンターD	111kWh/年 区分プリンターC	81kWh/年 区分プリンターC
外形寸法(W×D×H)	469×410×320mm(突起含まない) 477×410×343mm(突起含む)	380×410×320mm	380×410×285mm	375×393×272mm
機械寸法寸法(W×D)(手差し使用時)	477×647mm	390×606mm		375×577mm
質量	約21kg(同梱トナーコンテナを含む)	約16.1kg(同梱トナーコンテナを含む)	約14.6kg(同梱トナーコンテナを含む)	約14.4kg(同梱トナーコンテナを含む)
バーコード生成機能	一次元バーコード 二次元バーコード	45タイプ PDF417 1タイプ		
環境適合レベル	国際エネルギースタートプログラム、日本省エネ法、グリーン購入法、 日本エコマーク(第155071号)、エコライフ、資源有効利用促進法	国際エネルギースタートプログラム、日本省エネ法、グリーン購入法、日本エコマーク(第22155028号)、資源有効利用促進法		国際エネルギースタートプログラム、日本省エネ法、グリーン購入法、 日本エコマーク(第16155097号)、資源有効利用促進法
消耗品コスト*4	0.8円/ページ			2.14円/ページ
製品寿命*5	100万ページまたは5年のいずれか早い方	100万ページまたは5年のいずれか早い方	90万ページまたは5年のいずれか早い方	20万ページまたは5年のいずれか早い方

\*1:電源起動時から、または直前の印刷からの経過時間によって、ファーストプリント時間が長くなることがあります。

\*2:機種により対応するコマンドが一部異なります。

\*3:出力するデータの内容によってメモリーの増設が必要な場合があります。

\*4:トナー価格より算出。標準原稿換算。実際のトナー消費量は、印刷条件、印刷環境などにより異なります。保守、メンテナンス料金は含まれておりません。

\*5:印刷可能ページ数は、A4サイズの普通紙を片面連続印刷した場合の目安であり、使用する用紙の種類、印刷環境などの印刷条件やプリンターの電源投入頻度などにより変動します。なお、商品の性能維持のためには定期交換部品の交換が必要です。

※製品改良のため、仕様、外観などは予告なく変更することがあります。

※製品の色は印刷のため実際とは異なる場合があります。

※カタログに記載されている画像サンプルは機能説明のために作成したもので実際の出力サンプルとは異なります。機械本体価格には消耗品類の価格が含まれておりません。

※価格および保守体系、その他細かい内容につきましては、営業担当者におたずねください。※特殊作業(階段作業・クレーン車使用など)の場合、別途料金が必要となりますので、あらかじめご了承ください。※国内外で流通する紙幣、貨幣、政府発行の証券類、未使用の郵便切手・管製はがき、政府発行の印紙・証券類をコピーすることは、法律で禁止されています。

※著作権の目的となる書籍、音楽、絵画、映画、地図、映画、図画、写真などの著作権は、個人的または家庭内、その他これに準ずる限られた範囲内でコピーする以外は、禁じられています。

※本資料の全部または一部を無断で複製・複製することを禁じます。※製品の故障・誤作動やその他不具合により生じた直接・間接の損害に関しては、当社は一切責任を負いませんのであらかじめご了承ください。

※保守サービスのために必要な補修用性能部品の最低保有期間は、複合機製造中止後7年間、プリンター製造中止後5年間です。※本カタログに記載されている仕様・数値等は一定条件のもとに測定されたものです。実際にはお客様の印刷環境(気温/湿度、品質維持のための調整動作)、印刷条件(用紙サイズ、用紙方向、厚紙印刷、印刷原稿等)などにより異なります。

●会社名、製品名は、各社の商標または登録商標です。  
●仕様および外観は、改善のため予告なく変更することがあります。ご了承ください。  
●ページプリンターの補修用性能部品の最低保有期間は、販売終了後5年間です。  
●このカタログの内容についてのお問い合わせはお近くの販売会社にご相談ください。もし販売会社でお取り扱いがないときは、当社におたずねください。  
●商品には保証書を添付しております。ご購入の際は必ず保証書をお受取りの上、保管ください。(販売会社名、ご購入日の記載のないものは無効となります。)

※Windowsは米国Microsoft Corporationの米国およびその他の国における登録商標です。

※Power PCはIBM Corporationの商標です。

※IBM5577は、米国IBM(International Business Machines)社の商標です。

※NEC PC-PR201は、日本電気株式会社の商標です。

※EPSON VP-1000は、セイコーエプソン株式会社の商標です。

※Mac OSは、米国及びその他の国で登録されたApple Inc.の商標です。

※PCLは米国ヒューレット・パカード社の商標登録です。

※Wi-Fi Direct、PRESCRIBE、エコスおよびECOSYSは、京セラの登録商標です。

※Wi-Fi、Wi-Fi AllianceはWi-Fi Allianceの商標または登録商標です。

※その他本カタログに記載の会社名および製品名、ロゴマークは、各社の商標または登録商標です。

# 京セラドキュメントソリューションズジャパンの保守契約のご案内

- オンサイト保守…カスタマーエンジニアが訪問して保守メンテナンスを実施します。
  - 交換部品代込…保守メンテナンスに使用した部品代を含みます。  
(但し、メンテナンスキットは交換サイクルに到達した時点で別途購入いただきます。)
- 保守価格 (税別)

保守種別 (全てオンサイト)		ECOSYS P4140dn	ECOSYS PA6000x/PA4500x	ECOSYS P2040dw	
製品購入時にご契約	初年度	1年間	15,000円	9,600円	6,000円
	複数年	3年間	63,000円	45,000円	23,400円
		4年間	79,200円	60,000円	28,800円
		5年間	96,000円	75,000円	33,000円
保守延長時にご契約	1年 (単年)	1年間	30,000円	19,200円	15,000円

※初年度保守契約及び複数年 (3年、4年、5年) 契約は6カ月の保証期間を含む保守契約です。  
 ※初年度保守契約及び複数年 (3年、4年、5年) 契約は購入と同時にこの契約を原則と致します。  
 ※保守契約は、月間標準印刷枚数以内の印字が目安となります。

	月間最大印字枚数	月間標準印字枚数
ECOSYS P4140dn	150,000カウント	17,000カウント
ECOSYS PA6000x	300,000カウント	20,000カウント
ECOSYS PA4500x	150,000カウント	13,000カウント
ECOSYS P2040dw	30,000カウント	3,000カウント

※またプリンター設置後6カ月以内であっても、月間標準印字枚数の6カ月分に到達した時点で無償修理保証の対象外となります。  
 ※点検作業をご要望の場合は別途ご依頼ください。(5,000円/回) (PB-325は含まれません。)

- 修理受付時間: 土日、祝祭日を除く弊社所定休日を除く、平日9時～12時、13時～17時30分まで
- 作業実施期間: 土日、祝祭日を除く弊社所定休日を除く、平日9時～17時まで
- 有償修理対応: 無償保証期間および保守契約期間内であっても、下記に該当する場合は有償修理対応となります。
  - 取扱説明書、カタログなど各種文書に記載の使用条件および京セラドキュメントソリューションズ純正商品 (消耗品含む) と異なる条件下の使用による故障の場合。
  - お客様独自の改造に起因する故障の場合。
  - お客様の取り扱い上の過失における故障の場合 (設置ミス、操作ミス等)
- その他詳細につきましては、営業担当者にお問い合わせください。

## 消耗品・定期交換部品

種類	型番	内容	希望小売価格 (税別)
トナー	TK-7311	ECOSYS P4140dn トナーコンテナ (A4判25,000ページ印字相当/本) <sup>※</sup>	40,000円 (20,000円×2本)
	TK-3431	ECOSYS PA6000x トナーコンテナ (A4判25,000ページ印字相当/本) <sup>※</sup>	40,000円 (20,000円×2本)
	TK-3401	ECOSYS PA4500x トナーコンテナ (A4判12,500ページ印字相当/本) <sup>※</sup>	20,000円 (10,000円×2本)
	TK-1161	ECOSYS P2040dw トナーコンテナ (A4判7,200ページ相当) <sup>※</sup>	15,500円
メンテナンスキット	MK-7311	ECOSYS P4140dn メンテナンスキット (500,000ページ)	57,000円
	MK-3381	ECOSYS PA6000x メンテナンスキット (500,000ページ)	24,300円
	MK-3371	ECOSYS PA4500x メンテナンスキット (300,000ページ)	23,300円
	MK-1151	ECOSYS P2040dw メンテナンスキット (100,000ページ)	17,500円

※ JIS X6931 (ISO 19752) 標準原稿換算。実際のトナー交換頻度は、印刷原稿、プリント枚数、印刷環境、印刷条件などにより異なります。

## 純正トナーのご案内

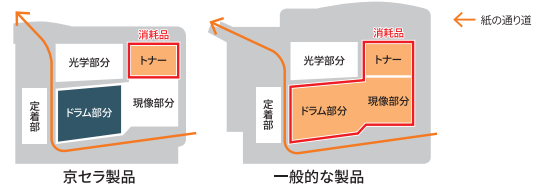
- 製品寿命まで最適な状態でご使用いただくために、京セラ純正のトナーコンテナをおすすめします。

京セラ製プリンターや複合機の印字品質は、京セラ純正のトナーコンテナの使用が前提となっており、京セラ製以外のトナーコンテナをご使用の場合、印字品質の低下、または機器本体の故障を招くなど、純正品と非純正品ではその組成・粒径・帯電特性を含めた諸特性が異なる場合がある為、本来の性能を発揮できない場合があります。機器の安定稼動のためにも、京セラ純正のトナーコンテナをおすすめします。また、京セラ純正以外のトナーコンテナのご使用が原因で機器に不具合が生じた場合、通常保守の対象外となります。この場合の保守料金は、保証期間内においても別途料金になりますので、ご了承ください。



## ■京セラ純正品以外のトナーコンテナを使用した際のリスク

1. 京セラ純正品以外のトナーが製品や部品へ悪影響を与える場合がございます。弊社製品は、環境に配慮した長寿命設計となっております。京セラ純正品以外のトナーコンテナを一度でもご使用になると、特性の違うトナーの影響で、製品及び部品の寿命を短くする可能性があります。また、お客様に快適な出力環境をご提供できなくなる可能性があります。



2. 京セラ純正品以外のトナーが画質へ影響を与える場合がございます。京セラ純正品以外のトナーコンテナをご使用した場合、帯電性能の違いにより、印刷物にかすれやトナー落ちが発生する可能性があります。高画質な画像を保つためにも、京セラ純正品のトナーコンテナを推奨いたします。  
 ※純正以外の全ての消耗品が必ず不具合を起こすと断定しているわけではありません。

**トナーコンテナ無償回収実施**  
 トナー補充のみで印字可能な「オンリートナー方式」を採用した ECOSYS は、オフィス機器で初めてエコマークを取得。その製造工場も ISO14001 を取得するなど、環境プリンターのパイオニアとして徹底した環境対策を行ってきました。また唯一の消耗品であるトナーコンテナの使用後の無償回収も実施。回収したトナーコンテナを再利用し、究極の環境プリンターを目指します。

※プリンターはほこりの少ない場所へ設置してください。特殊な使用環境の場合は事前にお問い合わせください。(標準温度: 23°C, 60%RH)  
 ※各エミュレーションコマンドの中には、実際のプリンターと比べて動作の異なるものや未サポートのものがあります。  
 ※画面出力等の寸法は多少の誤差が生じる場合があります。  
 ※PC と本機の間に取り替え機等装着した場合、印刷に不具合が生じることがあります。  
 ※用紙は一般の乾式静電複写用の普通紙 (60～120g/㎡) を使用してください。二次加工を施した用紙、厚紙等、各種特殊に使用する用紙に関しては、ご購入前に弊社にご相談ください。  
 ※本機に同梱されるトナーの印字可能枚数は ECOSYS P4140dn 10,000 ページ相当、ECOSYS PA6000x 11,000 ページ相当、ECOSYS PA4500x 6,000 ページ相当、ECOSYS P2040dw 3,600 ページ相当 (JIS X 6931 標準原稿換算) となります。  
 ※本体付属品: トナー・取扱説明書・クイックガイド・DVD-ROM (プリンタードライバー・ネットワーク設定、取扱説明書)・保証書・電源コード・廃棄トナーポット他 (プリンターケーブルは別売です。)  
 ※ ECOSYS P4140dn/PA6000x で 500,000 ページ (A4)、ECOSYS PA4500x で 300,000 ページ (A4)、ECOSYS P2040dw で 100,000 ページ (A4) 以上出力する場合、メンテナンスキットの交換が必要です。(有償・交換作業費別・年間保守契約に含まず)

		弊社は国際エネルギー省エネプログラムの参加事業者として、本製品が国際エネルギー省エネプログラムの対象製品に関する基準を満たしていると判断します。		◎ISO14001 認証 京セラドキュメントソリューションズ(株)及び京セラドキュメントソリューションズジャパン(株)大阪支社は、環境マネジメントシステム ISO14001 認証取得会社です。		安全にお使いいただくために ●ご使用前に取扱説明書をよくお読みの上、正しくお使い下さい。●表示された正しい電源、電圧でお使い下さい。 ●アース接続を確実に行ってください。故障や漏電の場合、感電するおそれがあります。
--	--	--	--	---	--	---

商品のご寿命は下記まで

〈製造元〉  
**京セラドキュメントソリューションズ株式会社**  
 〈販売元〉  
**京セラドキュメントソリューションズジャパン株式会社**  
 〒540-0004 大阪市中央区玉造 1-2-37 <https://www.kyoceradocumentsolutions.co.jp/>

お客様相談窓口 **0570-046562**  
 受付時間 9:00～12:00 / 13:00～17:00 (土曜、日曜、祝日及び当社指定休日を除く)