



機 種		LS-C5016N
プ リ ン ト 方 式		電子写真方式
C P U		PowerPC7500Ce (400MHz)
プ リ ン ト 速 度	片面印刷時	16枚/分(A4, B5, A5, レター) 14枚/分(リーガル) ※ 手差しトレイから厚紙給紙が可能 厚紙:12枚/分(A4)
	両面印刷時	16イメージ/分(A4, B5, A5, レター) 14イメージ/分(リーガル) ※2イメージ=両面印刷1枚
ファーストプリントタイム	16秒以下(レディ時, A4) ※データ処理時間を除く	
ウォームアップタイム	80秒以下(スリープ時, 電源投入時)	
解 像 度	600dpi×960dpi(相当)	
消 耗 品 コ ス ト ^{#1}	カラー-6,05円/ページ モノクロ-0,8円/ページ	
ペー ジ 記 述 言 語 ^{#2}	プリスクライブ	
メ イ ン メ モ リ ^{#3}	標準:96MB(最大608MBまで増設可能) DIMMスロット×2	
エミュレートプリンタ	NEC PC-PR201/65A, PCL6(PCL5c/PCL-XL), IBM6577 F01/F01, EPSON VP-1000(ESC/P24-J-B4), KPDL3(日本語ポストスクリプト3互換)	
対 応 プ ロ ト コ ル	TCP/IP, IPX/SPX, EtherTalk, NetBEUI	
内 蔵 フ ォ ン ト	日本語 平仮明朝体 ^{#3} , 平成角ゴシック体 ^{#3} (アウトライン), JIS第一/第二水準準拠)	
対 応 O S	Windows95(OSR2以上)/98(SE)/Me/NT4.0/2000/XP Macintosh(System7, 6, 1-X)	
イ ン タ フ ェ ース	高速双方向パラレル(IEEE1284準拠)×1, Full-Speed USB2.0×1, ネットワークインタフェース×1, オプションインタフェース×1	
メモリアダプスロット	1スロット(CompactFlash), MAX256MB(推奨メーカー:SanDisk)※メモリアダプへの書き込み機能搭載	
紙 サ イ ズ	カセット A4, B5, A5, レター, リーガル(ユニバーサル) 手差し 70mm×148mm~216×297mm	
給 紙	手差し 500枚(75g/㎡相当)×1 手差し 100枚(75g/㎡相当)※PF-60を3段装着することにより、2,100枚の連続給紙が可能	
排 紙	フェイスダウン(250枚), フェイスアップ(250枚(DU-300装着時:100枚)) ※フェイスアップ排紙にはオプションPT-300の装着が必要です。	
両 面 印 刷 機 能	DU-300(オプション)の装着により両面印刷が可能	
縮 小 機 能	○(モノクロ印刷時のみ) 70%(A3→A4, B4→B5, A4→A5), 81%(B4→A4, B5→A5), 86%(A4→B5), 94%(A4→レター, レター→A4), 98%(リーガル/Full1→リーガル, MFull1→M/レター, B5Full1→B5, A5Full1→A5), ストックフォーム→M4	
稼働時音圧レベル	プリント時 53db 待機時 36db EcoPowerモード時:測定限界以下 ※ISO7779に準拠(バイスタング位置, 正面音圧レベル)	
電 源	AC100V 50/60Hz 最大時:949W, 通常時:476W, 待機時:189W, EcoPowerモード時:21W	
外 形 寸 法	345×470×385mm(※×D×H)	
バーコード生成機能	1次元バーコード(45タイプ), 2次元(バーコード(PDF417)	
フォームオーバーレイ機能 ^{#4}	本体メモリアダプスに登録可能(メモリアダプスへの登録も可能)	
質 量	本体:約24kg(消耗品含む)	
適合環境ラベル	国際エネルギースタープログラム	
メディアタイプセクション	○	
RAM DISK SYSTEM ^{#5}	○	
仮想メールボックス ^{#6}	○	
消 耗 品	TK-501Y トナー(Yellow) 14,000円 8,000ページ ^{#7} (廃棄トナーボトル付) TK-501M トナー(Magenta) 14,000円 8,000ページ ^{#7} (廃棄トナーボトル付) TK-501C トナー(Cyan) 14,000円 8,000ページ ^{#7} (廃棄トナーボトル付) TK-501K トナー(Black) 12,800円(6,400円×2本) 8,000ページ ^{#7} (廃棄トナーボトル付)	

オプション ペーパーフィーダ PF-60		40,000円
用 紙 サ イ ズ	A4→A5, レター, リーガル, OTHER (148×210~216×356mm)	
給 紙 枚 数	500枚(75g/㎡)	
最 大 積 載 段 数	3段	
電 源	本体より供給	
外 形 寸 法	345×452×105mm (※×D×H)	
質 量	約3,8kg	
オプション 両面印刷ユニット DU-300		35,000円
用 紙 サ イ ズ	A4→A5, レター, リーガル, OTHER (148×210~216×356mm)	
電 源	本体より供給	
外 形 寸 法	345×559×247mm (※×D×H)	
質 量	約5,3kg	
オプション フェイスアップ排紙トレイ PT-300		6,000円
ス タ ッ ク 容 量	250枚	
外 形 寸 法	263×340×70mm (※×D×H)	
質 量	約0,3kg	

※1 トナー価格より算出。A4利カラー 各色5%,モノクロ:ブラック5%印字比率換算。保守料金、メンテナンスキット料金は含まれません。(A4サイズ5%原稿を連続印刷した場合の印刷可能枚数です。実際の交換サイクルは印刷条件や印刷内容等により異なります。) ※2 機種により対応するコマンドが一部異なります。 ※3 出力するデータの解像度によってはメモリの増設が必要場合があります。 ※4 フォーム数は、登録する個々のフォームの容量、プリンタ本体のメモリ容量により異なります。 ※5 オプションのハードディスク装着時には使用できません。 ※6 オプションのハードディスクが必要です。 ※7 カウント数はA4利各色5%標準原稿を使用した場合の数値です。こちらはあくまでも目安となります。実際のトナー消費量は、お客様の印刷環境(気温・湿度・電源の頻繁な切り・品質維持のための調整動作等)、印刷条件(用紙サイズ・用紙方向・厚紙印刷・印刷原稿等)により異なります。それにより、印刷開始時、印刷中にトナーを消費することもあり、印刷可能枚数は半分以上になる場合があります。

■プリンタは、ほこりの少ない場所へ設置してください(標準湿度:23℃/60%RH)。特殊な使用環境の場合は事前にお問い合わせください。 ■各エミュレーションモード時には、実際のプリンタと比べ動作の異なるものやサポートのものがあります。 ■両面出力時の寸法は多少の誤差が生ずる場合があります。 ■PCと本機の間に切り替え機等を装着した場合、印刷に不具合が生じることがあります。 ■用紙は一般的な静止電荷写用の普通紙(80~90g/㎡)を使用してください。 ■二次加工を施した用紙、厚紙等、各種特殊に使用する用紙に関しては、ご購入前に弊社までご相談ください。 ■プリンタに最初に装着するトナーは、内部へトナーをいきわたらせるため、印字可能枚数は各色約4,000ページになります。 ■本体付属品: トナー(設置説明書・クイックガイド・O-相模(プリンタドライバ)ネットワーク設定、取扱説明書)、保証書、電源コード、廃棄トナーボトル(プリンタケースには別売りです)。 ■DU-300:両面ページ以上出力する場合、メンテナンスキットの交換が必要になる場合があります(有償)。

※Windowsは米国Microsoft Corporation の米国およびその他の国における登録商標です。 ※PowerPC はIBM Corporation の商標です。 ※プリスクライブ、PRESHARE、エコシスおよびECOSYSは、京セラの登録商標です。 ※PC-PR201A/65Aは、日本電気株式会社の製品です。 ※IBM(International Business Machines)社の製品です。 ※PCLは米国ヒューレット・パッカー社の登録商標です。 ※その他本リリース記載の会社名および製品名、ロゴマークは、各社の商標または登録商標です。

	ISO14001 認証 京セラ ミタジャパン(株)は、環境マネジメントシステムISO14001認証取得会社です。		当社は国際エネルギースタープログラムの参加事業者として、本製品が国際エネルギースタープログラムの対象製品に関する基準を満たしていると判断します。
--	--	---	--

京セラ ミタジャパン製品情報ホームページ 製品情報の閲覧の他プリンタドライバのダウンロードができます。 http://www.kyoceramita.co.jp	トナーコンテナ無償回収 トナーコンテナの無償回収と再利用を行っております。ホームページから、もしくは「回収申し込み用紙」に必要事項をご記入の上、FAXにてお申し込み下さい。 ※トナーコンテナは6本以上からの回収となります。	 安全にお使いいただくために ●ご使用前に取扱説明書をよくお読みの上、正しくお使い下さい。 ●表示された正しい電源、電圧でお使い下さい。 注 意 ●アース接続を確実に行って下さい。故障や漏電の場合、感電するおそれがあります。
---	--	--

●会社名、製品名は、各社の商標または登録商標です。 ●仕様および外観は、改善のため予告なく変更することがあります。ご了承下さい。 ●ページプリンタの補修用性能部品の最長保有期間は、販売日切り後5年間です。 ●このカタログの内容についてのお問い合わせはお近くの販売会社にご相談下さい。もし販売会社で分からないときは、当社におたずね下さい。 ●商品には保証書を添付しております。ご購入の際は必ず保証書をお受取の上、保存下さい。(販売会社名、ご購入期日の記載のないものは無効となります。)

商品のご用命は下記まで	京セラ ミタ株式会社 京セラ ミタジャパン株式会社 〒103-0023 東京都中央区日本橋本町1-9-15
-------------	---

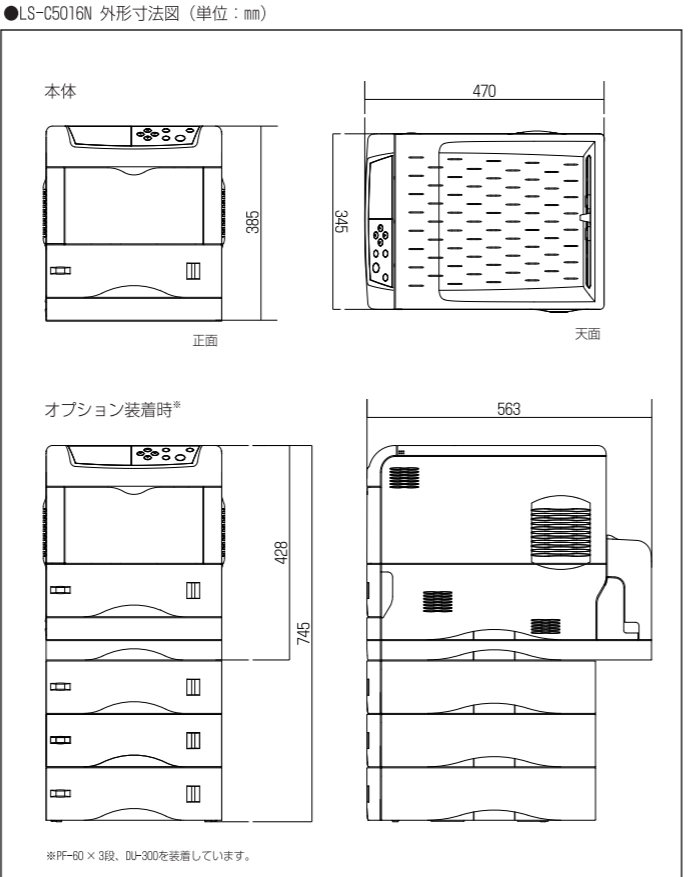
お客様相談窓口	 0570-046562 市内通話料金でご利用いただけます。	受付時間 ●9:00~17:00 (但し、土曜日、日曜日及び祝日は除く)
---------	---	--

東京(日本橋)・大阪(玉造)・札幌・旭川・釧路・函館・仙台・山形・盛岡・秋田・郡山・青森・さいたま・新潟・宇都宮・熊谷・前橋・狭山・千葉・水戸・土浦・市川・立川・横浜・厚木・川崎・甲府・沼津・名古屋・岐阜・岩倉・岡崎・静岡・浜松・津・富山・石川・長野・松本・榎屋川・堺・京都・奈良・和歌山・近江八幡・神戸・明石・姫路・尼崎・高松・松山・徳島・広島・山口・岡山・福山・周南・松江・三次・福岡・佐賀・鹿児島・北九州・大分・久留米・熊本・長崎・宮崎・那覇

このカタログは環境にやさしいエコマーク認定の再生紙と植物性大豆油インキを使用しています。このカタログは2005年6月現在のものです。

PRINTED WITH SOY INK **R100**

CAT/30TC03012 HDD/PJ/C47



 **トナーコンテナ無償回収実施。環境プリンタのパイオニア「ECOSYS」が、さらに環境対策でリードします。**

世界初のトナー交換のみで使用可能なECOSYSプリンタは、財団法人日本環境協会エコマーク事務局認定・エコマーク商品です。その製造工場もISO14001を取得するなど、環境プリンタのパイオニアとして徹底した環境対策を行ってきました。また唯一の消耗品であるトナーコンテナの使用後の無償回収も

最高の印字品質のため、京セラミタ純正トナーコンテナのご使用をおすすめします。

ECOSYSプリンタの印字品質は、京セラミタの純正トナーコンテナ使用が前提となっております。純正トナーコンテナおよび純正再生品以外をご使用の場合、印字品質の低下、または機器本体の故障を招くなど、本来の性能を発揮できない場合があります。なお、保証以外の方法でご使用になり故障した場合は、保証期間内においても修理は有償になります。ご了承下さい。

THE NEW VALUE FRONTIER



COLOR

エコシス・プリンタ(A4カラー対応)カタログ

A4 カラー16PPM/モノクロ16PPM

LS-C5016N ¥278,000

※本体価格、トナー含む、税別



A4カラーページプリンタ、世界最小サイズで新登場

A4カラーで仕事しよう

Small is the best.



※2005年6月現在。機械設置面積。A4対応電子写真方式のカラーページプリンタにおいて。

世界最小^{※1}の設置面積と クラスNo.1^{※2}の低ランニング コストを実現した、 ECOSYS COLOR LS-C5016N。

Ecology (環境性) と Economy (経済性) の両立を追求するECOSYSに、A4カラーが新登場。
スペース・コスト・スピード・画質、ビジネスに求められる課題をLS-C5016Nが解決します。

● **世界最小^{※1} サイズ** 資料棚やミーティングコーナーなど、オフィスにはたくさんのスペースが必要とされています。エコシスでは、そのような限られたスペースの中でいかに快適なプリンティング環境を作ることができるかを追求。先進の高性能を凝縮し、世界で一番小さなカラープリンタ「エコシスLS-C5016N」を誕生させました。

● **Color: 6.05円^{※3} Monochrome: 0.8円^{※3}** 社内でのコスト管理はもちろん、ビジネスにかかる経費にもつねに節約が求められています。このような厳しいビジネス環境の中でも、コストを気にすることなくプリントアウトできるのが、エコシスプリンタ。LS-C5016Nはドラムをはじめとする各部品の長寿命化に成功。消耗品にかかるコストを大幅に削減し、クラスNO.1^{※2}の低ランニングコストを実現しています。

● **16PPM^{※4}** ビジネスの現場では常に、スピードが要求されています。ここぞという時に、スムーズなプリントアウトを提供するため、エコシスは数々の最先端テクノロジーを多く取り入れています。タンデムレイアウト採用のLS-C5016Nは、16PPMという快適な処理スピードでドキュメント作成をバックアップします。

● **600dpi×9600dpi相当** ビジネスパートナーと円滑にビジネスを進めるために今、カラープリントの需要が高まっています。ビジネス現場に説得力のあるカラープリントを提供するため、エコシスは独自の現像システムを開発。LS-C5016Nでは細かなグラデーションを精密に再現するMulti-bit Technologyを採用し、解像度600dpi×9600dpi相当を実現。写真やイラストなど微妙なテイストを持つドキュメントも高いクオリティで印刷します。



Ecosys[®]
LS-C5016N

※1 2003年6月現在。機械設置面積。A4対応、電子写真方式のカラーページプリンタにおいて。 ※2 2003年6月現在。 ※3 トナー価格より算出。A4判各色5%印字比率換算。保守、メンテナンスキット料金は含まれません。
※4 A4判、コピーモード。

省スペース、省コスト、高速性、高画質。 このすべてを可能にした、エコシスカラータンデム。

新開発の最新鋭光学ユニット“Advanced Beam Array”、京セラミタ独自の長寿命カラー現像技術、モノクロと同じスピードでプリントできるタンデムレイアウト、最先端長寿命感光体PSLPドラム。これら4つの技術が、プリンタに求められているさまざまな要求に力強く応えます。



Advanced Beam Array

COMPACT BODY 345×470×385mm

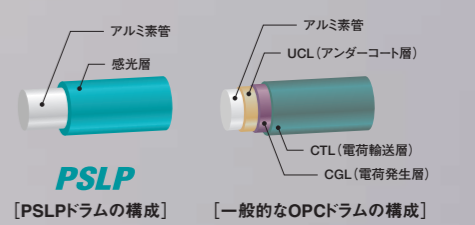
最新鋭光学ユニット“Advanced Beam Array”をエコシスシリーズで初搭載しました。直接ドラムの表面に露光することができるので、光学ユニットの大幅な小型化に成功。世界最小[※]サイズを実現しています。さらに、“Advanced Beam Array”では先進の分割露光システムを採用しており、高精度の光量制御能力とムラのない均一な露光形成をはじめ、高画質について追求した設計デザインになっています。

※2003年6月現在。機械設置面積。A4対応、電子写真方式のカラーページプリンタにおいて。

PSLP-Drum

LOW COST Color ¥6.05 & Monochrome ¥0.8

京セラミタが新開発したPSLP (Positive-charged Single-Layer Photoconductor)ドラムを採用。アルミ素管上に感光層のみの単一層構造により、これまで一般的なOPCドラムが複数の層で行っていた電荷発生、電荷輸送などの機能を単層だけで実現し、長寿命化を達成しました。この長寿命ドラム採用により、トナー補給のみで印刷が可能。カラー1枚6.05円[※]、モノクロ1枚0.8円[※]という業界No.1の低ランニングコストを実現しています。



※ トナー価格より算出。A4判各色5%印字比率換算。保守、メンテナンスキット料金は含まれません。

Tandem Layout

HIGH SPEED 16PPM^{※1}

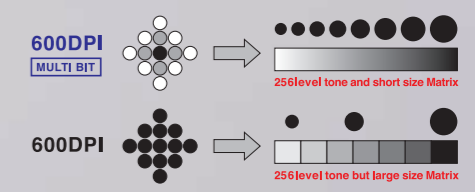
各色の現像器ごとにドラムを装備したタンデムレイアウトを採用。これにより、一工程ですべての色が転写されるため、カラー/モノクロともに16枚/分の高速プリントを実現しています。さらに、両面印刷^{※2}では、生産性100%を達成しており、片面印刷と同じく16イメージ/分^{※3}で両面プリントが可能。快適なプリンティング環境をサポートしています。

※1 A4判コピーモード。 ※2 オプション。 ※3 2イメージ＝両面印刷1枚(A4)。

Kyocera Mita Fine Color Technology

HIGH QUALITY 600dpi×960dpi相当

色彩の鮮やかさと高い耐久性を両立した新現像システム“Kyocera Mita Fine Color Technology”を搭載。新開発の高耐久キャリアや新組成トナーなどにより、高次元でカラー現像プロセスをコントロール。滑らかできめ細やかな高画質と比類のない高耐久性を実現しました。





原寸大

これが世界最小サイズ。
ぜひ、オフィスのプリンタと
比べてみてください。

345mm

470mm

Performance

PowerPC カラー/モノクロ16PPMの
プリントスピードを実現。

コントローラには、高速高性能PowerPC750CXe (400MHz)を採用。カラー/モノクロ16PPM*高速エンジンのパフォーマンスを最大限に引き出し、快適なプリントアウトをサポートします。

**メモリ標準96MB、
最大608MBまで拡張可能。**

96MBのメモリ容量を標準で装備(最大608MBまで搭載可能)。複数のジョブが集中してもストレスのないプリントアウトが可能です。

**Kyocera Mita
Intelligent
Color Technology** 画像は鮮やかに、
文字はくっきりと表現。

出力するデータのパターン(テキスト、グラフ、写真など)を自動的に認識し、それぞれの領域別に最適な画像処理を施していく領域認識型の画像処理技術「Kyocera Mita Intelligent Color Technology」を採用。さらに、PCのモニタに近い色再現でクリアな色処理を展開していく新アルゴリズムを採用。濃度の低い色域で生じやすいごり感やグレーバランスを大きく改善しています。

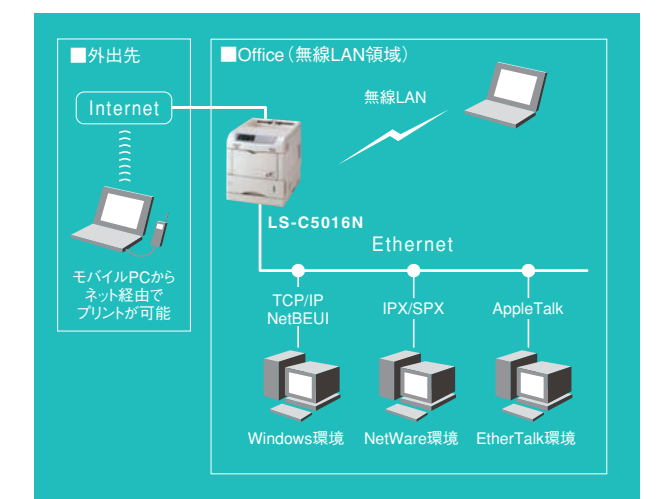
Network

USB IEEE1284、Full-Speed USB2.0、ネットワークインタフェースを標準装備。

10Base-T/100Base-TXに対応したネットワークインタフェースを標準装備。TCP/IP、IPX/SPX、NetBEUI、EtherTalkなどのプロトコルをサポートしています。さらに、パラレルポート、Full-Speed USB2.0[®]を装備。PCの設定や再起動などの手間を省き、スムーズなプリンタ接続を可能にしています。また、IEEE802.11b対応無線LANボード「IB-22」^{※2}を装着すれば、LAN領域内ならどこでもワイヤレスでプリントアウトが可能。使用環境の快適性を向上させます。

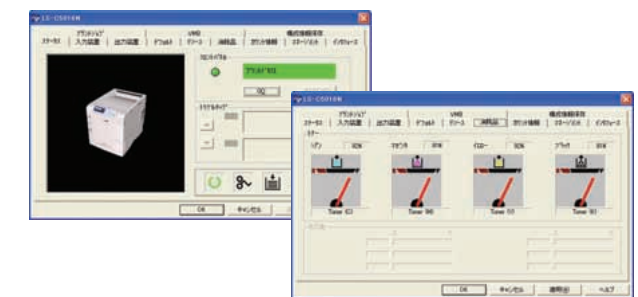
*対応可能なネットワークボード(オプション提供)
IB-20 (10Base-T/100Base-TX/10Base-2、IPP対応)
IB-21 (10Base-T/100Base-TX、IPP対応)
IB-22 (無線LANボード)

※1 従来のUSBと互換性があります。
※2 オプション。



KM-NET ネットワーク一元管理。プリンタ管理
ソフト KM-NET VIEWERを添付。

プリンタ管理ソフト「KM-NET VIEWER」を標準で提供。ネットワーク上にあるプリンタの各種設定や確認などが、PCの画面上で簡単に行えます。マシン状況は3Dアニメーションを使ったポップアップ画面で表示。用紙やトナー残量状況もPC上で見ることができ、消耗品の発注/在庫管理などのトータルな効率化が図れます。



e-MPS さまざまな印刷ジョブを可能にする
e-MPS機能。

オプションのハードディスクHD-4を使用すれば、多彩な印刷ジョブの実行が可能になるe-MPS (enhanced Multiple Printing System)に対応することが可能です。

■クイックコピー

印刷した後もデータをそのままハードディスク内に保存。再度出力の必要がなくなった場合にも、PCから指示することなく、本体操作パネルからの指示で任意の部数を印刷でき、印刷の効率を向上させます。

■試し印刷

複数部の出力設定であっても、まず1部のみを印刷。内容を確認し、問題がなければ本体操作パネルからの指示によって残りの部数を印刷します。ミスプリントによる作業時間、用紙、トナーの無駄をなくします。

■プライベートプリント

PCからの出力指示により印刷データは送信されますが、印刷は操作パネルでパスワードを入力してはじめてスタート。機密文書/親展文書も他人に見られる心配がなく、安心して印刷できます。

■印刷データの保存

PCから送信された印刷データをハードディスクに保存。データは本体操作パネルからの指示によって任意の時に任意の部数を印刷実行(パスワード設定も可能)、消去も可能です。

エミュレーション Windows環境はもちろん、
Mac環境でもプリントアウトOK。

LS-C5016Nは、標準で5種類のエミュレーションを搭載しています。Windows環境はもちろんホスト系やシステム系出力機器としての用途にも対応。またMac環境にも対応しており、OSの違いを気にせず出力ができます。

- ・NEC PC-PR201/65A
- ・PCL6 (PCL5e/PCL-XL)
- ・IBM5577 F01/G01
- ・EPSON VP-1000 (ESC/P24J-84)
- ・KPD13 (日本語ポストスクリプト3互換)

PDF PDFファイルが
そのままプリントアウトできる。

「KM-NET for Direct Printing」を使用すれば、リード画面を開いてからの出力指示やPC上でRIP処理などせずに、PDFファイルをそのままプリンタへ送信し、プリンタ側でのRIP処理が実現。手間と時間を省き、スムーズなPDFファイルのプリントが可能です。

※ PDF Ver.1.4Cに対応しています。



**ページ記述言語、
プリスクライプを搭載。**

LS-C5016Nは、独自のページ記述言語「プリスクライプ」を搭載。わかりやすいテキスト記述 (ASCII) ができるため、システム構築の時間と手間を軽減します。

**フォーム
オーバーレイ** 文字の入力送信だけで書類
フォーマットへの入れ込みみ出力が可能。

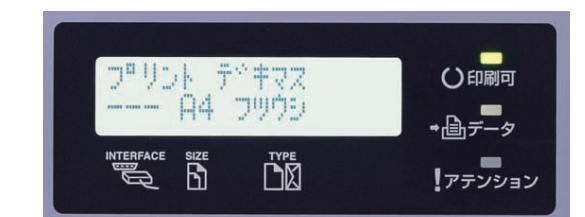
LS-C5016Nは、帳票や定型フォームの印刷に便利なフォームオーバーレイ機能を搭載しています。プリンタに書類フォーマットを事前登録しておけば、あとは文字データの入力送信だけで、バリエーションも豊富なカラー帳票が印刷時間や印刷コストを抑えて作成出来ます。また、Windows用フォームオーバーレイユーティリティ「FC-5C」[®]を使えば、パソコン上でフォーム作成やイメージデータの貼付も容易にできます。

※ オプション。

Usability

**バックライト
液晶** 操作パネルは明るい
ホワイトバックライト液晶を採用。

マシンの作動状況や操作を確認する表示パネルには、ホワイトバックライト液晶を採用。液晶画面に操作手順などがくっきりと表示されるため、視認性も高く、どなたでも簡単に操作ができます。



**簡単
セットアップ** トナーのセットとPC接続で
即プリントの簡単設置を実現。

プリンタ本体を箱から出して、各色のトナーをセット。PCと接続するだけで、セットアップが完了。これまでのカラープリンタと比べて作業が大幅に簡略化されたため、誰にでも容易に設置ができます。また、オプションのペーパーフィーダーや両面ユニットも、本体を上に乗せるだけで装着ができます。



Option

**ペーパー
フィーダー** オプションのペーパーフィーダー装着により、
最大2,100枚の大量給紙を実現。

本体カセットに500枚、手差しに100枚の計600枚の用紙ストックが可能。さらに3段まで拡張できるオプションのペーパーフィーダーにより、最大2,100枚の大量給紙と5種類の用紙選択を実現します。

**両面
ユニット** 片面プリント時と同じスピードで
出力ができる両面ユニット。

装着が簡単に行える両面ユニットをオプションでご用意。16イメージ/分[®]のスピードで両面印刷が可能。片面印刷時と同等の高速処理を実現しています。

※ イメージ=両面印刷1枚(A4)。

