

LS-1820/LS-3830Nの主な仕様		
種	LS-1820	LS-3830N
プリント方式	半導体レーザによる乾式電子写真方式	
CPU	PowerPC405 (266MHz)	PowerPC750CXe (300MHz)
プリント速度	片面印刷時 28枚/分 (A4)、18枚/分 (A5) 13枚/分 (びん) ※メモリは、トイのみの対応	片面印刷時 33枚/分 (A4)、20枚/分 (A5) 15枚/分 (びん) ※メモリは、トイのみの対応
	両面印刷時 26イメージ/分 (A4) ※2イメージ=両面印刷1枚	両面印刷時 28イメージ/分 (A4) ※2イメージ=両面印刷1枚
ファーストプリントタイム	9.5秒 (レディ時、A4) ※データ処理時間を除く。	11.5秒 (レディ時、A4) ※データ処理時間を除く。
ウォームアップタイム	18秒以下 (スリープ時、電源投入時)	20秒以下 (スリープ時、電源投入時)
解像度	Fast 1200:1800dpi×600dpi 600dpi:600dpi×600dpi ※KPIにより2400dpi相当×600dpiのスミージング処理が可能。	Fine 1200:1200dpi×1200dpi Fast 1200:1800dpi×600dpi 600dpi:600dpi×600dpi ※KPIにより2400dpi相当×600dpiのスミージング処理が可能。
	0.6円/ページ ページ記述言語 ²⁾ プリンスライブ	
メインメモリ ³⁾	標準32MB (最大288MBまで増設可能) DIMMスロット×1	標準64MB (最大576MBまで増設可能) DIMMスロット×2
エミュレートプリンタ	NEC PC-PR201/65A、EPSON VP-1000 (ESC/P24-J84)、HP PCL6 (PCL5eとPCLXLプロトコルクラス2.0)、IBM5577 F01/G01、FUJITSU FMPR359F1、KPD.L3 (日本語ボタスクリプトレベル3互換 ※オプション)	
対応プロトコル	TCP/IP、IPX/SPX、EtherTalk、NetBEUI (LS-1820の場合、ネットワークボードはオプション)	
内蔵フォント	日本語:平成明朝体™W3 / 平成角ゴシック体™W5 (アウトラインJIS第一、第二水準準拠) 欧 文:アウトラインフォント45種類、ビットマップフォント79種類 OCR文字:OCR-A、OCR-B、OCR-C	
インタフェース	高速双方向パラレル (IEEE1284準拠)×1、Full-Speed USB 2.0×1、オプションインタフェーススロット×1	高速双方向パラレル (IEEE1284準拠)×1、Hi-Speed USB 2.0×1、ネットワークインターフェイス (10Base-T/100Base-TX)×1、オプションインタフェーススロット×1
メモ리카ードスロット	1スロット (CompactFlash™)、最大256MB ※メモ리카ードへの書き込み機能搭載	
ハードディスクソケット ⁴⁾	1ソケット (MicroDrive™)	
紙サイズ	カセット:A4、B5、A5、レター、リーガル、カスタム (138×200mm～205.9×345.6mm) マルチバーストレイ:70×148mm～215.9×297mm	
給紙	カセット:500枚 (80g/m ² 相当、ペーパーゲージ付き) マルチバーストレイ:100枚 (80g/m ² 相当) ※PF-60を3段装備することにより2,100枚の連続給紙が可能	
排紙	フェイスダウン (250枚)、ペーパーフルセンサ付 フェイスアップ (トレイ別売プリンタ本体用:PT-4 (250枚)、DU-61用:PT-60 (100枚))	
両面印刷機能	オプションDU-61を装備することにより両面印刷が可能	
縮小機能	70% (A3→A4、B4→B5、A4→A5)、81% (B4→A4、B5→A5)、86% (A4→B5)、94% (A4→レター、レター→A4)、98% (リーガル(Full)→リーガル、A4(Full)→A4、レター(Full)→レター、B5(Full)→B5、A5(Full)→A5)、ストップフォーム→A4	
稼働時音圧レベル	プリント時:55dB (A) スタンバイ時:33dB (A) スリープ時:測定限界以下 ※ISO7779に準拠 (バスタンダ位置、正面、音圧レベル)	プリント時:57dB (A) スタンバイ時:36dB (A) スリープ時:測定限界以下 ※ISO7779に準拠 (バスタンダ位置、正面、音圧レベル)
電源	AC100V 50/60Hz 最大時:97W、プリントモード:428W、レディモード:11W、スリープモード:5.4W	AC100V 50/60Hz 最大時:997W、プリントモード:5111W、レディモード:17W、スリープモード:12W
外形寸法	345×390×300mm (W×D×H) 重量 約13.2kg (消耗品除く)	
バーコード生成機能	1次元バーコード (45タイプ)、2次元コード (PDF417)	
フォームオーバーレイ機能 ⁵⁾	本体メモリに登録可能 (メモ리카ードへの登録も可能)	
メディアタイプセレクション	○	
RAM DISK SYSTEM ⁶⁾	○	
仮想メールボックス ⁷⁾	○	
消耗品 ⁸⁾	「TK-66」 (A4判約20,000ページ出力可能、A4判5%印字比率換算)	

- ※1:トナー価格より算出、A4判5%印字比率換算、実際のトナー消費量は、印刷環境・印刷条件などにより異なります。保守料金、メンテナンスキット料金は含まれません。
- ※2:機種により対応するコマンドが一部異なります。
- ※3:両面印刷を行う場合、また出力するデータによってはメモリの増設が必要になる場合があります。
- ※4:メインボードへの装着となり、サービスマンによる増設作業が必要です。
- ※5:フォーム数は、登録する個々のフォームの容量、プリンタ本体のメモリ容量により異なります。
- ※6:オプションハードディスク装着時には使用できません。
- ※7:オプションハードディスクの装着が必要です。
- ※8:カウンタ数はA4判5%標準原稿を使用した場合の数値です。こちらはあくまでも目安となります。実際のトナー消費量は、お客様の印刷環境 (気温・湿度・電源の頻繁な入切、品質維持のための調整動作等)、印刷条件 (用紙サイズ・用紙方向・厚紙印刷・印刷原稿等) により異なります。それにより、印刷開始時、印刷中トナーを消費することもあり、印刷可能枚数は半分以上になる場合があります。

- ◎本機とPCの間に切替機等に装着した場合、印刷に不具合が生じることがあります。
- プリンタはほとんどの少ない一般事務所へ設置して下さい。(標準温度23°C (65°F)) 特殊な使用環境の場合は事前にお問い合わせ下さい。
- 各エミュレーションコマンドの中には、実際のプリンタと比べて動きの異なるものや未サポートのものがあります。
- 図面出力等の寸法は多少の誤差が生ずる場合があります。
- 用紙は一般の乾式PPC複写機に使う普通紙 (重さ60～105 g/m²) を使用して下さい。
- 二次加工を施した用紙や、各種特殊に使用する用紙への出力は、ご購入前に弊社までご相談下さい。
- プリンタに最初に装着するトナーは、内部ヘトナーをいきわたらせるため、印字可能枚数は約10,000ページとなります。カウンタ数はA4判5%標準原稿を使用した場合の数値です。こちらはあくまでも目安となります。実際のトナー消費量は、お客様の印刷環境 (気温・湿度・電源の頻繁な入切、品質維持のための調整動作等)、印刷条件 (用紙サイズ・用紙方向・厚紙印刷・印刷原稿等) により異なります。それにより、印刷開始時、印刷中トナーを消費することもあり、印刷可能枚数は半分以上になる場合があります。
- 本体付属品 トナー・設置説明書、クイックガイド、CD-ROM (プリンタドライバ、ネットワーク設定、取扱説明書他)、保証書、電源コード (プリンタケーブルは別売です)
- 300,000ページ以上出力する場合、原則メンテナンスキットの交換が必要です。(有償)

財団法人日本環境協会エコマーク事務局認定エコマーク商品
承認番号 04122011号「製造」「使用」「廃棄」の段階で
環境のためにより良い商品です。

Energy Star
当社は国際エネルギースタープログラムの参加事業者として、
本製品が国際エネルギースタープログラムの対象製品に関する
基準を満たしていると判断します。

ISO 14001 認証
京セラ ミタジャパン (株) は、環境マネジメントシステムISO14001認証取得会社です。

京セラミタジャパン製品情報ホームページ <http://www.kyoceramita.co.jp>
製品情報の閲覧の他プリンタドライバのダウンロードができます。
トナーコンテナ無償回収 トナーコンテナの無償回収と再利用を行っております。ホームページから、もしくは「回収申し込み用紙」に
必要事項を記入の上、FAXにてお申し込み下さい。 ※トナーコンテナは6本以上からの回収となります。

●会社名、製品名は、各社の商標または登録商標です。●仕様および外観は、改善のため予告なく変更することがあります。ご了承下さい。●ページプリンタの補修用消耗品部の最長保有期間は、販売打切り後5年間です。●このカタログの内容についてのお問い合わせはお近くの販売会社にご相談下さい。もし販売会社で対応がならないときは、当社にお知らせ下さい。●商品には保証書を添付しております。ご購入の際は必ず保証書をお受取りの上、保存下さい。(販売会社名、ご購入日付の記載のものもは無効となります。)京セラ製品には、数々の品質検査をパスした当社純正トナーをお勧めします。純正トナー以外のトナーをご使用頂上、その使用が原因で機械の支障が生じた場合、保証期間内でも修理は無償となります。(特別保証となります。)

商品のご用命は下記まで



このカタログは環境にやさしいエコマーク協定の再生紙と植物性大豆油インキを使用しています。
このカタログは2005年12月現在のものです。

LS-1820/LS-3830N オプションの主な仕様

●ペーパーフィーダ PF-60	※2003年10月生産分より装着可能 (詳細は営業担当者までお尋ね下さい)
紙サイズ	A4、B5、A5、レター、リーガル、カスタム
給紙枚数	500枚 (80g/m ² 相当、ペーパーゲージ付き)
電源	プリンタ本体より供給
外形寸法	345×452×105mm (W×D×H)
本体重量	3.8kg

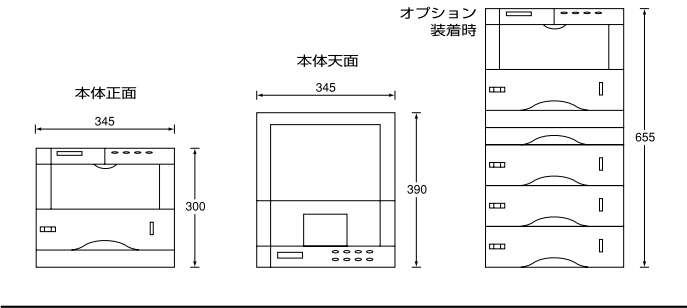
●両面印刷反転装置 DU-61	
紙サイズ	A4、B5、A5、レター、リーガル、カスタム
電源	プリンタ本体より供給
外形寸法	345×520×40 (リアカバー装着時220)mm (W×D×H)
本体重量	4.9kg

●トップマウントソート SO-60	
ソータ機能	5段ソートが可能 (1段当たり200枚までのソートが可能)
メールボックス機能	5段をクラライアント毎に割り付けて指定排紙設定が可能
電源	AC100V 50/60Hz 最大消費電力:30W、通常使用時:22W、待機時:10W
外形寸法	345×170×315mm (W×D×H)
本体重量	5.8kg

●ストレートパス印刷オプション PF-8E/PB-60	※LS-3830Nのみ対応
紙サイズ	幅76～216mm
給紙枚数	2,000枚 (75g/m ²)
給紙可能紙厚	普通紙:60～90g/m ² 、厚紙:90～200g/m ² 、ラベル紙:104～151g/m ² 封筒:50～100g/m ² 、ハガキ:130～190g/m ² ※プリンタ本体印字可能用紙 (普通紙:60～90g/m ² 、厚紙:90～200g/m ²)
給紙速度	約15枚/分
本体重量	約31.4kg 本体+PF-8E/PB-60の組合せ (本体約14kg、PF-8E約7.5kg、PB-60 約5.5kg)
外形寸法	345×1,086×500mm (W×D×H) 本体+PF-8E/PB-60の組合せ (PF-8E:345×376×352mm、PB-60:345×675×190mm)
電源	プリンタ本体より供給

LS-1820/LS-3830N 寸法図 (単位: mm)		
本体正面	345	390
本体天面	345	390
オプション装着時		655

※Windowsは米国Microsoft Corporationの米国およびその他の国における登録商標です。
※Windowsの正式名称はMicrosoft Windows Operating Systemです。
※PowerPCはIBM Corporationの商標です。
※プリンスライブ、PRESCRIBE、エコシスおよびECOSYSは京セラ株式会社の登録商標です。
※その他本カタログに記載の会社名および製品名、ロゴマークは各社の商標または登録商標です。



※製品改良のため、仕様、外観などは予告なく変更することがありますので、営業担当者にお確認ください。※製品の色は印刷のため実際とは異なる場合があります。※カタログに記載されている画像サンプルは機能説明のために作成したもので実際の出カサンプルとは異なります。※価格およびサービス体系、その他くわしい内容につきましては、営業担当者におたずねください。※本資料の全部又は一部を無断で複写・複製することを禁じます。※本製品の故障、誤作動やその他の不具合により生じた直接・間接の障害に関しては当社は一切その責任を負いませんので予めご了承ください。

※製品改良のため、仕様、外観などは予告なく変更することがありますので、営業担当者にお確認ください。※製品の色は印刷のため実際とは異なる場合があります。※カタログに記載されている画像サンプルは機能説明のために作成したもので実際の出カサンプルとは異なります。※価格およびサービス体系、その他くわしい内容につきましては、営業担当者におたずねください。※本資料の全部又は一部を無断で複写・複製することを禁じます。※本製品の故障、誤作動やその他の不具合により生じた直接・間接の障害に関しては当社は一切その責任を負いませんので予めご了承ください。



トナーコンテナ無償回収実施。環境プリンタのパイオニア「ECOSYS」が、さらに環境対策でリードします。

トナーの補給のみで印字が可能な「オンリートナー方式」を採用したECOSYSは、オフィス機器で初めてエコマークを獲得。その製造工場もISO14001取得するなど、環境プリンタのパイオニアとして徹底した環境対策を行ってきました。また唯一の消耗品であるトナーコンテナの使用後の無償回収も実施。回収したトナーコンテナは使える限り再利用し、究極の環境プリンタを目指します。

お客様相談窓口 **0570-046562** 受付時間 ●9:00～17:00 (但し、土曜日、日曜日及び祝日は除く)

市内通話料でOK ナビダイヤル 市内通話料金でご利用いただけます。

東京(日本橋)・大阪(玉造)・札幌・旭川・仙台・山形・盛岡・秋田・郡山・さいたま・新潟・宇都宮・熊谷・前橋・狭山・千葉・水戸・市川・立川・横浜・厚木・川崎・甲府・名古屋・岐阜・岩倉・岡崎・静岡・浜松・津・富山・金沢・長野・松本・寝屋川・堺・京都・奈良・和歌山・神戸・姫路・尼崎・高松・松山・広島・山口・岡山・福山・松江・福岡・佐賀・鹿児島・北九州・大分・久留米・熊本・長崎・宮崎・那覇

CA1/05TC0511AST/PJ/CS0

THE NEW VALUE FRONTIER



ECOSYS[®]

LS-1820/3830N

エコシス・プリンタ (A4対応) カタログ

0.6円 A4-PAGE
A4
A4 28ppm 33ppm
10BASE-T 100BASE-TX
両面[※]

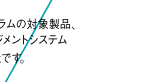
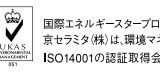
※LS-1820はオプション ※オプション



省スペースでありながらハイパフォーマンス。
A4ビジネスプリンタ。

28

33



*写真はLS-3830Nにトップマウントソート「SO-60」を装着した状態です。

28 / 33 ppm

待たせないスピードがほしい。

33ppmという高速出力 (LS-3830N、LS-1820は28ppm)*。A4プリンタという枠を超え、A3プリンタに負けないスピード。ハイパフォーマンスがビジネスをパワフルにバックアップします。

*レディ時、A4判、コピーモード。

Network

ネットワークでスタッフがフル活用する。対応はどうだろう？

ネットワークインターフェース標準搭載*。すぐにネットワーク出力環境が整います。6種類のエミュレーションで、多様な環境に対応します。Macからの出力も対応 (オプション)。

*LS-3830N、LS-1820はオプション対応。

ビジネスの
メインカテゴリー
A4

¥0.6 / page

書類はビジネスの基本。コストも気になるが？

1枚あたりわずか0.6円*。長寿命エンジンとオンリートナー方式で実現したローコスト。2年、3年と使うほどに大きな差がついてきます。

*トナー価格より算出。A4判5%印字比率換算。実際のトナー消費量は印刷環境、印刷条件などにより異なります。(保守料金・メンテナンスキット料金は含まれません。)

Administration

マシンが増えてくると管理が複雑。さて、対応は？

デスクにしながら、ネットワーク上の出力機器の状況を確認可能。また必要に応じて設定変更も可能な充実の管理ツールを添付。管理者の強い味方です。

Compact

限りのあるオフィススペース。だからコンパクトであってほしい。

クラス最小レベル*の省スペース設計。そのうえ、A4書類が標準になってきたいま、A3プリンタと比べたらその差はもっと広がります。コンパクトだから身近におけるのもメリットの一つ。

*2004年10月現在。A4対応ページプリンタにおいて。

クラストップレベルのコンパクトさでありながら、A3プリンタに匹敵する高速出力とハイパフォーマンス。A4サイズを標準としている書類環境へ、コストを抑え、出力環境を大きくパワーアップします。

小さなボディに想像を超えるパフォーマンス。
ジャスト・A4プリンタ

LS-1820
LS-3830N



LS-1820

LS-3830N

*写真左はLS-1820。右はLS-3830N本体にトップマウントソータ「SO-60」を装着した状態です。

ECOSYS Concept

交換パーツを長寿命化できれば、環境やコストの負担は少なくていい。という発想。

途中交換が当たり前の感光体に、アモルファスシリコンドラムを採用。他のパーツも長寿命化。トナーを補給するだけで部品交換をほとんど必要としないロングラン性能を実現しました。ビジネスを中断させない、コストをかけない。そして環境にもやさしい。もちろんエコマーク認定機器。エコシスコンセプトです。

高いユーザビリティのための、パワーとパフォーマンス。

CPU

パワフルな高性能コントローラを採用。

高速な片面33枚/分^{*1}、両面28イメージ/分^{*2}という高速出力のために、LS-3830Nはエンジンに高性能なPowerPC750CXe(300MHz)を採用。グラフや写真をふんだんに使った複雑なイメージも高速で処理します。メモリも標準で64MB/最大576MBと高い拡張性を実現。またLS-1820は、片面28枚/分^{*1}、両面26イメージ/分^{*2}と、片面スピードに対して93%という高い両面生産性を達成しています。

*1. A4・コピーモード。
*2. オプションの「DU-61」を装着時。2イメージ=両面印刷1枚。

片面 33 枚/分 LS-3830N	片面 28 枚/分 LS-1820	PowerPC
------------------------------------	-----------------------------------	----------------

Quality Print

美しく、階調ゆたかなプリント品質。

LS-3830Nでは1200×1200dpiと、高精細な出力品質を実現したFine1200モードを採用。写真や、グラフィックなどを多用した書類も、高品位に出力します。また、LS-1820では1ドットを主走査方向(横)に3種類の大きさ(最大600dpi)で書きこみ、さらに白を加えて4段階の濃度で表現し、副走査方向(縦)を600dpiでプリントする独自のFast1200(1800dpi×600dpi)を採用しています。

*Fine1200モードはLS-3830Nのみ。
*Fast1200モードは、LS-1820/LS-3830Nに搭載。

--	--

Fine 1200	Fast 1200	中間調が きれい
---------------------	---------------------	-------------

大量給紙

タフな出力環境に対応する2,100枚連続給紙。

標準で500枚ペーパーフィーダ+100枚のマルチパーバストレイを装備。オプションの500枚ペーパーフィーダを3段まで装着することで、本体を含めて最大2,100枚の給紙が可能です。LS-3830Nには2,000枚ペーパーフィーダ^{*}の装着が可能で最大2,500枚の給紙が可能です。毎日、大量に出力する環境での給紙の手間を大幅に省くことができます。

*オプションのPF-8E、ベスユニットPB-60が必要。

最大 2100 枚	詳しくはP.6をご覧ください。
------------------------	-----------------

Warm-up

待たせない素早い立ち上がり。

高性能プリントエンジンの搭載などで、電源ONからの待ち時間を大きく削減。LS-1820で18秒以下、LS-3830Nでは20秒以下を達成。またファーストプリントもLS-1820で9.5秒、LS-3830Nで11.5秒を達成しています。

ウォームアップ: 18秒 (LS-1820) / 20秒 (LS-3830N)
ファーストプリント: 9.5秒 (LS-1820) / 11.5秒 (LS-3830N)

ウォームアップ 18 sec LS-1820 / 20 sec LS-3830N	ファーストプリント 9.5 sec LS-1820 / 11.5 sec LS-3830N
---	--

PDF Direct Printing

PDFファイルを開くことなく、ダイレクトプリント。

リーダーで開くことなくPDFファイルを直接プリンタに送信。プリンタ側でデータ処理し、ダイレクトプリントすることができます。アプリを立ち上げファイルを開く手間を省き、スムーズなPDFファイルの出力ができます。

フォームオーバーレイ機能

文字の入力だけで文書フォーマットへ入れこみ出力。

フォームオーバーレイ機能で帳票や定型フォームへの登録が簡単に可能。オプションのユーティリティ、FC-5Cにより帳票設計も簡単におこなえます。作成した帳票データを本体メモリやオプションのハードディスクMicroDrive、またメモ리카ード(CompactFlashTM)に登録。従来は事前に準備が必要だったプレ印刷コストだけでなく、印刷時間も短縮することができます。帳票や伝票などを定期的に出力する環境などで便利な機能です。

*MAX 256MBまで対応。

カンタン定型フォーム登録

EcoFuser

スリープからの復帰を素早く。同時に省電も実現。

定着ローラの熱伝導効率を上げ、短時間でのウォームアップを可能にする独自のエコフューザを採用しました。稼働の直前のみ通電させればいため、消費電力の節約にも大きく貢献します。

消費電力節約 EcoFuser

コンパクトサイズ

小ささもパフォーマンスのひとつ。

オフィス環境でビジネス機器の設置スペースは切実な問題です。LS-1820/3830Nの設置スペースは345(W)×390(D)mm。サイドデスクにも置けるクラス最小レベル^{*}の省スペース設計を実現しています。

*2004年10月現在。A4対応ページプリンタにおいて。



視認性

見やすい操作パネル。

見やすく操作しやすいように、液晶パネルはマシン手前へ角度をつけてデザイン。さまざまな角度からの視認性を高めています。毎日、大量の出力を続ける環境でマシン状態の把握のしやすさも性能の一つです。

見やすい液晶パネル



さまざまなシステム環境へ、柔軟なネットワークパワー。

Interface

USBはもちろん幅広いネットワークにも対応

LS-3830Nは、そのままネットワークに対応するように10Base-T/100Base-TX対応のマルチプロトコルインタフェースを標準装備。IEEE1284に加え、480Mbpsと高速なHi-Speed USB2.0を装備。LS-1820は、IEEE1284とFull-Speed USB2.0を装備しました。さらにオプションで、無線LANボード(IB-22)を装着することで、LAN領域内ならどこでも自由にワイヤレスでプリントが可能です。

IEEE 1284	USB 2.0	10Base-T / 100Base-TX
		*LS-1820はオプション
無線LAN		
		*オプション

プリント・エミュレーション

様々な環境に対応する多彩なエミュレーション。

さまざまなシステム環境を考慮し、標準で多彩なプリンタエミュレーションを搭載しました。一般オフィスから基幹系まで、広い環境で快適に使用することができます。さらにオプションのUG-15を装着することでPostScriptプリンタとして使用することができます。

対応エミュレーション

- PCL6
 - NEC PC-PR201/65A
 - EPSON VP1000
 - FUJITSU FMPR359F1
 - IBM5577 F01/G01
 - KPD3 (オプション/日本語ポストスクリプト3互換)^{*}
- *オプション

Post Script

PRESCRIBE

システム構築も簡単。ページ記述言語、プリスクライブを搭載。

独自のページ記述言語、プリスクライブを搭載しました。わかりやすいテキスト記述(ASCII)で、エミュレーションモードの切替えやカセット指定など、システム構築を簡単にします。

カンタンシステム構築 PRESCRIBE

Easy Control

管理者の強い味方、ネットワーク管理ツール。

KM-NET VIEWER

ネットワーク上のプリンタを一元管理。

ネットワーク管理ソフトKM-NET VIEWERで、プリンタの選択や用紙サイズ、用紙切れの確認など、イラストでわかりやすく実行できます。ネットワーク管理者がネットワーク上のプリンタを一元監視できるため、消耗品の発注/在庫管理などのトータルな効率化がはかれます。

*LS-1820の場合、オプションのネットワークボードが必要です。

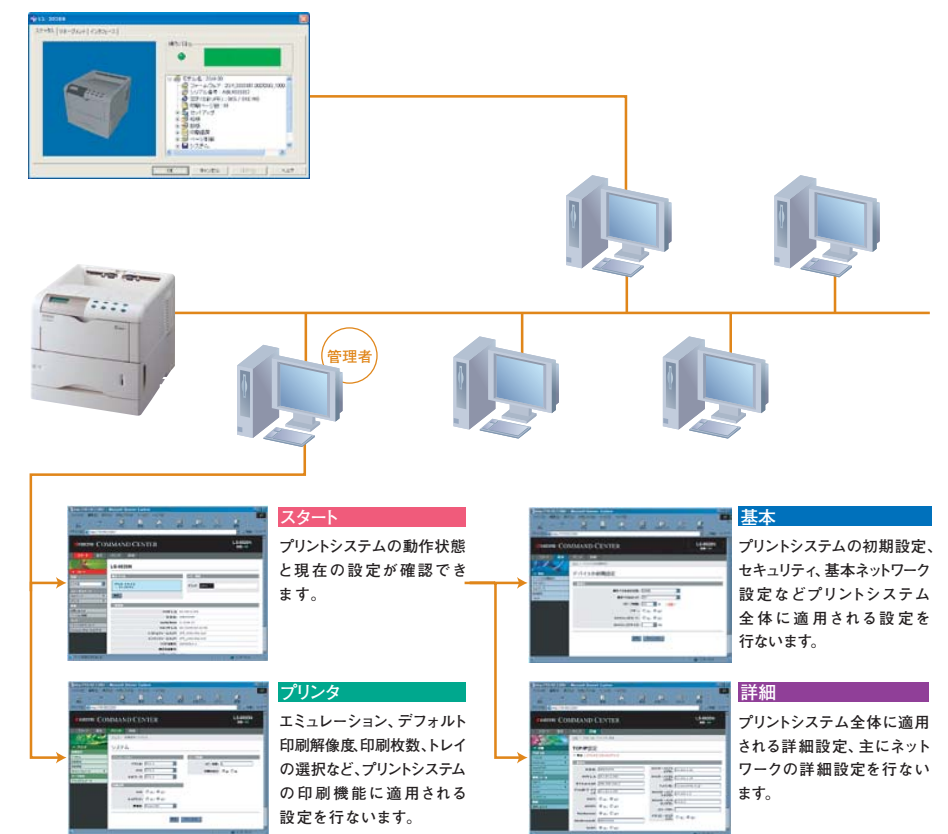
プリンタを一元管理 KM-NET VIEWER

KYOCERA COMMAND CENTER

ブラウザでプリンタを設定・管理。

快適な出力環境のために、KYOCERA COMMAND CENTERを使ってPCからプリンタを設定・管理可能です。ブラウザからIPアドレスを入力するだけでプリンタにアクセス。プリンタとしての基本的な設定から、詳細な設定までデスクにいながらにして可能です。

*LS-3830Nのみ。



多様な要求に応えるプリントソリューション。



e - M P S 機能

出力をもっと便利に、セキュリティ高く。

1 一回のデータ処理で快速プリント。

同一データを複数部出力する場合、通常は1部ごとにデータ処理してプリンタに送り出力していますが、クイックコピーでは一度処理したデータをプリンタ側で保持しコピー出力するため、快速処理が可能。PCにストレスをかけない出力が可能です。※MicroDriveの装着が必要です。

クイックコピー 一回の処理でスピード出力。



3 機密情報も安心してプリント。

PCの出力指示で印刷データを送信、しかし出力は保留。操作パネルからパスワードの入力で、初めて印刷を実行。データは印刷後、または電源OFFで消去。機密文書/親展文書なども、安心してプリントできます。

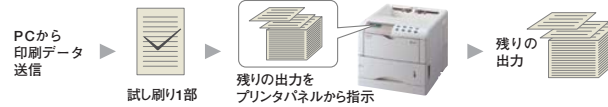
プライベートプリント 機密文書、親展文書の安全印刷。



2 清書印刷の前に、事前チェック。

1部のみをチェック用にプリント。内容を確認後、問題がなければ操作パネルからの指示によって残り部数を印刷。大量出力前にミスプリントをなくし、用紙などの無駄をなくします。

試し刷り後、保留 原稿チェック、清書印刷に。



4 よく使う書類を保存。プリンタだけで出力。

PCから送信された印刷データをMicroDriveに保存。操作パネルからの指示で、任意の部数を印刷(パスワード設定も可能)可能です。FAX送付状など、定型書類を保存しておくことで、プリンタだけで印刷することができます。※MicroDriveの装着が必要です。

印刷データ保存 伝票や共有定型書類のデジタルフォームラックに。



オプションでもっと便利に、もっとパワフルに。

SO-60

拡張しても省スペース。5ビントップマウントソータSO-60

200枚スタックのピンを5ビン装備。ソータとして、メールボックスとして、また1,000枚の大容量スタッカとしても使用可能。環境に合わせた柔軟な使い方ができます。



マルチバーストレイ



PF-60

500枚ペーパーフィーダ PF-60

3段まで増設可能。本体500枚給紙ユニット、100枚マルチバーストレイとあわせて、最大2,100枚を給紙。

※2003年10月以降の生産分より対応可能。(詳細につきましては営業担当者にお尋ね下さい。)

DU-61

高い生産性。自動両面ユニット DU-61

厚さわずか4cm。本体下部に装着。両面生産性はLS-1820/3830Nそれぞれ、片面印刷時の約93%というパフォーマンスを実現しています。



PF-8E

最大2,500枚の連続給紙を実現。PF-8E

A4ビジネスプリンタとして、用紙の補給なしにノンストップで出力する。2,000枚を給紙するPF-8Eと、本体の500枚給紙ユニットとあわせて最大2,500枚の給紙が可能。また、ラベル紙・封筒・ハガキなどの用紙にも柔軟に対応。さまざまな出力業務システムの構築が可能です。

※LS-3830Nのみ対応。
※オプションのベースユニットPB-60が必要です。用紙は一般の乾式PPC複写機の普通紙(60~105g/m²)を使用してください。特殊紙は保証対象外となります。特殊紙の使用に関しては、ご購入前に必ず弊社までお問い合わせ下さい。



Ecology

毎日使うものだから高い環境性能を身につけました。

■長寿命アモルファスシリコンドラムの搭載により、通常の使用に必要な消耗品はトナーのみ。環境にも、プリントコストにも優しい。



a-si
アモルファスシリコ
ンドラム

■すべての部品を再利用することを優先し、分解が容易なサブセットを多数使用。またほとんどの部品に素材名を表示し、リサイクルを促進。

■PET樹脂の再生材を定着ユニットに採用。燃焼した場合もダイオキシンを発生させない、難燃性ノンハロゲンタイプのポリカーボネイトとABSの複合材を使用。

■LS-1820/3830Nは2001年4月に施行されたグリーン購入法や、国際エネルギースタンププログラムの基準に適合した環境配慮モデルです。



■短時間でのウォームアップ可能にした独自のエコフューザの採用で、消費電力を大きく節約します。



使用用途に合わせて自由に組み合わせをお選びいただけます。

●600枚の給紙と5段ソートができる

- LS-1820/3830N
- 5ビントップマウントソータ



●合計1,100枚の給紙と両面印刷ができる

最大3段まで500枚ペーパーフィーダを自由に組み合わせることができます。

- LS-1820/LS-3830N本体
- 500枚ペーパーフィーダ PF-60×1段
- 自動両面ユニット DU-61



●2,500枚連続給紙のストレートパス印刷ができる

- LS-3830N本体
- 2,000枚ペーパーフィーダ PF-8E
- ベースユニット PB-60

