

スツキリソリューションサイト

<http://stress-free.kyoceramita.co.jp/>

カラー複合機の活用情報から、ストレス解消法まで、オフィスをもっと快適にする情報満載!



京セラミタホームページ

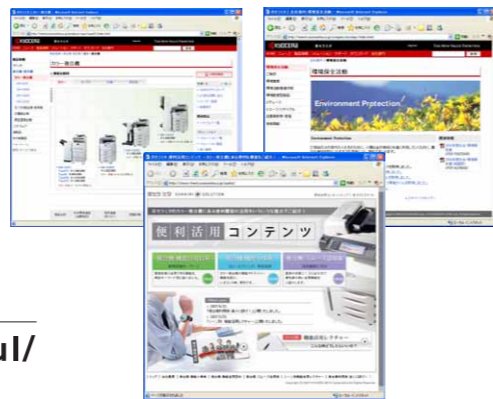
<http://www.kyoceramita.co.jp/>

製品情報、製品のサポート情報の閲覧の他、ドライバのダウンロードが出来ます。

サポートページ

<http://www.kyoceramita.co.jp/support/>

よくあるお問合せ、トラブルシューティング、取り扱い説明書ダウンロードを掲載



環境保全活動

<http://www.kyoceramita.co.jp/company/ecology/>

京セラミタの環境保全に対する取り組みを紹介しています。

便利活用コンテンツ

<http://stress-free.kyoceramita.co.jp/useful/>

京セラミタのカラー複合機にある便利機能の活用をいろいろな視点でご紹介!

オフィス活用ブログ

<http://blog.kyoceramita.jp/>

業務や作業のサポート情報がいっぱい。オフィスでの活用をバックアップ。



すっきり! ブログ

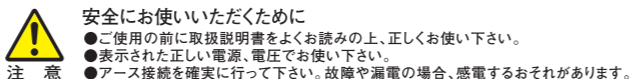
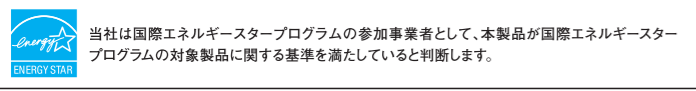
<http://refresh.kyoceramita.jp/>

リラックス情報やなごめる話題を幅広く。オフィスでのホットとポイントに!

メールマガジン配信中!

「京セラミタ スツキリソリューション事務局」がお届けする、オフィスのストレスをスツキリ! 解消する様々な情報をお届けするメールマガジンです。また、キャンペーンサイトの更新情報や、京セラミタの最新情報などもお送りします。

登録はブログページで!



商品のご寿命は下記まで

京セラミタ株式会社
京セラミタジャパン株式会社
〒103-0023 東京都中央区日本橋本町1-9-15

お客様相談窓口 0570-046562 受付時間 ● 9:00~17:00 (但し、土曜日、日曜日及び祝日は除く)

※ナビダイヤルをご利用にならないIP電話・PHSなどからおかけの場合は、(06-6764-3678)をご利用下さい。



CAT/20TA0705 YMK/XJ/85840E90

THE NEW VALUE FRONTIER



KM-C4035E

その卓越したスピードが、ビジネスの情報環境を進化させる。



PERFORMANCE

COLOR	A3 SIZE	SPEED 35 CPM (カラー) 40 CPM (モノクロ)
NETWORK PRINTER	NETWORK SCANNER	NETWORK FAX ※
ECOLOGY	SERVICE サービスもパフォーマンスのひとつです。	

※オプション

www.kyoceramita.co.jp

※写真はオプションを装着した状態です。

カラー35cpm、モノクロ40cpm。 ビジネスの効率化に “速さ”という解答。



モノクロ機^{*}並みのコンパクトサイズでカラーを実現。
高精度なカラーマッチングにより、原稿色を忠実に再現。
※当社モノクロ複合機 KM-3035



最大でA3の用紙サイズに対応。
多彩なオプションで大量給紙にも対応。



カラー35cpm、モノクロ40cpmを達成。
あらゆるドキュメントをスピード出力。



10BASE-T/100BASE-TXに標準対応。
ネットワークプリンタ環境の構築が容易。



ビジネス文書を高速・高画質で読み込んで、PCやサーバ、
E-mailにダイレクト送信できるネットワークFAXに対応。



^{*} SuperG3モード対応で素早く電送。
PCから文書を直接、相手先に送信可能。
※オプション



省資源化を可能にする長寿命ドラムや
無鉛部品の採用で環境保全に貢献。



オフィスの悩みを解決する充実機能

P.3~6

ドキュメントをコピー感覚で手軽にデジタル化

P.7

使いやすく、快適な出力環境を提供

P.8

豊富な機能で、幅広い用途に対応

P.9

ペーパーレスで、情報をスピード送信

P.10

高度な管理で、企業情報の安全を守る

P.11

ビジネスに、環境に最適ソリューション

P.12

さらに充実の機能

コンパクト
サイズ

ウォーム
アップタイム
45秒

ファースト
コピータイム
モノクロ カラー
5.5 7.5
秒以下 秒以下

両面印刷
標準対応

コピースキャン
HDD
40GB

高圧縮
PDF

暗号化
PDF

ネットワーク
監視

ユニバーサル
デザイン



Pb/F

RoHS
適合

ドキュメント 成功術

今日も会社は大忙し。だからこそ、京セラミタのカラー複合機を活用して、ビジネスをよりスムーズに。意外と知られていないさまざまな便利機能がオフィスのお悩みを解決してくれます。



Scene1 環境活動の報告会議

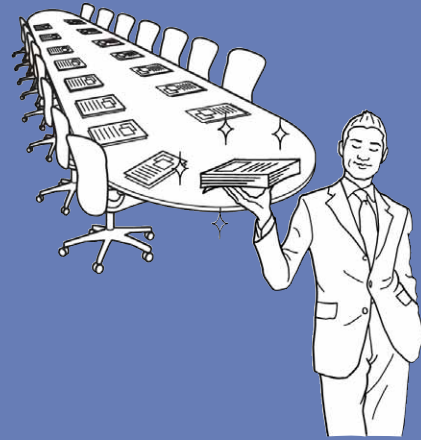
この会議の資料が無駄使いされているわけにはいかないから、両面印刷と集約機能で用紙を削減。さらにKM-NET for Accountingで部門ごとの用紙の使用状況を確認し、適切な複合機配置も提案。部長にテキル男をさりげなくアピール。

■ 集約機能

両面印刷および集約機能を標準装備。書類のコンパクト化と削減に威力を発揮します。

■ KM-NET for Accounting

ネットワーク上の複合機を一元管理。出力コストの管理やマシンの最適な配置検討に役立ちます。



Scene2 新プロジェクト会議

配布用の資料がやっと完成。会議まで時間がないけど大丈夫！出力が速くて、仕分けやステイブル処理も自動だからほんとうに頼りになる。それにセキュリティウォーターマークで情報漏洩対策もOK。さあそろそろ会議の時間だわ！

■ ステイブル処理

フィニッシャーDF-710*/DF-730*で仕分けからステイブル処理までを自動化。資料づくりがスピーディーに行えます。*オプション

■ セキュリティウォーターマーク

プリントする文書に、コピーすると「社外秘」などの文字が浮き出る地紋を埋め込むことができます。



Scene3 協力会社との調整

協力会社からFAXが届いた。Network FAXで自分のメールに転送されてくるから見落としの心配なし。返信も文書に赤字を入れて、Scan to E-mailで即送信。カラーキャナだから赤字がはっきり見えて、はっきり伝わる！

■ Network FAX

相手先からのFAXをネットワーク上のパソコンに転送。デスクにしながら受信FAXが確認できます。

■ Scan to E-mail

スキャンデータをE-mail添付ファイルとして、マシンから直接送信。同報機能で複数の相手先にも送信できます。



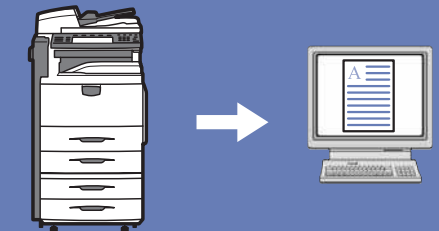
Scene4 古い書式のデータはどこ？

お客様から古い書式で書類を提出してほしいとのこと。どうしよう？ワープロ時代の書式だから紙でしか残っていないわ。そうだとスキャナで読み込んで、エクセル形式に書き出せば、パソコンで編集できる。仕事は何事も臨機応変に！



■ WinReader PRO for kyoceramita

オプションソフトウェア「WinReader PRO for kyoceramita」により、スキャンした書類などをエクセルデータとして編集できます。



Scene5 得意先に素早く対応

得意先から緊急の資料要請。ページ数は何と50ページ。パソコンで必要な箇所を修正して、高速プリント。FAXは面倒だから資料をスキャンして高圧縮&暗号化PDFでE-mail送信。指定の時間に間に合って、ほっと一息！



■ 高圧縮PDF

スキャンデータをコンパクトなファイルサイズに圧縮。E-mailへの添付などに活用できます。

■ 暗号化PDF

PDFの閲覧、印刷、変更、コピーをパスワードで制限。企業情報を守ります。





Scene6 心強いサポート

万が一、カラー複合機にトラブルが起きたら、仕事が滞って部署内は大パニック。京セラミタのサービスパーソンはほんとうにいつも頼りになります。カラー複合機はいまやオフィスには必要不可欠、私より働きものかもね！



■ 保守サービス
全国に広がる京セラミタサービスネットワーク。経験、技術ともに豊富なサービスパーソンが安心のサービスをご提供します。



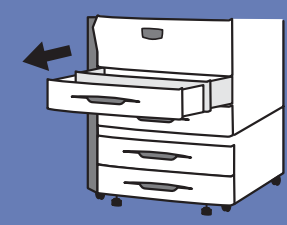
Scene9 用紙がない！トナーがない！

会議の出席者が予定より増えて、資料を急いで追加しなきゃ！こんな時に限って、用紙切れやトナー切れ。でも焦らなくて平気。アシスト機能付きカセットで給紙もスムーズ、一体型トナーコンテナでトナー交換もらくらく！



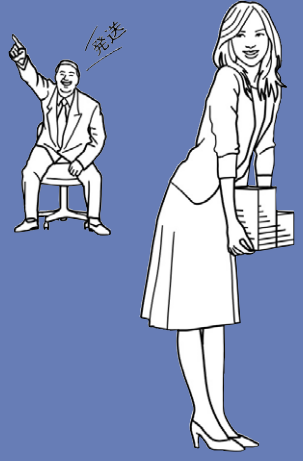
■ アシスト機能付きカセット
わずかな力で、カセットの引き出し/押し込みが可能。用紙補給も素早く、容易に行えます。

■ 廃棄トナーボトル一体型トナーコンテナ
面倒なトナー交換がスムーズにできる「廃棄トナーボトル一体型トナーコンテナ」。使いやすさを徹底追求しました。



Scene7 DM大量出力

部長から呼ばれ、得意先に至急DMを送るようにとのこと。まずはパソコンで原稿作成。あとは大量給紙だから、1,000部のDM印刷もノンストップ。部長、DM発送準備完了です！

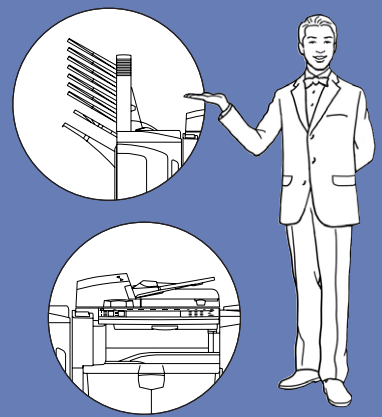


■ 大量給紙
PF-750*の装備により、本体標準カセットとあわせて最大4,200枚の用紙がセットでき、大量の出力も安心です。
※オプション



Scene8 自分の書類はどこ？

多くの人で共有するカラー複合機、プリント出力、コピー出力、FAXが入り乱れ、出力物が混ざってしまう！ FAXはジョブセパレータ上部に、プリントは、各自のメールピンに、コピーはフィニッシュトレイに、プレプリント用紙は本体に、最大12箇所の排出が選べるから、書類が混ざらない！



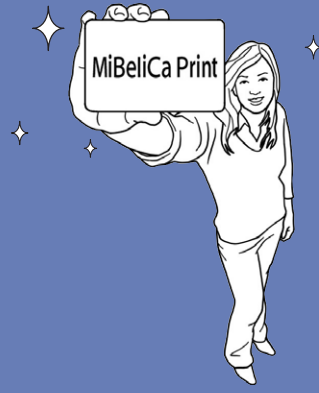
■ 排出先指定
コピー、プリント出力の排出先を指定することができます。

■ DF-710-(2)+MT-710
DF-710-(2)は、A、B、Cの3トレイ、さらにオプションMT-710に7つの排出トレイを加えることができます。



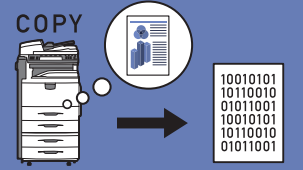
Scene10 人事情報の出力

会社には機密情報がいろいろあるけど、人事情報もそのひとつ。我が社の情報漏洩対策の切り札、それが出力管理システム「MiBeliCa Print」のICカード。もちろんハードディスクのデータも「Data Security Kit(D)」で残さず削除。鉄壁のディフェンスだね。



■ MiBeliCa Print*
マシンに個人認証用のICカードをかざして、プリントを開始。印刷物の取り忘れや覗き見などを防ぎます。
※オプション

■ Data Security Kit(D)*
ハードディスクに残っているコピー/スキャン/プリンタのデータを上書き削除。強固なセキュリティを実現します。
※オプション



SCAN より速く、よりセキュアに、ビジネス文書をハンドリング。

ファイルのコンパクト化で、E-Mail添付に活用。 高圧縮PDF

スキャンデータの画像部分と文字部分を分離。それぞれに適した圧縮をかけることで、高圧縮PDFを生成します。E-mailへの添付などに活用できます。



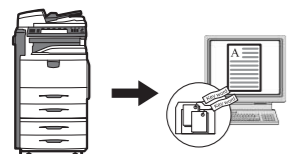
パスワード設定で、機密文書をセキュアに管理。 暗号化PDF

データの閲覧、印刷、変更、コピーをパスワードで制限。セキュリティ性を持ったPDFが生成できます。またパスワード設定はタッチパネル上で簡単に行えます。



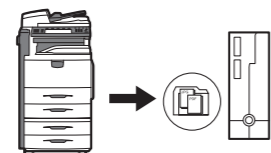
PC送信

スキャンしたデータを直接PCに送信可能です。自分の使用しているPCに送れば、出力の手間が省け、効率化できます。



FTP送信

社内や部門の共有FTPサーバにスキャンデータを直接保存。パスワードが設定されたフォルダへもタッチパネル上でパスワードを入力し、ログインできます。



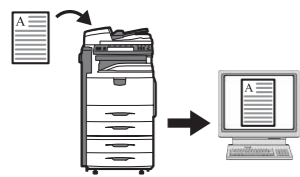
E-Mail送信

Mailサーバ経由で、マシンから直接スキャンデータをE-mailで送信できます。同報機能により、複数の宛先に一括送信することもできます。



ネットワークTWAIN

TWAIN対応のアプリケーションからスキャンを指示することで、ネットワークを介して画像を直接PCに取り込むことができます。



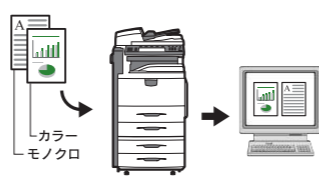
スキャンフォーマット

スキャンファイル形式はPDF、高圧縮PDF、TIFF、JPEGが選択できます。解像度や濃度、サイズ設定などもコピー感覚で容易に行えます。



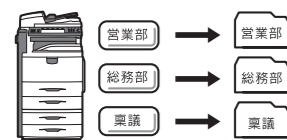
オートカラーセレクション

複数枚の原稿を連続スキャンする場合でも、カラーとモノクロ原稿を自動的に判別。それぞれに適したデータを作成します。



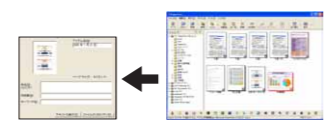
プログラム登録

送信先やファイル形式、解像度などをショートカットボタンとしてプログラム登録。操作が簡略化でき、誤った送信先にデータを送るミスも防げます。



ファイリング

スキャンデータを付属ソフト「PaperPort」で管理。強力な検索機能やサムネイル(縮小)表示により、PC画面上で必要なファイルがすぐに探し出せます。



スキャンスピード

カラー毎分35枚、モノクロ毎分40枚(A4ヨコ)の快速スキャンを実現。600dpiの高解像度でもスキャンスピードが変わらず、大量の書類も短時間で処理できます。



PRINT ドキュメントを美しく、自在なスタイルで高速印刷。 PRINT

モノクロ5.5秒・カラー7.5秒で、1枚目が速い。 高速ファーストプリント

ワンサイドバス(垂直搬送バス)の採用により、ファーストプリント速度モノクロ5.5秒、カラー7.5秒を実現。急ぎの書類も待たずすぐに出力できます。

モノクロ **5.5** 秒
カラー **7.5** 秒 (A4ヨコ)

幅広い基幹プリンタニーズに標準対応。 エミュレーション

PCL6をはじめとして、多彩なエミュレーションを標準装備。さまざまなネットワーク環境で、基幹システムとの連携を幅広くサポートします。

対応エミュレーション

IBM5577 F01/G01	NEC PC-PR-201/65A
PCL6 (PCL5c/PCL-XL)	Epson VP1000
KPDL3 (PostScript3互換)	KC-GL (HP 7550A)

高速CPU

プリンタコントローラーの心臓部であるCPUに高性能PowerPCを採用。複雑なイメージも高速処理し、スピーディーに出力します。

PowerPC®

標準 **256 MB** / 最大 **1 GB**

e-MPS

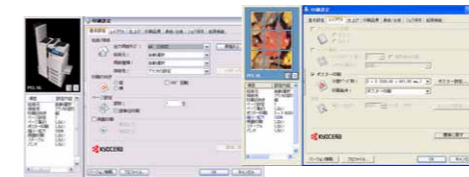
プリンタ用ハードディスク*の追加により、追加・再出力、試し刷り機能、定型フォームやパスワードによる出力管理などが可能。利便性やセキュリティ性が大幅に向上します。

*オプション



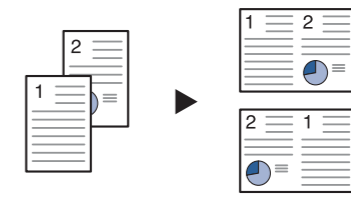
KX-DRIVER

多機能でありながら使いやすいインタフェースを実現。用紙選択、排紙先選択、拡大・縮小、集約、両面などの出力機能が分かりやすい画面で容易に指定できます。



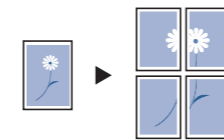
集約機能

1枚の用紙に、2枚または4枚の原稿を自動的に割り付けて出力します。書類のコンパクト化はもちろん、用紙の削減にもつながります。



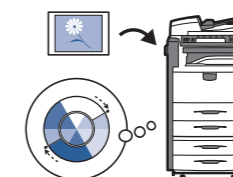
ポスター印刷

原稿を拡大し、複数枚に分割出力。出力された用紙を貼り合わせることで用紙最大サイズ(A3)よりも大きなサイズのポスターなどが作成できます。



色再現機能

推奨、文書+グラフ、文書+写真、あざやか、DTP、線画のなかから、出力する原稿の内容に適した色再現を選択できます。



インタフェース

10BASE-T/100BASE-TX対応のネットワークを標準装備。簡単にネットワークプリンタとして利用できます。またHi-Speed USB2.0、パラレル接続も標準装備しています。



COPY

オフィスニーズに応える、先進の速さと充実の機能。

モノクロ5.5秒・カラー7.5秒で、1枚目を素早くコピー。 高速ファーストコピー

1枚目のコピーが速いワンサイドパス(垂直搬送パス)を採用。ファーストコピー速度モノクロ5.5秒、カラー7.5秒を実現しました。

モノクロ **5.5** 秒
カラー **7.5** 秒 (A4ヨコ)

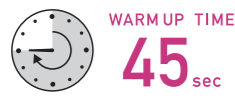
6色からお好みのカラーを選んで、ダブルトーン出力。 2色コピー

6色からお好きな色を選んで、黒+1色の2色コピーが可能。修正指示の赤字のほか、印鑑付きの書類などの見やすさがアップします。



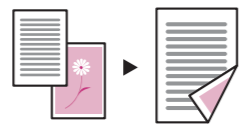
高速ウォームアップ

新定着方式(ベルト方式)の採用により、ウォームアップタイム約45秒を実現。始業時の立ち上げやマシンの復帰待ちがスピーディーです。



両面印刷機能

両面印刷機能を標準装備。かさばる書類を見やすくコンパクトにまとめることができ、用紙使用量の削減にも効果的です。



オートカラーセレクション*

原稿の種類を自動的に判別して適正に処理。カラー原稿とモノクロ原稿を集約コピーする場合もカラーミスマッチを防ぎ、きれいにコピーできます。



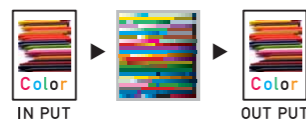
文書管理機能

ハードディスクを標準装備。定型文書の保管や複数のスキャンデータをまとめて出力できるジョブ統合ボックスなどが利用できます。



高画質

カラーマッチング精度の向上により、カラーコピーの画質がアップ。クリアな画質で原稿を忠実に再現します。



2枚または4枚の原稿を用紙1枚に割り付けて出力。書類のコンパクト化により配布や保管が容易にでき、用紙の削減も可能です。



プログラム登録

よく使う設定や機能を組み合わせて8種類が登録可能。業務フローに適した書類を定期的に作成する際に設定の手間が省け、作業効率がアップします。



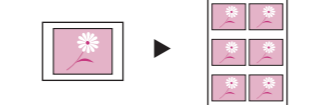
拡大連写

複数枚に分割コピーされた出力紙をつなぐことで大判ポスターなどが作成できます。手書きの文字やイラストを使ったポスターづくりも可能です。



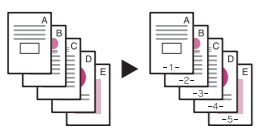
イメージリピート

同じ原稿を1枚の用紙に、繰り返しコピー。ラベルやフォーマットづくりに便利です。また原稿の一部分だけを繰り返しコピーすることもできます。



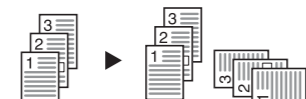
ページ付け

コピーにページ数を自動的に印字。パソコンで作成した文書や手書きの文書が混在する場合などに役立ちます。



仕分けコピー

コピーを1部ずつ仕分けして排紙。同サイズの用紙を縦方向・横方向別々のカセットに入れておけば、さらに使いやすくなります。



配布コピー

カラー1部、モノクロ2部といったように、同じ原稿をカラー・モノクロに分けて一度にコピーできます。



FAX

ネットワークとFAXの融合で、情報交換がスマートに。

*オプションが必要です。

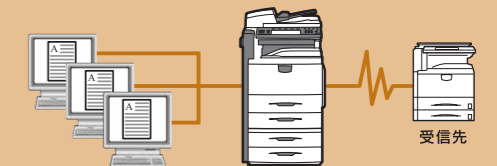
33.6Kbpsのスピード電送で、通信コストを削減。 Super G3対応

A4原稿*を3秒以下で電送できる33.6KbpsのSuper G3モードに対応。高速通信による回線接続時間の短縮で、通信コストが削減できます。



デスクにしながら、パソコンからFAXを送受信。 Network FAX

パソコンで作成した文書を出力せずに、直接FAX送信できます。また受信FAXをネットワーク上の指定されたパソコンに転送でき、ペーパーレス化を実現します。



2 in 1 受信機能*

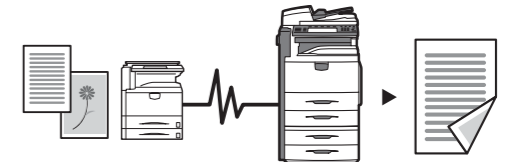
受信した2枚のFAXを1枚の用紙にまとめて出力。ムダな出力を減らし、用紙使用枚数を節約できます。



*通信内の連続する2ページが同一の解像度である場合のみ有効。

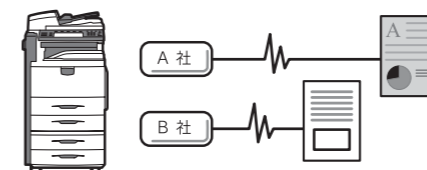
両面受信

複数枚の受信FAXを両面印刷で出力できます。文書のコンパクト化、用紙コストの削減に貢献します。



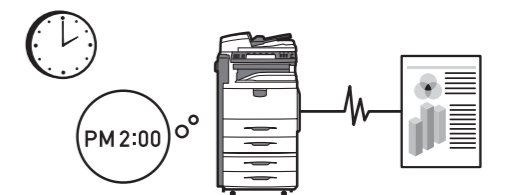
ワンタッチダイヤル

アドレスブック「Address Editor for FAX」を同梱。ワンタッチダイヤル件数を最大1,000件まで登録可能。ネットワーク上のパソコンから登録修正もできます。



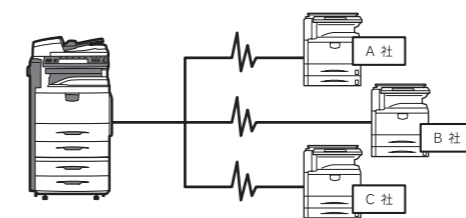
タイマー送信

あらかじめ読み込ませておいた原稿を指定の時刻に自動的にFAX送信。最大50件の送信予約が登録できます。



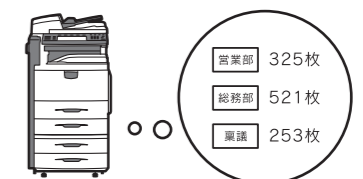
同報送信

同一原稿を複数の宛手先に順次、FAX送信。最大300箇所まで同報送信できます。全国支店への通知や取引先へのお知らせなどに便利です。



ファクス部門管理

部署別に部門コードを設定することにより、部署単位でFAXの使用状況が集計できます。部門コードは最大1,000件まで設定可能です。



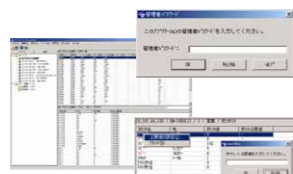
【その他の機能】 ●プログラム/グループ登録(あわせて50件) ●リダイヤル(ダイレクト送信時不可) ●拡大送信 ●メモリー送信 ●ポーリング送信/受信 ●パスワードチェック送信/受信 ●Fコード通信機能 ●Fコード掲示板機能 ●Fコード親展ボックス ●Fコード中継同報 ●TEL/FAXリモート切り替え ●自動誤送信再送(ECM) ●通信結果表示(送信50件/受信50件) ●通信結果レポート(送受信最大50件) ●各種リスト/レポート印刷 ●回転送受信 ●両面送信 ●許可/拒否TEL番号(共に5件)

MANAGEMENT

ネットワークの力で、
マネジメントを効率的に。

部門ごとに出力枚数を集計・管理。 ◎KM-NET for Accounting

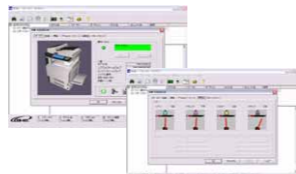
ネットワーク上のマシンの状況をPCで一元管理。部門ごとに出力枚数などが把握でき、使用枚数制限の設定も可能。出力コストの管理や使用状況に合ったマシン配置の最適化に役立ちます。



※ご利用の際は、営業担当者におたずね下さい。

Windows PCで、マシンを一括監視。 ◎KM-NET VIEWER

マシンの各種設定や用紙/トナー残量などをPC画面上に3Dグラフィックでわかりやすく表示。ネットワーク上のマシンをデスクにしながら一括監視でき、消耗品の管理が効率的に行えます。



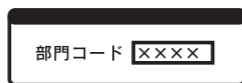
◎KYOCERA COMMAND CENTER

PCのWebブラウザ上でマシンの状況確認や各種設定の変更などが可能です。IPアドレスを入力するだけで各マシンに簡単にアクセスでき、マシン管理がスムーズに行えます。



◎部門管理

部門コードを設けることで、コピー/プリンタ/スキャナ機能の使用状況を部署ごとに管理できます。部門コードは最大1,000部門まで設定でき、部門別・全部門の使用枚数集計やカラーコピー/モノクロコピー別の集計が可能。また用紙使用枚数の制限を部門コードごとに1枚単位で設定でき、きめ細かいコスト管理が行えます。



SECURITY

高度なセキュリティ機能で、情報を守り抜く。

HDD内の残存データを確実に削除。 ◎Data Security Kit (D)※

ハードディスク自動上書き機能により、ハードディスク内に残ったコピー/スキャン/プリンタジョブのテンポラリデータを自動的に上書き削除します。削除方法は「1回上書き」と「3回上書き」が利用状況に応じて選択できます。



※オプション

不正アクセスや情報漏洩を抑止。 ◎IB-23※

SSL暗号化通信を実現するセキュリティネットワーク対応の「IB-23」。PCからデータを暗号化し、マシンに送信するため万が一、データが流出した場合でも解読が困難です。また次世代プロトコルであるIPv6にも対応が可能です。



※オプション

◎セキュリティウォーターマーク

プリントする文書にコピーすると浮き出る地紋を埋めこむことができます。普通紙に印刷できるので不正コピー防止用の専用紙が不要になります。



◎MiBeliCa Print※

マシンそばに設置したカードリーダーに非接触型ICカードをかざすと出力がスタート。印刷物の取り忘れや取り間違い、覗き見など、思わぬところからの情報漏れを防ぎます。個人情報や機密情報なども安心して出力できます。



※オプション

OPTION

用途で選べる豊富なオプション機器。

3,000枚フィニッシュャ DF-710-(2)

最大3,000枚の出力紙をストック。仕分けやステイブル処理も行えます。



※装着にはJS-710/AK-710が必要です。

メールボックス MT-710

7つの各トレイを排紙先として指定。個人宛メールボックスに使用できます。



両面原稿自動送り装置 DP-710-(2)

最大100枚の原稿をセットでき、両面印刷の読み込みも可能です。



ブックレットフォルダ BF-710

両面印刷文書を2つ折りして中綴じしてステイブル。小冊子が作成できます。



ジョブセパレータ JS-710

コピーやプリントなど、ジョブごとに上段・下段に振り分けて排紙します。



1,000枚フィニッシュャ DF-730-(2)

最大1,000枚の出力紙をストック。仕分けやステイブル処理も行えます。



※装着にはJS-710が必要です。

3,000枚ペーパーフィーダー PF-750

本体標準カセットと合計で最大4,200枚の用紙がセットできます。



550枚×2段ペーパーフィーダー PF-710

本体カセットと合計で最大4段、手差しを含め最大2,300枚を給紙できます。



(64g/m²紙の場合)

ECOLOGY

環境問題に真剣に取り組む、明日の社会のために。

グリーン購入法適合

グリーン購入法で定める「特定調達物品等」の判断基準に適合する環境にやさしい製品です。京セラミタでは独自の適合製品マークを採用し、製品に表示しています。



RoHS指令

EU(欧州連合)において制定された、電気・電子機器製品に含まれる水銀、カドミウムなどの特定有害6物質の使用を制限するRoHS指令に適合しています。

国際エネルギースタープログラム

OA機器の待機電力を抑える機能を備えた製品の開発・普及を目的とした国際エネルギースタープログラムの基準に適合しています。



無鉛部品の採用

使用部材からの有害物質の削減対応として、鉛フリー電線を採用。また、基盤への部品搭載には無鉛はんだを使用しています。

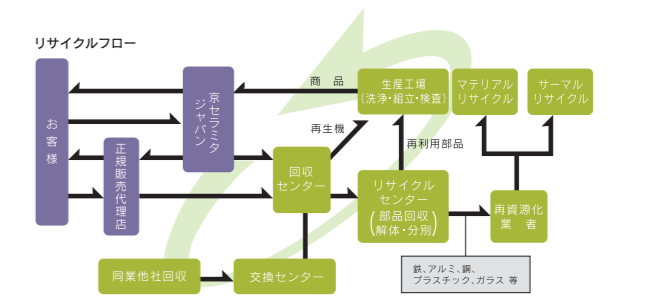


ダンボール梱包

商品の梱包や緩衝材はダンボールのみを使用。資源の有効活用に貢献しています。

広域認定を取得

リユース/リサイクルを目的として、販売済み商品の回収・処理を広域的に認める制度「広域認定」を取得。京セラミタでは再資源化を積極的に推進します。



KM-C4035Eの主な機能



基本性能	
型式	デスクトップ
原稿台方式	固定式
感光体	a-Si(アモルファスシリコン)ドラム
複写方式	半導体レーザー+電子写真方式
現像方式	二成分インク反応型タッチダウン現像システム
定着方式	ベルト定着方式
メモリ容量	768MB+40GB(コピー、スキャン用ハードディスク)
ウォームアップタイム ^{※1}	45秒以下
給紙方式	550枚×2段+100枚(手差し)(64g/m ² 紙の場合) ^{※2}
両面印刷機能	標準
使用電源	AC100V 15A 50/60Hz(共通)
消費電力	最大1,500W以下、コピーモード810W以下 レティモード250W以下、低電力モード120W以下
大きさ(幅×奥行×高さ)	605×668×745mm
機械占有寸法(幅×奥行)	889×668mm(手差しトレイ使用時)、1537×668mm(フルシステム ^{※3})
質量	約101kg

※1 22℃、60%RH環境下での仕様です。 ※2 1段目は、B4以上は250枚となります。
※3 本体+PF-710もしくはPF-750+DF-710+DT-700装着時。

コピー機能	
複写原稿	シート、ブック、立体物
原稿サイズ	最大A3(297×420mm)
複写サイズ	カセット:A3~A5タテ、手差し:A3~B6タテ、ハガキ ※インクジェット紙には対応しておりません 欠け幅:先端4mm 左右4mm 後端4mm
複写速度	◎A4ヨコ、B5ヨコ モノクロ:40枚/分 カラー:35枚/分 ◎A4、B5 モノクロ:27枚/分 カラー:24枚/分 ◎A3、B4、A5 モノクロ:20枚/分 カラー:17枚/分
解像度	600dpi×600dpi(読み込み/書き込み)
ファーストコピータイム	モノクロ5.5秒以下(A4ヨコ) カラー7.5秒以下(A4ヨコ)
複写倍率	等倍:1:1±0.8% 固定倍率:400%、200%、141%、122%、115%、 86%、81%、70%、50%、25% ズーム:25%~400%(1%単位の任意選択)(DP使用時25%~200%)
連続複写枚数	1~999枚(テンキー方式)

スキャン機能	
原稿読み取り速度	カラー:35枚/分 モノクロ:40枚/分
スキャンモード	フルカラー/グレー/白黒
最大読み取り範囲	A3サイズ
解像度	600、400、300、200dpi
対応パソコン	IBM PC/AT互換機 (OSとアプリケーションが動作するために十分なCPU、メモリ容量 であること。画像を扱うのに十分なハードディスク容量があること。)
対応OS	Windows95(OSR2)/98SE/Me/NT4.0/2000/XP/Server 2003/Vista
インタフェース	10BASE-T/100BASE-TX
階調	2値、8bitグレー、24bitカラー
読み取りモード	文字、写真、文字+写真、OCR
ファイル形式	TIFF、JPEG、PDF、高圧縮PDF
プロトコル	TCP/IP(FTP、SMTP)
添付ソフトウェア	Scanner File Utility、アドレス帳 for Scanner、Address Editor、 TWAIN Source、DB Assistant、PaperPort Deluxe

※Windowsは米国Microsoft Corporationの米国およびその他の国における登録商標です。
※Windowsの正式名称はMicrosoft Windows Operating Systemです。
※IBM、PowerPC750、PowerPC Architectureは、IBM Corporationの登録商標です。
※プリスクライプ、PRESCRIBEは、京セラ株式会社の登録商標です。
※その他本カタログに記載の会社名および製品名・ロゴマークは、各社の商標または登録商標です。

※製品改良のため、仕様、外観などは予告なく変更することがありますので、営業担当者にお確かめください。
※カタログに記載されている製品の色は印刷のため実際とは異なる場合があります。
※カタログに記載されている画像サンプルは機能説明のために作成したもので実際の出力サンプルとは異なります。
※機械本体価格には、消耗品類の価格は含まれておりません。
※価格およびサービス体系、その他詳しい内容につきましては、営業担当者におたずねください。

プリント機能	
CPU	PowerPC750FL(800MHz)
プリント速度	コピー仕様と同等
ファーストプリントタイム ^{※1}	モノクロ5.5秒以下(A4ヨコ) カラー7.5秒以下(A4ヨコ) ※共にレティ時、データ処理時間を除く
解像度	600dpi多値
ページ記述言語 ^{※2}	プリスクライプ
ページメモリ ^{※3}	標準:256MB(最大1024MBまで増設可)
エミュレートプリンタ	PCL6(PCL5c/PCL-XL)、KPLD3(PostScript3互換)、NEC PC-PR-201/65A、 EPSON VP1000、KC-GL(HP-7550A)、IBM5577 F01/G01
対応プロトコル	TCP/IP、IPX/SPX、Ether Talk、Net BEUI
内蔵フォント	日本語:平成明朝体W3、平成角ゴシック体W5 欧文:アウトラインフォント80種(PCL6)/135種(KPLD)、 ビットマップフォント 1種 OCR文字:OCR-A、OCR-B、OCR-C、カナ
対応OS	Windows95(OSR2以上)/98(SE)/Me/NT4.0/2000/XP/ Server2003/Vista/Mac OS(8.x~X)
インタフェース	高速双方向パラレル(IEEE1284準拠)×1、 10BASE-T/100BASE-TX×1、Hi-Speed USB2.0×1 オプションインタフェーススロット×2(内1つはHDDオプションスロットとして使用)
メモリーカードスロット	1スロット(CompactFlash)MAX256MB※メモリーカードへの書き込み機能搭載
バーコード生成機能 ^{※4}	1次元バーコード(45種類)、2次元コード(PDF417)
フォームオーバーレイ機能 ^{※5}	本体メモリに登録可能(メモリーカードへの登録も可能)
メディアタイプセレクション	○
RAM DISK SYSTEM ^{※6}	○
仮想メールボックス ^{※7}	○

※1 共にレティ時、データ処理時間を除く。
※2 機種により対応するコマンドが一部異なります。
※3 両面印刷を行う場合、また出力するデータによっては、メモリの増設が必要になる場合があります。
※4 読取認識を保證するものではありません。
※5 フォーム数は、登録フォーム容量、プリンタ本体のメモリ容量により異なります。
※6 オプションのプリンタ用ハードディスク装着時には使用できません。
※7 オプションのハードディスクが必要です。
◎コンピュータと本機の間を切り替え機等が装着されている場合、印刷に不具合が生じることがあります。

ファクス機能	
型式	※オプションのFAX System(N)-(2)が必要です。 送受信兼用機
接続回線	加入電話回線、Fネット(G3サービス)
走査線密度	ノーマル:8dot/mm×3.85line/mm ファイン:8dot/mm×7.7line/mm スーパーファイン:8dot/mm×15.4line/mm ウルトラファイン(オプション) ^{※2} :16dot/mm×15.4line/mm
電送速度	3秒未満(UBIG使用時) ^{※2}
走査方式	平面走査
符号化方式	MH、MR、MMR、JBIG
最大原稿サイズ	幅:148~297mm 長さ:148~1,600mm ^{※3}
記録方式	レーザーによる普通紙記録
記録紙サイズ	A3~A5タテ
原稿給紙	自動給紙(100枚)※DP-710装着時
メモリ容量	標準8MB(画像メモリ4MB+ビットマップメモリ4MB) 最大40MB(画像メモリ32MB+ビットマップメモリ8MB)
相互通信	スーパーG3規格機
通信速度	33,600/31,200/28,800/26,400/24,000/21,600/19,200/16,800/14,400/ 12,000/9,600/7,200/4,800/2,400bps(自動シフトダウン方式)

※1 オプションメモリ(MM-13-32)増設時。
※2 A4判700字程度の原稿を標準画質(8×3.85本/mm)で高速モード(33,600bps)で送ったときの速さです。
※3 420mmを超えるサイズは、DP-710-(2)使用時。

※特殊作業(階段作業、クレーン車使用など)の場合、別途料金が必要となりますのであらかじめご了承ください。
国内外で流通する紙幣・貨幣・政府発行の証券類、未使用の郵便切手・官製はがき、政府発行の印紙・証券類を
コピーすることは、法律で禁止されています。
※著作権の目的となっている書類・音楽・絵画・版画・地図・映画・図画・写真などの著作物は、個人的にまたは、家
庭内、その他これに準ずる限られた範囲内で使用するためにコピーする以外は、禁じられています。
※本資料の全部または一部を無断で複写・複製することを禁じます。
※本製品の故障、誤作動やその他の不具合により 生じた直接・間接の損害に関しては当社は一切その責任を負
いませんのであらかじめご了承ください。
※保守サービスのために必要な補修用性能部品の最低保有期間は複写機の製造中止後7年間です。
※本カタログに記載されている仕様・数値等は、一定条件のもとに測定されたものです。実際にはお客様の印刷
環境(気温/湿度、品質維持のための調整動作等)、印刷条件(用紙サイズ、用紙方向、厚紙印刷、印刷原稿等)な
どにより異なります。

オプション機器の仕様

■ 550枚×2段ペーパーフィーダ/PF-710

カセット段数	550枚×2段(64g/m ²)
用紙紙厚	60~105g/m ²
用紙サイズ	A3~A5タテ
電源	本体より供給
大きさ(W×D×H)	585×590×315(mm)
質量	約26kg

■ 3,000枚ペーパーフィーダ/PF-750

カセット段数	3,000枚(1,500枚×2列)
用紙紙厚	60~105g/m ²
用紙サイズ	A4、B5
電源	本体より供給
大きさ(W×D×H)	585×600×314(mm)
質量	約23kg

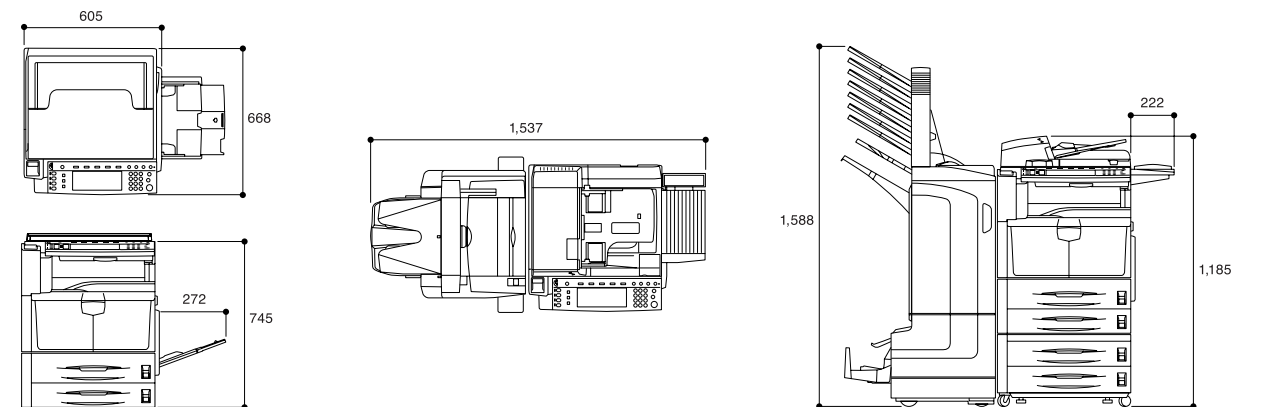
■ 両面原稿自動送り装置/DP-710-(2)

原稿サイズ	A3~A5タテ
原稿の種類	シート
原稿紙厚	ADFモード片面時:35~160g/m ² RADFモード片面時:50~120g/m ²
原稿セット枚数	最大100枚(B4以上は70枚)
電源	本体より供給
大きさ(W×D×H)	571×488×134(mm)
質量	約11.5kg

■ ジョブセパレータ/JS-710

トレイ数	1トレイ
用紙紙厚	60~105g/m ²
用紙サイズ	A3~A5タテ
積載枚数	100枚
電源	本体より供給
質量	約2.3kg

■ 外形寸法



単位:mm

■ 3,000枚フィニッシャ/DF-710-(2)

トレイ数	3トレイ(メイントレイ+サブトレイ2段)
用紙紙厚	メイントレイ:45~105g/m ² サブトレイ(左側):60~105g/m ² サブトレイ(右側):60~105g/m ²
用紙サイズ	メイントレイ:A3~B5 サブトレイ(左側):A3~A6タテ サブトレイ(右側):A3~A6タテ (A4タテ、B5タテは排出不可)
積載枚数	メイントレイ:最大3,000枚 (B4以上は1,500枚) サブトレイ(左側):最大200枚 (B4以上は100枚) サブトレイ(右側):最大50枚
ステイブル	位置(3ポジション): 1ヶ所:手前/奥、2ヶ所:中央 ステイブル枚数:50枚 (B4以上は30枚)
パンチ	2穴(オプションPH-5B)
電源	本体より供給
大きさ(W×D×H)	684×563×1,087(mm)
質量	約48kg

※装着には、JS-710、AK-710が必要です。

■ 1,000枚フィニッシャ/DF-730-(2)

トレイ数	1トレイ
用紙紙厚	64~105g/m ²
用紙サイズ	A3~B5
積載枚数	最大1,000枚(B4以上は500枚)
ステイブル	位置(1ポジション):1ヶ所:奥 ステイブル枚数:30枚 (B4以上は20枚)
電源	本体より供給
大きさ(W×D×H)	558×526×916(mm)
質量	約25kg

※装着にはJS-710が必要です。

■ メールボックス(DF-710用)/MT-710

トレイ数	7トレイ
積載枚数	各トレイ100枚(B4以上50枚)
用紙サイズ	A3~A4タテ
用紙紙厚	60~80g/m ²
排出面	フェイスアップ
電源	フィニッシャ本体より供給
大きさ(W×D×H)	510×400×470(mm)
質量	約10kg

■ パンチユニット(DF-710用)/PH-5B

用紙サイズ	A3~A5タテ
用紙紙厚	45~105g/m ²
穴数	2穴
電源	フィニッシャ本体より供給
大きさ(W×D×H)	82×490×100(mm)
質量	約3kg

■ ブックレットフォルダ(DF-710用)/BF-710

トレイ数	1トレイ
折り可能枚数	1~16枚
中綴じ部数	1~3枚:30部 4~6枚:20部 7~16枚:10部
用紙サイズ	A3、B4、A4タテ
用紙紙厚	60~105g/m ² (81g/m ² 以上は表紙1枚のみ)
電源	フィニッシャ本体より供給
質量	約24kg

価格のご案内

□ 機械本体価格

品名	本体構成	標準価格(税別)	搬入設置料金(税別)
KM-C4035E	●550枚給紙カセット×2段+100枚手差し ●ネットワークプリント・ネットワークスキャン+両面ユニット 標準装備 ※1段目は、B4以上は250枚となります。	1,742,000円	35,000円 ※搬入設置料金は、本体と同時装着されるオプションの取り付け費用が含まれます。

※下取りには別途費用が必要となりますので予めご了承下さい。※本体価格には感光体は含まれておりません。※搬入設置料金には、特殊作業(階段作業・クレーン車の使用など)の場合、別途料金が必要となりますので予めご了承下さい。

□ オプション機器価格

品名	商品内容	標準価格(税別)	取付料金(税別)	
外部オプション	DP-710-(2)※1	両面原稿自動送り装置	170,000円	5,000円
	PLATEN COVER TYPE D※1	原稿マット	8,000円	-
	PF-710	550枚×2段給紙デスク	140,000円	5,000円
	PF-750	3,000枚給紙デッキ	275,000円	5,000円
	CB-700	ノーマルデスク(キャスタ付)	40,000円	-
	JS-710	ジョブセパレータ※DF-710/730-(2)装着時にも必要となります	20,000円	5,000円
	DF-730-(2)※2	1,000枚フィニッシャ	180,000円	5,000円
	DF-710-(2)※2	3,000枚フィニッシャ	290,000円	5,500円
	AK-710	DF-710用アタッチメントキット	10,000円	5,000円
	BF-710	ブックレットフォルダ	140,000円	5,000円
	PH-5B	パンチユニット(2穴)	60,000円	5,000円
内部オプション	MT-710	メールボックス	110,000円	5,000円
	DT-700	ウイングトレイ(原稿台・MK-2取り付け台)	4,000円	1,500円
	FAX System(N)-(2)	FAXキット(ネットワークFAX対応)	150,000円	20,000円
	HS-20A	ハンドセット(FAX用)	10,000円	5,500円
	MM-13-32	FAX用増設メモリ	60,000円	5,000円
	Data Security Kit(D)	セキュリティキット	40,000円	5,000円
	HD-5	ハードディスク(プリンタ用)	98,000円	5,000円
	PM-128H	プリンタ用増設メモリ 128MB	68,000円	5,000円
	PM-256H	プリンタ用増設メモリ 256MB	88,000円	5,000円
	PM-512H	プリンタ用増設メモリ 512MB	140,000円	5,000円
IB-23	セキュリティ対応ネットワークボード(10BASE-T, 100BASE-TX)	29,800円	5,000円	

※1 ご購入の際には、DP-710-(2)もしくはPLATEN COVER TYPE Dの装着が必要となります。※2 フィニッシャ装着には、JS-710が必要となります。また、DF-710装着時には、さらにAK-710-(2)も必要となります。

□ その他オプション価格

品名	商品内容	標準価格(税別)	取付料金(税別)
キーカウンタ※1	コピー使用量を計るカウンタ	7,500円	-
キーカードMK-2※2	部門管理用カードセット	85,000円	8,600円
MCV-1	コインベンダー	298,000円	5,000円
MiBelCa Print	ICカードプライベートプリントシステム 基本セット	98,000円	-

※1 キーカウンタをご利用いただくには、セットパーツキーカウンタが必要です。※2 MK-2を取り付ける場合、別途アタッチメント用パーツが必要となる場合があります。

保守サービスのご案内

KM-C4035Eの保守契約には〈コピーチャージ方式〉と〈スポット方式〉があります。
お買い上げの際にいずれかの方式をお選び下さい。

[コピーチャージ方式]

KM-C4035Eを安定した状態でお使いいただくための保守サービスを提供し、点検及び部品交換を行います。

①機械の修理と点検・ドラム交換

機械が故障した場合はお客さまのご要望により、サービス担当者が訪問し修理いたします。また、必要に応じて故障箇所以外の点検・調整やドラム交換を実施いたします。

②部品交換

修理や点検で部品交換が必要な場合には交換いたします。

□ KM-C4035E

※月額基本料金は、フルカラー、モノカラー、ブラック料金を合算した金額が基本料金を下回る場合に適用されます。

月額基本料金 4,000円(税別)			
カウンタ区間	フルカラー	モノカラー/2色	ブラック
1~1,000	@40.0	@15.0	@8.0
1,001~3,000	@35.0	@13.0	@7.0
3,001~	@30.0	@11.0	@6.0

※コピーチャージ料金には、トナー、感光体、部品の交換・調整に必要な費用が含まれています。
※実際のご請求金額は、ミスコピー及びサービスエンジニアのテストコピーの排除分として、フルカラー3%引き、モノカラー・ブラック2%引きで算出いたします。

※両面コピーの場合は、2カウントとなります。

※コピーチャージ料金の契約有効期限は5年間です。5年経過後は再契約させていただきます。
※ご請求単位は1ヶ月です。

※2色コピーはモノカラーカウントになります。

[スポット方式]

お客様のご要請により、有償で修理・調整を行います。保守サービスの都度、交換した感光体及び部品等の代金・保守サービス料をお支払いいただきます。

※スポット方式はご購入時に感光体(ドラム)をお買い上げいただきます。

KM-C4035E

□ 目的別オプション拡張例

使用用途	コピー・プリント・スキャン	コピー・プリント・スキャン	コピー・プリント・スキャン	コピー・プリント・スキャン	コピー・プリント・スキャン	コピー・プリント・スキャン	
	大容量給紙	多種類給紙	多種類給紙	大容量給紙	多種類給紙	多種類給紙	
	フィニッシング(ステイブル)	フィニッシング(ステイブル)	フィニッシング(ステイブル)	排紙先選択	排紙先選択		
	フィニッシング(パンチ)	フィニッシング(パンチ)	FAX	FAX	FAX		
オプション構成	フィニッシング(中綴じ)	フィニッシング(中綴じ)		セキュリティ対策			
	排紙先振り分け						
両面原稿自動送り装置	DP-710-(2) 170,000円	●	●	●	●	●	
3,000枚 給紙デッキ	PF-750 275,000円	●			●		
550枚×2段 給紙デスク	PF-710 140,000円		●	●		●	
ジョブセパレータ	JS-710 20,000円	●	●	●	●		
1,000枚 フィニッシャ	DF-730-(2) 180,000円			●			
3,000枚 フィニッシャ	DF-710-(2) 290,000円	●	●				
アタッチメントキット	AK-710 10,000円	●	●				
パンチユニット	PH-5B 60,000円	●	●				
ブックレット フォルダ	BF-710 140,000円	●	●				
メールボックス	MT-710 110,000円	●					
FAXキット	FAX System(N)-(2) 150,000円			●	●	●	
セキュリティキット	Data Security Kit(D) 40,000円				●		
KM-C4035E	1,742,000円	2,817,000円	2,572,000円	2,402,000円	2,397,000円	2,222,000円	2,052,000円

※上記金額には、消費税、搬入設置料金は含まれておりません。

□ 消耗品

種類	商品名	サイズ	販売単位	価格(税別)
上質紙 (モノクロ/カラー) (兼用68g/m ²)	FCP-UPA3	A3	500枚×3冊	7,600円
	FCP-UPA4	A4	500枚×5冊	5,300円
	FCP-UPB4	B4	500枚×5冊	9,500円
	FCP-UPB5	B5	500枚×5冊	4,800円
上質紙 (カラー80g/m ²)	イメージA3	A3	250枚×6冊	12,000円
	イメージA4	A4	250枚×10冊	10,000円

品名	サイズ	販売単位	価格
カラーペーパー (ピンク・グリーン・ライトブルー・ク リーム・アイボリー)	A4	500枚×5冊	8,000円
	B4	500枚×5冊	11,000円
	B5	500枚×5冊	5,750円
カートリッジステイブル(SH-10) DF-710用		5,000針/3カートリッジ	5,000円
カートリッジステイブル(No.300) DF-730用		3,000針/3カートリッジ	3,000円

◎詳細については弊社営業担当者におたずね下さい。

◎この価格表に記載された価格及び料金には消費税は含まれておりません。ご購入の際は消費税が別途付加されますのでご承知願います。

◎コピーチャージ方式の契約有効期間は5年間です。5年経過後は再契約させていただきます。

◎上記価格は2007年5月現在のものです。

お客様
相談窓口

0570-046562

受付時間
● 9:00~17:00
(但し、土曜日、日曜日及び祝日は除く)

市内通話料金でご利用いただけます。

<http://www.kyoceramita.co.jp>

京セラミタ株式会社 / 京セラミタジャパン株式会社