

KM-C2630の主な基本性能		KM-C2630	KM-C2630D
機 種		KM-C2630	
型 式	デスクトップ		
原 稿 台 方 式	固定式		
感 光 体	α-Si		
複 写 方 式	電子写真方式		
複 写 方 式	乾式・成分現像方式		
定 量 方 式	ヒートロール方式		
メ モ リ 容 量	標準:256MB(最大512MB+20GBハードディスク) 標準:512MB+20GBハードディスク		
ウォームアップタイム	3分以下		
給 紙 方 式	500枚×1段+手差し(150枚)	手差し(150枚)+両面ユニット	
両 面 印 刷 機 能	オプション	○(標準装備)	
使 用 電 源	AC100V 15A 50/60Hz(共通)		
消 費 電 力	最大1,500W		
大きさ(幅×奥行×高さ)	699×804×1,122(オプションの原稿マット含む)mm		
機械占有寸法(幅×奥行)	1,019×804mm		
質 量	約115kg	約120kg	

コピー機能

機 種	KM-C2630
複 写 原 稿	シート、ブック、立体物
原 稿 サ イ ズ	最大A3サイズ
複 写 サ イ ズ	カセットA3~A5タテ、手差しA3ワイド(305×457mm)~A6タテ、ハガキ※ 欠け幅:後端3mm±2.5mm 手前/奥2mm±2mm/-1.5mm
複 写 速 度	A4ヨコ26枚/分、A3 13枚/分、B4 13枚/分、B5ヨコ26枚/分
解 像 度	横書き:600dpi×600dpi 縦書き:600dpi×9,600dpi相当
ファーストコピー	9.4秒以下(A4ヨコカラー/モノクロ) ※PT-640装着時
複 写 倍 率	等倍:11±0.8% 固定倍率:400%、200%、141%、122%、115%、86%、81%、70%、50%、25%
連 続 複 写 枚 数	スーム:25~400%(1%単位で任意選択) ※DP使用時25~200%
	1~999枚(テンキー方式)

※インクジェット紙には対応しておりません

プリンタ機能 ※オプションのPrintingSystem(T)が必要です。

機 種	KM-C2630
C P U	PowerPC750Cxe(600MHz)
プ リ ン ト 速 度	片面印刷時 26枚/分(A4ヨコ、B5ヨコ、レター) 13枚/分(A3、B4、B5タテ、リーガル) ※手差しトレイからのプリント速度はカセット給紙の場合とは異なります。※手差しトレイから厚紙給紙が可能 厚紙:13枚/分(A4ヨコ)、6.5枚/分(A4タテ~A3) 両面印刷時 24.5イメージ/分(A4ヨコ、レター) 13イメージ/分(A3、B4、リーガル、レジャー) ※2イメージ=両面印刷1枚
ファーストプリントタイム	9.0秒以下 (レター紙、A4) ※データ処理時間を除く
解 像 度	600dpi×960dpi相当
ページ記述言語*	プリスクラフ
メインメモリ**	標準:128MB(最大512MBまで増設可能) DIMMSロット×2
エミュレートプリンタ	NEC PC-PR201/65A、HP PCL6(PCL5c/PCL-XL)、IBM5577 FO1/GO1、EPSON VP-1000(ESC/P24J-B4)、KC-GL(HP 7550A)、KPLD3(日本語ポストスクリプト3互換)
対 応 プ ロ ト コ ル	TCP/IP、IPX/SPX、EtherTalk、NetBEUI
内 蔵 フ ォ ン ト	日本語 平成明朝体™W3、平成角ゴシック体™W5(アウトライン、JIS第一/第二水準準拠) 欧文 アウトラインフォント、B0簿体、ドットマップフォント、1種類OCR文字 OCR-A、OCR-B、OCR-C、カナ Windows95(OSR2.1以上)/95(OS/Me)/NT4.0/2000/XP、Macintosh(System7.8.1~Mac OS X)
メ タ デ ィ タ	高速双向(互換)IEEE1284準拠)×1、ネットワークインタフェース×1、オプションインタフェース×1
メモ리카ードスロット	1スロット(CompactFlash)、MAX256MB(推奨メーカー-SanDisk) ※メモ리카ードへの書き込み機能搭載 ○(モノクロ印刷時のみ) 70%(A3~A4、B4~B5、A4~A5)、81%(B4~A4、B5~A5)、86%(A4~B5)、94%(A4~レター、レター~A4)、98%(A3Full~A3、B4Full~B4、レジャーFull~レジャー、リーガルFull~リーガル、A4Full~A4、レターFull~レター、B5Full~B5、A5Full~A5)、ストックフォーム~A4、ストックフォーム~B4
縮 小 機 能	1次元(コード4(45タイプ)、2次元(バーコード(PDF417))
バーコード生成機能	プリンタコントロールのメモリに登録可能(メモ리카ードへの登録も可能)
フォームオーバーレイ機能**	○
メディアタイプ検出システム	○
HAM DISK SYSTEM**	○
拡張メールボックス**	○

※1 機種により対応するコマンドが一部異なります。 ※2 出力するデータの内容によってはメモリの増設が必要ながあります。
※3 フォーム数は、登録する個々のフォームの容量、プリンタ本体のメモリ容量により異なります。 ※4 オプションのハードディスク装着時には使用できません。 ※5 オプションのハードディスクが必要です。
○本機とPCの間に切り替え機等を装着された場合は、印刷に不都合が生じることがあります。

スキャナ機能 ※オプションのScanSystem(C)が必要です。

機 種	KM-C2630
原 稿 読 み 取 り 速 度	フルカラー21枚/分 モノクロ:31枚/分 (600dpi) ※TWIN Scan時を除く。
スキャンモード	フルカラー/グレイ/白黒
読 大 読 み 取 り 範 囲	A3サイズ
解 像 度	600dpi、400dpi、300dpi、200dpi
対 応 バ ソ ン	IBM PC/AT互換機(OSとアプリケーションが動作するために充分なCPU、メモリ容量であること。 画像を扱うのに充分なハードディスク容量があること。)
対 応 O S	Windows95(OSR2以上)/95(OS/Me)/NT4.0/2000/XP
対 応 プ ロ ト コ ル	TCP/IP
イ ン タ フ ェ ー ス	10Base-T、100Base-TX
解 像 度	2値、8bitグレイ、24bitカラー
読 み 取 り モ ー ド	文字、写真、選在、OCR
圧 縮 方 式	G4(MMR)
フ ァ イ ル 形 式	TIFF、PDF、JPEG(カラー時のみ)
添 付 ソ フ ト ウ ェ ア	Scanner File Utility、アドレス簿For Scanner、Address Editor、TWIN Source、DB Assistant、KM-DocumentBinder(体験版:60日間限定)

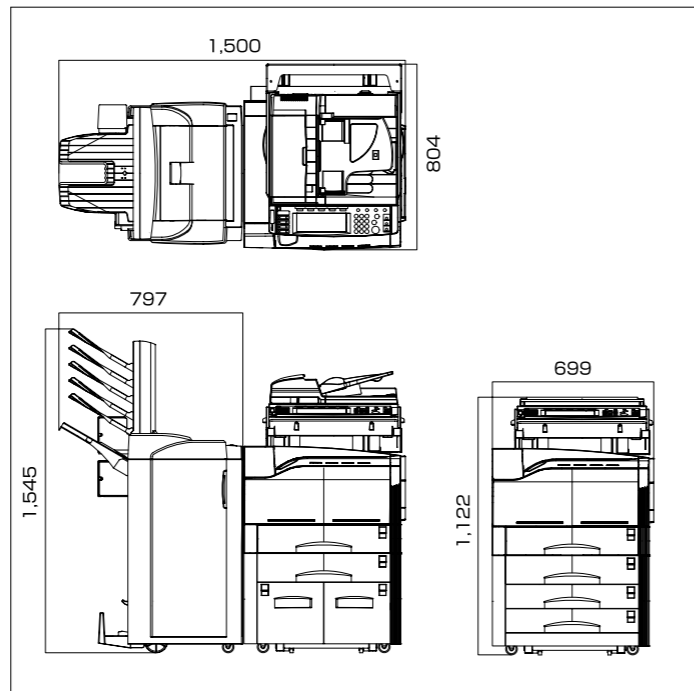
※KM-C2630には電子ノートキット(MB-B)の装着が必要です。
※原稿の連続読み取りを行うには、オプションのSRDF-2が必要です。

FAX機能 ※オプションのFAXSystem(H)が必要です。

機 種	KM-C2630
機 種	送受信兼用機
接 続 回 線	加入電話回線、Fネット(G3サービス)
走 音 線 密 度	ドット:8dot/mm×3,85line/mm ファイン:8dot/mm×7,7line/mm スーパーファイン:8dot/mm×15,4line/mm ウルトラファイン(オプション)*1:1.6dot/mm×15,4line/mm
電 送 速 度	3秒未満(2B/G使用時)**
走 音 方 式	平面走音
符 号 化 方 式	MH、MR、MMR、JBIG
最 大 原 稿 サ イ ズ	幅:148~297mm 長さ:148~1,600mm*3
記 録 方 式	電子写真方式による普通紙記録
記 録 紙 サ イ ズ	A3~A5タテ
原 稿 粘 紙	自動粘紙(100枚) ※オプションのSRDF-2装着時
メ モ リ 容 量	ビットマップ標準:4MB/最大8MB 画像:標準4MB/最大8MB
相 互 通 信	スーパーG3規格機
通 信 速 度	33,600/31,200/28,800/26,400/24,000/21,600/19,200/16,800/14,400/12,000/9,600/7,200/4,800/2,400bps(自動シフトダウン方式)

※1 オプションメモリ(FM-BMB)増設時。 ※2 A4判700字程度の原稿を標準画質(8×3,85本/mm)で高速モード(33,600bps)で送ったときの速さです。 ※3 420mmを超えるサイズは、オプションのSRDF-2装着時。
○これらはいずれも画像情報のみの電送速度で通信の制御時間は含まれておりません。○実際の送信時は原稿の内容、相手機種、回線の状態により異なります。○このカタログに記載されている商品は、国内仕様のため海外では使用できません。○各種サービスの提供を受けている電話回線は、ファクシミリに使用できない場合(キャッチホンなど)があります。○ファクシミリで送られたものは、原稿と寸法が多少異なる場合があります。○電話回線や地域などの状況により、お使いになれないこともあります。○留守番電話接続およびTEL/FAXリモート切替は接続する電話機の機種によって使用できないこともあります。
●オプションのFAX System(H)とScan System(C)を同時に装着した場合は、国際エネルギー基準の適合外となります。

●KM-C2630 外形寸法図 (単位: mm)



※Windowsは米国Microsoft Corporationの米国およびその他の国における登録商標です。
※Windowsの正式名称はMicrosoft Windows Operating Systemです。
※KM-DocumentBinderは京セラマタの商標です。
※PowerPC750/PowerPC Architectureは、IBM Corporationの商標です。
※プリスクラフ、PRESCRIBEDは、京セラ株式会社の登録商標です。
※その他本カタログに記載の会社名および製品名、ロゴマークは、各社の商標または登録商標です。
※製品改良のため、仕様、外観などは予告なく変更することがありますので、営業担当者に確かめください。 ※製品の色は印刷のため実際とは異なる場合があります。 ※カタログに記載されている画像サンプルは機能説明のために作成したもので実際の出力サンプルとは異なります。 ※機械本体画像には、消耗品類の画像は含まれておりません。 ※価格およびサービス体系、その他くわしい内容につきましては、営業担当におたずねください。 ※特殊作業(贈送作業、クレーン車使用など)の場合、別途料金が必要となりますので予めご了承ください。 ※国内外で流通する紙幣・貨幣、政府発行の証券類、未使用の郵便切手、官製はがき、政府発行の印紙、証券類をコピーすることは、法律で禁止されています。 ※国内で流通する紙幣・貨幣、政府発行の証券類、未使用の郵便切手、官製はがき、政府発行の印紙、証券類は、個人的にまたは、家庭内、その他これに準ずる限られた範囲内で使用するためにコピーする以外には、禁止されています。 ※本資料の全部又は一部を無断で複写・複製することを禁じます。
※本製品の故障、誤作動やその他の不具合により生じた直接・間接の損害に関しては、当社はその責任を一切負いませんのであらかじめご了承ください。

THE NEW VALUE FRONTIER



KM-C2630 KM-C2630D



ネットワーク対応カラー複合機(A3対応)カタログ

オフィスのさまざまなニーズが、この複合機を生んだ。



<p>◎ISO14001 認証 京セラ ミタジャパン(株)は、環境マネジメントシステムISO14001認証取得会社です。</p>	<p>京セラ ミタジャパン製品情報ホームページ 製品情報の閲覧の他プリンタドライバのダウンロードができます。 http://www.kyoceramita.co.jp</p>	<p>安全にお使いいただくために ●ご使用前に取扱説明書をよくお読みの上、正しくお使い下さい。 ●表示された正しい電源・電圧でお使い下さい。 ●アース接続を確実に行って下さい。故障や漏電の場合、感電するおそれがあります。</p>
--	--	--

商品のご用命は下記まで

京セラ ミタ株式会社
京セラ ミタジャパン株式会社
〒103-0023 東京都中央区日本橋本町1-9-15

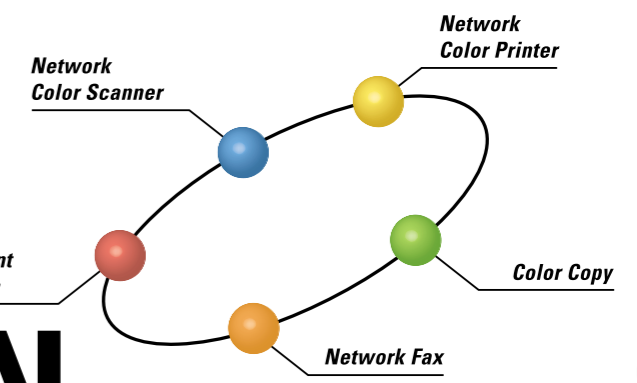
お客様相談窓口
0570-046562
受付時間 ●9:00~17:00 (但し、土曜日、日曜日及び祝日は除く)
市内通話料金でご利用いただけます。

東京(日本橋)・大阪(玉造)・札幌・旭川・仙台・山形・盛岡・秋田・郡山・さいたま・新潟・宇都宮・熊谷・前橋・狭山・千葉・水戸・市川・立川・横浜・厚木・川崎・甲府・名古屋・岐阜・岩倉・岡崎・静岡・浜松・津・富山・石川・長野・松本・寝屋川・堺・京都・奈良・和歌山・神戸・姫路・尼崎・高松・松山・広島・岡山・福山・松江・福岡・佐賀・鹿児島・北九州・大分・久留米・熊本・長崎・宮崎・那覇



このカタログは環境にやさしいエコマーク協定の再生紙と植物性大豆油インキを使用しています。
このカタログは2005年10月現在のものです。

COLOR MULTI FUNCTION



※写真は、KM-C2630DにオプションのSRDF-2、PF-645、DF-610、AK-640A、BF-1、MB-8を装着した状態です。

オフィスの色々な声に、 ピンポイントに答えるのがKM-C2630です。

カラードキュメントを
簡単にデジタル化したい。



こんな時こそ、
KM-C2630の
出番です。

▶ P5

Network
Color Scanner

高画質のプレゼン資料をつくりたい。



でしたら、
KM-C2630を
使うと便利です。

▶ P6

Network
Color Printer

既存のドキュメントを活用し、
一度に大量の資料を社内で配布したい。



だったら、
KM-C2630が
すぐに作ります。

▶ P7

Color Copy

PCでFAXの送受信をしたい。



それなら、
KM-C2630が
引き受けます。

▶ P8

Network Fax

ドキュメント管理の効率化を図りたい。



それは、
KM-C2630に
まかせてください。

▶ P9

KM Document
Flow System

※写真は、KM-C2630DにオプションのSRDF-2、PF-645、DF-610、AK-640A、BF-1、MT-1、MB-8を装着した状態です。

多彩な先進テクノロジーが、 これからのビジネスを変えます。

高解像度600dpiの 高速カラースキニングが可能。

だから、カラーのビジネス文書が、すぐにビジネスで使える即戦力データに早変わりします。
※オプション。

快速カラー/モノクロ26PPM^{*}と 高画質600dpi×9600dpi相当を両立。

だから、ハイクオリティのプレゼン資料がアツという間に完成します。
※A4判コピーモード。

快速コピーと電子ソート^{※1}、 充実のフィニッシング機器^{※2}で製本もラクラク。

だから、手間もコストも時間もかけずに、社内資料やマニュアルなどの冊子を大量制作できます。
※1 KM-C2630には、オプションの電子ソートキット (MB-8) の装着が必要です。 ※2 オプション。

時間も紙もムダにしない、 Network FAX^{*}。

だから、席を立たずに自分のデスクでFAX送受信が可能。どんどん仕事がしやすくなります。
※オプション。

KM Document Flow Systemが ビジネス文書を一元管理。

だから、必要なドキュメントがすぐ手に入る。企業リソースの有効活用にも、役立ちます。

この新しい技術が、パフォーマンスを向上させました。



長寿命アモルファスシリコンドラムで
耐久性抜群。高ボリュームの使用も高い信頼性で応えます。



各現像器ごとにドラムを装備したタンデムレイアウトを採用。これにより
1工程ですべての色が転写されるため高速出力を実現しています。



最新の露光システムの採用でムラのない均一な露光形成を実現。
安定した画質をご提供します。



新開発の高耐久キャリアや新組成トナーなどにより
高次元でカラー現像プロセスをコントロールします。



※写真は、KM-C2630DにオプションのSRDF-2、PF-645、DF-610、AK-640A、BF-1、MT-1、MB-8を装着した状態です。

KM-C2630

カラーも600dpiという 高解像度で高速スキャン。

原稿自動送り装置*にまとめてセットすれば、コピー感覚で快適にスキャンが可能です。スキャン速度は、600dpiの解像度なら、カラー21枚/分、モノクロで31枚/分。カラー文書の電子化もスムーズにできます。さらに原稿によっては重くなるスキャンデータも、ネットワークに負荷をかけないよう本体で圧縮。トラフィックを軽減し、スムーズなデータ処理を実現します。

*オプション (SRDF-2)。

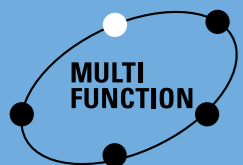
PC送信機能がスキャン後の データをダイレクトにPCへ。

添付ソフトのインストールにより、専用サーバの設置なしに、ネットワークスキャナとして使うことが可能。スキャンデータを本体操作パネルからネットワーク上の任意のPCフォルダへダイレクトに送信できます。ファイル形式はTIFF、PDF*1、JPEG*2の中から選択。またTWAIN対応のアプリケーションからネットワーク上のKM-C2630に接続してスキャンもできます。

*1 Hyper GEAR, Inc製PDF変換ライブラリを使用。*2 カラーのみ



*Scanner機能はオプションです。



Network Color Scanner

カラーでのスキャンがスムーズにでき、配信も可能。
さまざまな文書もわかりやすくファイリング。すぐに活用できます。

E-mail送信機能により、 データをダイレクト配信。

送信先を操作部でセレクトして、コピーと同じように読み込ませるだけで、スキャンデータをメールの添付ファイルとしてSMTPサーバに直接送信できます。さらに、同報機能を使うことにより、複数の送信先の同時選択が可能。同梱のアドレス帳 for ScannerをクライアントPCにインストールし、よく使う送信先の登録をすれば本体操作パネルから容易にアドレス帳を参照できます。Outlook Expressなどのメーラーに登録されているアドレス情報もCSV形式でインポート可能です。



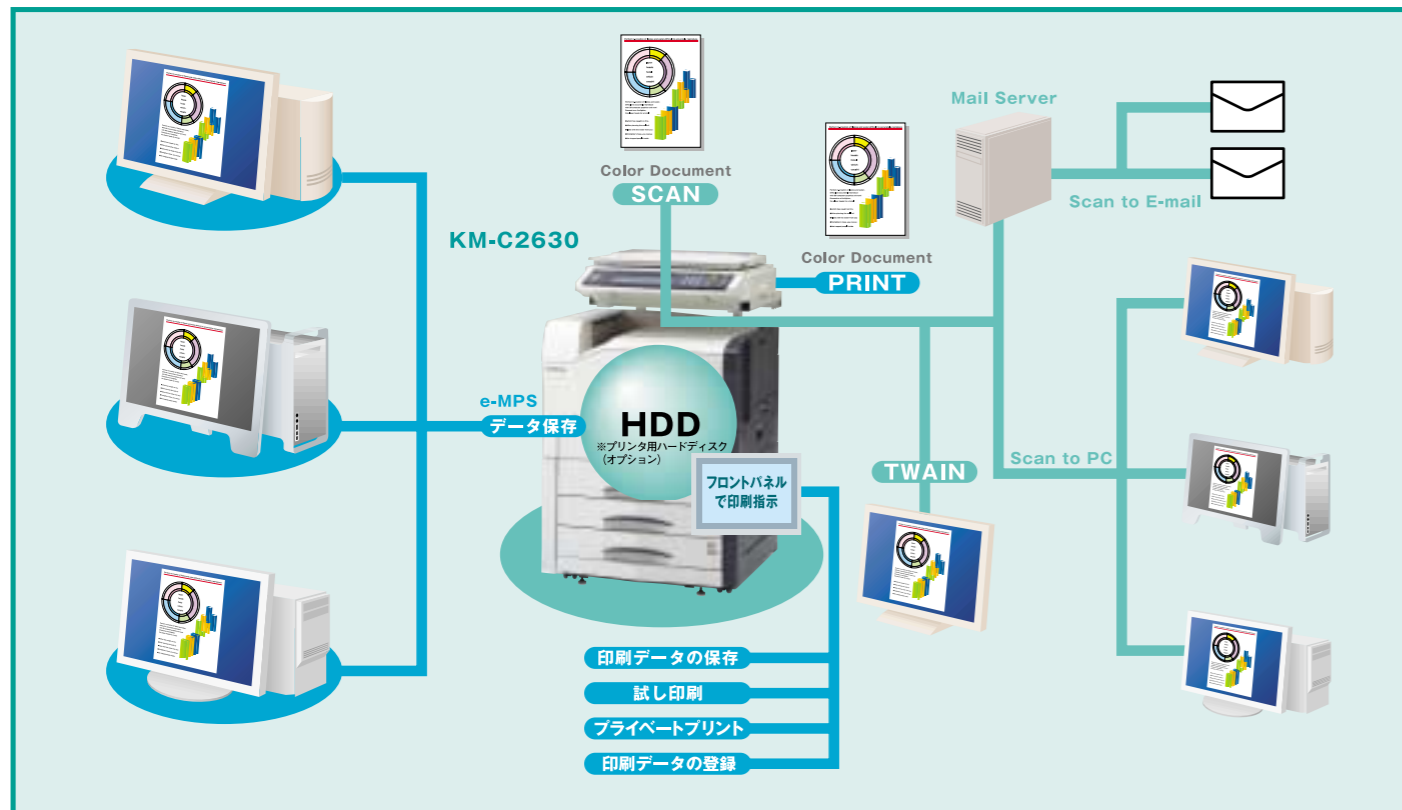
文書管理ソフトで ドキュメントをファイリング。

企画書やファクス書類、写真、名刺など、オフィスのあらゆるドキュメントを文書管理ソフト「KM-DocumentBinder*」で簡単にファイリング可能です。各ドキュメントはサムネイル(縮小)画像で一覧表示。ファイル名、作者名、作成日などさまざまなキーワード検索ができ、必要な書類を瞬時に見つけることができます。

*体験版がScan System (C)に添付されています。(60日間期間限定)。正規版は、別途ご購入が必要です。



●KM-C2630 Network (Scanner&Printer)



高性能コントローラにより、クラス 最高レベルのプリントスピードを実現。

高速高性能CPU、PowerPC750CXe (600MHz)を採用し、メモリは128MB搭載。さらに、システムバスクロックは133MHzを実現しています。高性能グラフィックプロセッサや高速化されたファームウェアなどにより、カラー/モノクロ共に26枚/分*というスピードでストレスなく出力します。

*A4判ヨコ、コピーモード。

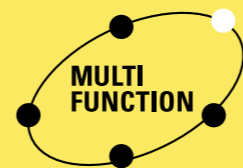
Ethernetはもちろん、無線LANなど 幅広いネットワーク環境に対応。

10Base-T/100Base-TXに対応したネットワークインタフェースボードを標準装備。TCP/IP、IPX/SPX、Net BEUI、EtherTalkなどのプロトコルをサポートしています。また、IEEE802.11b対応無線LANボードIB-22*を装着すれば、LAN領域内ならどこでも自由にワイヤレスでプリントアウトができます。

*オプション。

ネットワーク上のプリンタを 一元管理。KM-NET VIEWER

ネットワーク管理ソフトKM-NET VIEWERを標準サポート。プリンタの設定や用紙サイズ、用紙/トナーの残量確認などをPC画面上に3Dグラフィックスでわかりやすく表示。管理者がネットワーク上のプリンタをまとめて監視できるため、消耗品の発注や在庫管理がしやすくなり、トータルな作業の効率化を図ることができます。



Network Color Printer

高速高画質はもちろん、幅広いネットワークに対応。
オフィスのメインプリンタとしても使えます。

*Printer機能はオプションです。



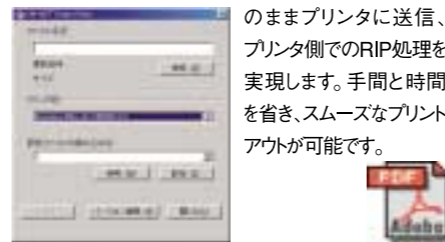
基幹プリンタにはかかせない、 多彩なエミュレーション。

世界標準のHP PCL6をはじめ、多彩なプリンタエミュレーションをご用意。さまざまな環境にも柔軟に対応しています。また、エミュレーションカードの追加なしでも、ホスト系基幹業務プリンタとしても使用できます。さらに、HP7550Aをサポート。CADデータの高品質カラープリントを実現します。

- HP PCL6
- NEC PC-PR201/65A
- IBM5577 F01/G01
- EPSON VP-1000 (ESC/P24J-84)
- KC-GL (HP 7550A)
- KDPL3 (日本語ポストスクリプト3互換)

Reader不要、PDFファイルを開かずにそのままプリントが可能。

「KM-NET for Direct Printing」を使用すれば、リーダ画面を開いてからの出力指示やPCのRIP処理などの面倒な作業をしなくても、PDFファイルのままプリンタに送信、プリンタ側でのRIP処理を実現します。手間と時間を省き、スムーズなプリントアウトが可能です。



システム構築も簡単。ページ記述 言語、プリスクライブを搭載。

KM-C2630は、独自のページ記述言語「プリスクライブ」を搭載。わかりやすいテキスト記述(ASCII)ができるため、システム構築の時間と手間を軽減します。



e-MPS (enhanced Multiple Printing System) で、 プリンティング環境が快適に。

オプションのハードディスクを使用すれば、多彩な印刷ジョブの実行が可能になるe-MPS(enhanced Multiple Printing System)に対応することが可能です。



- ①手軽に再出力できる(クイックコピー)印刷したあとも、データをそのままハードディスク内に保存。再度出力する必要があった場合にも、PCから指示することなく、本体操作パネルからの指示で任意の部数を印刷でき、印刷の効率を向上させます。また、データは電源を切った際に自動的に消去されます。
- ②まず原稿チェックし、清書印刷できる(試し印刷)複数部の出力設定であっても、まず1部のみを印刷。

内容を確認し、問題がなければ本体操作パネルからの指示によって、残りの部数を印刷します。ミスプリントによる作業時間、用紙、トナーのムダをなくします。

③機密文書、親展文書も安心して印刷できる(プライベート印刷)PCから出力指示すれば、印刷データを送信後に、本体操作パネルにてパスワード入力によるプライベート印刷が可能。機密文書/親展文書も他人に見られることなく、安心して印刷ができます。

④伝票や定型書類のフォーム登録に(印刷データの保存)PCから送信された印刷データをハードディスクに保存。データは本体操作パネルの指示によって、好きなときに好きな部数だけ印刷したり(パスワード設定も可能)、消去したりできます。

文字の入力送信だけで文書フォーマット への入れ込み出力が可能。

KM-C2630は帳票や定型フォームの印刷に便利なフォームオーバレイ機能を搭載しています。プリンタに書類フォーマットを事前登録しておけば、あとは文字データの入力送信だけで、バリエーションも豊富なカラー帳票が、印刷時間や印刷コストを抑えて作成できます。また、Windows用フォームオーバレイユーティリティ「FC-5C」*を使えば、パソコン上でフォーム作成やイメージデータの貼付も容易にできます。

*オプション

1枚から高速。 ファーストコピー9.4秒*以内。

1枚目のコピースピードをさらにアップ。ファーストコピー9.4秒以内という速さを実現。複数枚の書類を少数コピーするときや1枚だけの原稿をコピーするときなどに威力を発揮します。

*フェイスアップトレイ (PT-640) 装着時。

両面出力*も快速処理。

片面時26枚/分 (A4) のスピードに加え、両面時も24.5イメージ/分*2の快速処理を実現しています。オフィスドキュメントの標準となっている両面もストレスのないスピードで応えます。

*1 オプション。KM-C2630Dは標準対応。
*2 2イメージ=両面印刷1枚 (A4)。

使いやすく豊富な 画像調整機能。

「鮮やかに」「シックに」などの感覚的表現で画質の変更が可能なワンタッチカラー調節機能を搭載。カラーバランスやシャープネス、色相なども手軽に調整できます。美しくカラー出力するために、ドキュメントイメージに合うニュアンスのコントロールを容易にしました。

カラー用紙/モノクロ用紙を 自動判別。

カラー/モノクロ用の用紙種別をカセットごとに登録可能。自動的に用紙を選択します。コピー時の用紙指定、用紙交換の手間を省き、作業効率をアップさせます。

エコモードでトナー消費量を 大幅に低減。

トナーの消費を抑えるエコモードを搭載。拡大・縮小時などの試しコピーに活用することで、トナーを節約することができます。

便利な自動ページ 印字機能を搭載*。

コピー出力紙の下部中央に、ページナンバーを自動挿入。ページ順が一目で分かります。

* KM-C2630には、オプションのMB-8の装着が必要です。

カラーコピーの視認性を 大きく向上。

カラーコピーによく見られる文字のテカリをしっかりと抑制。視認性を大きく向上させました。

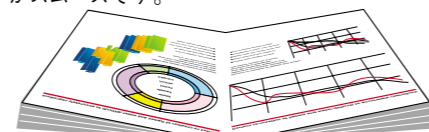
用紙の回転がスムーズにでき、 便利に仕分けが可能。

画像メモリには、大容量の256MBを標準*1搭載。回転コピー機能を標準装備しているため、A4以下のサイズであれば原稿と異なる向きの用紙がセットされていても画像を自動的に90度回転させます。用紙選択や原稿セットなどの手間を省きます。また本体に同サイズの用紙をタテ/ヨコともにセットしている場合、複数部出力すると、1部ごとに90度回転させて出力*2できるので、仕分けが簡単です。

*1 KM-C2630 (KM-C2630Dには512MB+20GBハードディスク標準搭載)。
*2 網内排紙時のみ。KM-C2630の場合、MB-8の装着が必要です。

週刊誌とじ用の面付けをはじめ、 いろんな加工ができます。

電子ソート機能*1を使用すれば、さまざまな加工ができます。多枚数にわたる原稿も自動で週刊誌とじ用面付けが可能。読みやすい資料を作成できます。また、オプションのフィニッシャを装備することで、仕分け、ステイプルまでの自動処理が可能。さらにブックレットフォルダ*2を追加すると中折り・中綴じの処理もでき、製本までの仕上げがスムーズです。



*1 KM-C2630にはオプションの電子ソートキット(MB-8)が必要です。両面対応時。
*2 オプション(BF-1)。

簡易ポスターも容易に製作可能。 らくらく拡大連写機能。

拡大連写機能を搭載したことにより、分割出力されたコピーをつなぎ合わせ、最大A0判の簡易ポスターを製作することができます。

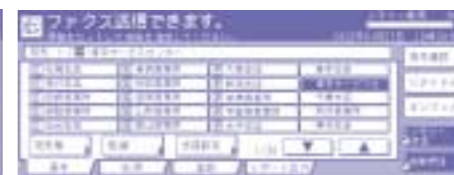
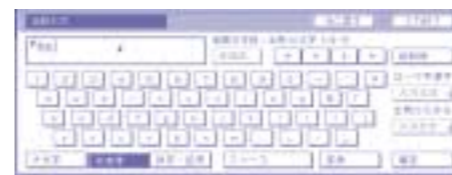
* KM-C2630には、オプションのMB-8の装着が必要です。

KM-C2630にて下記機能を使用するにはオプション のMB-8(電子ソートキット)の装着が必要です。

割り込みコピー、配布コピー、表紙つけ、プレゼンモード、OHP合紙モード、試しコピー、再コピー、連続読み込みコピー、応用コピー、部門管理、電子ソート、回転ソート(フィニッシュ装着時不可)、書込み余白、サイズ統一、両面/分割コピー、拡大連写、ページ印字、とじしろ、表裏独立設定(等倍)、集約コピー

ワイドタッチパネルで宛先入力もPC感覚の簡単さ。

ワイドタッチパネルに、指で直接操作できるソフトキーボードを採用。宛先入力もPC感覚で行うことができます。さらに事前に入力・登録したアドレスを1画面で20件表示することができ、ワンタッチアドレスキーを使うことにより、送信先の検索および実行がすばやく行えます。



文字入力をより効率化させる 連文節変換。

自局登録や宛先登録時の文字入力は、便利な連文節変換を採用しています。

*日本語変換はオムロンソフトウェア株式会社のモバイルWnnを採用しています。
“Mobile Wnn” (C) OMRON SOFTWARE Co., Ltd.
1999-2002 All Rights Reserved.

JBIG圧縮で階調まで美しく、 高速送信。

地図や写真などのデータの大きな原稿も、JBIG圧縮技術によって高品質のまま圧縮できます。3秒以内*に送信できるので、手早く作業が進められます。

*JBIG使用時、A4。

最大登録件数600件。 お得意先へのFAXもラクにできます。

宛先は最大600件登録できます。会員向け同報発信*や関係企業向け、全国の支店網などへの発信など、宛先の登録が大量に必要なオフィスにはうれしい機能です。

*同報発信は300件まで指定可能。

原稿のタテ・ヨコを気にせず 送受信が可能。

送信時には相手先FAXの用紙セット方向に、受信時には本体にセットされている用紙の方向に合わせて自動的に画像を回転させて出力することができます。これにより、原稿や用紙のセット方向を気にせずにFAXの送受信ができます。

PCからダイレクトにFAXできる Network FAX。

PCで作成した文書を、紙に出力することなくPC上からダイレクトに送信することが可能です。送信結果とFAXの到着はメールで通知されるので、確認が容易にできます。また受信FAXもPDF、TIFFの電子データとしてPCに取り込み可能。受信FAXを共有化し、FAX文書を一元管理することができます。

*オプションのScan System (C)、FAX System (H) キットが必要です。
各PCにKM-Network FAX Systemドライバのインストールが必要です。
*Network FAX使用時は、機械を使用しない状態で所定の時間(最大240分まで設定可能)を過ぎると低電力モード(プレヒート)に入ります。その際、マシン本体のプレヒートを解除してください。

Network FAXの機能

【送信状の添付】

KM-Network FAXドライバでPCからダイレクト送信するとき、コメントを書いた送信状を添付することができます。

【送受信結果通知】

送受信結果はメールで通知。PCでFAX送受信の結果を確認することができます。ネットワーク上のPCフォルダに送受信したFAX文書を転送して保存することができます。

【受信結果レポート】

送信結果とFAXの到着はメールで通知。その後、紙にも出力することができます。

【受信データ配信】

受信したFAX文書はネットワーク上のPCに転送。あらかじめ設定されたフォルダへ直接配信したり、メール添付でFAXデータをクライアントPCに受信したりすることができます。

【専用アドレス帳】

PCからのダイレクト送信は、同梱のアドレス帳for Network FAXに登録した相手先から選択できます。アドレス、グループ合わせて3,000件の登録が可能。デジタル複合機に登録されているアドレスのインポートもスムーズにできます。

従来のFAXはアナログ電話1回線のみ対応でした。KM-C2630は同時にアナログ2回線にまで拡張できるマルチポート対応が可能です。同時送受信や順次同報が可能となり、作業時間を大幅に短縮することができます。一斉に大量のFAX送信を行う場合には、2回線使用することにより、半分の時間で送信が完了します。また受信中の送信作業も可能となり、FAX業務の効率を向上します。

*オプションのMP-70が必要です。



MULTI FUNCTION color Copy

カラーもモノクロも、きもちよいスピードと高画質を実現。
オフィスワークを力強くサポートします。

みんなに使いやすく。 液晶ワイドタッチパネル。

操作部にはワイドタッチパネルを装備し、グラフィカルなガイダンスを表示。多彩な機能もマニュアルレスで操作できます。また操作に不慣れな方も、わかりやすいナビゲートによって、違和感なくさまざまな機能を活用することができます。



*写真はカタログ用に撮影したもので、実際とは異なります。

MULTI FUNCTION Network FAX

Network FAX

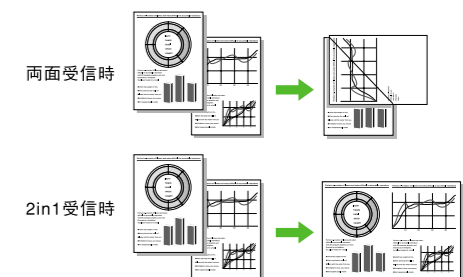
Network FAXで、レスペーパーと作業効率の大幅アップを実現。快適なビジネス環境を提供します。

コンパクトに受信可能な両面受信と2in1受信機能。

受信FAXを両面印刷で出力する両面受信機能により、ペーパーレス化はもちろん、文書のコンパクト化を実現します*1。さらに両面原稿の送信も可能*2です。また、A5(ヨコ)の原稿を2枚受信すると自動的にA4用紙1枚にまとめて出力できる*3 2in1受信機能も

搭載。さまざまな用途に使用できるのはもちろん、用紙の節約に貢献します。

*A3・B4原稿は縦長、その他サイズは縦長を想定し、両面受信時は原稿の向きや大きさに応じて、常に左向きで印刷されるように裏面の天地を自動的に逆さにします。
*1 両面ユニット装着時、KM-C2630Dは標準装備。*2 オプションSRDF-2装着時。
*3 送信内の連続する2ページが同一の解像度の場合のみ。



ファイルが保管しやすく、文書のデータセンターとしても使えます。

スキャンデータ送信時には、指定したPCのサブフォルダまでを操作パネルで表示可能。ダイレクトにPCの任意の階層フォルダを指定して送信することができます。また、このときにインデックス登録機能を活用することで、ファイル名、キーワードなどをスキャンデータのファイル情報として合わせて登録することができます。

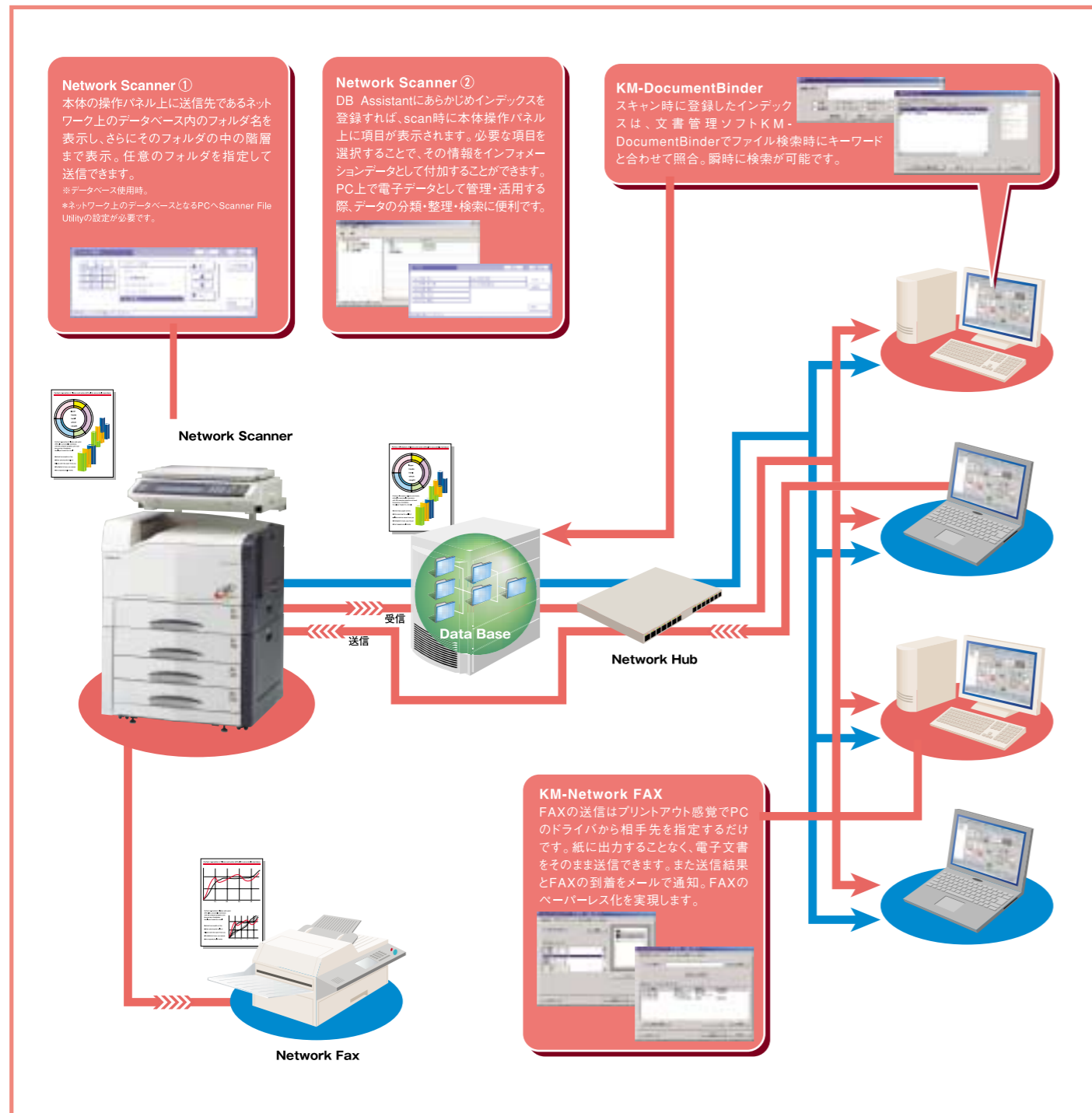
文書のファイリングが簡単。文書管理ソフトとの連携により、必要なファイルをすぐ検索可能。

文書管理ソフトKM-DocumentBinder[®]と連携すれば、登録した文書情報からも、ファイルの検索時にキーワード照合ができます。またサムネイル(縮小)表示で、登録されたファイルのイメージを一覧チェック可能。さらにNetwork FAXで受信したデータも閲覧できます。必要なファイルが見つげやすくなりました。

※体験版がScan System (C) に添付されています。(60日間期間限定)。正規版は、別途ご購入が必要です。

他のデータベースともスムーズな連携を実現。

KM-Document Flow Systemでは、さまざまな文書管理システムとダイレクトに連携することが可能です。たとえば、NotesやSQLで構築されたデータベースやエンタープライズ系データベースとも、スムーズに連携。一元的に管理することができます。



Support & Service

部門ごとのマシン使用状況をトータルで管理。 KM-Net for Accounting

部門コード(8桁まで指定可能)を使用者ごとに設定しておけば、どの時間が何枚出力したのかを管理することができます。さらに、コピー、プリンタ、FAX、そしてスキャナもすべて統一の部門コードで使用できます。この情報は、ネットワーク上のPCから見ることができ、経費管理のための使用状況が把握しやすく、無駄な出力を防ぐことができ、用紙の削減に貢献します。

※オプションのPrinting System (T)、MB-8の装着が必要です。

万一のトラブルにも 安心のフェールセーフ機構。

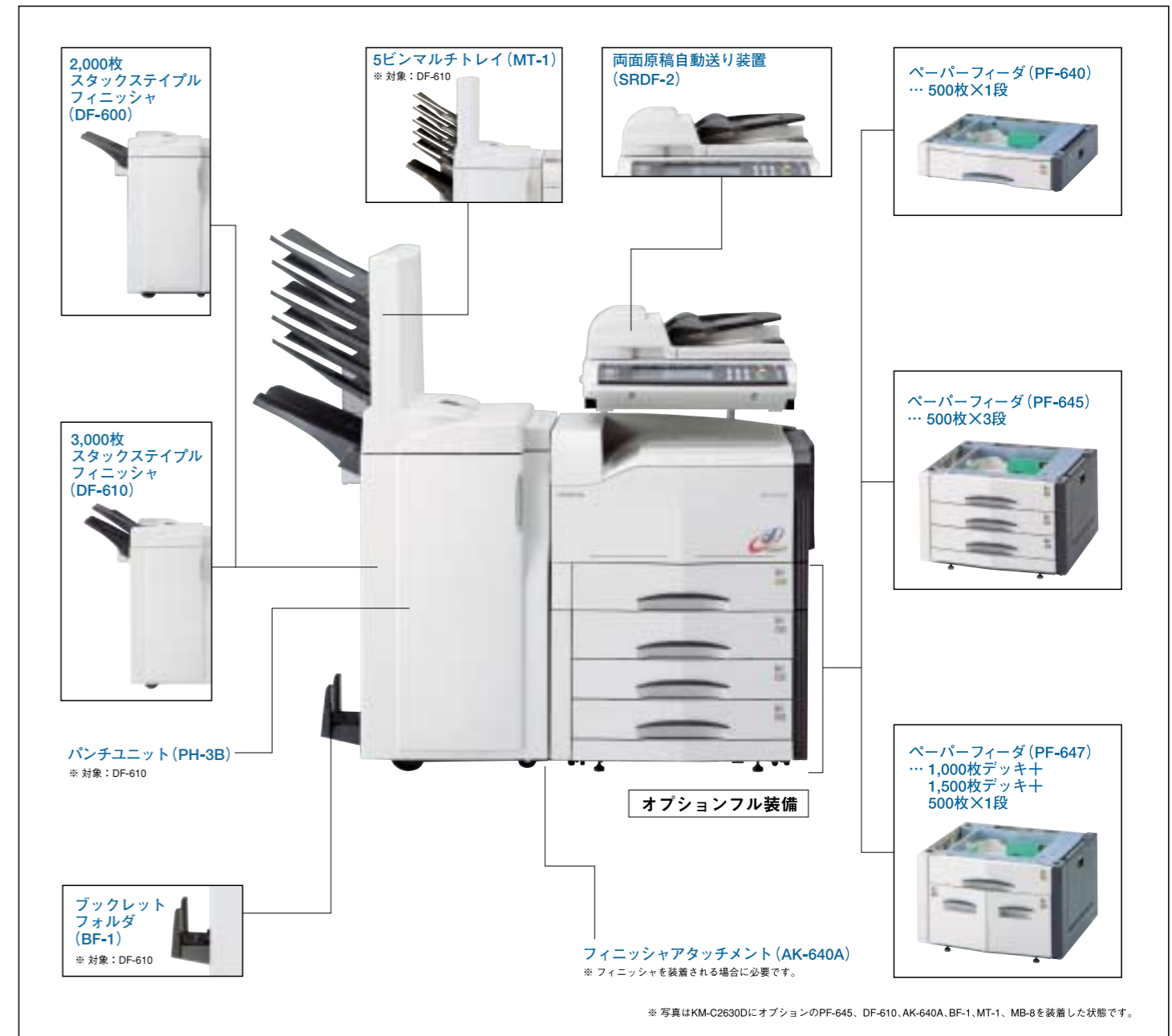
たとえば各カセットや両面ユニットの部分的な機能にトラブルが生じた場合にも、自動的に故障部分を切り離し、それ以外の機能を継続的に稼働させることが可能。完全なシステムダウンを回避することができます。マシンダウンによる業務ストップのリスクを最小限に抑えることができます。

マシンの管理をオンラインサービスで対応。 Kyocera Mita Telemetering Service

万一、マシントラブルが発生した場合、その内容の自動通知や故障箇所のリセットカウンター自動検針などをオンラインで行うKMAS (Kyocera Mita Administration System) が迅速に対応します。京セラ製PHS (PM-02) 端末によりお客さまの回線を占有することなく遠隔診断が可能。さらに便利なサービスもご用意しています。



主な商品構成例 用途により、いろいろ選べる便利な商品構成。



※写真はKM-C2630DにオプションのPF-645、DF-610、AK-640A、BF-1、MT-1、MB-8を装着した状態です。

MULTI FUNCTION

KM Document Flow System

スキャンデータも、FAXも。あらゆるビジネス文書を一元管理するドキュメントソリューション。

