

■基本性能		
	KM-6030	KM-8030
型式	コンソール	
原稿台方式	固定	
感光体	a-Si (アモルファスシリコン)ドラム	
複写方式	半導体レーザー+電子写真方式	
現像方式	乾式一成分現像方式	
定着方式	ヒーローール方式	
メモリ容量	画像メモリ:40GB ヒットマップメモリ:128MB	
ウォームアップタイム*	45秒以下	120秒以下
給紙方式	550枚×2段+1,500枚デッキ+1,500枚デッキ+100枚(手差し)	
使用電源	AC100V 15A 50/60Hz(共通)	
消費電力	コピーモード	最大1.5kw(フルオプション時)
	レディモード	399W以下
	低電力モード	126W以下
	オフモード	8W以下
	エネルギー消費効率	205Wh/h
大きさ(幅×奥行×高さ)	本体:1,480×783×1,190mm (W×D×H)	
機械占有寸法(幅×奥行)	本体:1,480×783mm フルシステム:1,848×783mm	
質量	約195kg	

*23℃、50%RH環境下での仕様です。

■両面原稿自動送り装置(標準装備)		
	KM-6030	KM-8030
原稿サイズ	A3~A5タテ	
原稿の種類	シート	
原稿紙厚	45~160g/m ²	
原稿セット枚数	最大200枚(50~80g/m ²) ※オートセレクション時:30枚以下	
電源	本体より供給	

■コピー性能		
	KM-6030	KM-8030
複写原稿	シート、ブック、立体物	
原稿サイズ	最大A3(297×420mm)	
複写サイズ	カセット:A3~A5タテ デッキ:A4ヨコ、B5ヨコ 手差し:A3~B6タテ、ハガキ 欠け幅:先後端3.0±2.5mm以下、左右2.0±2.0/-1.5mm	
複写速度	A4:60枚/分 A3:31枚/分 B5:60枚/分 B4:37枚/分	A4:80枚/分 A3:41枚/分 B5:80枚/分 B4:50枚/分
解像度	読み込み	600dpi×600dpi
	書き込み	1800dpi相当×600dpi
ファーストコピータイム	3.6秒以内	2.9秒以内
複写倍率	等倍:1:1±0.8% 固定倍率:400%、200%、141%、122%、115%、86%、81%、70%、50%、25% ズーム25~400%(1%単位)任意設定) ※DF使用時25~200%	
連続複写枚数	1~9,999枚	

■プリンタ機能 ※オプションのPrint/Scan System (V) が必要です。		
	KM-6030	KM-8030
CPU	PowerPC 750FX (600MHz)	
プリント速度	60枚/分※A4判コピーモード	80枚/分※A4判コピーモード
ファーストプリントタイム	5秒以下(レディ時、A4)	
解像度	Fast1200モード:1800dpi相当×600dpi、600dpiモード:600dpi×600dpi、300dpiモード ※KIRIにより2400dpi相当×600dpiのスムージング処理が可能	
ページ記述言語*1	プリスクライプ	
ページメモリ*2	標準64MB(最大576MBまで増設可能)	
エミュレートプリンタ	NEC PC-PR201/65A、HP PCL6、EPSON VP1000(ESC/P24J-B4)、FMPR-3591F1、 IBM 5577 F01/G01、KC-GL(HP7550A)、KPDLL3(オプション/日本語がスクリプト3互換)	
対応プロトコル	TCP/IP、IPX/SPX、Ether Talk、Net BEUI	
内蔵フォント	日本語:平成明朝体™W3、 平成角ゴシック体™W5(アウトライン・JIS第一/第二水準準拠) 欧文:アウトラインフォント80種類(PCL6)/136種類(KPDL3)、 ビットマップフォント1種類 OCR文字:OCR-A、OCR-B、OCR-カナ	
インタフェース	高速双方向パラレル(IEEE1284準拠)×1、ネットワークインタフェース(10/100Base-TX)×1、 Hi-Speed USB2.0×1 オプションインタフェーススロット×1、HDDスロット(オプション)	
対応OS	Windows95(OSR2以降)/98(SE)/Me/NT4.0/2000/XP/Server2003/Vista Mac OS(System7.6.1~MacOS X ※オプション)	
メモリーカードスロット	1スロット(CompactFlash™/Max256MB) ※メモリーカードへの書き込み機能搭載	
両面印刷機能	○(標準)	
縮小機能	70%(A3→A4、B4→B5、A4→A5)、81%(B4→A4、B5→A5)、86%(A4→B5)、 94%(A4→レター、レター→A4)、98%(A3(Full)→A3、B4(Full)→B4、リーガル(Full)→リーガル)、 A4(Full)→A4、レター(Full)→レター、レター(Full)→レター、 B5(Full)→B5、A5(Full)→A5、ストックフォーム→A4、ストックフォーム→B4	
バーコード生成機能	1次元バーコード(45タイプ)、2次元コード(PDF417)	
フォームオーバーレイ機能*3	プリンタのハードディスクに登録可能(メモリーカードへの登録も可能)	
メディアタイプセレクション*4	○	
RAM DISK SYSTEM*4	○	
仮想メールボックス*5	○	

*1 機種により対応するコマンドが一部異なります。

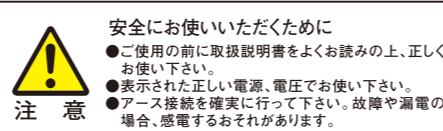
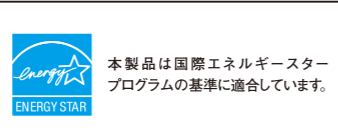
*2 両面印刷を行う場合、また出力するデータによっては、メモリの増設が必要になる場合があります。

*3 フォーム数は、登録する個々のフォームの容量、プリンタ本体のメモリ容量により異なります。

*4 オプションのプリンタ用ハードディスク装着時には使用できません。

*5 オプションのプリンタ用ハードディスクの装着が必要です。

○本機とPCの間に切替機等装着した場合、印刷に不具合が生じることがあります。



京セラミタジャパン製品情報ホームページ <http://www.kyoceramita.co.jp>
製品情報の閲覧の他プリンタドライバのダウンロードができます。

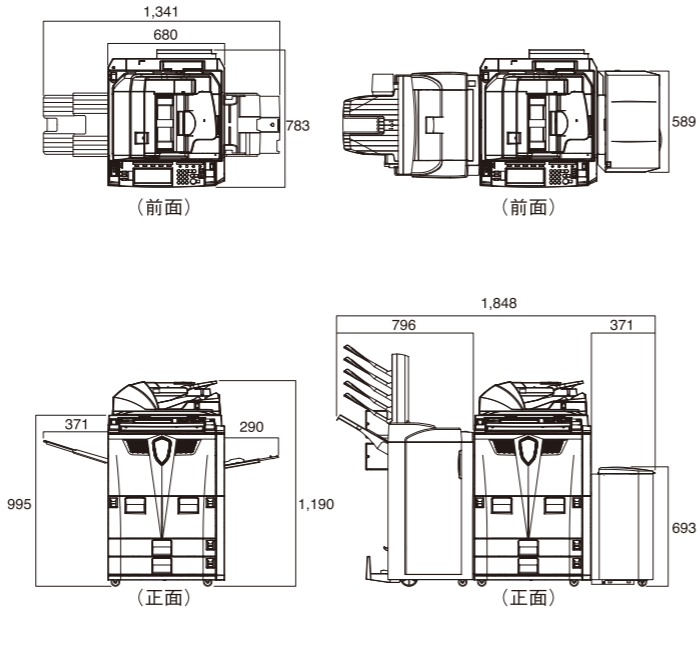
商品のご用命は下記まで



このカタログは環境にやさしいエコマーク認定の再生紙と植物性大豆油インキを使用しています。
このカタログは2008年1月現在のものです。

■スキャナ機能 ※オプションのPrint/Scan System (V) が必要です。		
	KM-6030	KM-8030
原稿読み取り速度	80枚/分 ※A4、600dpi、文字+写真モード	
スキャンモード	モノクロスキャン	
最大読み取り範囲	A3	
解像度	600、400、300、200dpi	
対応パソコン	IBM PC/AT互換機(OSとアプリケーションが動作するために充分なCPU、メモリ容量であること。画像を扱うのに充分なハードディスク容量があること。)	
対応OS	Windows95(OSR2以降)/98(SE)/Me/NT4.0/2000/XP/Vista	
インタフェース	10Base-T、100Base-TX	
階調	2値/dot 256階調(誤差拡散処理)	
読み取りモード	文字、写真、文字+写真、OCR	
圧縮方式	G4(MMR)	
ファイル形式	TIFF、PDF	
プロトコル	TCP/IP	
添付ソフトウェア	Scanner File Utility、アドレス帳、Address Editor、TWAIN Source、PaperPort Deluxe	

■外形寸法 単位:mm



※Windowsは米国Microsoft Corporationの米国およびその他の国における登録商標です。
※Windowsの正式名称はMicrosoft Windows Operating Systemです。
※PaperPort Deluxeはスキャンソフトの登録商標です。
※IBM、PowerPC750、PowerPC Architectureは、IBM Corporationの登録商標です。
※プリスクライプ、PRESCRIBEは、京セラ株式会社登録商標です。
※その他本カタログに記載の会社名および製品名・ロゴマークは、各社の商標または登録商標です。

※製品改良のため、仕様、外観などは予告なく変更することがありますので、営業担当者にお確かめください。※製品の色は印刷のため実際とは異なる場合があります。※カタログに記載されている画像サンプルは機能説明のために作成したもので実際の出力サンプルとは異なります。※機械本体価格には、消耗品類の価格が含まれておりません。※価格およびサービス体系、その他くわしい内容につきましては、営業担当者におたずねください。※特殊作業(階段作業・クレーン車使用など)の場合、別途料金が必要となりますのであらかじめご了承ください。国内外で流通する紙幣・貨幣・政府発行の証券類、未使用の郵便切手・官製はがき、政府発行の印紙・証券類をコピーすることは、法律で禁止されています。※著作権の目的となっている書類・音楽・絵画・版画・地図・映画・図面・写真などの著作物は、個人的にまたは、家庭内、その他これに準ずる限られた範囲内で使用するためにコピーする以外は、禁じられています。※本資料の全部または一部を無断で複写・複製することを禁じます。本製品の故障・誤作動やその他不具合により生じた直接・間接の損害に関しては当社は一切その責任を負いませんのであらかじめご了承ください。※保守サービスのために必要な補修用性能部品の最低保有期間は複写機の製造中止後7年間です。※本カタログに記載されている仕様・数値等は、一定条件のもとに測定されたものです。実際にはお客様の印刷環境(気温/湿度、品質維持のための調整動作等)、印刷条件(用紙サイズ、用紙方向、厚紙印刷、印刷原稿等)などにより異なります。

THE NEW VALUE FRONTIER



KM-6030
KM-8030



※オプション

進化した基本性能が、ビジネスを変えていく。



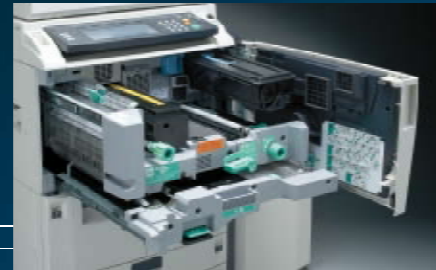
基本性能という原点を高め、より使いやすく、より速く。デジタル複合機は、次のステージへ。

Universal Design/User Benefit



引き出し/押し込みが軽快な給紙カセット。

カセットの引き出し/押し込みがスムーズにできる引き出し補助機構を搭載。ごくわずかな力でも出し入れでき、用紙補給がスムーズに行えます。



操作性に優れたフロントローディング。

トナー補給や万一の紙づまりが起きた場合も、ほとんどの作業をマシン前面から行えます。確認箇所もシンプルにし、簡単操作を可能にしました。



座った状態でも使用できる両面原稿自動送り装置。

開閉角度の2段階設定(60°/30°)が可能。30°の場合、低い位置で原稿送り装置が維持され、低い姿勢でも無理なく使用できます。



使いやすい角度に調整可能な操作パネル。

操作パネルの角度設定が2段階で行えます。人が立って操作する場合だけでなく、低い姿勢でも操作パネルが見やすいよう、角度を調節できます。

ステッピングモーターによる静音設計。

用紙の搬送制御をクラッチレスで実現するステッピングモーターを新搭載。気になるクラッチ連結音・ギア音の解消により、低騒音化を図りました。

システムダウンを防止できるフェールセーフ機構。

たとえば各カセットや両面ユニットの部分的な機能にトラブルが起きた際など、自動的に故障部を切り離し、それ以外の機能を継続稼働させます。完全なシステムダウンが回避でき、業務ストップのリスクを最小限に抑えます。

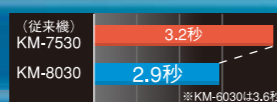
High Performance

80(60)枚/分(A4ヨコ)のエンジンスピード。

先進の高速出力で、ビジネスをサポート。優れたパフォーマンスを余すところなく活かして、80枚/分(KM-8030)・60枚/分(KM-6030)というハイスピードを達成しました。

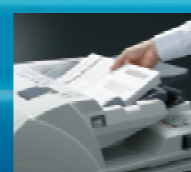
約2.9秒のファーストコピータイム。

1枚目のコピーを素早く出力。クラス上位のファーストコピータイム約2.9秒(KM-8030)を実現。1枚のコピーはもちろん、大量出力も待たせません。



大量原稿の高速読み込み。

原稿自動送り装置の原稿積載枚数を従来機*の2倍、200枚にアップ。大量の原稿も高速で読み込みます。*KM-6330 / 7530



HDDのデータを守るセキュリティ機能。

データ解析が困難な独自のハードディスク・フォーマットを採用。コピーなどの実データを上書き削除するData Security Kit (B) *が、企業の機密情報をしっかり守ります。

※オプション

快適な両面生産性。

原稿の表面/裏面の同時読み込みが可能な原稿送り装置とスタックレスの両面ユニットを標準装備。80枚/分(A4ヨコ)のスキャンスピードも加わり、両面出力において高い生産性を発揮します。



Copy

コピー機としての原点を高めた、基本機能&利便性。

User Benefit

見やすい、使いやすい、ユーザーベネフィットを追求。

[操作パネル]

あらゆる人が、あらゆるシーンで快適に使える。そんなユーザーベネフィットの発想を大切にしました。液晶パネルは、ハイコントラストな2トーン配色により視認性に優れ、使用頻度の高い機能のショートカットボタンを初期画面に登録できるなど、使用環境に合ったカスタマイズも可能です。



[電源スイッチ] 操作パネル上に電源スイッチを配置。前面に配置することで、アクセスを容易にしています。



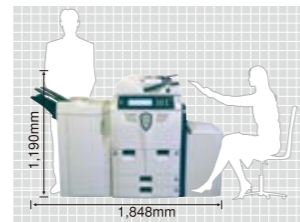
[クリップ入れ]

着脱可能なクリップ入れ。クリップやステイプル芯の取り出しが容易です。



[エアー給紙]

給紙時にファンで紙に風を吹き付け、用紙の重送を防止するエアー給紙機構を採用。的確に、用紙をスムーズかつ高速で搬送することが可能です。



[製品寸法]

立った状態でも低い姿勢でも操作しやすいボディサイズ。

Useful

サイズが違う原稿も一括読み取り。

[仕上がりサイズ混在]

原稿自動送り装置で、サイズの異なる文書を一括で読み取り、それぞれの原稿サイズに合った用紙にコピーします。サイズごとに分け、複数回コピーする手間が省けます。



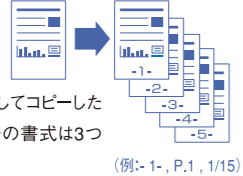
[同幅混載コピーのステイプル]

A3とA4ヨコ、またはB4とB5ヨコ等の同幅の用紙を混載したコピーの場合でも、ステイプル^{※1}やパンチ^{※2}処理が可能です。
※1 DF-650の装着が必要です。※2 DF-650、PH-4Bの装着が必要です。

ページ番号を出力用紙に追加。

[ページ付け]

用紙の下部にページ番号を挿入。作成元が異なる複数の書類に通しのページ番号を付け、一冊の資料としてコピーしたい場合などに便利です。ページ番号の書式は3つのタイプが選べます。



大量部数をコピーする前に仕上がりをチェック。

[試しコピー]

大量の部数をコピーする前に1部だけコピー。内容や仕上がり具合を確認し、問題がなければ原稿の再スキャンなしで希望部数をコピーできる便利な機能です。全ての部数をコピーしたあとで間違いに気づいたのでは用紙やトナーだけでなく、時間のロスにもなります。



表紙・裏表紙として、色紙などを自動挿入。

[表紙付け]

コピーする書類の先頭や最後など、指定の場所へ色紙や厚紙をセットしておけば、表紙・裏表紙として自動的に挿入できます。また表紙・裏表紙へのコピーも可能なので、書類の体裁をより良く整えることができます。



メモが書き込める余白を作成。

[書き込み余白]

用紙の上下・左右半分に文章などをコピーして、残りを書き込み用の余白として残すことができます。校正作業や会議資料のメモスペースとして活用できます。



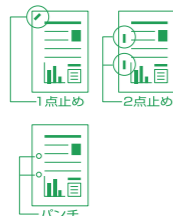
Finishing

ステイプルやパンチ、中綴じ書類の作成も簡単スムーズ。

[ステイプル/パンチ]

フィニッシャーDF-650^{*}を装着することにより、部数ごとに仕分けされた出力紙に自動ステイプル処理が可能です。またPH-4B^{*}の追加で2穴のパンチ処理を施すこともできます。

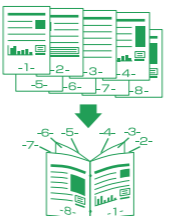
^{*}オプション



[小冊子]

読み込んだ原稿のページ順を中綴じ用に自動的に入替えて出力します。仕上がったコピーを重ねて折り^{*}、センターにステイプル^{*}して自動的に小冊子を作成することができます。プレゼンテーション資料など体裁良く仕上げる事が可能です。

^{*}オプションのDF-650、BF-1(A)が必要です。



HDD/Security

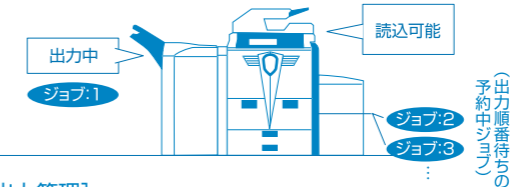
文書を蓄える、情報を守る。これが新しいスタイル。

HDD

先読み込みや割り込み出力が自在。

[ジョブ予約]

コピーデータやプリントデータは一旦ハードディスクに保存されるため、出力中でも原稿の先読み込みが行えます。処理中のジョブが終了すると、予約されたジョブの作業を自動的に実行。マシンが稼働中にも、操作が可能なのでコピー待ちなどのロスタイムを低減できます。予約ジョブ数は最大9ジョブまで可能です。



[出力管理]

ジョブ予約機能を使って予約した出力データの中で、自分は何番目に出力されるのか、あるいはもうすでに出力されたのか。現在の状況を操作パネルで確認できます。急ぎの書類を割り込んで出力させたい場合は、優先順位の変更も可能。また出力のキャンセルもできます。



重要文書を保存。必要な時にすぐ出力。

[蓄積共有ボックス]

社内の共有ファイルや使用頻度の高い定型フォームなどをスキャンし、名前を付けてハードディスクに保管。操作パネルでファイル名を呼び出し、スタートキーを押すだけで、すぐに出力できます。最大保存数は100文書。定型フォームなどの用紙を出力してストックしておく必要がなく、書類の保管場所が低減できます。もちろん、パスワードの設定も可能です。

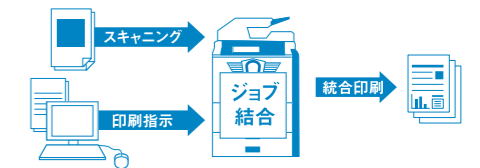


異なるドキュメントをひとつにして出力。

[ジョブ結合ボックス]

紙と電子文書を問わず、複数のファイルをひとつのジョブに結合して出力できます。WordやExcel、PowerPointなどの異なるアプリケーションで作成したファイルをつなげる、スキャナから読み込んだ紙文書とPCで作成した電子文書を結合するなど、使い方はいろいろ。最大10ファイルまでを結合・出力が可能です。アプリケーションの違いや、ペーパーとデジタルの違いを意識することなく、ドキュメントを作成できます。

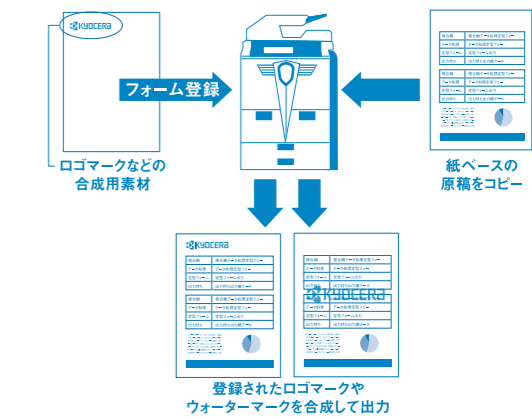
^{*}ハードディスクヘータを送る際、解像度により制限があります。



定型フォームを100枚まで保存可能。

[フォーム集]

オリジナルの定型フォームをハードディスクに保存。必要な時に操作パネルで呼び出し、印字できます(10%~100%まで10段階の濃度設定が可能)。従来の合成フォーム機能のように、ペーパーで原稿を用意する必要がなく、PCで作成したフォームをそのまま保存^{*}。最大で100枚まで登録でき、ユーザ初期設定によりフォーム一覧リストの出力も可能です。^{*}Print/Scan System (V) が必要です。

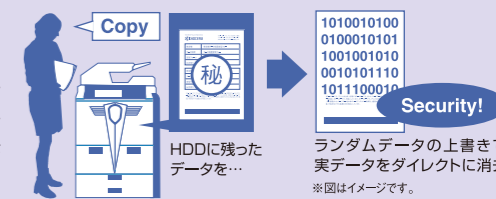


Security

HDDデータのさらなる強固なセキュリティを実現。

[Data Security Kit (B)] ^{*}オプション

ハードディスク自動上書き消去機能(オプション「Data Security Kit (B)」装着)により、ハードディスク内に残っているコピー/スキャン/プリントジョブのテンポラリデータを自動的に上書き消去します。コピー/スキャン/プリントの実行時に作成されたテンポラリデータは、他データによって上書きされるまで本体内に残存しています。万一に備え、この残存データをジョブ終了時に自動的に消去するのがオプションの「Data Security Kit (B)」です。消去方法は「1回上書き(0データ1回上書き)」、「3回上書き(ランダムデータ2回上書き+0データ1回上書き)」から、利用状況に応じて選択することが可能です。



ISO/IEC 15408 (Common Criteria) EAL3の認証取得。認証はData Security Kit (B) Software (V1.10J) で取得しております。

^{*}本製品が取得した認証は、所定の評価基準及び評価方法に基づく評価の結果、保証要件に適合していることを示すものです。



Printer

ハイスピードのセンタープリンタ。一歩先を行く実力派。

Basic

※プリンタ機能はオプションです。

オフィスの出力環境を変える、
高い基本性能を提供。

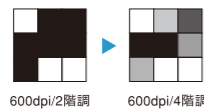
高性能CPUの搭載によるハイスピードプリント。
[CPU]

高性能CPU・PowerPC 750FX(600MHz)を採用。データ処理の高速化に加え、80枚/分*(KM-8030)・60枚/分*(KM-6030)という、ハイスピード出力を実現しました。大量のドキュメントもストレスなく素早くプリントできる快適な出力環境を提供します。
※A4判、コピーモード

中間階調が美しい。高画質「Fast1200」。

[解像度]

1ドットを単純な黒と白で表現する600dpiの解像度と比べ、3段階の濃度に白を加え、4段階の階調で画像を表現するFast1200。写真やグラフィックなどのデリケートな中間調をより美しく再現できる独自の技術です。



多彩なエミュレーションで基幹プリンタニーズに対応。

[エミュレーション]

数多くのエミュレーションを搭載しています。一般的なオフィス環境はもちろん、エミュレーションカードの追加でホスト系基幹業務のセンタープリンタとして活躍します。

■搭載エミュレーション ●NEC PC-PR201/65A ●HP PCL-6 ●IBM 5577 ●FMPR-3591F1 ●EPSON VP-1000 (ESC/P24J-84) ●KC-GL (HP 7550A) ●KPDL3 (オプション)

ソフトを起動せずに、PDFファイルを出力。

[PDFダイレクトプリント]

「KM-Net for Direct Printing」を使用することで、PDFデータをPCからマシンに送信するだけで印刷できます。リーダーソフトを起動する手間も出力指示の必要もないので、スピーディーにプリントできます。
※オプションのPK-9が必要です。

Security

時代のニーズに応える、情報セキュリティ機能。

親展文書や機密文書も安心して出力可能。

[プライベートプリント]

パスワードにより情報を守るプライベートプリント。PCからプリントデータを送信後、操作パネルでパスワードを入力すると出力を開始します。機密文書や親展文書など、他人に見られたくない文書も安心して印刷できます。

「社外秘」などのすかし文字を印字。

[ウォーターマーク]

プリントする文書にウォーターマーク(すかし文字)を挿入できます。「社外秘」などの文字が文書上に重ねて印字され、重要書類の無断コピーを防ぐことができます。



操作パネルロックで、勝手な設定変更を防止。

[操作パネルロック]

各種初期設定の変更を管理者以外が勝手に実行しないよう、操作をロックすることができます。また誤操作の防止にも効果的な機能です。

Management

出力状況の正確な把握と一元管理で
コスト削減をサポート。

出力枚数を集計・管理できる「KM-NET for Accounting」。

[ACCOUNTING]

ネットワーク上の複数機やプリンタを一元管理できます。部門ごとの出力枚数やサイズなどが把握でき、コスト管理やマシン配置の適正化に役立ちます。また使用実態の集計や出力枚数の制限などにも有効です。



※KM-NET for Accountingをご利用の際は、営業担当者におたずねください。

クライアント登録で無制限な出力を防止。

[IPフィルタ]

出力を許可するクライアントを登録できます。登録外のクライアントからのアクセスを防ぐことで出力量が管理・抑制でき、コストの最適化が可能です。

最大4パターンのプリンタ設定を登録可能。

[ロジカルプリンタ]

レイアウトや画質、排紙などのプリンタ設定を最大4パターンまで登録できます。使用頻度の高い設定を出力の度に指定する手間が省け、また両面や集約機能を強制的に設定しておくことで、用紙の使用枚数を軽減することもできます。

ネットワーク上のマシンを
効率的にトータル管理。

「KM-NET VIEWER」で
PCからプリンタを一括監視。

[KM-NET VIEWER]

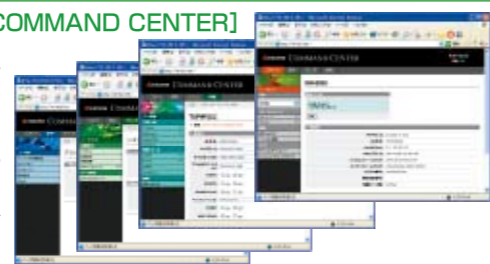
プリンタ設定や用紙サイズ、用紙/トナー残量確認などをPC画面上に3Dグラフィックスでわかりやすく表示。ネットワーク上のマシンを一括監視できるので、消耗品の発注・管理が的確に、効率的に行えます。



設定をWebブラウザで行う
「KYOCERA MITA COMMAND CENTER」。

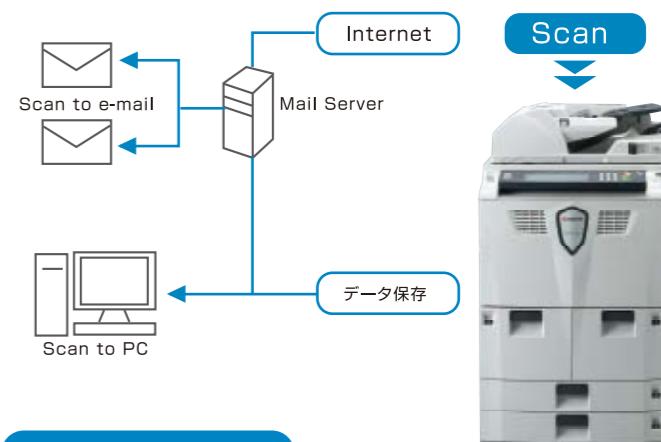
[KYOCERA MITA COMMAND CENTER]

PC上のWebブラウザで、現在の動作状況の確認から各種設定の変更までが行えます。マシンへのアクセスもWebブラウザからIPアドレスを入力するだけ。簡単・スムーズにマシン管理が可能です。



Scanner

高速スキャンで紙文書を電子化。
PCとの連携もスムーズ。



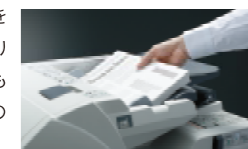
Basic

※スキャナ機能はオプションです。

80枚/分(A4ヨコ)で大量文書も高速電子化。

[スキャンスピード]

80枚/分(KM-6030/8030共に)の高速スキャンを実現しました。さらに原稿の表・裏が同時に取り込める両面同時読み込み機能を搭載。大量文書も少ないスキャン回数で効率的に電子化でき、文書の劣化防止や保管場所の削減を可能にします。



スキャンデータをPCにダイレクト送信。

[Scan to PC]

スキャンデータをネットワーク上のPCフォルダへダイレクトに送信可能です。送信ファイル形式はTIFF、PDF*から選択でき、解像度、濃度の設定もコピー感覚で行えます。またTWAIN対応のアプリケーションからスキャンすることもできます。
※Hyper GEAR, Inc製PDF変換ライブラリを使用。

データをE-mailに添付してマシンから直接送信。

[Scan to E-mail]

スキャンデータをネットワークに送信できるように圧縮し、Eメール添付ファイルとしてSMTPサーバに直接送信できます。操作はとても簡単、送信先を選びコピーと同じように書類などを読み込ませるだけ。同報機能を使えば、支社など複数の宛先にメールの通信コストだけで一括送信できます。また同梱のソフトウェアのアドレス帳をクライアントPCにインストールすれば、利用者ごとにアドレスを設定し、参照することが可能です。アドレス情報はOutlookExpressなどのメーラーからCSV形式でインポートできます。

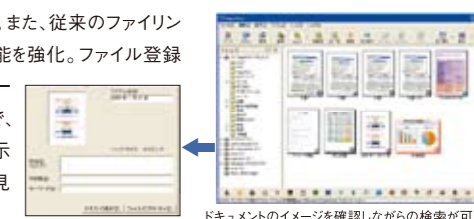
Filing

電子化した文書を効率的に管理・検索。

[PaperPort Deluxe*]

※PaperPort Deluxeはスクナソフト社の登録商標です。

スキャナで読み込んだデータは、スキャナキットに同梱されている文書ファイリングソフト「PaperPort Deluxe」で管理できます。ファイリングデータは、カテゴリごとにツリー状のフォルダで区分けできるとともに、何の書類か一目で分かるサムネイル(縮小)表示され、どこにあるかは一目瞭然。また、従来のファイリングソフトから、検索機能を強化。ファイル登録時に埋め込まれたキーワードを入力することで、ファイルイメージが表示されますので、すぐに見つけることができます。



ドキュメントのイメージを確認しながらの検索が可能です。

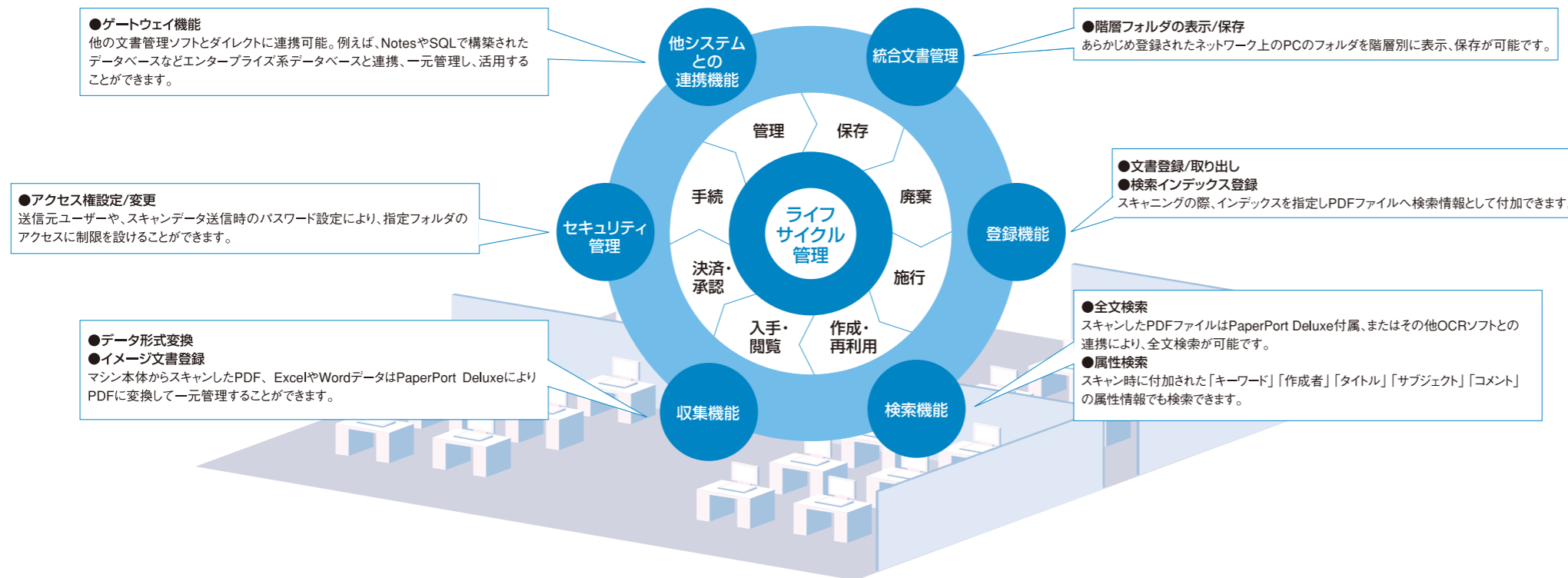
Handling KM Document Flow System

ドキュメントをもっと自在に、ビジネスで活かしきる。

ドキュメントサイクルを管理することで、オフィスの問題を解決するKM Document Flow System。

オフィスにおけるドキュメントをライフサイクルで管理できるKM Document Flow System。紙文書も全文検索可能なデジタルデータとすることで、WordやExcelデータと同様のハンドリング性能を持たせることができます。さらに、オフィスをネットワークで結べば、情報資源の共有化、レスペーパーによるコスト削減を実現します。

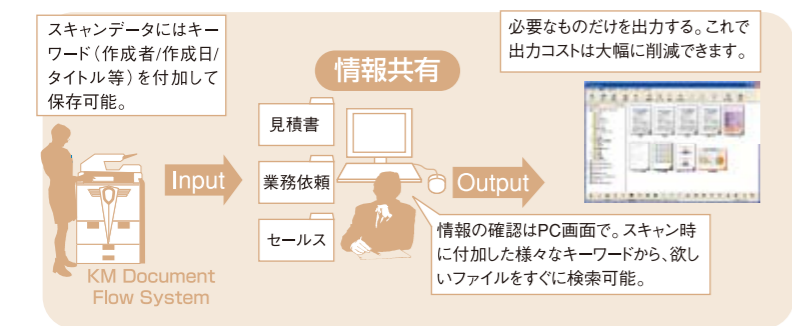
オフィスドキュメントには様々なものがあり、また作成から最終的な保管まで、様々なプロセスを経ていきます。それらのドキュメントをもっとスムーズに、もっと便利に活用できれば、業務はさらに効率化されます。KM Document Flow Systemでは、その各シーンにおいて役立つ便利な機能を提供します。



問題1 ペーパーレスを目的にシステム導入したが、出力コスト削減効果がなかなかあがらない。



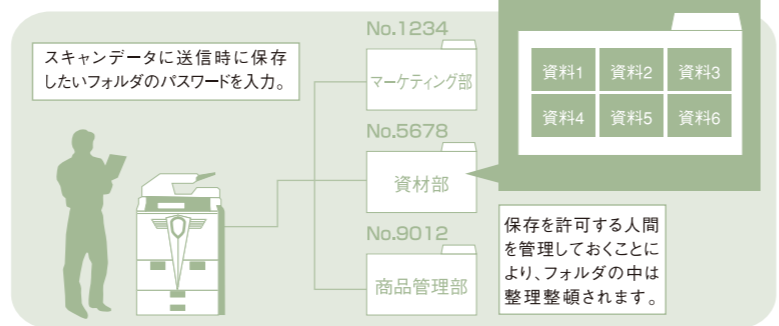
解決! 共有情報だからといって、全員で同じ書類を保管していませんか? それではいつまでもペーパーレスは実現できません。共有したい情報はデータで保管し、必要なときにはネットワークからアクセス。優れた検索機能で欲しい情報もすぐに閲覧できます。



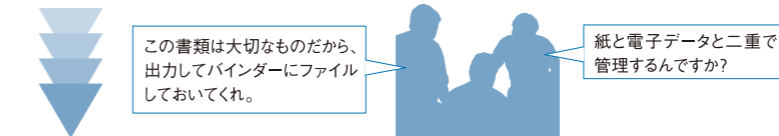
問題2 誰でも共有情報として閲覧できるのは便利だが、データの保存は別。これが誰でもできてしまうと整理整頓が難しい。



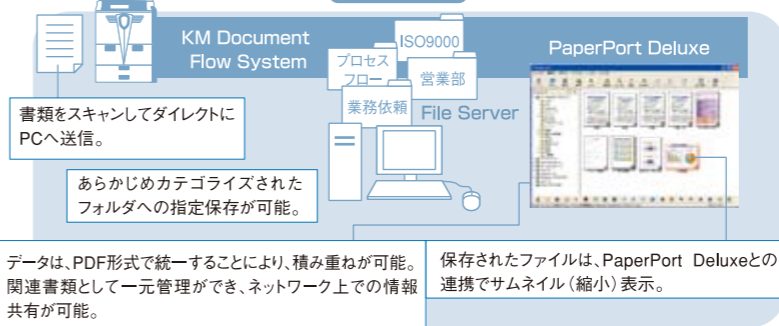
解決! スキャンデータが保存されるフォルダには、8桁までのパスワードを設定することが可能。これにより、データの保存者を管理することができます。



問題3 紙文書と電子データの二重管理は意味がない。



解決! これからは紙のファイルより、データをファイル。元データを一元管理すれば、更新管理は簡単です。またデータなら、ネットワーク上からのアクセスも自由自在。自席のPCから必要に応じていつでもチェックできます。



Option

本体機能を最大限に引き出す、多彩なフィニッシング機器。

3,000枚スタックステイブルフィニッシャー DF-650

最大で3,000枚の出力紙をスタックできます。部数ごとの仕分けはもちろんのこと、自動でステイブル処理が可能。さらにPH-4B※を追加すれば、2穴のパンチ処理も行えます。



5ピンマルチトレイ MT-1 (A)

5つのトレイそれぞれをコピー/プリンタの排紙先として指定可能。出力紙の混在や間違っってピックアップされるトラブルを防止します。また個人宛のメールボックスとして活用することもできます。



4,000枚大量給紙デッキ PF-650

本体標準の4,200枚の給紙にPF-650を追加することで、最大8,200枚の大量給紙を実現します。大量に出力するケースが多いユーザーに最適です。

※対応サイズはA4、B5です。



ブックレットフォルダ BF-1 (A)

両面印刷された文書を2つ折りして中綴じステイブル。プレゼンテーション書類や社内マニュアルをスマートに短時間で小冊子にでき、製本の外注経費が削減できます。



※写真は本体にオプションを装着した状態です。

内部オプション

- Print/Scan System(V) プリンタ/スキャナキット
- HD-10 プリンタ用ハードディスク
- PK-9 ポストスクリプト3互換対応ROM
- Date Security Kit(B) セキュリティキット
- IB-23 セキュリティ対応 ネットワークボード (100Base-TK、10base-T、IPP対応)
- PM-64F プリンタ用増設メモリ(64MB)
- PM-128F プリンタ用増設メモリ(128MB)
- PM-256F プリンタ用増設メモリ(256MB)

その他のオプション

- キーカウンタ キーカウンタ
- MCV-1 コインコピー
- キーカードMK-2 キーカード

Support

マシンをオンラインで遠隔診断。 「Kyocera Mita Telemetry Service」。

万一、マシントラブルが発生した場合、トラブル内容の自動通報や故障箇所のリセットカウンタ自動検針などをオンラインで行います。京セラ製PHS (PM-02) 端末によりマシンを遠隔診断できる便利なサービス (Kyocera Mita Administration System) をご用意しています。オンラインによる素早い対応が可能となりますので、ダウンタイムの軽減に貢献します。

※詳しい内容につきましては、担当の営業におたずねください。

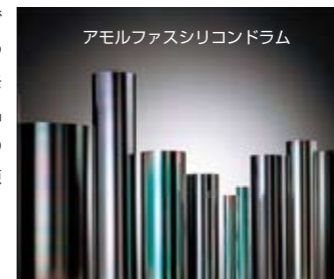


Ecology

長寿命をベースに、省資源、省エネなど、さまざまな視点で環境性能を追求。

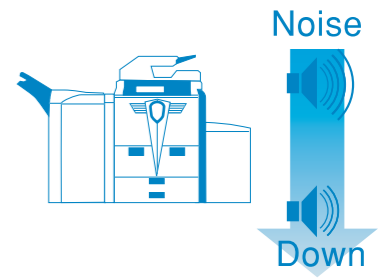
資源の有効利用に貢献する 高耐久性ドラム。

高性能であることはもちろん、現代では環境性能も重要な品質のひとつです。KM-6030/8030は長寿命アモルファスシリコンドラムを採用。部品交換頻度を抑え、マシンライフまでの廃棄部品を削減することで、省資源化に貢献します。



低騒音化により 快適なオフィス環境を実現。

より快適なオフィス環境のために、KM-6030/8030は低騒音化を追求しました。きめ細かな制御が可能なステッピングモーターによるクラッチレス方式を採用。クラッチ駆動時の騒音を低減することにより“体感できる静かさ”を実現しました。



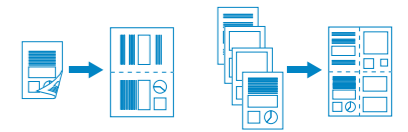
トナー消費量を低減する エココピー機能。

トナー使用量を通常時から抑えることができるエココピー機能を採用しています。画質はやや薄くなるものの、試しコピーなどに最適です。



用紙節約に有効な 両面/集約機能。

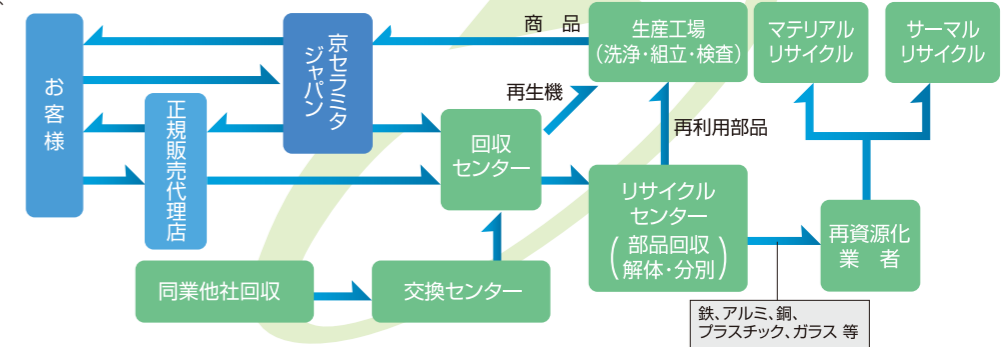
両面機能のほか、複数ページの原稿を1枚の用紙に縮小レイアウトする集約機能を搭載。オフィスの紙使用量を大幅に低減できます。



回収機のリサイクル。

資源循環型社会の構築を目指して、京セラミタでは回収機のリサイクルを重要なテーマと考え、取り組んでいます。使用済み製品の再利用を最優先とし、使用可能な部品の補修用部品への転用も積極的に実施。部品として当社で再利用できない場合も、新たな製品の材料とするマテリアルリサイクルをリサイクルセンターとともに推し進め、すでに鉄道用信号ケーブル埋設保護管への利用といった、大きな成果を生んでいます。再利用が困難な部品などもきめ細かく分別し、原材料として使用できない部分は溶解炉で熱エネルギーとして回収 (サーマルリサイクル) しています。

リサイクルフロー



グリーン購入法適合

KM-6030/8030は2001年4月施行のグリーン購入法 (国等による環境物品等の調達に関する法律) で定める「特定調達物品等」の判断基準に適合する環境に配慮した製品です。京セラミタでは独自のマークを採用し、適合製品に表示しています。



国際エネルギー スタープログラム

OA機器の待機時の電力消費を効率的に抑える機能を備えた製品の開発・普及を目的とした、国際エネルギースタープログラム。KM-6030/8030はこの基準に適合した環境配慮モデルとして開発されています。



無鉛部品の採用

使用材料、部品からの有害物質の削減対応としてKM-6030/8030は鉛フリー部品として鉛フリー電線を採用しています。また基板への部品搭載には無鉛ハンダを使用しています。PbFマーク：当社独自のマークでプリント基板に部品を接合するためのはんだに鉛を使用していないものに適用されます。ただし部品自体に含まれる鉛は対象外です。

