

KM-4010w/4070wの主な基本性能		
機 種	KM-4010w	KM-4070w
機 式	コンソール	
原 機 台 方 式	固定式	
感 光 体	OPCドラム	
複 写 方 式	乾式静電転写方式	
現 像 方 式	黒:乾式2成分現像方式 赤:乾式1成分現像方式(オプション)	
定 着 方 式	ヒートロール方式	
メモ リ 容 量	標準:512MB 最大768MBまで増設可能	
ウォームアップタイム	60秒以下(室温20℃) ※赤現像ユニット装着時は90秒以下。	
給 紙 方 式	550枚×2段(最大A3)+250枚×3段(最大A2)+50枚(手差し)	
両 面 印 刷 機 能	○(オプション)自動両面ユニットTG2の装着により両面印刷可能:A3タテ~A5タテ	
使 用 電 源	AC100V 15A 50/60Hz(共通)	
消 費 電 力	最大時:1,480W以下 待機時:300W以下 省電力モード:110W以下 オフモード:11W以下(共にコピー単体時)	
大きさ(幅×奥行×高さ)	780×735×1,098mm	799×762×1,242mm
機械占有寸法(幅×奥行)	780×735mm	799×762mm
質 量	約180kg	約205kg

コピー機能	
複 写 原 機	シート、ブック、立体物
原 機 サ イ ズ	最大:A2サイズ
複 写 サ イ ズ	カセット:A2~ハガキ、17×22~5½×8½ 欠け幅:前後端3mm±2mm以下、後端2mm±2mm以上、左端2mm±2mm以下、右端2mm±2mm以下
複 写 速 度	A4ヨコ:40枚/分、A3:26枚/分、B3:18枚/分、A2:14枚/分
解 像 度	600dpi (読み込み/書き込み共に)
ファーストコピー	約5.0秒以下(A4ヨコ)
複 写 倍 率	100%±1.0%以下 固定倍率:115%、122%、141%、200%、400%、25%、50%、61%、71%、82%、87%、93% 25~400%(1%あるいは0.1%単位での任意選択)
連続複写枚数	1~999枚(テンキー方式)


プリンタ機能 ※オプションのA2コントローラTG2、ドキュメントボックスHDキットTG2が必要です。	
C P U	RM7065C-533MHz(64bit RISC)
プ リ ン ト 速 度	40枚/分(A4ヨコ)
解 像 度	600dpi ※スケーリング機能により2400dpi相当。
ページ記述言語	標準:RPCS/RPDL(Windows95/98/Me/NT4.0/2000/XP/Server2003対応) オプション:PostScript3
エミュレーション	RTIFF、RP-GL、RP-GL/2
対応プロトコル	TCP/IP、IPP、IPX/SPX、NetBEUI、AppleTalk(EtherTalkのみ)
内 蔵 フ ォ ン ト	明朝L、明朝Lプロポーション、ゴシックB、ゴシックBプロポーション、Arial4書体、Courier4書体、TimesNewRoman4書体、Windings、Century、Courier10、PrestigeElite12、LetterGothic15、BoldFacePS
対 応 O S	Windows95/98/Me/NT4.0/2000/XP/Server2003 Macintosh(System7.6,1~X) ※オプション
インタフェース	標準:高速双方向パラレル(IEEE1284準拠)、(Ethernet100BASE-TX/10BASE-T) オプション:IEEE1394、無線LAN(IEEE802.11b)、USB2.0、BlueTooth™ ※USB、BlueTooth™インタフェースは、各対応機器全ての動作を保障するものではありません。
縮 小 機 能	20~300%(RPCS時)

○コンピュータと本機の間切り替え機等が装着されている場合、印刷に不具合が生じることがあります。


スキャナ機能 ※オプションのA2コントローラTG2、ドキュメントボックスHDキットTG2が必要です。	
原 機 読 み 取 り 速 度	40枚/分(A4ヨコ、600dpi)
最大読み取り範囲	A2/17×22(432×594mm) ※原機サイズ潛在でも可。
解 像 度	600dpi、400dpi、300dpi、200dpi、100dpi
対 応 パ ソ コ ン	IBM PC/AT互換機(OSとアプリケーションが動作するために充分なCPU、メモリ容量であること。画像を扱うのに充分なハードディスク容量があること。)
対 応 O S	Windows95/98/Me/NT4.0/2000/XP/Server2003
インタフェース	100BASE-TX/10BASE-T、IEEE1394(IP over1394)*、無線LAN(IEEE802.11b)* ※オプション。
解 調	モノクロ2値、モノクロハーフトーン、グレースケール
圧 縮 方 式	JPEG、TIFF(G4)
メール送信ファイル形式	TIFF、JPEG、PDF
メールプロトコル	SMTP
ファイル送信プロトコル	SMB、FTP


◎ISO14001認証
 京セラミタジャパン(株)は、環境マネジメントシステムISO14001の認証取得会社です。

京セラミタジャパン製品情報ホームページ
 製品情報の閲覧の他プリンタドライバのダウンロードができます。
<http://www.kyoceramita.co.jp>


安全にお使いいただくために
 ●ご使用前に取扱説明書をよく読みの上、正しくお使い下さい。
 ●表示された正しい電源、電圧でお使い下さい。
 ●アース接続を確実に行って下さい。故障や漏電の場合、感電するおそれがあります。

商品のご用命は下記まで

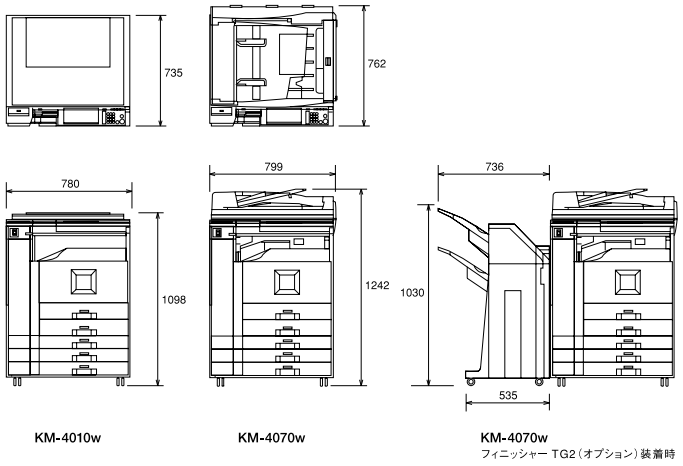

PRINTED WITH SOY INK™
 このカタログは環境にやさしいエコマーク認定の再生紙と植物性大豆油インキを使用しています。
 このカタログは2005年11月現在のものです。

Fax機能 ※オプションのA2FAX TG2が必要です。(KM-4070wは標準装備です。)	
型 式	送受信兼用機
接 続 回 線	アナログ:加入電話回線(PSTN)、自営構内回線(PBX)、Fネット(G3サービス) デジタル*:INSネットG4、デジタル交換内線(基本インタフェース)、Fネット(G4サービス)
走 査 線 密 度	G3:主走査8本/16本*2/mm、副走査3.85本/mm、7.7本/mm、15.4本*2/mm、400×400dpi*2、200×200dpi、200×100dpi G4*:400×400dpi*2、200×200dpi、200×100dpi
電 送 速 度	G3:約3秒(オプション:2秒台*)*4、G4*:約3秒*5
走 査 方 式	平面走査
符 号 化 方 式	MH、MR、MMR、JBIG*6
定 形 原 稿 サ イ ズ	定形サイズ:A2(420×594mm) 不定形サイズ:幅210~420mm、長さ128~594mm
記 録 紙 サ イ ズ	A2、A3、A4、A5、B3、B4、B5、レター、リーガル
原 稿 給 紙	自動給紙(50枚) ※オプションのドキュメントフィーダータイプN10装着時
メモ リ 容 量	標準4MB/最大28MB
相 互 通 信	G3規格機、G4規格機*1
通 信 速 度	G3:33,600/31,200/28,800/26,400/24,000/21,600/19,200/16,800/14,400/12,000/9,600/7,200/4,800/2,400bps(自動シフトダウン方式) G4*:最大64kbps

*1 G4 FAXユニットタイプN10装着時。
 *2 FAXメモリ タイプN2装着時。
 *3 JBIG通信時。
 *4 A4判700字程度の原稿を標準画質(8×3.85本/mm)でスーパーG3モード(28,800bps)で送ったときの速さです。これは画像情報のみの電送速度で通信の制御時間は含まれておりません。実際の通信時間は原稿の内容、相手機種、回線の状態によって異なります。
 *5 A4判700字程度の原稿を標準的画質(200×200dpi)で高速モード(64kbps)で送ったときの速さです。
 *6 FAX機能拡張キットタイプL1装着時。
 ◎各種サービスの提供を受けている電話回線は、ファクシミリに使用できない場合(キャッチホンなど)があります。○ファクシミリで送られたものは、原稿と寸法が多少異なる場合があります。○電話回線や地域などの条件により、お使いにならない場合があります。○留守番電話接続およびTEL/FAXリモード切替は接続する電話機の種類によって使用できないこともあります。○本製品の故障、誤作動またはその他の不具合により送信、受信ができなかったために生じた直接、間接の損害については、当社は一切その責任を負いませんのであらかじめご了承下さい。

W-NET FAX機能	
インタフェース	標準:イーサネット(100BASE-TX/10BASE-T) オプション:IEEE1394(IP over 1394)、無線LAN(IEEE802.11b)
原 稿 サ イ ズ	A4(A4より大きな原稿はA4に縮小して送信)
走 査 線 密 度	ふつう字:200×100dpi、小さな字:200×200dpi
電 送 制 御 手 順	送信:SMTP手順、TCP/IP通信 受信:POP3手順、SMTP手順、IMAP4手順、TCP/IP通信
電子メール形式	シングル/マルチパート MIME変換、添付ファイル形式:TIFF-F(MH圧縮)
メール送信機能	メールアドレス指定時、送信原稿を自動的に電子メール形式に変換して送信。すべてメモリ送信。(MH圧縮)
メール受信機能	TIFF-F(MH)の添付ファイル形式を自動認識して印字出力。ひらがな、カタカナ、英数字および第一水準、第二水準漢字のテキストメールの文字を自動認識して印字出力。すべてメモリ受信。

KM-4010w/KM-4070wの外形寸法 単位:mm



※Microsoft、Windowsは、米国Microsoft Corporationの米国およびその他の国における登録商標です。※Windowsの正式名称は、Microsoft Windows Operating Systemです。※PostScriptはAdobe System Incorporated(アドビシステムズ社)およびその子会社の各国での商標もしくは登録商標です。※Macintoshは、米国アップルコンピュータ社の登録商標です。※本製品はNetBSD Operating Systemを使用しています。※RPDL、RPGL、RPCS、Wide Job Binder、Web Image Monitor、ドキュメントボックス、赤現像は、株式会社リコーの登録商標または商標です。※その他カタログに記載の会社名および製品名、ロゴマークは各社の商標または登録商標です。
 ※万が一本体のハードディスクに不具合が発生した場合、蓄積されたデータが消失することがあります。データの消失による直接、間接の損害については、当社は一切その責任を負いませんのであらかじめご了承下さい。赤・黒色印刷の場合、赤と黒の混ざり具合が生じる場合があります。※製造誤差のため、仕様、外觀などは予告なく変更する場合がありますので、営業担当者にお確かめ下さい。※製品の色は、印刷のため実際とは異なる場合があります。※カタログに記載されている画像サンプルは機能説明のために作成したもので、実際出力サンプルとは異なります。※機械本体価格には、消耗品類の価格が含まれません。※価格およびサービス体系、その他くわしい内容につきましては、営業担当者におたずねください。※国内外で流通する紙幣・貨幣、政府発行の証券類、未使用の郵便切手、官製はがき、政府発行の印紙、証券類をコピーすることは、法律で禁止されています。※著作権の目的となっていない書籍・音楽・映画・地図・映画・図画・写真などの著作権は、個人的にまたは、家庭内、その他これに準ずる限られた範囲内で使用するためにコピーすることは許されています。※本資料の全部又は一部を無断で複写・複製することを禁じます。※本製品の故障、誤動作やその他不具合により生じた直接、間接の損害に関しては、当社はその責任を一切負いませんのであらかじめご了承下さい。※保守サービスのために必要な補修用性能部品の最低保有期間は、複写機の製造中止後7年間です。

京セラ ミタ株式会社
京セラ ミタジャパン株式会社
 〒103-0023 東京都中央区日本橋本町1-9-15

お客様相談窓口  **0570-046562** 受付時間 ●9:00~17:00 (但し、土曜日、日曜日及び祝日は除く)
 市内通話料金でご利用いただけます。

東京(日本橋)・大阪(玉造)・札幌・旭川・仙台・山形・盛岡・秋田・郡山・さいたま・新潟・宇都宮・熊谷・前橋・狭山・千葉・水戸・市川・立川・横浜・厚木・川崎・甲府・名古屋・岐阜・岩倉・岡崎・静岡・浜松・津・金沢・長野・松本・寝屋川・堺・京都・奈良・神戸・姫路・尼崎・高松・松山・広島・山口・岡山・福山・松江・福岡・佐賀・鹿児島・北九州・大分・久留米・熊本・長崎・宮崎・那覇

CAT706TE0511AST-SSTX/J/8584A290

THE NEW VALUE FRONTIER



KM-4010w

KM-4070w

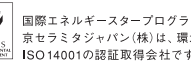
A2対応、ネットワークスキャナ、ネットワークプリンタ、ネットワークFAX、コピー、デジタル複合機カタログ



※オプション。KM-4070wにはFAX機能が標準装備されています。

ワイドな仕事をしよう。

A2対応デジタル複合機



国際エネルギーステッププログラムの対象製品、京セラミタジャパン(株)は、環境マネジメントシステムISO14001の認証取得会社です。



エコマーク認定製品 (認定番号03117039号)

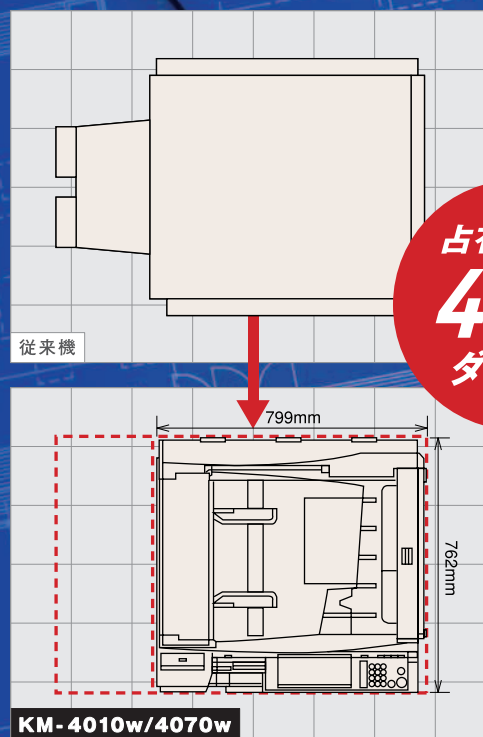
*写真はKM-4070wです。

Space Performance

A2機でありながら、いきなりフットスペースを40%ダウン。

A2機で、スペースを取らない。これは大きな意味を持ちます。KM-4010w/4070wは胴内排紙を採用し、ウイングレス・デザインを実現。従来モデルにくらべて専有面積を40%も大幅ダウンしました。オフィスを効率よく使えることはもちろん、壁際にも、コーナーにも置くことができます。さらにA2プリンタ*、スキャナ*、ファクス*、コピーはもちろん、図面の電子化・保存・メール配信も実現。赤黒ツインカラー対応など多彩な機能をひとつにしました。文書の電子化を効率よく実現するため、各公共機関や自治体が推進しているCALS/ECへの対応も可能です。はがきからA2というワイドなサイズバリエーションを備え、図面出力から一般オフィス業務まで多彩なソリューションを一台で実現します。

*オプション。



占有面積を
**40%
ダウン!!**

KM-4010w/4070w

はがきからA2サイズまで、高速・高画質、さらにツインカラーコピーまで。

Copy

ファーストコピー5.0秒以下の高速レスポンス。

ファーストコピータイムはわずか5.0秒*1という速さ。連続コピーも40枚/分*2というストレス知らずの快適コピーを実現しています。

*1 A4ヨコ。原稿カバー、第1給紙トレイ使用時。
*2 A4ヨコ。

First 5.0sec

Copy

待たせないウォームアップタイム60秒以下。

A2機でありながら、ウォームアップタイムは従来機比1/3の60秒以下を実現しました。電源投入時の急ぎのコピーもお待たせしない立ち上がりの速さです。

*赤現像ユニット装着時は90秒以下。

Copy

両面コピーもスピーディー。ノンスタック&トリプルサイクル方式。

ユニット内に用紙をためないノンスタック方式を採用。3枚の用紙を同時に搬送するトリプルサイクル両面機能によって、片面コピー時と同じ40cpm (A4ヨコ) というスピーディーな両面連続コピースピードを実現。生産性を大きくアップします。

*A3タテ~A5タテの用紙の両面に印字します。オプションの自動両面ユニットTG2、ドキュメントボックスHDキットTG2が必要です。



Option フィニッシャー。



Copy

わかりやすい赤黒ツインカラーコピー。

赤黒2色コピーはもちろんのこと、赤い部分の濃度を変更したり、黒の指定濃度に変換してコピーすることも可能。さらに、原稿の赤い部分や黒い部分を消去してコピーする赤消去/黒消去機能も備えています。

*オプション



Copy

豊富な印字/スタンプ機能。

多彩な印字/スタンプ機能を搭載。ビジネス文書の重要度などを、一目瞭然にわかりやすくします。それぞれの機能を組み合わせて使用することもできます。

●8種類の定形スタンプ印字*

●秘、複製厳禁、回覧、至急、回収、仮、CONFIDENTIAL、DRAFT

●ページ印字 ●日付印字 ●機密管理ナンバリング* ●ユーザースタンプ印字*

*オプションの赤現像ユニットTG2、ドキュメントボックスHDキットTG2が必要です。

Copy

同時に複数の機能を実行するマルチアクセス。

FAX受信中でも、プリンタの印刷中でもコピーの操作が行なえるなど、複数の機能を同時に利用することが可能です。待ち時間のイライラをなくし、業務フローをスムーズにします。

*一部組み合わせのできない機能があります。

Option

仕分けからステープルまで自動化。フィニッシャーTG2。

仕分けはもちろん、ステープル(4ポジション・同幅サイズ混載も可能)、パンチ穴あけまで自動化するフィニッシャーです。いままでのソーターステープラーのようにピン数の制約なしに、排紙トレイに最大2,000枚*1(例:20枚×100部)までスタック可能。ステープルの間に次をスタックするプレスタック機

Copy

600dpi、256階調の高画質。

高解像度600dpi、256階調により細かな文字、写真から線画まで鮮明にコピーできます。また、「文字」「文字・写真」「写真」「複写原稿」「濃い原稿」「線画」などそれぞれの原稿タイプに合わせてコピーモードの選択が可能です。

Copy

25~400%のズーム変倍機能(0.1%刻みで調整)。

25~400%の変倍率の中で、用途に応じて下記機能の活用が可能です。

●用紙指定変倍

指定した用紙サイズに合わせて自動的に、拡大/縮小コピー

●固定変倍

12種類の倍率から任意で選択し、ダイレクトに拡大/縮小コピー

●ズーム

1%刻みでの拡大/縮小コピー

●応用変倍/寸法変倍

寸法変倍:原稿と用紙のサイズを指定。独立変倍:タテ/ヨコ倍率を個別に指定。

その他の便利な基本機能

【高画質】

◎5つの画像モード(①文字②文字・写真③写真④複写原稿⑤濃い原稿⑥線画)+3つの濃度調整

【生産性】

◎メモリーコピー◎回転コピー◎回転縮小コピー

◎50枚積載ARDF*1◎大量原稿モード*1

◎ARDF原稿交換スピード40cpm (A4ヨコ)*1

【その他の機能】

◎手差しコピー◎プログラム◎予熱◎集約

◎割り込みコピー◎原稿忘れ検知◎予約コピー

◎すこし小さめコピー◎寸法変倍◎独立変倍*2

◎用紙指定変倍◎自動用紙選択◎分割*2

◎ミニ本*2*3◎週刊誌*2*3◎レポート◎としじろ

◎試しコピー*2

*1 ドキュメントフィーダーTG2装着機。

*2 ドキュメントボックスHDキットTG2が必要です。

*3 自動両面ユニットTG2が必要です。

京セラミタは緑の地球を守ります。

●グリーン購入法適合商品/2001年4月施行のグリーン購入法(国等による環境物品等の調達に関する法律)で定める「特定調達物品等」の判断基準に適合する環境に配慮した製品です。●エネルギー省プログラムに適合/エネルギー効率の高いオフィス用機器の開発・導入を目的としている国際的な省エネルギー制度「国際エネルギー省プログラム」の基準に適合しています。

●鉛、塩ビの含有量を大幅に削減/グリーン購入ネットワークで定められているガイドラインにおいて「はんだの無鉛化」のランクA*1、情報提供項目における「配線被覆類への塩ビ(ポリ塩化ビニル=PVC)の使用」のランクII*2に適合しています。*1プリント基板に部品を接合するために使用する「はんだ」について、半分以上で無鉛化。*2半分以上で他素材に代替。



FAX

*FAX機能はオプションです。KM-4070wは標準装備です。

A2図面をそのまま高速ファクスする、メールで送る。

FAX

宛先入力も大型タッチパネルでカンタン。

大型タッチパネルを採用し、送り先の指定や確認が大きく向上しました。宛先登録は標準500件*1。一回の送信に指定できる宛先数最大500件*2など、複数の宛先にも簡単に送信可能。見やすく操作しやすい宛先表で送信先の検索・実行も簡単・迅速に行うことができます。

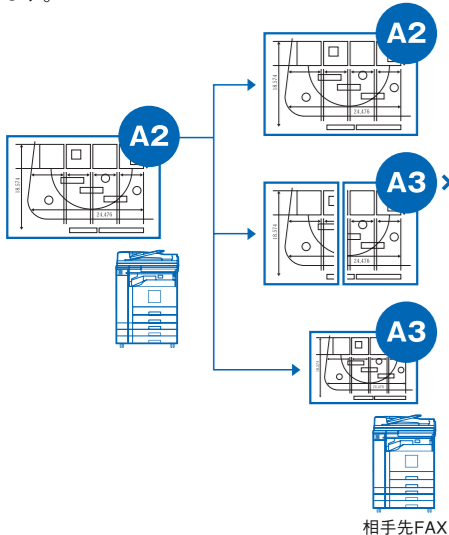
*1 FAX機能拡張キットタイプL装着時最大1,200件。A2コントロールTG2装着時最大2,000件。
*2 グループ登録:最大100グループ、最大500件/総グループ。



FAX

A2原稿もダイレクトに送受信。しかも高画質で。

A2サイズの紙原稿(新聞や図面など)まで縮小することなく送受信可能(同一モデルの場合)。相手先FAXが、A3対応の場合は、分割受信または縮小受信されます。縮小コピーをしてからファクス送信するといった作業も不要なため、レスペーパーと効率をアップします。また、ファクスメモリの装着で、「微細字」モード(400dpi)での高画質送信が可能で、細線や細かい文字も鮮明に送ることができます。



大切な情報を守るセキュリティ機能。

●FAX回線侵入防止機能/FAXからのアクセスを確認。プロトコル上エラーになった場合には回線を切断します。●残存データ保護機能/コピーやプリントなどの操作を完了、あるいはリセット処理を行うと、メモリ上のイメージデータを取り出すことはできません。●ハードディスク残存データ消去(オプション)/コピーやプリント

作業でハードディスクに一時的に記録される画像データをジョブが終了次第、自動的に消去します。消去方法はNSA方式に準拠し、乱数2回書き込み後、「0」でさらなる上書きを行います。

FAX

A4タテを約1.1秒の高速で読み取り。

メモリ入力時は、A4タテ原稿を約1.1秒*1というハイスピードで読み取り可能。また、33.6kbpsモデムの搭載で、高速3秒*2のスーパーG3送信を実現。さらにJBIG通信*3によって、A4標準原稿を2秒台*4で送信することもできます。

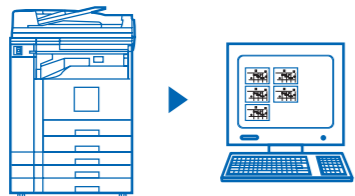
*1 ひとつ字、小さな字の時。
*2 A4標準原稿(ITU-T No.1チャート)8×3.85本/mm(画像情報のみ)。
*3 FAX機能拡張キットタイプLが必要。JBIG搭載機との受信時。
*4 28.8kbps以上の通信速度でJBIG通信時。

FAX

受信FAXをハードディスクに蓄積、メールで配信*。

受信したFAXをプリントアウトせずにハードディスクに蓄積。また、受信FAXは指定のPCのメールアドレスに自動配信することができます。蓄積されたFAX文書はPCで一覧表示ができるので、出力しなくても内容確認を可能にし、レスペーパーファックスを実現します。

*A2コントロールTG2、ドキュメントボックスHDキットTG2が必要。



FAX

出力せずにPCからダイレクトFAX。レスペーパーを実現するPC FAX機能*。

PCで作成した文書を紙に出力することなくPC上からダイレクトにFAX送信できます。また、送信結果はメール通知してくれますので、席での確認が可能です。これによりFAX時のプリントアウトは不要になりますので、手間も用紙の無駄も大幅に軽減できます。

●PC FAX送付状
PCからダイレクトにFAX送信する際、コメントを記入したオリジナルの送付状を添付することができます。

*Windows95/98/Me/NT4.0/2000/XP/Server2003。
*A2コントロールTG2、ドキュメントボックスHDキットTG2が必要。

FAX

インターネット対応FAX同士で通信費を大幅削減。W-NET FAX機能*。

インターネットでのFAXを可能にする「W-NET FAX」を搭載しました。従量制でコストが発生する電話線のFAXと違って、インターネットの利用料*内で使用可能です。

*ADSL、フレッツADSL等の通信費固定の常時接続/WANET FAX同士の通信の場合。
*E-Mailでできる環境が別途必要。
*A2コントロールTG2、ドキュメントボックスHDキットTG2が必要です。

その他の便利なFAX基本機能

【確実にFAX】
◎発信元名称(表示用)◎発信元名称(印字用)◎発信元ファクス番号◎自動誤りの再送(ECM)◎送受信結果表示(最大200通信)◎ID送受信◎代行受信◎消スタンプ【用紙を節約してFAX】
◎A2等倍送受信◎両面原稿送信*◎2集約印刷◎宛名差し込み

【簡単FAX】
◎リダイヤル◎直接宛先入力◎オンフックダイヤル◎送信文書変更/中止◎不達文書再送信◎宛先表示出し選択◎宛先並び順変更◎クイック操作キー【美しくFAX】
◎ひとつ字、小さな字、微細字*1

【その他の便利機能】
◎回転送信◎メモリー転送◎時刻指定送信◎納期指定送信◎優先発信◎列信◎親展送受信◎ボーリング送受信◎封筒受信◎見開き原稿指定送信◎定型文印字◎送信者名印字◎文書添付(標準最大6文書)*3
◎蓄積文書指定送信◎Fコード通信機能◎Fコード親展ボックス◎Fコード掲示板ボックス◎チェーンダイヤル◎中継局機能◎中継依頼送信◎印刷終了ブザー

◎しおり機能◎センターマーク印字◎受信時刻印字◎TSI印字◎回転レシーブ◎ジャストサイズ受信◎記録分割/縮小◎受信側縮小◎受信紙ソート印刷◎受信印刷部数設定◎迷惑ファクス防止◎相手先別メモリー転送◎相手先別受信印刷部数設定◎相手先別両面印刷◎相手先別封筒受信◎相手先別受信紙ソート印刷◎G4発信元情報*4◎G4メールサービス*4◎G4サブアドレス*4◎UUJ*4◎CIL印字*4◎TID印字*4◎デュアルアクセス◎自動電源受信機能◎各種リスト/レポート印刷◎ユーザーコード◎利用者制限◎TEL/FAX自動切替◎TEL/FAXリモート切替◎留守番電話接続◎全文書転送◎Fコード中継ボックス

*1 FAXメモリータイプN2が必要です。
*2 KM-4010WにはドキュメントフィーダーTG2が必要です。
*3 FAX機能拡張キットタイプL装着時最大18文書。
*4 G4 FAXユニットタイプN10が必要です。

生産性を向上させる高性能

Usability

Performance

使いやすい。つまり能率が上がる。

高性能。つまり使いやすい。

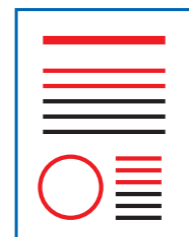
だれもがカンタンに使える大型液晶タッチパネル。

アイコンや各機能などをグラフィカルにわかりやすく表示。操作しやすい大型タッチパネルを装備しました。コピーはもちろん、FAXの送信先の指定や確認をカンタンに行えます。また、スキャンto E-Mail機能*では、FAXを送信する感覚で宛先を入力することができます。

*オプションのA2コントロールTG2、ドキュメントボックスHDキットTG2が必要です。



重要箇所はピンポイントに赤色でプリント。



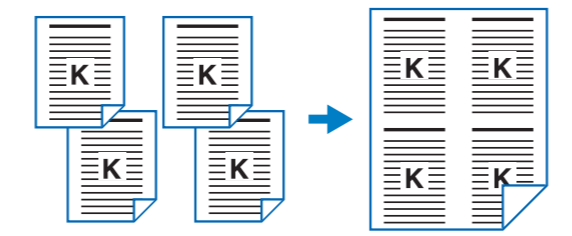
建設や設備などの図面で電気配線、空調配管をわかりやすく指示するために、ポイントを赤色*で出力することができます。コピーでは、原稿の赤い部分の濃度を変更したり、黒の指定濃度に変換してコピーできます。また、原稿の赤い部分または黒い部分を消去してコピーする赤消去/黒消去機能もあります。

*オプションの赤現像ユニットTG2が必要です。

両面コピーや集約コピーで、用紙の有効活用を実現。

複数原稿を集約できる12種類の集約機能を搭載。両面印刷と合わせて、最大16ページを1枚の用紙に集約しプリントすることができます。また複数部数のコピーをするときに、確認用として試しコピーが行なえるなど、ミスコピーの防止にも貢献します。

*A3タテ〜A5タテの用紙の両面に印字します。オプションのドキュメントフィーダーTG2、自動両面ユニットTG2、ドキュメントボックスHDキットTG2が必要です。



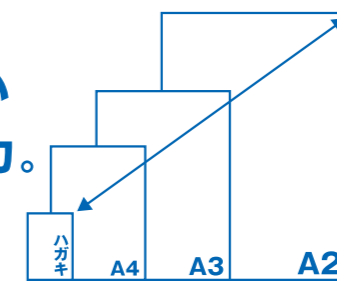
仕分けからステープル、パンチまで、文書を効率よく仕上げる。

仕分けから4ポジションステープル(同幅サイズ混載も可能)、パンチ穴あけまでを高度に自動化。排紙トレイには最大2,000枚*(例:20枚×100部)までスタック可能。またステープルの間に次をスタックする機構によって、ステープル時もエンジンは停止せず生産性をキープ。大量の資料作成も効率よくこなします。さらにコピー/プリンタの出力を分けるマルチトレイ機能*も備えています。

*1 A4ヨコで、ステープルなしの場合。*2 サービスマンによる設定。上段500枚、下段1,500枚積載。*オプションのフィニッシャーTG2、自動両面ユニットTG2、中継ユニットTG2、ドキュメントボックスHDキットTG2が必要です。

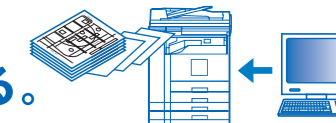


はがきからA2サイズまで高画質で、きもちよい速さで出力。



A2ネットワークプリンタ*やCAD用プリンタ*として、40枚/分(A4ヨコ)、の高速・高画質出力で連続プリントが可能。A2サイズも14枚/分と高速。600dpi(スモーキング機能により2,400dpi相当)の高画質で、図面の細線や細かい文字も鮮明に印刷できます。ワイドなサイズバリエーションを備え、図面出力から一般オフィス業務まで多彩なソリューションをコンパクトな一台で実現します。 *オプションのA2コントロールTG2、ドキュメントボックスHDキットTG2が必要です。

かさばる書類もHDDにどんどん蓄積、イメージはPC上で確認できる。



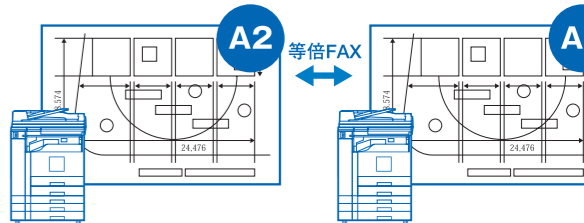
各種ドキュメントは、ハードディスク*のドキュメントボックスにTIFFまたはJPEG形式で蓄積していくことができます。ドキュメントボックスへは、Webブラウザでアクセス可能。蓄積・保存した文書をサムネイルで確認でき、PDFまたはTIFF形式でPCへダウンロードできます。

*オプションのドキュメントボックスHDキットTG2が必要です。

A2原寸でFAX*を送る、受ける。

A2サイズの原稿まで手軽に送受信(同一モデル同士の場合)。新聞サイズや図面なども縮小することなく、そのままFAX送受信。また、縮小コピーをしてから送信、といった手間も不要。さらにPC FAX機能により、PCで作成したデータをA2サイズのままFAX送信可能。レスペーパーはもとより、送信のためのプリントアウトといった面倒な作業が不要です。

*オプションのA2FAX TG2が必要です。KM-4070wは標準装備です。



はがきサイズからA2まで
カタチは小さいが、できることは大きい。



ワイドな仕事をしよう。

A2対応デジタル複合機 誕生

KM-4010w/4070w



Network Scanner

※スキャナ機能はオプションです。

A2書類まで電子化。蓄積・配信・検索を一目瞭然に。

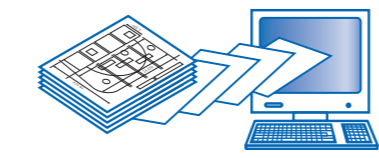
Network Scanner
40枚/分*の高速スキャンと大量原稿モード。

プリント速度と同速の40枚/分*の高速スキャンが可能。自動原稿送り装置で、両面原稿も自動でスキャンできます。また大量原稿モードを装備し、自動原稿送り装置の積載枚数である50枚(A4)を超える原稿でも、数回に分けてスキャンすれば、1セットの原稿として認識可能です。解像度はA2サイズで600dpiから400/300/200/100dpiと、用途にあわせて選択できます。

*A4(ヨコ送り)600dpi文字モード。

Network Scanner
A2データまでダイレクトにPCへ配信。スキャン to フォルダ。

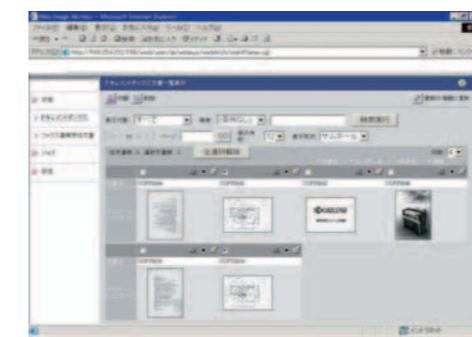
スキャンしたデータをハードディスクのドキュメントボックスに蓄積(A4、5%標準原稿約3,000枚)していくことはもちろん、任意のPCのフォルダにダイレクトに送信したり、E-Mailの添付文書として送信することができます。添付文書、蓄積文書のファイルには、PDF、TIFF形式を利用できます。また、クライアントPCからネットワークTWAINドライバでスキャナ機能を使用。PCからの操作でスキャナ読取をすることができます。



Network Scanner
Webブラウザで蓄積データの確認が可能。

PCに専用ソフトをインストールすることなく、Webブラウザからドキュメントボックスの蓄積文書やファクス受信蓄積文書の確認が可能です。また機器の状態管理、ジョブ履歴やファクス送受信もブラウザから確認できます。

*推奨Webブラウザ
●Internet Explorer 5.5以降 ●Netscape 6.2以降



Web Image Monitor

Network Scanner
スキャン時に活躍する多彩な機能*

●傾き自動補正
原稿をスキャンした際に、万一原稿が傾いて読み取られた場合でも、文字列がまっすぐになるように自動的に補正する「傾き自動補正」設定が可能です。

●イメージへの印字
スキャンした電子データに、日付やページ番号などの任意の文字などを合成することが可能です。

●読み取りモードの登録
事前に設定されている読み取りモードの他に、よく使う読み取り条件を登録することができます。
*TWAINドライバ使用時。

Network Printer

線の一本までも高画質、A2ネットワークプリンタ&CADプリンタ。

※プリンタ機能はオプションです。

Network Printer
600dpiの高画質で40枚/分(A4ヨコ)の高速出力。

連続プリント40PPM(A4ヨコ)、A2アテも14PPMと高速出力が可能です。また、600dpi(2400dpi相当)の高画質出力を実現。図面の細線や細かい文字も鮮明に印刷できます。

Network Printer
CAD用プリンタとして高速・高画質出力。

HP-GL、HP-GL/2+HP-RTLに準拠しています。またRP-GL/2エミュレーションを使用すると、レーザープロッタとしてCADアプリケーションからの印刷も可能になります。RP-GLまたはRP-GL/2を使用すると、従来機と比べて4倍のスピードでストレスのない高速出力が実現できます。

Network Printer
AutoCAD用HDIドライバを標準装備。

CADアプリケーションソフトAutoCAD2000シリーズで作成した図面ファイルを印刷するための専用ドライバ、AutoCAD2000シリーズ用HDIドライバを装備。特に、ラスタ/ベクタ混在データの印刷時にHDIドライバを使用することで、高速出力を可能とします。

Network Printer
さまざまなページ記述言語と豊富なエミュレーション対応。

A2サイズという特性をフルに生かすために、レーザープリンタのページ記述言語としてRPCS、RPDLを。またプロッター出力言語としてRP-GL、RP-GL/2、RTIFFを搭載。レーザーのRPCSでは文書や表はもちろん、A2サイズの簡易ポスターも作成可能です。Windowsの代表的なアプリケーション、WordやExcel、PowerPointなどからはデータの種類の接続形態を問わず高速で出力し、効率を大きくアップさせます。

Network Printer
高速ネットワーク100BASE-TX対応。

高速インタフェース、100BASE-TXを搭載。多様なオプションも用意しています。

プリンタ・スキャナユニットの豊富なインタフェース
[標準]
●100BASE-TX/10BASE-T
●IEEE1284
●IEEE1394
[オプション*]
●拡張無線LAN(802.11b準拠)
●Bluetooth™
●USB2.0
*いずれかひとつを装着可能です。

Network Printer
マルチプラットフォーム&マルチプロトコル対応。

Windowsをはじめ、CADシステムやUNIX、Macintosh環境下まで標準で幅広く対応。ネットワークインタフェースは、標準でTCP/IP、IPP、IPX/SPX*1、NetBEUI&EtherTalk*2のマルチプロトコルに対応しています。

*1 NetWare4.x/5.xのNDS、バインダリモードに対応。
*2 オプションのPS3カードTG2装着時に使用可能。

Network Printer
スタンプ印字も赤色*で一目瞭然。

文書の重要度や性格を一目でわからせるために、8種類のスタンプ印字を用意。さらにユーザー登録でユーザースタンプ印字をパネルで設定し、編集プリントすることもできます。

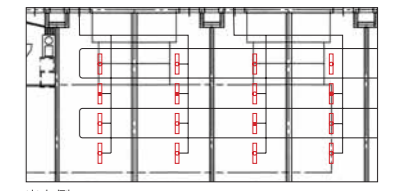
(秘)、複製厳禁、閲覧、至急、回収、(仮)、CONFIDENTIAL、DRAFT

*オプションの赤現像ユニットTG2、ドキュメントボックスHDキットTG2が必要です。
*定型スタンプ印字は、1度に1種類のみ可能です。
*PS3でのスタンプ印字設定はできません。
*RP-GL出力時はスタンプの位置、向きが正しく印刷されない場合があります。

Network Printer
赤黒2色ワンポイント出力で、指示を容易に。

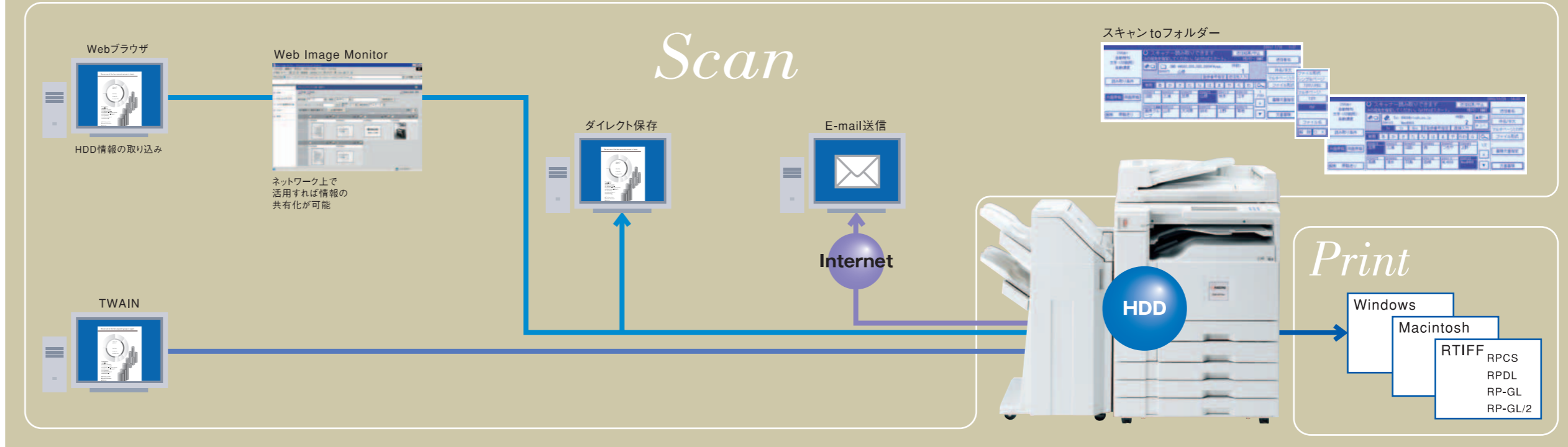
複雑になりがちな電気配線や空調配管をわかりやすくするために、ポイントを赤色で指示して出力することができます。また、図面上のイメージデータを指定して、指示することも可能です。特に建設・設備関連の図面で威力を発揮します。

*オプションの赤現像ユニットTG2が必要です。
＜赤黒2色出力時のご注意＞
●赤黒2色出力はRP-GL/2エミュレーション出力時のみとなります。
●2色印刷では、赤と黒の線に多少のずれが発生する場合があります。
●0.1mmの線幅を赤で印刷した場合、かすれが発生する場合があります。



出力例

ネットワークで書類を自由にハンドリング KM-4010w/4070w Network (Scanner & Printer)



*写真はKM-4070wにフィニッシャーTG2、中継ユニットTG2、自動両面ユニットTG2、A2コントロールTG2、ドキュメントボックスHDキットTG2を装着した状態です。