

基本機能		
機種	KM-1650	1650 Type F
機 種	デスクトップ	
原 稿 台 方 式	固定	
感 光 体	PSLP(正帯電単層構造有機感光体)ドラム	
複 写 方 式	半導体レーザー+電子写真方式	
現 像 方 式	乾式一成分現像方式	
送 着 方 式	ヒートロール方式	
メ モ リ 容 量	標準:64MB 最大:192MBまで増設可能	
ウォームアップタイム	20秒以内(室温23℃)	
給 紙 方 式	300枚×1段+50枚(手差し)	
使 用 電 源	AC100V 15A 50/60Hz(共通)	
消 費 電 力	最大:1.1KW以下(フルオプション時) [※] コピーモード: 338W以下 レディモード: 94W以下 低電力モード: 41W以下 スリープモード: 11.6W以下	最大:1.1KW以下(フルオプション時) [※] コピーモード: 558W以下 レディモード: 112W以下 低電力モード: 65W以下 スリープモード: 12.5W以下
大きさ(幅×奥行×高さ)	574×593×502(mm)	574×593×632(mm)
質 量	約41kg	約48kg

※本体+PF-410+DF-410装着時

コピー機能	
機 種	KM-1650 / 1650 Type F
複 写 原 稿	シート、ブック、立体物
原 稿 サ イ ズ	最大A3 (297×420mm)
複 写 サ イ ズ	カセット:A3~A5タテ 手差し:A3~B6タテ、ハガキ 欠け幅:先後端3.0±2.5mm以下、左右2.0±2.0・1.5mm
複 写 速 度	A4ヨコ:16枚/分 A3:8枚/分 B5ヨコ:16枚/分 B4:8枚/分
解 像 度	600dpi×600dpi※写真モード時は1800dpi相当×600dpi
階 調 性	256階調
ファーストコピー	5.9秒以下
複 写 倍 率	等倍:1:1±0.8% 固定倍率:200%、141%、122%、115%、86%、81%、70%、50%、25% ズーム25~200%(1%単位の任意設定)
連 続 複 写 枚 数	1~999枚

プリンタ機能	
機 種	KM-1650 / 1650 Type F
C P U	PowerPC 750CXr(300MHz)
プ リ ン ト 速 度	16枚/分(A4ヨコ)
ファーストプリントタイム	5.5秒以下(レディ時、A4)
解 像 度	Fast1200モード:1800dpi相当×600dpi、600dpiモード:600dpi×600dpi、 300dpiモード※KIRIにより2400dpi相当×600dpiのスミング処理が可能
ページ記述言語 ^{※1}	プリスクライプ
ページメモリー ^{※2}	標準64MB(最大320MBまで増設可能)
エミュレートプリンタ	NEC PC-PR201/65A、HP PCL6 (PCL5eとPCL-XL)、IBM 5577 F01/G01、 EPSON VP-1000 (ESC/P24J-B4)、KC-GL (HP 7550A)、FUJITSU FMPR359F1 KPDLL3 (日本語ポストスクリプト3互換 [※] オプション)
対 応 プ ロ ト コ ル	TCP/IP、IPX/SPX、Ether Talk、Net BEUI
内 蔵 フ ォ ン ト	日本語:平成明朝体™ W3、平成角ゴシック体™ W5 (アウトライン・JIS第一/第二水準準拠) 欧文:アウトラインフォント80種類、ビットマップフォント17+79種類 OCR文字:OCR-A、OCR-B、OCR-C、カナ
対 応 O S	Windows95(OSR2以降)/98(SE)/Me/NT4.0/2000/XP/Server2003 Mac OS (System7.6.1~Mac OS X [※]) ※オプション
イ ン タ フ ェ ース	高速双向/ラベル(IEEE1284準拠)、10Base-T、 100Base-TX、Hi-Speed USB2.0、オプションインタフェーススロット×1
メモリアカードスロット	1スロット(CompactFlash™/Max256MB) ※メモリアカードへの書き込み機能搭載
両 面 印 刷 機 能	オプションのDU-410装着することにより両面印刷が可能
縮 小 機 能	70%(A3→A4、B4→B5、A4→A5)、81%(B4→A4、B5→A5)、86%(A3→B4、A4→B5)、 94%(A4→レター、レター→A4)、98%(A3(Full)→A3、B4(Full)→B4、A4(Full)→A4、 B5(Full)→B5、A5(Full)→A5、リーガル(Full)→リーガル、レター(Full)→レター、レジャー(Full)→ レジャー、ストックフォーム→B4、ストックフォーム→A4
バーコード生成機能	1次元バーコード(45タイプ)、2次元コード(PDF417)
フォームオーバーレイ機能 ^{※3}	プリンタのハードディスクに登録可能(メモリアカードへの登録も可能)
メディアタイプセレクション	○ ^{※4}
RAM DISK SYSTEM	○ ^{※5}
仮想メールボックス	○

※1 機種により対応するコマンドが一部異なります。
 ※2 両面印刷を行う場合、また出力するデータによっては、メモリの増設が必要になる場合があります。
 ※3 フォーム数は、登録する個々のフォームの容量、プリンタ本体のメモリ容量により異なります。
 ※4 オプションのMicrodrive[®]が必要です。
 ※5 オプションのMicrodrive[™]装着時には使用できません。
 ◎本機とPCの間に切替機等装着した場合、印刷に不具合が生じることがあります。

DP-410 両面原稿自動送り装置 ※KM-1650はオプションです。		
原 稿 サ イ ズ	A3~A5タテ	原 稿 セ ッ ト 枚 数 最大50枚(オートセレクション時は30枚まで)
原 稿 の 種 類	シート	電 源 本体より供給
原 稿 紙 厚	片面時:45~160g/m ² 両面時:50~120g/m ²	大 き さ (W×D×H) 552mm×483mm×120mm
		質 量 約6kg

ISO 14001 JAC[®] EC99J2032

ISO14001認証
 京セラミタジャパン(株)は、環境マネジメントシステムISO14001の認証取得会社です。

京セラミタジャパン製品情報ホームページ
 製品情報の閲覧の他プリンタドライバのダウンロードができます。
<http://www.kyoceramita.co.jp>

安全にお使いいただくために

- ご使用前に取扱説明書をよく読みの上、正しくお使い下さい。
- 表示された正しい電源、電圧でお使い下さい。
- アース接続を確実に行って下さい。故障や漏電の場合、感電するおそれがあります。

注 意

商品のご利用は下記まで

PRINTED WITH SOY INK R100

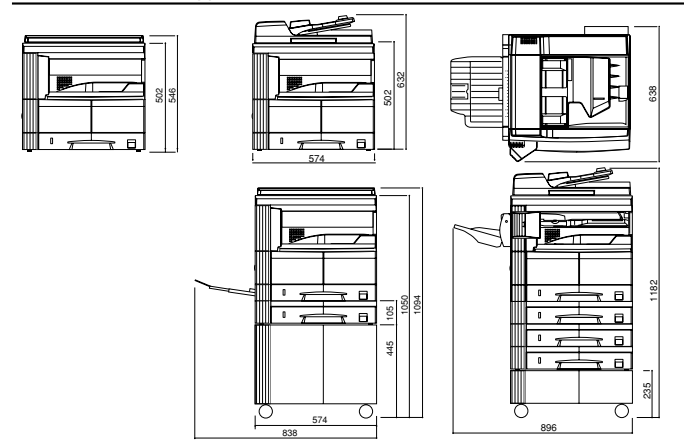
このカタログは環境にやさしいエコマーク認定の再生紙と植物性大豆インキを使用しています。

Fax機能		
機 種	1650 Type F	※KM-1650はオプション
機 種	送受信兼用機	
接 続 回 線	加入電話回線、Fネット(G3サービス)	
走 査 線 密 度	ノーマル:8dot/mm×3.85line/mm ファイン:8dot/mm×7.7line/mm スーパーファイン:8dot/mm×15.4line/mm ウルトラファイン(オプション) ^{※1} :1:16dot/mm×15.4line/mm	
電 送 速 度	3秒未満(JBIG使用時) ^{※2}	
走 査 方 式	平面走査	
符 号 化 方 式	MH、MR、MMR、JBIG	
最 大 原 稿 サ イ ズ	幅:148~297mm 長さ:148~1,600mm ^{※3}	
記 録 方 式	レーザーによる普通紙記録	
記 録 紙 サ イ ズ	A3~A5タテ	
原 稿 給 紙	自動給紙(50枚)	
メ モ リ 容 量	標準8MB (画像メモリ4MB+ビットマップメモリ4MB) 最大40MB (画像メモリ32MB+ビットマップメモリ8MB)	
相 互 通 信	スーパーG3規格機	
通 信 速 度	33,600/31,200/28,800/26,400/24,000/21,600/19,200/16,800/ 14,400/12,000/9,600/7,200/4,800/2,400bps(自動シフトダウン方式)	

※1 オプションメモリ(MM-13-32)増設時
 ※2 A4判700字程度の原稿を標準画質(8×3.85line/mm)で高速モード(33,600bps)で送ったときの速さです。
 ※3 420mmを超えるサイズは、DP-410使用時。(KM-1650はオプションです)
 ◎この機種はNetworkFAXに対応します。ご使用には、Scan System (F)の装着が必要です。

スキャナ機能 ※オプションのScan System (F)が必要です。	
機 種	KM-1650 / 1650 Type F
原 稿 読 み 取 り 速 度	20枚/分 ※A4ヨコ、600dpi、文字+写真モード
ス キ ャ ン モ ード	モノクロスキャン
最 大 読 み 取 り 範 囲	A3
解 像 度	600、400、300、200dpi
対 応 パ ソ コ ン	IBM PC/AT互換機(OSとアプリケーションが動作するために充分なCPU、メモリ容量であること。画像を扱うのに充分なハードディスク容量があること。)
対 応 O S	Windows95(OSR2以降)/98(SE)/Me/NT4.0/2000/XP
イ ン タ フ ェ ース	10Base-T、100Base-TX
階 調	2値/dot 256階調(誤差拡散処理)
読 み 取 り モ ード	文字、写真、文字+写真、OCR
フ ェ イ ル 形 式	TIFF、PDF
プ ロ ト コ ル	TCP/IP
添 付 ソ フ ト ウ ェ ア	Scanner File Utility、アドレス帳、Address Editor、 TWAIN Source、PaperPort Deluxe

KM-1650 / 1650 Type F の外形寸法 単位:mm



※Windowsは米国Microsoft Corporationの米国およびその他の国における登録商標です。
 ※Windowsの正式名称はMicrosoft Windows Operating Systemです。
 ※PaperPort Deluxeはニアンズ社の登録商標です。
 ※PowerPC750、PowerPC Architectureは、IBM Corporationの商標です。
 ※プリスクライプ、PRESCRIBEは、京セラ株式会社の登録商標です。
 ※その他本カタログに記載の会社名および製品名、ロゴマークは、各社の商標または登録商標です。
 ※製品改良のため、仕様、外観などは予告なく変更することがありますので、営業担当者にお確かめください。
 ※製品の色の印刷のため実際とは異なる場合があります。※カタログに記載されている画像サンプルは機能説明のために作成したもので実際の出力サンプルとは異なります。※機械本体価格には、消耗品類の価格は含まれておりません。
 ※価格およびサービス体系、その他詳しい内容につきましては、営業担当者におたずねください。※特殊作業(階段作業・クレーン車使用など)の場合、別途料金が必要となりますので予めご了承ください。※国内外で流通する紙幣・貨幣・政府発行の証券類、半使用の郵便切手・官製はがき、政府発行の印紙・証券類をコピーすることは、法律で禁止されています。
 ※著作権の目的となっている書籍・音楽・絵画・版画・地図・映画・映画・写真などの著作物は、個人的にまたは、家庭内、その他これに準ずる限られた範囲内で使用するためにコピーする以外は、禁止されています。※本資料の全部又は一部を無断で複製・複製することを禁じます。※本製品の故障、誤作動やその他不具合により生じた直接・間接の損害に関しては当社は一切その責任を負いませんのであらかじめご了承ください。※保守サービスのために必要な補修用性能部品の最低保有期間は複写機の製造中止後7年間です。※本カタログに記載されている仕様・数値等は、一定条件のもとに測定されたものです。実際には、お客様の印刷環境(気温/湿度、品質維持のための調整動作等)、印刷条件(用紙サイズ・用紙方向・厚紙印刷・印刷原稿)により異なります。

THE NEW VALUE FRONTIER



KM-1650 KM-1650 Type F

A3 対応、FAX、ネットワークスキャナ、ネットワークプリンタ、ネットワークFAX、コピー、デジタル複合機カタログ



仕事を快適にする基本の3つを小さくひとつに。 モノクロ複合機



FAX機能[※]
 ネットワーク
 プリント機能
 標準搭載[※]

※KM-1650はFAX機能
 オプション対応

※写真は、KM-1650 Type Fに
 PF-410(A)、JS-410、CB-410を
 装着した状態です。

このカタログは2007年2月現在のものです。

京セラ ミタ株式会社
 京セラ ミタジャパン株式会社
 〒103-0023 東京都中央区日本橋本町1-9-15

お客様相談窓口 0570-046562 受付時間 ●9:00~17:00 (但し、土曜日、日曜日及び祝日は除く)

※ナビダイヤルをご利用にならないIP電話・PHSなどからおかけの場合は、(06-6764-3678)をご利用下さい。

このカタログは2007年2月現在のものです。 CAT/20T702AS7/XJ/858F1690

ENERGY STAR ISO 14001 JAC[®] UKAS ENVIRONMENTAL MANAGEMENT SYSTEMS EC99J2032

国際エネルギープログラムの対象製品。
 京セラミタジャパン(株)は、環境マネジメントシステム ISO14001の認証取得会社です。

ちぎゅうにやさしい 3R・省エネ設計 エコマーク認定番号 第06117042号



Fax? Copy? Print?

Fax?

(複合機だから、もうあたりまえでしょ。)^{※1}

コピー?

(ほしいときにすぐコピー、がうれしい。)

プリンタ?

(PCでつくった書類はすぐプリントしてチェック。)

ネットワークスキャナ? (スキャナがあれば、資料整理も、もっと効率あがると思う。)^{※2}

フィニッシャ?

(特にプレゼン書類は、仕上げの美しさも大切。)^{※2}

スペース?

(コンパクトさが、もうひとつの条件です。)

デザイン?

(オールインワンでも、すっきりスマートなのがいい。)

3つをひとつに。
オフィスはこの気持ちよさを
待っていた。

FAXもコピーも、プリントも。

オフィスに必要な3つを最初から標準で装備しました。^{※1}

セットしたその日からどんどん使えます。

もちろん、お望みならネットワークスキャナも、^{※2}

ネットワークFAXへも拡張可能。

スモールワークグループに、

部単位のセクションマシンに。

コンパクトでスマートなデジタル複合機です。



KM-1650
KM-1650 Type F

※写真は、KM-1650 Type FにJS-410を装着した状態です。

W574×D593mm ※オフィスに
フィットするコンパクト・サイズ。

※1: KM-1650 Type F
KM-1650はプリンタ
機能標準搭載 (FAX
機能はオプション対応)
※2: オプション

※1: KM-1650はオプション対応 ※2: オプション

※本体サイズ

All-in-one

コンパクトなデザインに、使いやすくオール・イン・ワン。

スキャナで紙の書類も カンタンに電子化。

かさばる紙の書類も気軽に、簡単スキャン。PCに送信して手軽に整理。紙の書類を電子化する、便利なネットワークスキャナもカンタンに拡張できます。コピー、プリンタ、FAX*1、スキャナ*2と、オフィスワークに必要な機能のほとんどを、コンパクトな一台に実現することができます。



*1: KM-1650はオプション対応
*2: スキャナ機能は、オプションのScan System (F) が必要です。

小さくても使いやすい ペーパーハンドリング。

ちいさなボディに多彩なオプションを用意しました。両面ユニットや、排紙先を仕分けるジョブセパレータ、サイドトレイに排出する内蔵型500枚フィニッシャ。用紙カセットも最大4段まで増設可能なため、4種類の用紙サイズをカバーできます。



*ジョブセパレータと内蔵フィニッシャを同時に装着することはできません。

快適、軽快。 FAX機能標準。

コンパクトなボディに、FAX機能を標準装備。デスクサイドに置けば、FAX送信もらくらく。受信も見落とす心配がありません。



* KM-1650 Type Fのみ
(KM-1650はオプション対応)

ネットワークプリント機能 標準の使いやすさ。

最初からプリント機能を標準装備。ネットワークボードも標準ですから、セッティングするだけで、すぐにネットワーク出力環境が整います。コピーもプリントも、オフィスの出力をこの1台がスマートにこなします。



プリント機能を標準装備!
しかもネットワークボードも標準!

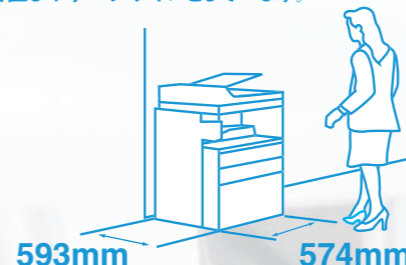
デスクサイドで、 気軽に活用。

デスクサイドに置けば、コピーもプリントもくると横を向くだけ。ミドルポジションに設けた操作パネルは、座ったままでも使いやすいユニバーサルデザイン。操作パネルも1.6倍と大型化(当社従来機比 KM-1570)、ボタンやキーも大きく、押しやすくしました。コピースピードも16枚/分(A4ヨコ)と気持ちよい速さ。



配置しやすい コンパクトなサイズ。

占有面積を抑えたコンパクトデザイン。ウイングレスの胴内排紙ですから、サイドスペースを気にする必要はありません。また、オプションの両面ユニットも本体に内蔵型のため、両面機能拡張後も外形寸法は変わらず、限られたスペースに設置しやすいデザインとしています。



長寿命設計による、 高い安定性。

セクションマシンとしてフル活用。そこに求められるものは安定性です。プリントエンジンや各ユニットに長寿命設計を採用。メンテナンスを軽減して、マシンライフを通じて安定した稼働をお届けします。

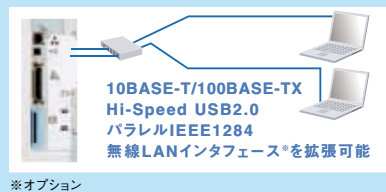


Network Printer & Copier

ネットワークにつないで、どんどんプリント。
プリンタ機能とコピー。

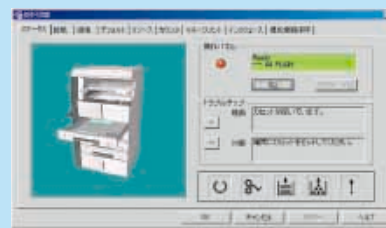
プリンタ機能標準装備。 しかもネットワークで活躍。

ネットワークボードを標準装備。10BASE-T/100BASE-TXによるネットワーク接続で、ネットワークプリンタとして活用することができます。また、高速なHi-Speed USB 2.0やパラレルIEEE1284を用意。さらにオプションで無線LAN環境にも対応可能。スモールワークグループが必要とするネットワークプリンタ環境が簡単に、コストをかけることなく実現できます。



設定や管理は ブラウザ上から。 KM-NET VIEWER

ネットワーク内のプリンタを管理できるKM-NET VIEWERを標準添付。PCからプリンタの設定や管理・運用など、イラストでわかりやすく操作することが可能。トナーが残り少なくなったときや用紙切れ時には、3Dアニメーションを使ったポップアップ画面でクライアントPCに表示。わかりやすく通知します。



PDFファイルを ダイレクトプリント。

「KM-NET for Direct Printing」を使用することで、リーダ画面を開いてからの出力指示やPC上でRIP処理などせずにPDFファイルをそのままプリンタへ送信し、プリンタ側でのRIP処理が実現。手間と時間を省き、スムーズなPDFファイル・プリントが可能です。 ※PK-9の装着が必要です。

高速プリント コントローラを採用。

プリントコントローラの心臓部、CPUには、クロック周波数を大幅に高めたPower PC750CXr (300MHz)を採用しました。パワフルCPUによって、オフィス文書だけでなく写真やイラスト、グラフなどを使った複雑な文書も高速に処理することができます。

PowerPC™



立ち上がりも気持ちよく。

クラストップレベルのウォームアップタイム20秒を達成。電源ONからの待ち時間を大きく削減しました。またファーストコピーも業界トップレベルの速さの5.9秒を達成しました。



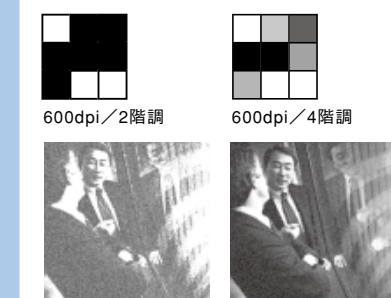
便利な自動仕上げができる 余裕のメモリ対応

高画質コピーと便利な電子ソートのために、大容量64MBメモリを標準で搭載。このメモリを活用して、電子ソートが可能です。給紙カセットにタテ・ヨコそれぞれの用紙をセットし、1部ごとに90度回転して出力できる回転ソート機能も使用可能です。最大192MBまで拡張することができます。

コピーが美しいと、 理解が早い。

コピーをもっと美しく。このために書き込み解像度が1800dpi相当×600dpiにアップしました*。1ドットあたり4階調のマルチビット出力で、デリケートな写真や繊細なグラデーションが含まれるハーフトーン原稿も、より階調性豊かな表現で出力することができます。

*1800dpi 相当×600dpiの解像度は「写真」モード時に有効です。



64MBのプリンタメモリで さくさくプリント。

プリンタ専用64MBの大容量プリンタメモリを搭載しました。当社従来機比8倍ものメモリを搭載することで、プリント作業はより快適に、より早く行うことができます。また、64MBのメモリの一部をRAMDiskとして割り当てることも可能。最大320MBまで増設することができます。

出力のあれこれ、困ったを解決。便利なe-MPS機能

1 複数部出力も快適な スピード出力。

※Microdrive™の装着が必要です。同一データを複数部出力する場合、通常は1部ごとにデータ処理してプリンタに送り出力していますが、クイックコピーでは一度処理したデータをプリンタ側で保持しコピー出力するため、高速処理が可能。PCに負荷をかけない出力が可能です。



3 機密情報、 だれにも見られずに出力したい。

PCの出力指示で印刷データを送信、しかし出力は保留。操作パネルからパスワードの入力で、初めて印刷を実行。データは印刷後、または電源OFFで消去。機密文書/親展文書なども、安心してプリントできます。



2 ミスに気づく前にチェック、 清書印刷に。

1部のみをチェック用にプリント。内容を確認後、問題がなければ操作パネルからの指示によって残り部数を印刷。大量出力前にミスプリントをなくし、用紙などの無駄を削減します。



4 出金伝票や勤務書類などの定型 フォーム、紙で保存しておくのは面倒。

PCから送信された印刷データをMicrodrive™に保存。操作パネルからの指示で、任意の部数を印刷(パスワード設定も可能)可能です。FAX送付状など、定型書類を保存しておくことで、プリンタだけで印刷することができます。



Option

かたちは小さくても大活躍。

コンパクトなボディに、オプションも必要充分。

内蔵型500枚フィニッシャ DF-410

※内蔵フィニッシャとジョブセパレータを同時に装着することはできません。

ジョブセパレータ JS-410

※ジョブセパレータと内蔵フィニッシャを同時に装着することはできません。

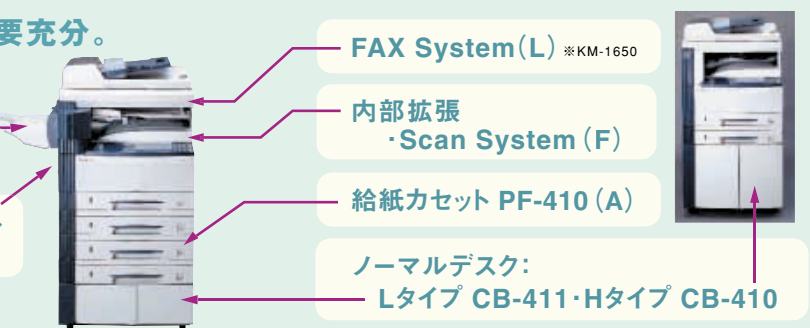
自動両面ユニット DU-410 ※本体内置型

FAX System (L) ※KM-1650

内部拡張 Scan System (F)

給紙カセット PF-410 (A)

ノーマルデスク: Lタイプ CB-411・Hタイプ CB-410



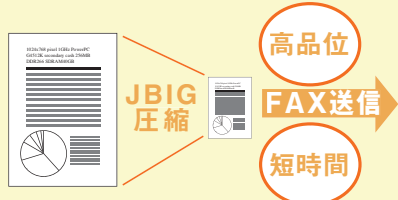
FAX

※KM-1650はオプションです。

PCからFAXする便利さ。

SuperG3とJBIG圧縮で、快適スピード。

33.6Kbpsの高速モデムで、素早いFAX送受信を実現するSuper G3 FAXに対応。データ圧縮にはJBIG方式を採用し、スピーディな送受信を実現しています。



その他の機能

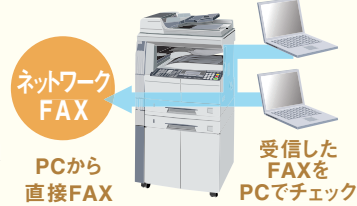
ワンタッチダイヤル登録、プログラム/グループ登録(併せて32件)、短縮ダイヤル(200件)、順次同報送信(最大232局)、タイマー送信(時刻指定/50予約)、リダイヤル(ダイレクト送信時不可)、メモリー送信、ポーリング送信/受信、パスワードチェック送信/受信、Fコード通信機能、Fコード掲示板機能、Fコード親展ボックス、Fコード中継同報、ファクス部門管理(100部門)、TEL/FAXリモート切替、自動誤送信再送(ECM)、通信結果表示(送信50件/受信50件)、通信結果レポート(送受信最大50件)、各種リストレポート印刷、回転送受信、両面送信、両面受信、2in1受信。

Network FAX

ネットワークFAX送・受信機能

PCで作成したFAX文書は、プリントアウトすることなくダイレクトにPCからFAX送信できます。受信したFAXは、クライアントPCのメールに添付・配信したり、PCやファイルサーバの任意のフォルダに保存することができます。大切なFAXを見落とすことなく、レスペーパーにも貢献します。

※Network FAXは、オプションのScan System (F) が必要です。KM-1650はFAX System (L) の装備も必要です。各PCにKM-Network FAX System用ドライバのインストールが必要です。



ワンタッチダイヤルで宛先カンタン指定。

アドレスブック、Address Editor for FAXを同梱。ワンタッチダイヤル件数を32件まで登録可能。ネットワーク上のPCから登録修正が可能です。

わかりやすく送付状を添付

KM-Network FAXドライバでPCからダイレクト送信時、コメントを書いた送付状を添付することができます。



専用アドレス帳で簡単指定

PCからのダイレクト送信時は、同梱のアドレス帳 for Network FAXに登録された相手先から選択。このアドレス帳はアドレス、グループあわせて3,000件の登録が可能です。



見やすい、使いやすい。大型操作パネル。

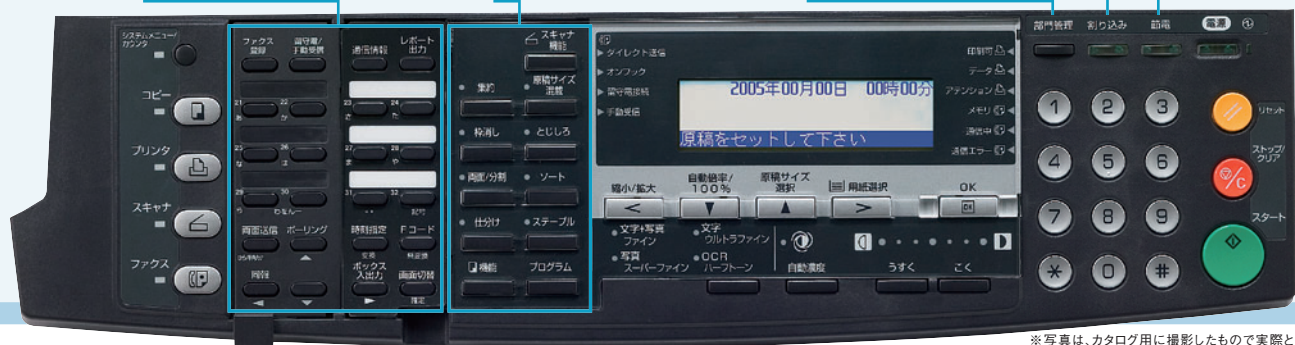
多彩なFAX機能もワンタッチで操作可能

デジタルならではの多彩な機能をワンタッチで設定

使用者ごとの枚数管理も可能

急ぐときには割り込みOK

省エネに、節電モード



※写真は、カタログ用に撮影したもので実際とは異なります。

Network Scanner

※スキャナ機能はオプションです。

スキャナがあればあんなこともこんなことも。

どんどんスキャンしてPCへ。Scan to E-Mail / Scan to PC



スキャナ機能を使うことでマシン本体の操作パネルから、ダイレクトにネットワーク上のPCへスキャンデータを送信したり、E-Mailの添付ファイルとして送信することができます。原稿をセットして宛先を指定、スタートキーを押すだけの簡単さで実行できます。選択できるファイル形式はPDFとTIFF。一回の操作で複数の宛先を指定することも可能です。

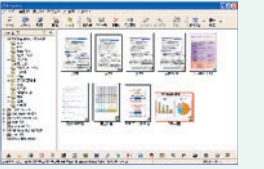
両面原稿も大量原稿も一度にスキャン。

標準装備の両面原稿自動送り装置(DP-410)を例えば50枚までの両面原稿のスキャンがワンアクションで可能となります。また、積載容量を超えるような大量原稿も複数回に分けることで、一度に大量の原稿を読み込むことが可能です。

※KM-1650はオプション。

文書管理ソフトと連動。わかりやすくファイリング。

読み込んだデータは文書管理ソフト「Paper Port Deluxe」に取り込むことで簡単にファイリング可能。ファイリングデータはサムネイル(縮小)表示され、どこになにがあるか一目瞭然。作成者や作成日などのキーワード検索にも優れ、簡単に目指すファイルが検索できます。



Eco 小さいけれど、しっかりと環境も考えています。

循環型社会を構成する一員としての企業責任のもと、

資源循環システムを構築。マシンライフをまっとうした製品や使用済み

トナーコンテナを回収。再使用はもちろん、再使用されない部品は材料別に分解、

ほぼ100%リサイクルを達成しています。さらに、KM-1650 / 1650 Type Fをはじめ、

各国のさまざまな環境プログラムに適合しています。

紙の使用量も少なく。

ペーパー使用量の削減をサポートするために、両面出力に対応しました。標準装備の2in1、4in1の集約機能と組み合わせれば、さらにペーパー使用量を削減することができます。

ロングライフ・エンジンを搭載

心臓部のエンジンには、独自開発の長寿命PSLP (Positive-charged Single-Layer Photoconductor) ドラムを搭載し、一成分現像方式を採用しました。長期にわたって安定した性能を発揮します。主要パーツはマシンライフと同レベルのロングライフ化を実現しています。



無鉛はんだの採用。

環境への負荷を可能な限り小さくすることは企業責任です。KM-1650/1650 Type Fは、プリント基板への部品接合にはすべて無鉛はんだを使用しています。また、配線ケーブルにも鉛フリー電線を採用。環境に配慮した製品としています。



PbF マーク
※当社独自のマークでプリント基板に部品を接合するためのはんだに鉛を使用していないものに適用されます。ただし部品自体に含まれる鉛は対象外です。

節電モードで、消費電力を削減。

省エネのために低電力モードとスリープモードの2つの節電モードを装備しました。節電キーが押されると、マシンは定着温度を下げ、消費電力を抑える低電力モードに。レディモードへの復帰時間は10秒以下。使いたい時には素早くレディ状態に戻ることができます。また、電源キーを押すと、マシンはスリープモードに。スリープモードではほとんどの電力の供給をストップします。



Accounting

出力枚数やコスト管理もPCで。

ネットワーク上のPCから、部門別の出力枚数やコスト管理が可能なKM-NET for Accountingに対応。各部門の使用実態を把握し、マシンの適正配置も行えます。



Support

マシンの管理をオンラインサービス。Kyocera Mita Telemetry Service

万一、マシントラブルが発生した場合、その内容の自動通報や故障箇所のリセット、カウンター自動検針などをオンラインで行うKMAS (Kyocera Mita Administration System)。京セラ製PHS (PM-02) 端末によりお客様の回線を占有することなく遠隔診断が出来る、便利なサービスを用意しています。



※詳しい内容につきましては、担当の営業におたずねください。