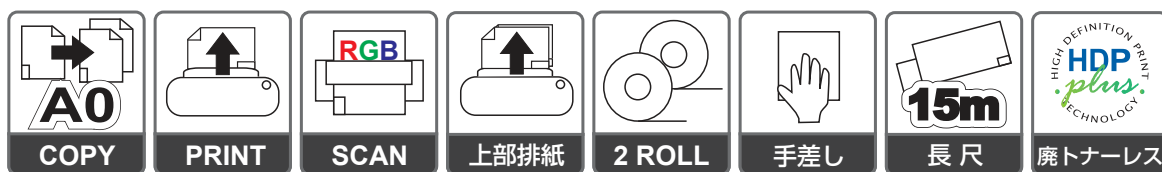




SYSTEM SOFTWARE **K**

KIP 7170

A0サイズ対応デジタル複合機

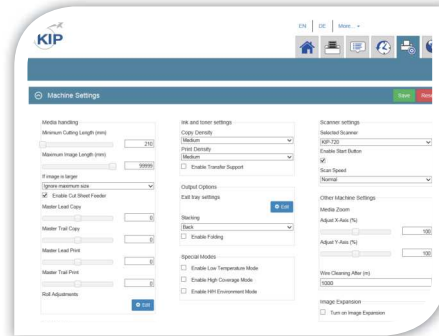


操作性、効率化を追求。System Kが次代を切り開く。

USABILITY

大型マルチタッチスクリーン採用

KIP 7170のオペレーションは、12.1"サイズの大型で見やすく即応性のあるマルチタッチ・スクリーンを介して操作します。高解像度で鮮やかなフルカラー表示のマルチタッチスクリーンは、モノクロドキュメントやカラーイメージを詳細に表示することができます。オペレーターは大きくなった操作パネルを使用して簡単かつ効率的にコピー、スキャン、プリント業務を行うことが可能になりました。



Smart Multi-Touch Control

- 12.1" スマートマルチ・タッチディスプレイ
- タッチ操作：スワイプ・回転・ピンチ・スプレッド・タップ
- 直感的なタブレットスタイルのタッチコントロール
- 操作性・視認性の向上
- 使いやすさと作業効率のアップ
- 生産性の向上
- 特定部分の表示 & プリント

Multi-Tasking

- 高速データ処理
- 印刷データの展開と書き込みを並行処理
- リアルタイムプレビュー（コピー & スキャン）
- USB プリントおよびスキャンをサポート
- プリントファイルのプレビュー（マルチタッチ対応）
- AutoCAD および Microsoft 認証ドライバー
- 滑らかなグレー再現および細線描画
- 上部排紙には 50 枚までのスタッキング

Integrated USB Drives

KIP 7170システムは、追加のPCを必要とせずタッチスクリーンより直接にファイルをプリントすることができます。標準でタッチスクリーン部にUSBコネクタを装備していますので、スキャンイメージを直接にUSBドライブに保存したり、保存されたファイルをプリントすることができます。

環境性を追求。地球環境にやさしい製品への取り組み。

The Color of KIP is Green

KIPは、大判ドキュメント機器のトータルサプライヤーとして環境負荷軽減を推進すべく製品設計することをモットーにしています。私たちの目指すところは、私たちの惑星を緑にしておくための製品作りの技術を一貫して改善し洗練し続けることです。KIPは「トータル・プロダクト・ライフ・サイクル」として、製造工程から装置の最終処分まで、私たちが共有する生態系への影響を配慮し、お客様により良い製品をご提供できるよう環境活動に取り組んでいます。



KIP systems print on recycled paper



Reduced electrical consumption



Environmental Responsibility

環境保護のため、KIP トナーカートリッジの回収にご協力ください。

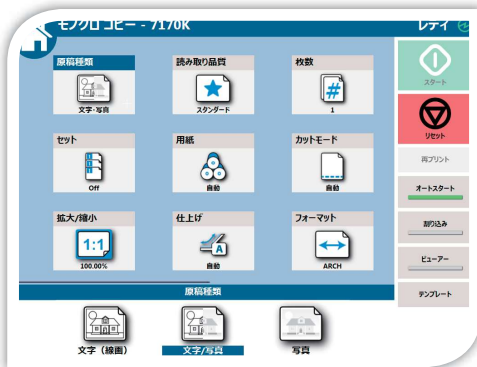
Smart Monochrome Copy Solution

大判図面コピーに必要な様々な機能を、ワンスクリーンで実現。タッチ操作だけで簡単に、モノクロおよびカラー大判ドキュメントのコピーワークフローを効率よく解決します。

クリアでシャープな 大判モノクロコピーシステム



KIP 7170 モノクロコピーシステムは 600 x 2400dpi 相当の印字解像度で大判技術ドキュメントを正確に再現します。コピーは一体化された上部排紙トレイまたは後部に排出することができます。用紙は 2 本ロール自動給紙に加えて手差し給紙を標準装備。A0 サイズ、長尺 15m までのモノクロコピーができます。KIP 7170 は、トータルコピーコストを削減しながら最大のデジタル画像品質とパフォーマンスを提供します。システムは自動的にオリジナルのサイズを検知し、原稿の読取中にダイナミックに露光設定を調整しますので、CAD 図面、テキスト、グレースケール、レンダリング、航空写真などのドキュメントを簡単にコピーすることができます。

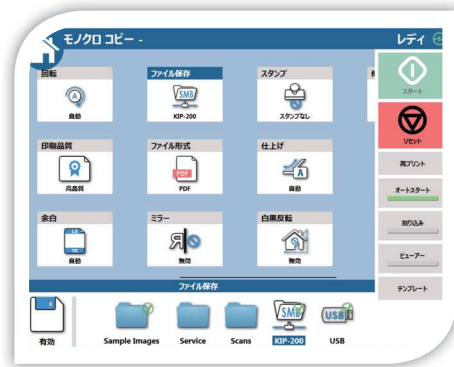


モノクロコピー機能：

- コレートセットコピー
- セットコピーの編集
- 原稿種類選択 (追加可能)
- 過去のジョブの呼び戻し
- 編集 & 再コピー
- セットコピー
- コピーテンプレートを無制限保存可能
- デジタルスタンプの適用
- 拡大・縮小：25.0% ~ 800.0%
- コピー & 同時保存
- ミラー、余白、回転、白黒反転
- 自動傾き補正
- 印刷品質

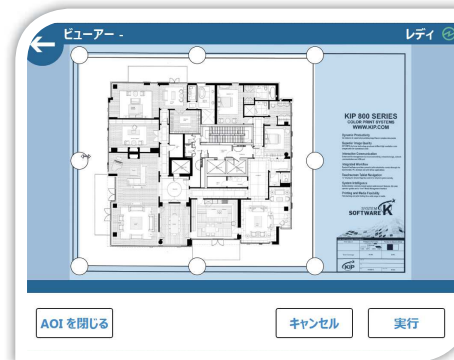
コピーと同時に電子化

コピーと同時にスキャンしたイメージを電子データとして保存する機能を搭載しています。1 回のスキャンでドキュメントのコピーと電子化を行うことができますので、オペレーターにとって大変な大判ドキュメントのハンドリングを簡素化します。



ビューアー エリア指定コピー・拡大/縮小表示

コピーイメージの事前確認可能。コピーミスを軽減します。また、部分エリアのクロップコピーも可能です。必要な部分のみをコピーできます。



タブレット端末やスマートフォンの使いやすさで、スキャンイメージの拡大、縮小、回転操作ができます。



ピンチイン・ピンチアウト / ドラッグ / フリック

マルチタスク処理。 作業時間を有効活用。

ウォームアップ中にスキャン可能

本体の電源投入後、スリープからの復帰後、ウォームアップ中でも原稿の読み取りが可能。時間を有効に活用できます。

プリント中にコピー予約

プリント稼働中でも、次にとりたいコピーを予約することが可能。予約順にコピーを開始します。コピージョブの入替も可能。

長尺コピー

KIP 7170 は 15m の長尺モノクロコピーに対応しています。

自動傾き補正

自動傾き補正機能を搭載しています。斜めに挿入された原稿の角度を補正してまっすぐな状態に補正してコピーします。(原稿の内容、角度によっては補正できない場合や正しく補正できない場合があります。)

テンプレート

ドキュメントの状態やプロジェクトなどに合わせたコピー設定を無制限に作成することができます。ドキュメントタイプ、倍率、同時保存、印刷品質などを事前に作成して保存しておくことで、ドキュメントの状態やプロジェクトに合わせた最適な設定を即座に呼び出してコピー作業を行うことができます。コピー業務の効率アップに役立ちます。



Network Scanning Solution

ネットワーク・クラウド・電子メール・USB メディアすべてのメディアを活用して、ワイドフォーマット・ドキュメントの電子化から共有までのワークフローを効率よく解決できます。

A0 サイズ対応、フルカラースキャン

KIP 7170 には、A0 サイズ対応フルカラースキャナーを搭載していますので、赤字を入れた図面や、色分けされた設備図面、GIS 系図面など多様な原稿をフルカラーで素早く電子化することができます。スキャンしたイメージデータは、共有フォルダー、FTP サイト、クラウドドライブなどのネットワーク先へ直接保存ができます。また、USB デバイスやプリンター HDD への保存も可能です。さらに電子メールを使用した送信機能も標準搭載しています。これらの機能をフル活用して、シームレスな配信・共有環境を構築することができ、情報コミュニケーションを活性化させます。

Network Scanning

様々な場所へ効率よく配信

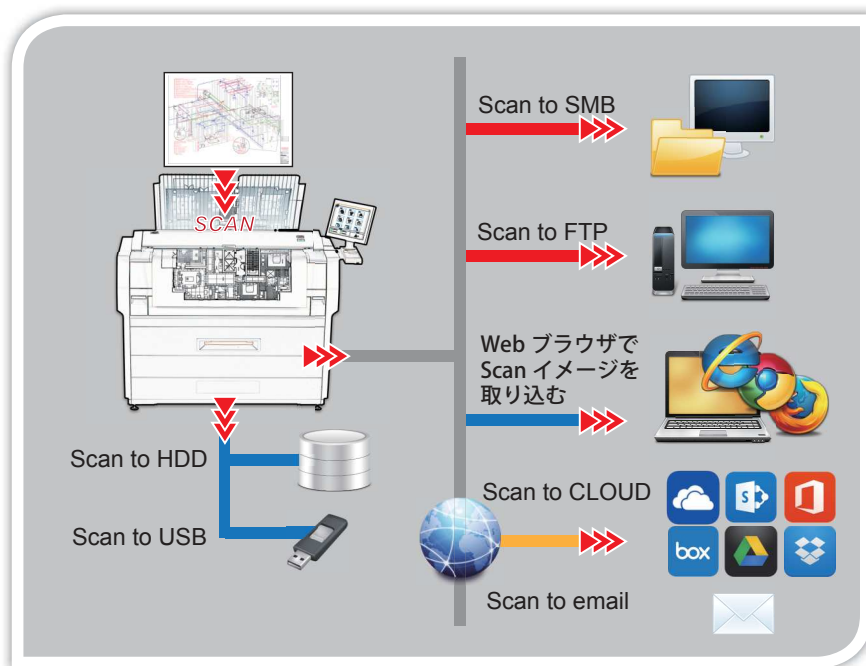
スキャンデータを簡単に素早く目的の場所へ配信することができます。既存の環境を変更することなくシンプルでスマートなスキャン環境を構築できます。

KIP のネットワークスキャンは、様々な場所へスムーズなデータ配信を提供することで、大判ドキュメント・コミュニケーションをさらに活性化させます。

KIP Cloud Connect



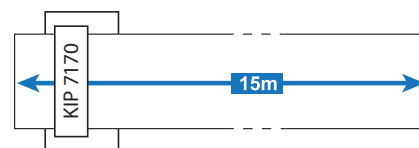
KIP Cloud Connect は、大判ドキュメント・コミュニケーションの一步先を行きます。KIP Cloud Scanning は、クラウドサーバーへダイレクトにスキャンイメージを保存することができ、大判ドキュメントの電子化処理を簡素化し、作業効率を高めます。また、電子メールを使用したスキャンも可能です。好みのクラウドサービスとお使いのメールプロバイダーを用いてさまざまなドキュメントをスキャンしてオフィスの別なフロアや世界中の任意の場所へ送り届けることができます。



長尺スキャン

15m の長尺スキャンが可能。(モノクロ)

* アプリケーションおよびファイルフォーマットによって取り扱える長尺データに制限がある場合があります。



Scan to CLOUD

スキャンデータをクラウドドライブに直接保存します。様々な場所からスキャンデータにアクセスすることができ、大容量データも効率的に共有できます。

Scan to email

スキャンデータを email の添付ファイルとして登録アドレスへ送信します。

Scan to FTP

スキャンデータを FTP サーバーに送信します。必要に応じて PC に取り込みます。

Scan to SMB

スキャンデータをクライアント PC の共有フォルダーに直接保存します。サーバーレス環境での運用が容易に行えます。

Scan to USB

スキャンデータを USB メディアに保存します。

Scan to HDD*

スキャンデータをプリンターの HDD に保存します。ウェブブラウザなどを使用して PC に取り込みます。

* 内蔵 HDD に保存します。

**マルチタスク処理。
作業時間を有効活用。**

ウォームアップ中にスキャン可能

本体の電源投入後、スリープからの復帰後、ウォームアップ中でもスキャン作業が可能。

プリント中にスキャン可能

プリントジョブの印刷処理中でもスキャン作業が可能。



KIP Color PLUS Scan

高速・高品質カラスキャン

KIP Color PLUS は、タッチスクリーンを使用して、大判ドキュメントを誰でも簡単かつ効率よくスキャンし、朱書き図面、写真やイラストを含むドキュメントの電子データ化作業を手助けします。PDF、JPEG、TIFF など様々な場面で使用される標準的なファイルフォーマットをサポートしています。

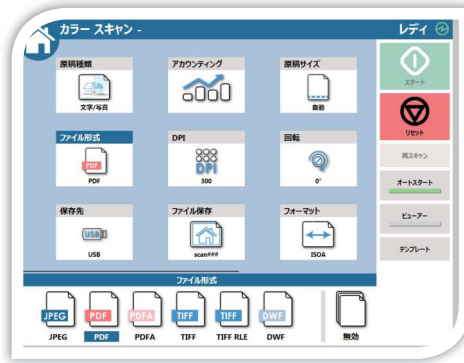
モノクロスキャン速度：195mm / 秒 @200dpi ~ 65mm / 秒 @ 600dpi

カラスキャン速度：65mm / 秒 @ 200dpi ~ 22mm / 秒 @ 600dpi

* 読み取り解像度は 200, 300, 400, 600dpi を設定できます。



モノクロスキャン



カラスキャン

汎用的なファイルフォーマット

スキャンデータは PDF, JPEG, TIFF, DWF など汎用フォーマットをサポート。マルチページ PDF, TIFF, DWF 対応。長期保存を目的とした PDF/A 対応。

モノクロ：PDF, PDF/A, TIFF G4, CALS G4, DWF
マルチページ PDF, TIFF

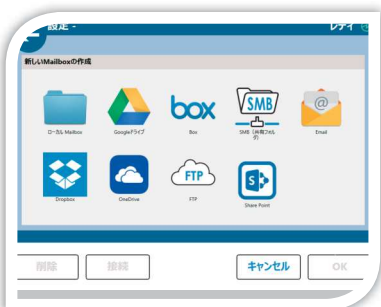
カラー：JPEG, PDF, PDF/A, TIFF, TIFF RLE, DWF
マルチページ PDF, TIFF

KIP Mailbox

スキャンデータの配信先 (無制限)

スキャンデータの配信先 KIP Mailbox を無制限に作成することができます。プロジェクト、部門などに合わせて、プリンター HDD、email、CLOUD ドライブを設定できます。USB メディアを自由に取付けることが出来ます。ファイル名の命名規則も柔軟に設定できます。大量のスキャン業務を行う場合に便利な「連続番号」設定も可能です。

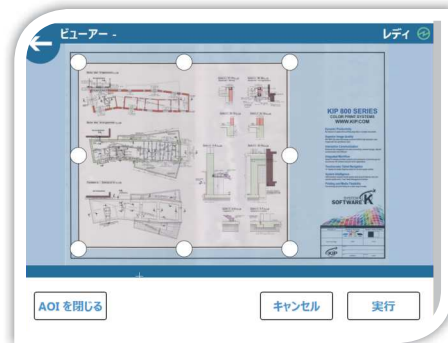
* 設定例) Project-A-####.pdf / スタート : 01001
ファイル名 : Project-A-01001.pdf, Project-A-01002.pdf...



ビューアー

エリア指定保存・拡大/縮小表示

ドキュメントのスキャン品質を事前確認可能。読取ミスなどによる再スキャンの手間を軽減します。また、ドキュメントの必要な部分のみのエリア指定保存が可能。いままで PC に取り込み、編集ソフトを使用して切り出しする手間を大幅に削減できるとともに、大判ドキュメントでのファイルサイズ削減ができます。ビューアー機能では長尺サイズまで表示可能。ピンチイン・ピンチアウト等で部分拡大表示、回転表示ができ細部まで状態を確認できます。



タブレット端末やスマートフォンの使いやすさで、スキャンイメージの拡大、縮小、回転操作ができます。



ピンチイン・ピンチアウト/ドラッグ/フリック

KIP Color PLUS Scan

- 600dpi スキャン
- PC レススキャン
- フルカラスキャン
- リアルタイムプレビュー
- ビューアー
- エリア指定保存、拡大/縮小表示
- スタンプ
- アカウンティング
- 先端/後端余白 (± 100mm)
- ミラー
- 白黒反転 (モノクロスキャン)
- 回転 (0°, 90°, 180°, 270°)
- 自動傾き補正
- 原稿サイズ (任意サイズ指定可能)
- 画質設定 (モノクロ：自動, スレッシュホールド, 地肌除去, シャープネス, ゴミ取り) (カラー：明るさ, 赤/緑/黄/青)
- 原稿種類 (追加可能) 文字・文字/写真・写真 (標準 3 種類をベースにモノクロ、カラーともに読み取り品質、色味調整などのフィルターを登録可能)
- テンプレート (よく使う設定に名前を付けて保存可能)
- スキャン速度設定 (デリケートな原稿をスキャンする場合の原稿保護のための低速スキャンモード)

ドキュメントに合ったスキャン設定を無制限に作成可能

ドキュメントの状態に合わせたスキャン設定を無制限に作成することができます。ドキュメントタイプ、解像度、ファイルフォーマット、配信先などを事前に作成して保存しておくことで、ドキュメントの状態や配信先に合わせた最適な設定を即座に呼び出してスキャン作業を行うことができます。スキャン業務の効率アップに役立ちます。



SYSTEM SOFTWARE



PRINT

Network Printing Solution

ネットワーク・クラウド・電子メール・USB メディアすべてのメディアを活用して、ワイドフォーマット・ドキュメントのプリントワークフローを効率よく解決できます。

System K コントローラ搭載 高速処理をさらに加速

KIP 7170 には、新コントローラシステム「System K」を搭載して、A0 毎分 3.4 枚、A1 ヨコ毎分 5.7 枚のプリント速度を実現。さらにコントローラ OS、ソフトウェアの刷新によりデータ処理を高速化。印刷データの展開、書き込みなどを並列処理し、連続印刷時やマルチページデータの印刷においてもスピーディーな印刷を実現しました。印刷待ち時間を短縮し、業務の効率アップに繋がるとともに電力消費を抑えてエコにも貢献します。

様々なネットワーク環境に対応

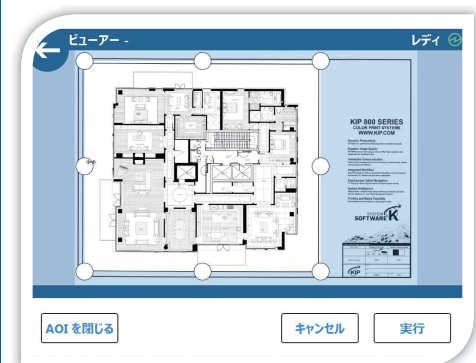
Windows はもちろん CAD システムや UNIX/Linux、MacOS 環境まで幅広く対応します。TCP/IP、LPR などのプロトコルに対応し、1000BASE-T も標準対応していますので、大判ドキュメントの容量が大きいデータも高速転送できます。IPv6 にも対応していますので、インターネットを通じて機器同士のダイレクトな通信が可能となるほかセキュリティ機能の向上を実現します。

KIP Secure Print : セキュリティプリント

KIP 7170 では PIN コードを使用したセキュアプリントをサポートしています。Windows プリンタードライバ、AutoCAD HDI ドライバ、KIP PrintPro および KIP PrintPro.net からの印刷毎に PIN コードを設定することができます。PIN コードが設定された印刷データは KIP 7170 のプリントキューに一覧され自動印刷されません。ユーザーは KIP 7170 の操作パネルで自分のプリントジョブを選択し PIN コードを入力することで印刷することができます。ほかのプリントジョブと混在する危険性を最小限にするとともに、印刷物のセキュリティを高めめます。

ビューアー エリア指定プリント・拡大/縮小表示

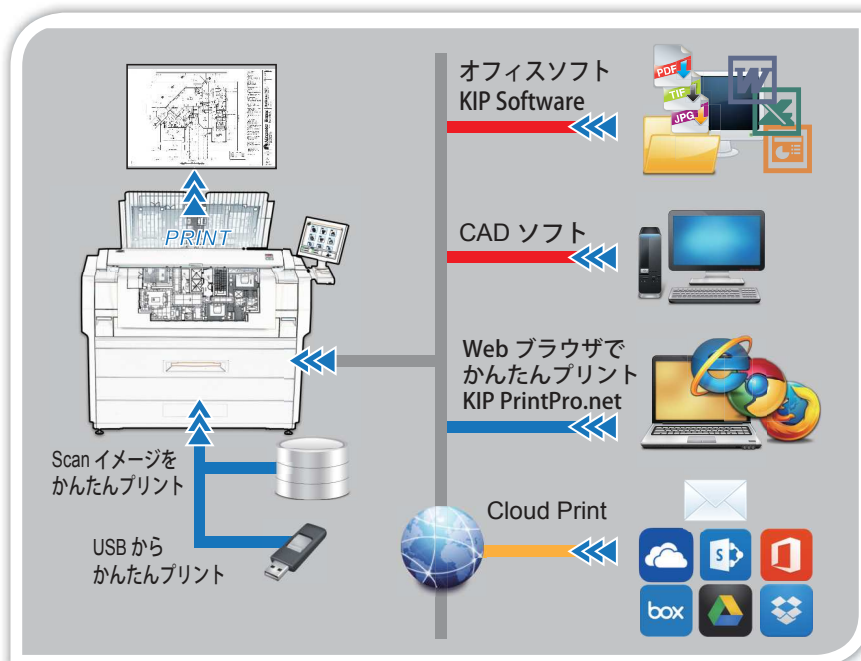
プリントイメージの事前確認可能。選択したファイルのイメージを確認してプリントミスを軽減します。また、部分エリアのクロッププリントも可能です。必要な部分のみをプリントできます。(ファイル毎に指定可能)



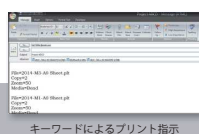
タブレット端末やスマートフォンの使いやすさで、スキャンイメージの拡大、縮小、回転操作ができます。



ピンチイン・ピンチアウト/ドラッグ/フリック



KIP Smart Print



キーワードによるプリント指示



Email プリント



Phone, Tablet, Laptop or PC

Touch Print タッチ操作で簡単プリント



KIP 7170のマルチタッチスクリーンよりUSBドライブ、ネットワーク、クラウドドライブに保存された様々な種類のファイルを開覧、表示、サイズ指定、セット編成を行いプリントが可能な、強力なスマートなタッチスクリーンプリントを提供します。プリントを行う前に選択したファイルを確認することができる、マルチタッチ対応のビュー機能を搭載しています。タブレット端末同様の操作で拡大、回転、スワイプなどが可能。



タッチプリント

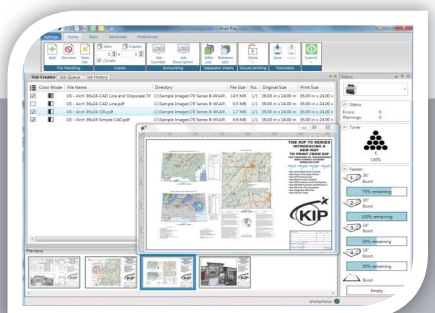
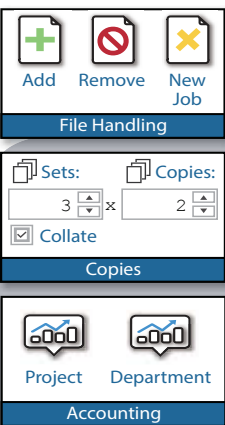
- 600 x 2400dpi プリント
- PCレスプリント
- USBメディア、共有ドライブ、クラウドドライブのファイルを簡単プリント
- セットプリント/セット編集
- アカウンティング
- ビューアー/AOIプリント、拡大・縮小表示
- 回転、ミラー、白黒反転、スタンプ

KIP PrintPro - バッチ・ジョブプリントソフト

KIP PrintPro ネットワークプリントソフトウェアは、ワイドフォーマットの様々なデジタルファイルタイプから高品質のプリントジョブセットを作成する、高速かつ正確な手段をオペレータに提供するために設計されたアプリケーションです。

プリントジョブ作成に重点を置いた直感的なリボンスタイルのインターフェイス、カラムブラウジング、カラーでのサムネイルプレビューと統合的なプリフライトコントロールを備えています。カラーおよびモノクロのドキュメントを効率的に印刷する前に、カスタム出力設定をジョブセットに簡単かつ迅速に適用できるようにデザインされています。

※ PDF ファイルのダイレクト出力には、オプションのPDF/PSライセンスが必要です。

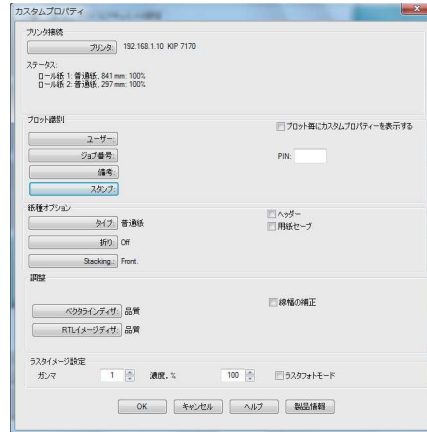


AutoCAD 用 HDI ドライバー :



AutoCAD 2013 ~ 2017 で作成したデータを印刷する専用プロットドライバーをサポート。ラスター/ベクター混在データもプリント可能。

*AutoCAD (LT) 2013 - 2017 / 32bit および 64bit 環境に対応



Windows プリンタードライバー



WORD/EXCEL などのオフィス系アプリケーションからの印刷をフルサポート。オフィス系、CAD系に適した KIP GL ドライバーをご使用いただけます。

* Windows vista/7/8/10、Windows Server 2008/2012、いずれも 32bit および 64bit 環境をサポート
* WORD などの大判用紙サイズをサポートしないアプリケーションからの A0/A1 サイズ印刷をサポート

KIP Printer Status / SNMP



- ユーザー管理用アカウントデータ作成 (コピー/プリント/スキャン)
- Emailレポート作成 (週/月単位、オンデマンド)
- 全てのKIPシステムおよびアプリケーションに統合可能



Certified Application Drivers

KIP アプリケーションドライバーは、コレートセット、複数コピーやセット出力に対応した高速スプール処理、アカウントデータ追跡やメディア選択などのプリント機能をサポートしています。KIP アプリケーションドライバーは Windows vista/7/8/10、Windows Server2008/2012 の 32/64bit 環境をサポート。

KIP PrintPro.net - ウェブブラウザからプリント

KIP PrintPro.net は、ネットワークコンピュータ上に任意のソフトウェアアプリケーションをインストールすることなく、強力なカラーファイルの表示&印刷、ジョブキューの管理およびプリンター管理機能を提供する Web ベースのプリントツールです。スケーリング、スタンプやカラーマネージメントなどの画像調整を設定したジョブファイルを KIP システムに迅速に送ることができます。また、KIP PrintPro.net では、オンデマンドまたは指定した間隔でシステムの詳細な使用状況のレポートを生成しメール送信することができます。

※ PDF ファイルのダイレクト出力には、オプションのPDF/PSライセンスが必要です。



KIP 7170 Multi Function Printer

■ 主な仕様	
記録方式	LED 静電転写方式
現像方式	乾式非磁性一成分接触現像方式 (HDP plus)
感光体式	OPC
定着方式	ヒートロール圧着方式
印字解像度	600 x 2400 dpi 相当
操作パネル	12.1" フルカラー マルチタッチスクリーン (スワイプ対応)
印字速度	A1 (横): 5.7 枚 / 分、A0: 3.4 枚 / 分
走査方式	原稿移動読み取り方式
スキャナーセンサー/解像度	CIS / 600 dpi (光学解像度)
スキャナー速度	モノクロ: 65mm / 秒 @600dpi, カラー: 22mm / 秒 @600dpi
給紙	2 ロール給紙+手差し給紙
用紙サイズ	最大幅: 914mm、最小幅: 297mm (カット紙: 210mm)
用紙	普通紙、再生紙、トレーシング紙、フィルム
印字サイズ	印字幅: 297mm ~ 914mm、印字長: 210mm ~ 15,000mm ^{*1,2}
欠け幅	先端、左右: 各 3mm ± 2mm、後端: 5mm ± 2mm
連続プリント枚数	1 ~ 999 枚 ²
インターフェース	イーサネット: 1000/100/10BASE 対応
対応フォーマット	KIP GL (HP-GL, HP-GL/2, HP RTL 準拠)、DWF、TIFF、CALDS G4、JPEG、PCX、PNG
プリンタードライバー	Windows プリンタードライバー (Vista/7/8/10、32/64bit 対応) AutoCAD HDI ドライバー ³
ソフトウェア	KIP PrintPro: Windows 7/8/10 対応 KIP PrintPro.net: Windows 7/8/10 対応ウェブブラウザ対応 KIP Smart Printing: タブレット PC、スマートフォン対応 (email) KIP Status: Windows 7/8/10 対応
クラウド	OneDrive、Google Drive、Dropbox、box、SharePoint
最大消費電力	最大 1.5kW
省電力モード	8.2W 以下
電源	AC100V、15A、50/60Hz
スタートアップタイム	180 秒以下 ⁴
大きさ (W) × (D) × (H)	1,346mm × 704mm × 1105mm (オペレーションパネル、排紙トレイ除く)
質量	244kg

*1 普通紙使用時、最大印字長 175,000mm まで対応可能。トレーシング紙、フィルムは定形 2 倍長。
*2 連携するアプリケーション、使用環境、条件により制限される場合があります。
*3 AutoCAD(LT) 2013 - 2017 対応。
*4 スキャン、コピー、プリントのいずれかの機能が操作可能になるまでの時間。
*各機能の詳細情報については、営業担当者にお問い合わせください。

《ご注意》※国内外で流通する紙幣・貨幣・政府発行の有価証券類 (国債・地方債など)、未使用の郵便切手・官製はがき、政府発行の印紙・証券類をコピー、複製、プリントするとその印刷物の使用如何に拘わらず法律に違反し、罰せられます。※著作権の目的となっている書類・音楽・絵画・版画・地図・映画・図画・写真などの著作物は、個人的にまたは、家庭内、その他これに準ずる限られた範囲内で使用するためにコピー、複製する以外は禁じられています。



ご注意 正しく安全にお使いいただくために

◎ご使用前に取扱説明書をよくお読みください。◎水、湿気、ほこり、油煙などの多い場所に設置しないでください。◎表示された正しい電源・電圧でお使いください。◎アース接続を確実に行ってください。故障や漏電の場合、感電する恐れがあります。

◎ Windows® は、米国マイクロソフトコーポレーションの米国およびその他の国における登録商標および商標です。◎ AutoCAD® DWF は、米国オートデスク社およびその他の国における登録商標です。◎ HP-GL、HP-GL/2、HP RTL は米国ヒューレット・パッカー社の登録商標です。◎ Adobe® PostScript® は、Adobe Systems Incorporated (アドビシステムズ社) の登録商標および商標です。◎ その他の社名、または商品名等はそれぞれ各社の商標、または登録商標です。◎ 本プリンタ、スキャナの保守サービスのために必要な補修用部品の最低保有期間は、製品の打ち切り後 7 年間です。(補修用部品とは、その製品の機能を維持するために必要な部品です。◎記載されている内容、商品の仕様および外観等は改良のため予告なしに変更する場合があります。また、商品の色調は印刷のため実際の色とは異なって見える場合がありますので、予めご了承ください。◎記載されている商品は国内仕様のため海外での使用はできません。◎詳しい性能・仕様・条件等については、販売担当者にご確認ください。◎カタログに使用した画像は一部ハメコミです。

■ 主なコピー機能	
原稿サイズ	最大: 914.4mm x 15,000mm、最小: 210mm x 210mm
原稿種類	シート (厚さ: 0.05mm ~ 1.6mm)
コピー解像度	600dpi (読取)、600 x 2400dpi (印字)
連続コピー枚数	999 枚
コピー倍率	標準: 25% ~ 800% (任意: 0.1% ~ 1000% / 0.1% 刻み)
画像処理	文字、文字 / 写真、写真
コピー機能	自動用紙、自動倍率、読み取り濃度、シャープネス、地肌除去、斑点除去、先端後端余白、白黒反転、ミラー、スタンプ、セットコピー、セット編集、再コピー、テンプレート
■ 主なプリント機能	
対応フォーマット	HP-GL、GL/2、RTL、Jpeg、TIFF、その他*
連続プリント枚数	1 ~ 999 枚 ¹
その他の機能	部数設定、倍率設定、回転、サムネイル、プレビュー、スタンプ、印刷順序、ジョブセット編集、テンプレート、仕上げ
■ 主なスキャン機能	
読み取りサイズ	最大: 914.4mm x 15,000mm ¹ 、最小: 210mm x 210mm
読み取り解像度	200、300、400、600dpi
読み取り速度	モノクロ: 65mm / 秒 @600、97mm / 秒 @400dpi、130mm / 秒 @300、195mm / 秒 @200dpi カラー: 22mm / 秒 @600、32mm / 秒 @400dpi、43mm / 秒 @300、65mm / 秒 @200dpi
対応フォーマット	モノクロ: PDF、PDF/A、TIFF G4、CALDS G4、DWF マルチページ PDF、TIFF カラー: JPEG、PDF、PDF/A、TIFF、TIFF RLE、DWF マルチページ PDF、TIFF
保存先 Mailbox	HDD / USB / SMB / FTP / email / CLOUD
ネットワークスキャン	Scan to SMB / Scan to FTP / Scan to email / Scan to CLOUD
その他の機能	モノクロ: 読み取り濃度、シャープネス、地肌除去、斑点除去、先端後端余白、白黒反転、ミラー、スタンプ、再スキャン、テンプレート カラー: 読取濃度、カラーバランス、回転、ミラー、反転、先端後端余白、テンプレート

*1: 連携するアプリケーション、解像度により制限される場合があります。
* 各機能の詳細情報については、営業担当者にお問い合わせください。

- ◎本製品は国際エネルギースタープログラムの基準に適合しています。
- ◎本製品はエコマークの認定を取得しています。
*KIP 7170 (第 10117011 号)
- ◎本製品はグリーン購入法に適合しています。
- ◎「RoHS」指令に適合しています。
* 欧州 RoHS (特定物質の使用制限)



商品のご寿命は下記まで

〈販売元〉

京セラドキュメントソリューションズジャパン株式会社

〒158-8610 東京都世田谷区玉川台2丁目14-9 <http://www.kyoceradocumentsolutions.co.jp>

製造元: 桂川電機株式会社

お客様
相談窓口



0570-046562

受付時間 AM9:00 ~ 12:00
PM1:00 ~ 5:00
(但し、土曜日、日曜日および祭日は除く)

市内通話料金でご利用いただけます。