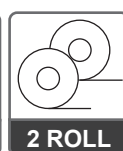
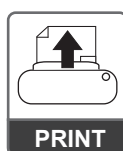


KIP



KIP 7170G

A0サイズ対応デジタル複合機





Infinite Possibilities

お客様のビジネスをもっと加速させるイノベーションのために、KIP は高品質、生産性、コスト効率を求めたプロフェッショナルなニーズにもお応えできる最先端テクノロジーを搭載したマルチファンクションシステムをご提供します。

ワイドフォーマットプリントの柔軟性とワークフローの効率化

KIP 7170G はワイドフォーマットプリントのワークフローを柔軟に変化させることができ、ワイドフォーマットプリントの生産性と信頼性の新しい基準を確立します。図面や技術ドキュメントのプリント & コピーをより身近にするコンパクト設計で新しいレベルのプリント管理による高精度のイメージングの効率化を実現します。モノクロプリント&コピーとカラースキャンを1台で提供します。

KIP 7170G System Features

- コンパクト設計
- カラータッチパネル
- 2本ロール & 手差し
- 204㎡ / 1時間
- ユーザー管理機能
- PC & Webベースプリントツール
- 600 X 2,400dpi 相当の印字解像度
- HDP (High Definition Print) 技術
- 生産性重視の後部排紙機構
- 省エネ設計
- 上部排紙機構を標準搭載

確実なワークフローオートメーション

ワークフローオートメーションは、日常のマルチステップ印刷プロセスを簡素化します。大判図面のセットを作成し、指先で触れるだけで自動的にサイズ変更、回転、コレートを操作できます。

生産性 - 一定した印字速度

KIP の一貫したスピードテクノロジーにより、複雑なファイルや高カバレッジの画像を印刷する際に遅延が生じることはありません。すべてのドキュメントはプリントエンジンの最高定格速度で印刷されており、日々の業務スケジュールの変化を気にすることはありません。

コンパクト・省スペース設計

コンパクト設計により、これまでワイドフォーマット・マルチファンクションシステムには適していなかった場所への設置が可能になります。一体型プリントプラットフォーム上に構築された MFP 構成で利用可能な KIP 7170G は、あらゆるワークフロー環境で真の柔軟性を提供します。



高精細・高品質イメージング

KIP High Definition Print 技術でトナーを精確にドット配置することで画像形成を制御し、滑らかな色と表現力豊かな白黒画像品質を提供します。

鮮やかな色合いと柔らかい色合いがお客様のコンセプチュアルなアイデアを表現します。細線やテキストを真っ黒で精確な表現は読みやすさと正確さを提供します。

作業環境の効率化

A1 サイズを1時間あたり360枚印刷することができます。統合された高品質カラースキャナー、2本ロール給紙、上部排紙機構は混雑する環境でも生産性向上と作業効率の向上を実現できます。

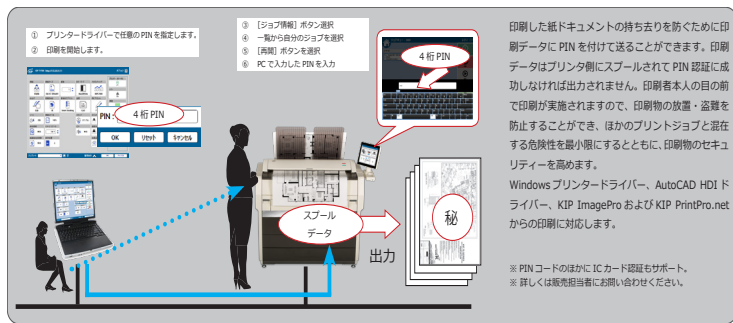
KIP HDP 技術のエコ & 耐久性

KIP HDP 技術はトナーを用紙に確実に定着させるので、熱、摩擦、引っかき傷、水、そして繰り返しの取り扱いに耐える印刷物を作り出します。また、廃トナーを出さないエコシステムです。

耐水性 | にじまない | 耐光性 | 蛍光ペン対応
| アーカイブ対応 | 廃トナーなし

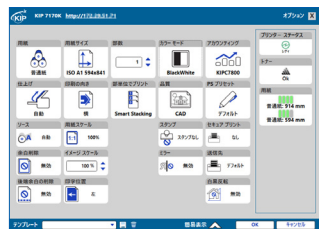


セキュリティプリント



Windows プリンタードライバー

WORD/EXCEL などのオフィス系アプリケーション、CAD 系および DTP アプリケーションからの大判プリントをフルサポート。オフィス系、CAD 系に適した KIP GL ドライバー、DTP 系 (Adobe) アプリケーションに最適な KIP Script^{®1} ドライバーを切り替えてご使用いただけます。



* 1 : PDF プリントオプションが必要です。

KIP SYSTEM K SOFTWARE

お客様のニーズを支える

KIP SYSTEM K SOFTWARE

KIP System K ソフトウェアは、高度なユーザーエクスペリエンスと、プリント・スキャン・コピーのシームレスな管理による非常に優れた生産性を提供します。

- タブレット感覚のタッチパネル操作
- 見やすく統一された直感的なタイルインターフェース
- システム管理、設定、モニター機能を備えた一括出力ツール
- アプリケーションソフトは拡張機能に簡単にアクセスできるリボンツールバー
- Windows ドライバーは WHQL 認証取得済みで、タッチスタイルを採用し簡単に各種機能にアクセス可能

KIP System K はすべての KIP システム機器に搭載しています。

KIP IMAGEPRO

お客様はこの一つのアプリケーションで全てのワイドフォーマット・ワークフローを完結できます。

- TIFF, PDF, マルチページファイルもまとめて一括プリント
- ロールベースコスト & アカウントコントロール
- KIP Cloud Connect は、いつでも、どこでもプリント処理
- セキュアプリント対応



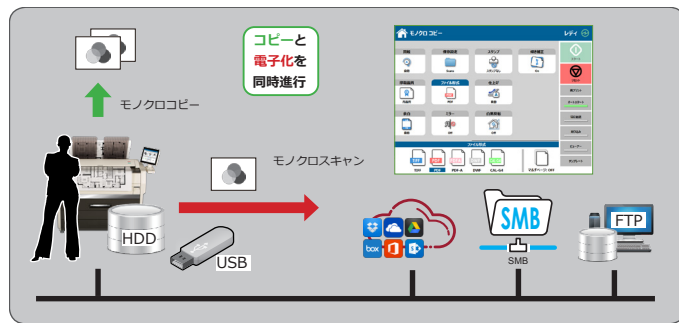
お客様の作業環境に合わせて最適化

お客様の指先で必要なすべてのものを操作 !!

KIP 12 インチタッチスクリーンはスマートタブレット機能を備えています。生産性を向上させるワークフローの自動化により、プロジェクトを楽に完了できます。操作画面のデザインをカスタマイズ可能ですので、様々な作業環境の接続性と直感的なナビゲーションを提供します。

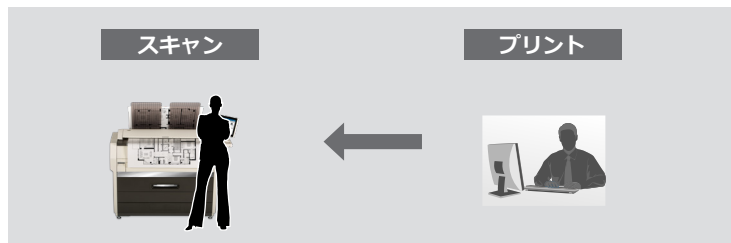
プリント、コピー、スキャン | ワークフローの自動化 | 高精細ビューア | タッチスクリーンのカスタマイズ | 範囲指定プリント (AOI) | 印刷品質プリセット | KIP Cloud Connect | 操作ガイド

マルチファンクション



マルチタスク処理。作業時間を有効活用

- ウォームアップ中にスキャン可能
本体の電源投入後、スリープからの復帰後、ウォームアップ中でもスキャン作業ができます。
- プリント中にスキャン可能
プリントジョブの印刷処理中でもスキャン作業ができます。



クリアでシャープな大判白黒コピー

KIP 7170G のコピーシステムは 600 x 2,400dpi 相当の印字解像度で大判技術ドキュメントを正確に再現します。トータルコピーコストを削減しながら最大のデジタル画像品質とパフォーマンスを提供します。システムは自動的にオリジナルのサイズを検知し、原稿の読取中にダイナミックに露光設定を調整しますので、CAD 図面、テキスト、グレースケール、レンダリング、航空写真などの大判ドキュメントを簡単にコピーすることができます。



KIP 7170G Multi Function Printer

■ 主な仕様	
記録方式 / 感光体	LED 静電転写方式 / OPC
現像方式	乾式非磁性一成分接触現像方式 (HDP plus)
定着方式	ヒートロール圧着方式
印字解像度	600 dpi X 2,400dpi 相当
操作パネル	12"フルカラーマルチタッチスクリーン (スワイプ対応)
印字速度	A1 (横) : 5.7 / 分、A0 : 3.4 枚 / 分
給紙用紙サイズ	2本ロール給紙 + 手差し給紙 最大幅 : 914 mm、最小幅 : 297 mm
用紙	普通紙、再生紙 ^{*1} 、トレーシング紙 ^{*1} 、フィルム ^{*1}
印字サイズ	最大 ^{*2*} : 914 mm × 6,000 mm、最小 : 297 mm × 210 mm
欠け幅	先端、左右 : 各 3 mm ± 2 mm、後端 : 5 mm ± 2 mm
連続プリント枚数	1 ~ 999 枚 ^{*4}
上部排紙	標準 : 50 枚 (A4 ~ A0)
コントローラー	メモリー : 2GB 以上 / HDD : 240GB 以上
インターフェース	イーサネット : 1000/100/10BASE 対応
対応フォーマット	KIP GL (HP-GL、GL/2、RTL 準拠)、DWF、TIFF、CAL S G4 JPEG、PCX、PNG、PDF ^{*5}
プリンタードライバー	Windows プリンタドライバー ^{*9} (PDL : KIPGL / KIPScript ^{*5}) AutoCAD HDI ドライバー ^{*6}
ソフトウェア	KIP ImagePro、KIP Status KIP Cost Center ^{*7} 、KIP Accounting Center ^{*7} KIP PrintPro.net : ウェブブラウザ対応 KIP Smart Printing : タブレット PC、スマートフォン対応 (email)
セキュリティ	RABC アカウント管理 ^{*7*} 、PIN コード認証、ActiveDirectory 連携 ^{*7*} 10 データセキュリティ - NISPOM 5220.22-M
クラウド	OneDrive、Google Drive、Dropbox、box、SharePoint
最大消費電力	最大 1,500W
省電力モード	8.2W
電源	AC100V、15A、50/60Hz
スタートアップタイム	180 秒以下 ^{*8}
ウォームアップタイム	4 分 30 秒以下 (23℃、定格電圧時)
大きさ (W) × (D) × (H)	1,346 mm × 704 mm × 1,105 mm (操作パネル、突起部、排紙トレイを除く)
質量	244 kg

*1 指定紙、推奨紙については、販売担当者までお問い合わせください。 *2 普通紙使用時、トレーシング紙定形 2 倍長、フィルム定形長。 *3 連携するアプリケーション、使用される環境 / メディア / 条件により制限される場合がありますが、最大 64m までの印字が可能。 *4 連携するアプリケーション、使用環境、条件により制限される場合があります。 *5 PDF プリントオプションが必要です。 *6 AutoCAD (LT) 2015 - 2020 対応。 *7 Accounting Package オプションが必要です。 *8 スキャン、コピー、プリントのいずれかの機能が操作可能になるまでの時間。 *9 Windows 10, Windows 11, Windows Server 2016, Windows Server 2019, Windows Server 2022 環境に対応。 *10 AD 連携 : カード製造番号による AD-Server 連携 : LDAP による AD-Server と連携。 ** IC-CARD : FeliCa / MIFARE 対応、カードリーダー : RC-S380/S 対応。 * 各機能の詳細情報については、営業担当者にお問い合わせください。

《ご注意》※国内外で流通する紙幣・貨幣・政府発行の有価証券類 (国債・地方債など)、未使用の郵便切手・官製はがき、政府発行の印紙・証券類をコピー、複製、プリントするとその印刷物の使用如何に拘わらず法律に違反し、罰せられます。 ※著作権の目的となっている記事・書籍・音楽・絵画・版画・地図・映画・図画・写真などの著作物は、個人的または、家庭内、その他これに準ずる限られた範囲内で使用するためにコピー、複製する以外は禁じられています。

© Windows® は、米国マイクロソフトコーポレーションの米国およびその他の国における登録商標および商標です。 © AutoCAD® DWF は、米国オートデスク社およびその他の国における登録商標です。 © HP-GL、HP-GL/2、HP RTL は米国ヒューレット・パッカード社の登録商標です。 © Adobe® は、Adobe Systems Incorporated (アドビシステムズ社) の登録商標および商標です。 © FeliCa はソニー株式会社の登録商標です。 MIFARE は、NXP セミコンダクターズの登録商標です。 © その他の社名、または商品名等はそれぞれ各社の商標、または登録商標です。 © 本プリンター、スキャナーの保守サービスのために必要な補修用品の最低保有期間は、製品の製造終了後 7 年間且つ販売終了後 5 年間です。(補修用品とは、その製品の機能を維持するために必要な部品です。) © 記載されている内容、商品の仕様および外観等は改良のため予告なしに変更する場合があります。また、商品の色調は印刷のため実際の色とは異なって見える場合がありますので、予めご了承ください。 © 記載されている商品は国内仕様のため海外での使用はできません。 © 詳しい性能・仕様・条件等については、販売担当者にご確認ください。 © カタログに使用した画像は一部ハモコです。 © 万が一、本体のハードディスクに不具合が発生した場合、蓄積されたデータや登録したアカウント情報、MAILBOX、テンプレート等のデータが消失することがあります。また、機器の返却・廃棄を行なう際、ハードディスク等に記録されたデータは HDD 残存データ消去機能を利用して消去することを推奨します。データの消失もしくは流出による直接、間接の損害については、当社は一切の責任を負いませんので、あらかじめご了承ください。

商品のご用命は下記まで

このカタログは2023年7月現在のものです。

■ 主なコピー機能	
原稿サイズ	最大 : 914.4 mm × 6,000 mm、最小 : 210 mm × 210 mm
原稿種類	シート (厚さ : 0.05 mm ~ 1.6 mm)
コピー解像度	600dpi (最大読取)、600 × 2,400dpi (印字)
連続コピー枚数	1 ~ 999 枚
コピー倍率	標準 : 25% ~ 800% (0.1% 刻み)
フォーマット	ISO A、JIS B、ANSI、ARCH、CHINA
画像処理	文字、文字 / 写真、写真、カスタム (追加可能)
コピー機能	原稿種類、セット、拡大 / 縮小、画質 (レスリザルド、肌肌除去、シャープネス、ゴミ取り)、用紙、アカウンティング、枚数、カットモード、フォーマット、回転、印刷品質、余白、ファイル保存、ファイル形式、ミラー、スタンプ、仕上げ、白黒反転、傾き補正、セット編集、再プリント、オートスタート、割り込み、ビューア、AOI ^{*2} 、テンプレート

■ 主なプリント機能	
対応フォーマット	HP-GL、GL/2、RTL、Jpeg、TIFF、PDF (オプション)、その他 ^{*3}
連続プリント枚数	1 ~ 999 枚
その他の機能	用紙、セット、回転、枚数、拡大 / 縮小、仕上げ、ミラー、スタンプ、白黒反転、アカウンティング、セット編集、テンプレート、ビューア、ファイル追加、ファイル削除、選択クリア、再プリント、AOI ^{*2}

■ 主なスキャン機能	
読み取りサイズ	最大 : 914.4 mm × 15,000 mm、最小 : 210 mm × 210 mm ^{*1}
読み取り解像度	200、300、400、600dpi
読み取り速度	モノクロ : 65 mm / 秒 @ 600、97 mm / 秒 @ 400、130 mm / 秒 @ 300、195 mm / 秒 @ 200dpi カラー : 22 mm / 秒 @ 600、32 mm / 秒 @ 400、43 mm / 秒 @ 300、65 mm / 秒 @ 200dpi
対応フォーマット	モノクロ : PDF、PDF/A、TIFF G4、CAL S G4、DWF マルチページ PDF、TIFF カラー : JPEG、PDF、PDF/A、TIFF、TIFF RLE、DWF マルチページ PDF、TIFF
保存先 Mailbox	HDD / USB / SMB / FTP / email / CLOUD
ネットワークスキャン	Scan to SMB / Scan to FTP / Scan to email / Scan to CLOUD
フォーマット	ISO A、JIS B、ANSI、ARCH、CHINA
画像処理 (読み取り品質)	モノクロ : 文字、文字 / 写真、写真、カスタム (追加可能) ^{*4} カラー : 文字、文字 / 写真、写真、カスタム (追加可能) ^{*4}
その他の機能	モノクロ : 原稿種類、ファイル形式、保存先、アカウンティング、DPI、ファイル保存、原稿サイズ、回転、フォーマット、ミラー、傾き補正、余白、白黒反転、スタンプ、画質、再スキャン、オートスタート、ビューア、テンプレート、AOI ^{*2} カラー : 原稿種類、ファイル形式、保存先、アカウンティング、DPI、ファイル保存、原稿サイズ、回転、フォーマット、ミラー、余白、スタンプ、傾き補正、画質 (明るさ、赤 / 緑 / 黄 / 青)、再スキャン、オートスタート、ビューア、テンプレート、AOI ^{*2}

*1 : 読み取りサイズは連携するアプリケーション、使用環境、条件、保存フォーマットにより制限される場合があります。


*2 : AOI (Area of Interest) はビューア表示にて範囲指定クランプを行う機能です。

*3 : その他対応フォーマットについては、営業担当者にお問い合わせください。

*4 : KIP ImagePro および KIP PrintPro.net を使用して任意の設定を複数追加登録可能です。

* KIP Accounting Center を使用した各機能制限等の設定が可能です。

* 各機能についての詳細情報は、営業担当者にお問い合わせください。

 ご注意	正しく安全にお使いいただくために
	◎ご使用前に取扱説明書をよくお読みください。◎水、湿気、ほこり、油煙などの多い場所に設置しないでください。◎表示された正しい電源・電圧でお使いください。◎アース接続を確実に行ってください。故障や漏電の場合、感電する恐れがあります。

◎本製品は国際エネルギースタープログラムの基準に適合しています。

◎本製品はグリーン購入法に適合しています。

◎「RoHS」指令に適合しています。

* 欧州 RoHS (特定物質の使用制限)

◎本製品はエコマーク認定商品です。(KIP7170 : 17 155 010)



〈販売元〉

京セラドキュメントソリューションズジャパン株式会社

〒540-0004 大阪市中央区玉造 1-2-37 <https://www.kyoceradocumentsolutions.co.jp>

製造元: 桂川電機株式会社

お客様相談窓口



0570-046562

受付時間 9:00~12:00/13:00~17:00 (土曜、日曜、祝日及び当社指定休日は除く)