

LS-C5400DNの主な基本性能

プリント方式	半導体レーザーによる乾式電子写真方式
CPU	PowerPC750CL 733MHz
プリント速度	片面印刷時：35枚/分(A4、B5、A5、A6) 両面印刷時：35ページ/分(A4、B5、A5) * 2ページ=両面印刷1枚
ファーストプリントタイム	モノクロ：8秒以下(エコパワーオフ、レディ時)、54秒以下(エコパワーオン、レディ時) * データ処理時間を除く カラー：9秒以下(エコパワーオフ、レディ時)、54秒以下(エコパワーオン、レディ時) * データ処理時間を除く
ウォームアップタイム	60秒以下(電源投入時)、45秒以下(スリープ時)
解像度	9600dpi相当×600dpi
消耗品コスト ^{※1}	カラー 7.0円/ページ、モノクロ 1.0円/ページ
ページ記述言語 ^{※2}	プリスクライプ
メインメモリ ^{※3}	標準256MB(最大1280MBまで増設可能) DIMMスロット×1
エミュレートプリンタ	PCL6 (PCL5c/PCL-XL Plotoccl Class3.0)、KPDL (欧文PostScript Level3互換) PDF Direct Print Ver1.5 (KPDLにてサポート)、XPS
対応プロトコル	TCP/IP、IPX/SPX、EtherTalk、NetBEUI
内蔵フォント	アウトラインフォント (PCL6：93フォント) (WindowsVista：8フォント) (KPDL3：136フォント) ビットマップフォント1フォント (79フォントはアウトラインフォントで処理)
対応OS	Windows2000/XP/Server2003/Vista/Server2008 Mac OS X (10.2～ ^{※4} マックジョブ)
インタフェース	Hi-Speed USB2.0×1、USB Host×1 ネットワークインタフェース (10Base-T/100Base-TX) ×1、オプションインタフェース×1
メモ리카ードスロット	1スロット(CompactFlash)
紙サイズ	カセット：A4、B5、A5、A6、105mm×148mm～216mm×356mm 手差し：70mm×138mm～216mm×356mm
用紙紙厚	カセット：60～120g/m ² 、手差し：60～220g/m ²
給紙	カセット：500枚(80g/m ² 相当) 手差し：150枚(80g/m ² 相当) * オプションのPF-500/PF-510を装着することにより、2,650枚の連続給紙が可能
排紙	フェイスダウン：250枚(80g/m ² 相当)ペーパーセンサー付き
両面印刷機能	標準装備
稼働時音圧レベル	プリント時：55dB(A) 待機時：36dB(A) * ISO7779準拠/ISO9296準拠(放射音圧レベル)
電源・消費電力	AC100V 11A 50/60Hz 最大時：1311W、プリントモード：630W レディモード：86W、スリープモード：10W
外形寸法	345(W)×518(D)×510(H)mm
質量	本体：約35kg(消耗品含む)
バーコード生成機能	一次元バーコード (45種類)、二次元バーコード(PDF417)
フォームオーバーレイ機能 ^{※4}	本体メモリに登録可能(メモ리카ードへの登録も可能)
消耗品	TK-571K (トナー・ブラック A4判約16,000ページ印字相当) ^{※1} TK-571C (トナー・シアン A4判約12,000ページ印字相当) ^{※1} TK-571M (トナー・マゼンタ A4判約12,000ページ印字相当) ^{※1} TK-571Y (トナー・イエロー A4判約12,000ページ印字相当) ^{※1}

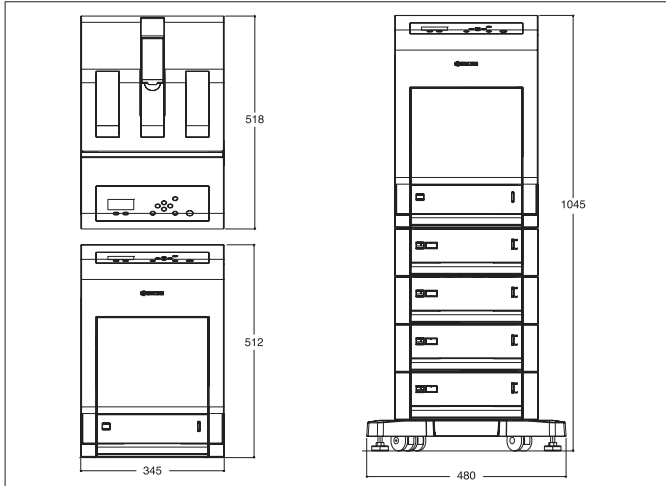
※1 トナー価格より算出。ISO/IEC 19798 標準原機換算。実際のトナー消費量は、印刷条件、印刷環境などにより異なります。保守、メンテナンス料金は含まれておりません。 ※2 機種により対応するコマンドが一部異なります。 ※3 出力するデータの内容によってはメモリの増設が必要な場合があります。 ※4 フォーム数は、登録する組々のフォームの容量、プリンタ本体のメモリ容量により異なります。 ※5 ISO/IEC 19798 標準原機換算。実際のトナー交換頻度は、印刷原稿、プリント枚数、印刷環境、印刷条件などにより異なります。

- プリンタは、ほこりの少ない場所へ設置してください。特殊な使用環境の場合は事前にお問い合わせください (標準温度湿度：22℃/60%RH)
- 各エミュレーションコマンドの中には、実際のプリンタと比べて動作の異なるものやサポートのものがありません。
- 両面出力等の寸法は多少の誤差が生ずる場合があります。
- PC と本機の間に切り替え機等装着した場合、印刷に不具合が生じることがあります。
- 用紙は一般の乾式静電複写用の普通紙 (80～120g/m²) を使用してください。
- 二次加工を施した用紙、厚紙等、各種特殊に使用する用紙に関しては、ご購入前に弊社までご相談ください。
- 本体に到着されるトナーの印字可能枚数は、約半分にになります。
- 本体付属品：トナー・設置説明書・クイックガイド・CD-ROM (プリンタドライバ・ネットワーク設定・取扱説明書他)・保証書・電源コード・廃棄トナーポルトル他。
- プリンタケースは別売です。
- 300,000ページ以上出力する場合、メンテナンスキットの交換が必要で、(有償・交換作業費別・年間保守契約に含みます)
- Windows は米国 Microsoft Corporation の米国およびその他の国における登録商標です。
- PowerPC は米国 IBM 社の商標です。
- プリスクライプ、PRESCRIBE、エコシスおよび ECOSYS は、京セラの登録商標です。
- PC-FR201A/65A は、日本電気株式会社の商品です。
- IBM5577 は、米国 IBM(International Business Machines) 社の商品です。
- PCL は米国ヒューレット・パッカード社の登録商標です。
- その他本カタログ記載の会社名および製品名・ロゴマークは、各社の商標または登録商標です。

PF-500 500枚ペーパーフィーダ	¥40,000 (税別)
用紙サイズ	A4、B5、A5、92mm×165mm～216mm×356mm
用紙紙厚	60～120g/m ²
給紙枚数	500枚 (80g/m ²)
電源	本体より供給
外形寸法	345(W)×478(D)×115(H)mm
質量	約4kg

PF-510 多用途ペーパーフィーダ	¥50,000 (税別)
用紙サイズ	A4、B5、A5、92mm×165mm～216mm×356mm
用紙紙厚	60～220g/m ²
給紙枚数	500枚 (80g/m ²)
電源	DCは本体より供給、ACはPF-510を経由して本体にAC電源を供給。
外形寸法	345(W)×478(D)×115(H)mm
質量	約5kg

●FS-C5400DN 外形寸法図 (単位：mm)



本体標準価格	FS-C5400DN	¥218,000 (トナー含む・税別)
※上記価格には搬入・設置料金は含まれておりません。		

消耗品		
トナーコンテナ (ブラック) TK-571K (A4 判約 16,000 ページ印字相当) [※]	¥16,000 (税別)	
トナーコンテナ (シアン) TK-571C (A4 判約 12,000 ページ印字相当) [※]	¥24,000 (税別)	
トナーコンテナ (マゼンタ) TK-571M (A4 判約 12,000 ページ印字相当) [※]	¥24,000 (税別)	
トナーコンテナ (イエロー) TK-571Y (A4 判約 12,000 ページ印字相当) [※]	¥24,000 (税別)	

※ISO/IEC 19798 標準原機換算。実際のトナー交換頻度は、印刷原稿、プリント枚数、印刷環境、印刷条件などにより異なります。

最高の印字品質のため、京セラミタ純正トナーコンテナのご使用をおすすめします。

京セラミタ製品には、数々の品質検査をパスした当社純正トナーのご利用をおすすめします。純正トナー以外のトナーをご使用されますと、機械故障の原因となる場合がございます。純正トナー以外のトナーのご使用が原因で機械に不具合が生じたと判断した場合には、保険期間内であっても責任を負いかねますので、ご了承下さい。この場合、修理などは有償で行います。

トナーコンテナ無償回収実施。環境プリンタのパイオニア [ECOSYS] が、さらに環境対策でリードします。

トナー補給のみで印字が可能な「オンリートナー方式」を採用した ECOSYS は、オフィス機器で初めてエコマークを取得。その製造工場も ISO14001 を取得するなど、環境プリンタのパイオニアとして徹底した環境対策を行ってきました。また唯一の消耗品であるトナーコンテナの使用後の無償回収も実施。回収したトナーコンテナは再利用し、究極の環境プリンタを目指します。

●会社名、製品名は、各社の商標または登録商標です。●仕様および外観は、改善のため予告なく変更することがあります。ご了承下さい。●ページプリンタの補修用性能部品の最長保有期間は、販売打切り後5年間です。●このカタログの内容についてのお問い合わせは近隣の販売会社にご相談下さい。もし販売会社で分からないときは、当社におたずね下さい。●商品には保証書をお受取の上、保存下さい。ご購入期日の記載のないものは無効となります。

	<p>弊社は国際エネルギースタープログラムの参加事業者として、本製品が国際エネルギースタープログラムの対象製品に関する基準を満たしていると判断します。</p>	<p>◎ISO14001 認証 京セラ ミタジャパン(株)は、環境マネジメントシステム ISO14001 認証取得会社です。</p>	<p>安全にお使いいただくために ●ご使用前に取扱説明書をよくお読みの上、正しくお使い下さい。 ●表示された正しい電源・電圧でお使い下さい。 ●アース接続を確実に行って下さい。故障や漏電の場合、感電するおそれがあります。</p>
--	---	--	--

商品のご用命は下記まで

京セラミタジャパン製品情報ホームページ 製品情報の閲覧の他プリンタドライバのダウンロードができます。
<http://www.kyoceramita.co.jp>

京セラ ミタ株式会社

京セラ ミタジャパン株式会社

〒103-0023 東京都中央区日本橋本町1-9-15

お客様相談窓口	<p>0570-046562</p> <p>市内通話料でOK ナビダイヤル 市内通話料金でご利用いただけます。 *ナビダイヤルをご利用にならないIP電話・PHSなどからおかけの場合は、(06-6764-3678)をご利用下さい。</p>	受付時間 ●9:00～17:00 (但し、土曜日、日曜日及び祝日は除く)
---------	--	--

このカタログは 2009 年 4 月現在のものです。

CAT/00TA0004AMN/858697C90

THE NEW VALUE FRONTIER



いい「マシン」から、いい「パートナー」へ。



FS-C5400DN

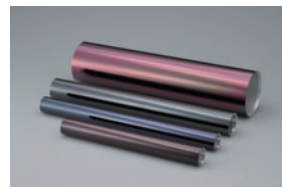
A4 カラープリンタ



低ランニングコストと高信頼性で大量出力に対応する、A4 カラープリンタ。

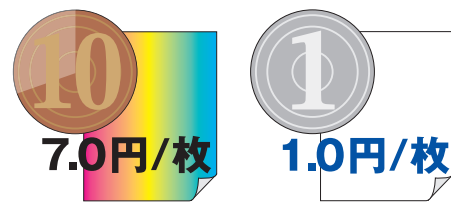
エコシスコンセプトから生まれた ロングライフ設計

高性能であることはもちろん、今日では環境性能も品質の重要なファクターのひとつです。FS-C5400DNは、長寿命アモルファスシリコンドラムを採用。消耗部品の交換頻度を抑え、マシンライフまでの廃棄部品を削減することで、省資源化に貢献します。

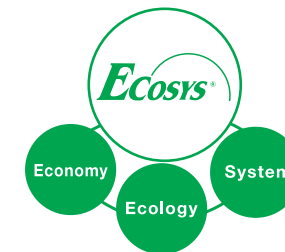


エコシスプリンタならではの コストパフォーマンス

フルカラーで約7.0円※、モノクロ印刷時は約1.0円※と低コストを実現。1台でカラーとモノクロを兼用することで、より経済的な運用が可能となります。さらに、トナーの使用量を節約するエコプリントモードを使えばさらにランニングコストの低減も可能です。



※トナー価格より算出、ISO/IEC19798標準原価換算。実際のトナー消費量は印刷環境、印刷条件などにより異なります。(保守料金・メンテナンスキットは料金に含まれません。)

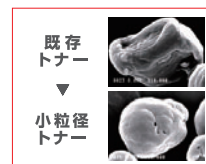


FS-C5400DN A4 カラープリンタ

Product

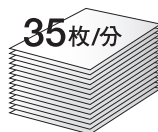
新カラートナー採用による 高画質

新開発トナーの採用により、高解像度かつ高品質な印刷が可能になりました。従来トナーに比べ、トナーひとつひとつがなめらかになり、画像精細度が向上、高画質化を実現しました。また、色空間も拡大し、自然で美しい印刷が可能になりました。



毎分35枚の高速エンジンにより、 大量出力時でも快適なスピード

35枚/分の高速なプリントスピードにより、大量印刷にも対応可能です。また、画質維持のための調整作業(キャリブレーション)制御をより効率化することで、従来機に比べ待つ時間が大幅に削減されました。



大量印刷に余裕で対応できる 給紙ユニット

標準で650枚、オプションのペーパーフィーダをプラスすると最大2,650枚の出力ができます。社内で急ぎの大量出力が必要なときも安心の給紙性能です。専用のキャスタを装着することで、床に直接設置することもできます。



両面印刷機能を標準装備

本体内に両面印刷機能を標準装備。高い両面生産性によって、ハンドリング性の高いドキュメント作成に加え、大量出力時でもスピーディに出力できます。



快速ファーストプリントタイム 9秒

ファーストプリントタイムは9秒*を実現。1枚だけの出力が多いデスクサイドプリンタにとって、ファーストプリントタイムは非常に重要です。出力指示を行えばすぐに出力が始まる。快適な出力環境が手に入ります。
*レディ時、Eco Fuser オフ時、22℃、60%RH環境下において。



Usability

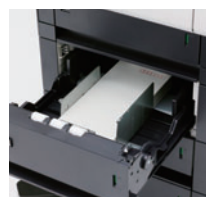
漢字表示が可能な5行LCDパネルを採用

漢字表示が可能な5行LCDパネルを採用。従来機に比べ、操作性や視認性が大幅に向上しました。



封筒モードにより、 連続した封筒出力に対応

封筒のしわを低減させる封筒モードを搭載しています。宛名印刷はもちろん、ダイレクトメールなどの際、封筒に直接広告を印刷することもできます。FS-C5400DNでは、ドライバで封筒モードを設定すれば自動で切替。使用する用紙を切り替えるたびに本体のスイッチを切り替える手間を削減しました。



トナーコンテナ簡単交換 しかも大容量

トナーコンテナの着脱が、片手でワンタッチでできます。交換作業がとてもスムーズです。また、消耗品はトナーコンテナのみ。大容量トナーコンテナにより、交換頻度が少なく、管理が楽です。



自動調整機能で メンテナンスがより手軽に

画像品質を維持するために、従来お客様の手で調整が必要だった、クリーニング作業や、カラーレジスト調整を自動化しました。これにより、さらに高い信頼性を提供していきます。

Network/Management

ネットワーク上のプリンタを一元管理 KM-NET VIEWER

ネットワーク管理ユーティリティ KM-NET VIEWERで、プリンタの選択や用紙サイズ、用紙切れの確認など、イラストでわかりやすく表示、管理できます。またユーザだけでなく管理者がネットワーク上のプリンタを一元監視できるため、消耗品の発注/在庫管理などのトータルな効率化がはかれます。



直感的で扱いやすい、KX-DRIVER

使い勝手を徹底的に追求し、「多機能でありながら使いやすい」ユーザインタフェースを実現。プリンタのイラストを大きく表示し、給紙方法や排紙先設定の該当箇所がイラスト上でカラーマークされるなど、視覚的にもわかりやすくなっています。さらに、エンハンスメントユニットの追加がそのままイラストに反映され、プリンタの形態を一目で確認する事が可能です。



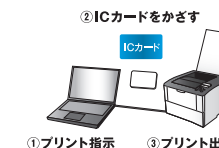
ジョブの管理やマシンの状況をWebで確認 KYOCERA COMMAND CENTER

PCのWebブラウザ上で出力ジョブの状況確認やキャンセル、またログの確認ができます。またマシンの状況や各種設定の変更などが可能です。IPアドレスを入力するだけで各マシンに簡単にアクセスでき、マシン管理がスムーズに行えます。



TASKGUARD ID Printingで セキュリティプリントに対応

セキュアプリントシステム TASKGUARD ID Printingとの連携でICカード等を利用した個人認証プリント環境を構築できます。出力紙の放置や混在による情報漏えいリスクを低減できます。



Windows Vista Premium ロゴを取得

マイクロソフト社のWindows Vista Premiumロゴを取得しています。XPSフォーマットファイル、プリンタドライバを介さずダイレクトに出力することができます。また、Webサービスを利用する新しいプロトコルWSDをデバイス側でサポートしています。



ECOLOGY

トナー消費量を削減

新カラートナーは、同じ画像濃度であってもトナー消費量を約30%低減しています。また消耗品のコスト削減だけでなく、使用材料や生産エネルギーも低減しています。



環境に配慮した梱包を使用

トナーコンテナの梱包に、環境に配慮した新開発の梱包ケースを採用しました。この梱包は、1枚のシートでできており、折り曲げや差し込みによって、高い緩衝機能と、強度の高い梱包機能を持っています。リサイクル性が高く、環境負荷低減に役立ちます。



国際エネルギースタープログラム

OA機器の待機時の電力消費を抑える機能を備えた製品の開発・普及を目的とした、国際エネルギースタープログラム。FS-C5400DNはこの基準に適合した環境配慮モデルとして開発されています。



グリーン購入法適合

FS-C5400DNはグリーン購入法(国等による環境物品等の調達の推進等に関する法律)で定める「特定調達物品等」の判断基準に適合する環境に配慮した製品です。京セラミタでは独自のマークを採用し、適合製品に表示しています。

