

FS-C5300DN/FS-C5200DNの主な仕様

機種	FS-C5300DN	FS-C5200DN
プリント方式	半導体レーザーによる電子写真方式	
CPU	PowerPC440 (667MHz)	PowerPC440 (533MHz)
プリント速度	片面印刷時 26枚/分(A4タテ) 14枚/分(A5タテ) 14枚/分(A6タテ)	21枚/分(A4タテ) 14枚/分(A5タテ) 14枚/分(A6タテ)
両面印刷時	26ページ/分(A4) ※2ページ=両面印刷1枚	11ページ/分(A4) ※2ページ=両面印刷1枚
ファーストプリントタイム	カラー10.5秒以下 モノクロ9秒以下 (レディ時、A4) ※データ処理時間を除く	カラー12秒以下 モノクロ10.5秒以下 (レディ時、A4) ※データ処理時間を除く
ウォームアップタイム	30秒以下(スリープモード時) 36秒以下(電源投入時)	25秒以下(スリープモード時) 44秒以下(電源投入時)
解像度	9600dpi相当×600dpi (600dpi×600dpi多倍)	
ページ記述言語*	PDL3/PS/PLP/PLT/PS/PPS/PPS/PPS/PPS	
メインメモリ**	標準:256MB(最大1,280MBまで拡張可能) スロット×1	
エミュレートプリンタ	PCL6, KPDL3(ポストスクリプト3互換), PDF Direct Print1.5(KPDLにてサポート), XPS	
対応プロトコル	TCP/IP, IPX/SPX, EtherTalk, NetBEUI	
対応OS	Windows2000/XP/Server2003/Vista/Server2008, MacOS X(10.2~)	
インタフェース	Hi-Speed USB2.0×1, USBホスト×1, ネットワークインタフェース×1, オプションインタフェース×1	
メモ리카ードスロット	1スロット(CompactFlash)※メモ리카ードへの書き込み機能搭載	
紙サイズ	カセット A4, B5, A5, A6, 356×216mm~148×105mm(ユニバーサル) 手差し A4, B5, A5, A6, 356×216mm~138×70mm(ユニバーサル)	
給紙	カセット 500枚(80g/m ² 相当)×1段 手差し 150枚(80g/m ² 相当) ※オプションのPF-500/S10を3段装着することにより、最大2,150枚の連続給紙が可能	
用紙紙厚	カセット60~120g/m ² , 手差し60~220g/m ²	
排紙	フェイスダウン 250枚(80g/m ² 相当)	
両面印刷機能	標準装備	
稼働時音圧レベル	プリントモード53db レディモード36db ※ISO7779に準拠(放射音圧レベル)	
電源	AC100V 10.6A 50/60Hz	
消費電力	最大時:1,008W, プリントモード:465W レディモード:66W, スリープモード:7W	最大時:1,004W, プリントモード:395W レディモード:62W, スリープモード:7W
外形寸法	345×518×480mm(幅×奥行×高さ)	
質量	本体:約29.5kg(消耗品含む)	本体:約29kg(消耗品含む)
フォームオーレイ機能**	本体×モジュールに登録可能(メモ리카ードへの登録も可能)	
適合環境ラベル	日本エコマーク、国際エネルギースタープログラム、グリーン購入法	
消耗品	TK-561Y トナー(イエロー) 23,300円 10,000ページ相当***(廃棄トナーボトル付) TK-561M トナー(マゼンタ) 23,300円 10,000ページ相当***(廃棄トナーボトル付) TK-561C トナー(シアナ) 23,300円 10,000ページ相当***(廃棄トナーボトル付) TK-561K トナー(ブラック) 14,400円 12,000ページ相当***(廃棄トナーボトル付)	TK-551Y トナー(イエロー) 15,600円 6,000ページ相当***(廃棄トナーボトル付) TK-551M トナー(マゼンタ) 15,600円 6,000ページ相当***(廃棄トナーボトル付) TK-551C トナー(シアナ) 15,600円 6,000ページ相当***(廃棄トナーボトル付) TK-551K トナー(ブラック) 13,600円 7,000ページ相当***(廃棄トナーボトル付)

*1 機種により対応するコマンドが一部異なります。 *2 出かけるデータの内容によってはメモリの増設が必要な場合があります。 *3 フォーム数は、登録する個々のフォームの容量、プリンタ本体のメモリ容量により異なります。 *4 ISO/IEC19798に基づき、A4普通紙に連続印刷した場合の測定値です。実際のトナー交換頻度は、印刷部材、プリント枚数、印刷環境、印刷条件などにより異なります。

■プリンタは、ほこりの少ない場所へ設置してください(標準湿度:22℃/60%RH)。特殊な使用環境の場合は事前にお問い合わせください。
■エミュレーションコマンドの中には、実際のプリンタと比べて動作の異なるものや未サポートのものがあります。■画面出力等の方法は多少の誤差が生ずる場合があります。■PCと本機の間に切り替わり機等が接続された場合、印刷に不具合が生じることがあります。■用紙は一般の乾式静電複写用の普通紙(60~120g/m²)を使用してください。■二次加工を施した用紙、厚紙等、各種特殊に使用する用紙にしましては、ご購入前に弊社までご相談ください。■本体付属品: トナー・設置説明書・クイックガイド・CD-ROM(プリンタドライバ・ネットワーク設定、取扱説明書)、保証書、電源コード、廃棄トナーボトル(プリンタケープルは別売りです)。■本体に同梱されるトナーの印字可能枚数は、約半分になります。
■200,000ページ以上出力する場合、メンテナンスキットの交換が必要です。(有償・交換作業費別・年間保守契約に含みます。)

※Windowsは米国Microsoft Corporationの米国およびその他の国における登録商標です。※PowerPC はIBM Corporationの商標です。※PDL3/PPS/PLP/PLT/PS/PPS/PPS/PPS/PPSは、各社の商標または登録商標です。■カタログに記載された価格には、消費税は含まれておりません。



3R・省エネ設計
認定番号:08122035号

最高の印字品質のため、京セラミタ純正トナーコンテナのご使用をおすすめします。
京セラミタ製品には、数々の品質検査をパスした当社純正トナーのご利用をおすすめします。純正トナー以外のトナーをご使用されますと、機械故障の原因となる場合がございます。純正トナー以外のトナーのご使用が原因で機械に不具合が生じたと判断した場合には、保険期間内であっても責任を負いかねますので、ご了承下さい。この場合、修理などは有償で行います。

オプション ペーパーフィーダ PF-500 40,000円(税別)

用紙サイズ	A4, B5, A5, 356×216mm~165×92mm(ユニバーサル)
給紙枚数	500枚(80g/m ²)
用紙紙厚	60~120g/m ²
最大積載段数	3段
電源	本体より供給
外形寸法	345×478×115mm(幅×奥行×高さ)
質量	約4kg

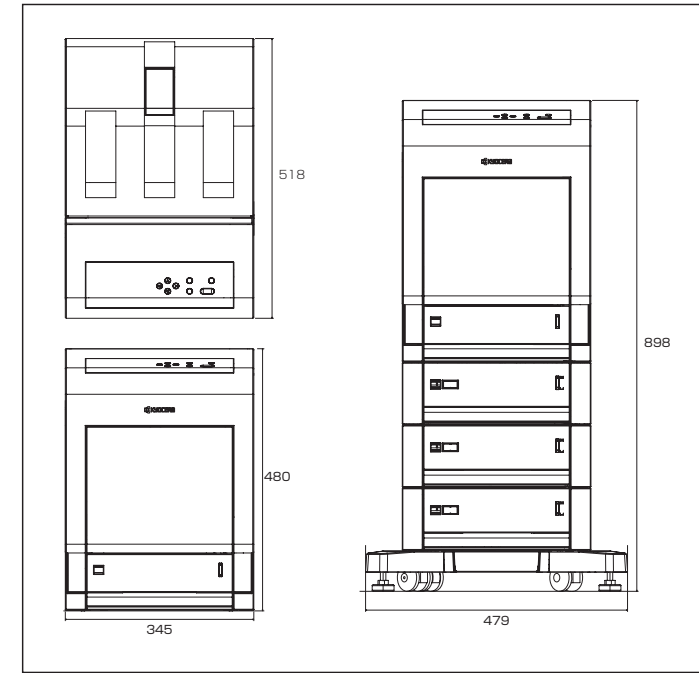
オプション 多用途ペーパーフィーダ PF-510 50,000円(税別)

用紙サイズ	A4, B5, A5, 356×216mm~165×92mm(ユニバーサル)
給紙枚数	500枚(80g/m ²)
用紙紙厚	60~220g/m ²
最大積載段数	3段
電源	DCは本体より供給、ACはPF-510を経由して本体にAC電源を供給。
外形寸法	345×478×115mm(幅×奥行×高さ)
質量	約5kg

本体標準価格 FS-C5300DN オープン価格
FS-C5200DN オープン価格

※上記価格には搬入設置料金は含まれておりません。

●FS-C5300DN/FS-C5200DN 外形寸法図 (単位: mm)



●会社名、製品名は、各社の商標または登録商標です。●仕様および外観は、改善のため予告なく変更することがあります。ご了承下さい。●ページプリンタの補修用性能部品の最長保有期間は、販売打切り後5年間です。●このカタログの内容についてのお問い合わせはお近くの販売会社にご相談下さい。もし販売会社でお分かりにならないときは、当社におたずね下さい。●商品には保証書を添付しております。ご購入の際は必ず保証書をお受取りの上、保存下さい。(販売会社名、ご購入日付の記載のないものは無効となります。)



◎ISO14001認証

京セラ ミタジャパン(株)は、環境マネジメントシステム ISO14001 認証取得会社です。



安全にお使いいただくために

- ご使用前に取扱説明書をよくお読みの上、正しくお使い下さい。
- 表示された正しい電源、電圧でお使い下さい。
- アース接続を確実に行って下さい。故障や漏電の場合、感電するおそれがあります。

商品のご用命は下記まで

京セラミタジャパン製品情報ホームページ <http://www.kyoceramita.co.jp>
製品情報の閲覧の他プリンタドライバのダウンロードができます。

京セラ ミタ株式会社
京セラ ミタジャパン株式会社
〒103-0023 東京都中央区日本橋本町1-9-15

お客様相談窓口 **0570-046562**
受付時間 ●9:00~17:00 (但し、土曜日、日曜日及び祝日は除く)

※市内通話料金でご利用いただけます。
※ナビダイヤルをご利用にならないIP電話・PHSなどからおかけの場合は、(06-6764-3678)をご利用下さい。

THE NEW VALUE FRONTIER



いい「マシン」から、いい「パートナー」へ。

ハイパフォーマンスと高画質を1台に。 コンパクトなA4カラープリンタ



PERFORMANCE

FS-C5300DN

消費品コスト*1
カラー 8.19 円/ページ
モノクロ 1.2 円/ページ

印字速度
カラー 26 枚/分
モノクロ 26 枚/分

ファーストプリント
カラー 10.5 秒
モノクロ 9 秒

FS-C5200DN

消費品コスト*1
カラー 9.74 円/ページ
モノクロ 1.94 円/ページ

印字速度
カラー 21 枚/分
モノクロ 21 枚/分

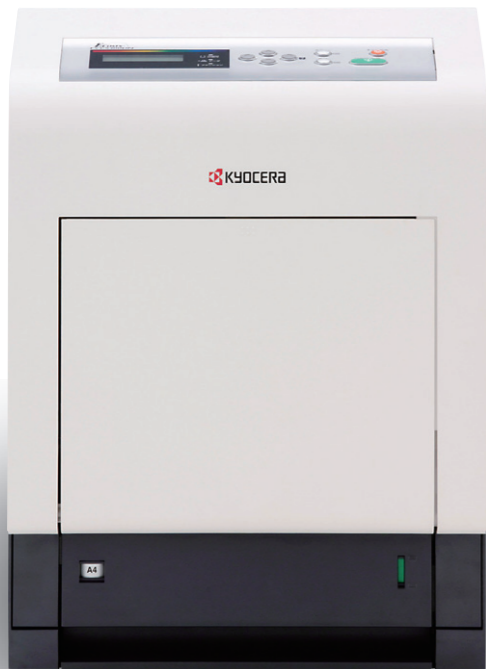
ファーストプリント
カラー 12 秒
モノクロ 10.5 秒

給紙	最大 A4	両面	標準
解像度	9600dpi相当 ×600dpi	対応OS	WIN MAC
エミュレーション	PS3 対応	インターフェース	USB2.0 NetWork

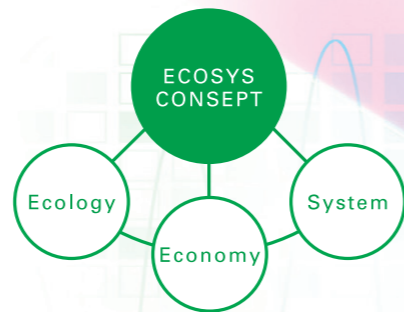
*1: ISO/IEC19798に基づき、A4普通紙に連続印刷した場合の測定値です。



このカタログは環境にやさしい植物性大豆油インキを使用しています。
このカタログは2010年12月現在のものです。



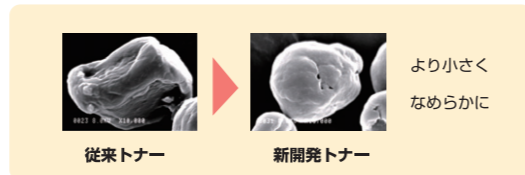
京セラミタは、環境性を追求したエコシスコンセプトを軸に、環境対応型プリンタのリーディングカンパニーとして、お客様の環境負荷低減をサポートいたします。



Performance

新開発カラートナーによる高解像度プリント

新開発トナーの採用により、高解像度の印刷が可能になりました。従来トナーより、トナーひとつひとつがなめらかになり、画像精細度が向上、高画質化を実現しました。



静音化

プリンタ後部のファンを奥に収納し、さらなる低騒音を実現しました。スリープ中はファンの回転を止めることで、ほぼ無音です。



長寿命は交換・廃棄が少ない。だから低ランニングコスト

長寿命部品を使うことで、消耗部品の交換頻度が低い。だから、無駄なコストも少なく低ランニングコスト。通常使用において、トナー交換だけで使うことができます。

FS-C5300DN	カラー	8.19円*
	モノクロ	1.2円*
FS-C5200DN	カラー	9.74円*
	モノクロ	1.94円*

*ISO/IEC 19798に基づき、A4普通紙に連続印刷した場合の測定値です。

梱包までエコロジー

環境に配慮した新開発の梱包ケースを採用しました。この梱包は、1枚のシートできており、折り曲げや差し込みによって、高い緩衝機能と強度の高い梱包機能を持っています。リサイクル性が高く、環境負荷低減に役立ちます。



EU RoHS 指令に対応。有害6物質を排除。

RoHS (ローズ) 指令が規制する鉛、水銀、カドミウム、六価クロム、PBB (ポリ臭化ビフェニール)、PBDE (ポリ臭化ジフェニルエーテル) の6物質の使用を全廃。環境を配慮した製品です。

Management

マシンの状況をデスクトップで確認。ステータスマニタ

ステータスマニタは、デスクトップ上のアイコンで、プリンタの状態が確認できます。カバーが開いた状態なのか、用紙が切れた状態なのかといったことがわかり、また、音声での通知も可能です。



プリスクライブでシステム構築も簡単。

独自のページ記述言語、プリスクライブを搭載。わかりやすいテキスト記述 (ASCII) で、エミュレーションモードの切替えやカセット指定など、手軽にシステムを構築できます。



Windows Vista Premium ロゴを取得

マイクロソフト社の Windows Vista Premium ロゴを取得しています。XPS フォーマットファイルを、プリンタドライバを介さずダイレクトに出力することができます。また、Web サービスを利用する新しいプロトコル WSD をデバイス側でサポートしています。



Paper Handling

大量印刷に余裕で対応できる給紙ユニット

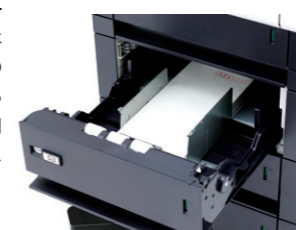
標準で650枚、オプションのペーパーフィーダをプラスすると最大2,150枚の出力ができます。社内で急ぎの大量出力が必要なときも安心の給紙性能です。専用のキャスタを装着することで、床に直接設置することもできます。

多用途ペーパーフィーダ

オプションで多様なメディアに対応したペーパーフィーダを要しています。従来のペーパーフィーダでは対応していなかった、厚紙やラベル、封筒、コート紙などについて、最大1,650枚の連続給紙を可能にします。簡単な社内印刷物、DM 発送の宛名印刷といったオフィス用途だけでなく、システムと連携した特殊なフォーム印刷にも対応できます。

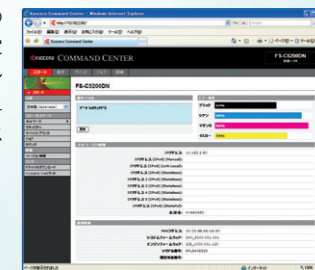
封筒対応

封筒のしわを低減させる封筒モードを搭載しています。宛名印刷はもちろん、ダイレクトメールなどの際、封筒に直接広告を印刷することもできます。定着の圧力を調整するため、本体側に切り替えスイッチで設定します。



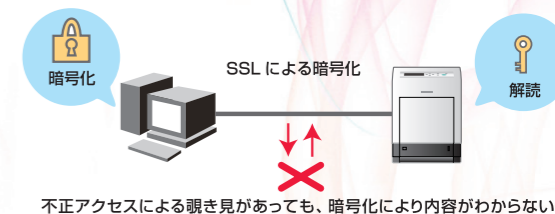
KYOCERA COMMAND CENTER

PCのWebブラウザ上でジョブの管理やマシンの状況確認、各種設定の変更などが可能です。IPアドレスを入力するだけで各マシンに簡単にアクセスでき、マシン管理がスムーズに行えます。



セキュリティネットワークに対応

標準で、SSLや新世代ネットワークであるIPv6に対応しています。



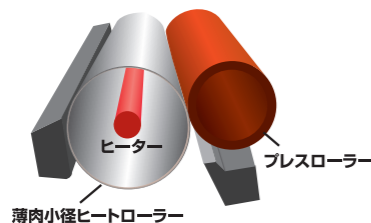
コンパクトボディにハイパフォーマンスを実現

オフィスの様々な場所に設置できるコンパクトボディ。しかも両面印刷機能を標準で内蔵しました。26枚/分 (FS-C5300DN)、21枚/分 (FS-C5200DN) の高速プリントスピードにより、大量印刷にも対応できます。また、画質維持のための調整作業 (キャリブレーション) 制御をより効率化することで、従来機に比べ出力中の調整時間が減り、待ち時間が大幅に削減されました。



新定着技術でウォームアップタイムが約半分に

薄肉小径ヒートローラーによる新定着技術により、ウォームアップタイムが従来モデルの約半分になりました。また、省電力化も図られています。



Ecology

トナー消費量低減で環境にやさしい

新開発カラートナーは、同じ画像濃度であってもトナー消費量を従来モデルより約30%低減しています。また消耗品のコスト削減だけでなく、使用材料や生産エネルギーも低減しています。

*従来モデルLS-C5030N

