

カラーA4複合機

ECOSYS MA3500cifix

ECOSYS M5526cdw

生産性と耐久性で

日々の業務を身近な場所で支える



生産性と耐久性で 日々の業務を身近な場所で支える

デスクやカウンターといった身近な場所で、日々の業務を支えるカラーA4複合機。小さなボディーに京セラが磨き続けてきたものづくりの考え方、「エコシスコンセプト」が凝縮されています。

「よいものを長く使う」というものづくりに対する想いが込められた複合機が、さまざまなシーンで活躍します。

ECOSYS MA3500cifx

希望小売価格(税別) 560,000円

カラー A4 複合機



業務用途に求められる生産性、耐久性を低コストで実現

- ワイドタッチパネルでA3機と同等の多彩な機能を簡単操作
- 5GHzの周波数帯とWi-Fi Directに対応した無線LAN※1
- デスクに設置可能なコンパクト設計

※1 オプションIB-37 対応



商品詳細、価格情報は
こちら(ホームページ)



ECOSYS M5526cdw

オープン価格

カラー A4 複合機



良いものをもっとそばに、ずっと隣に

- デスクやカウンター下におけるコンパクトで使いやすいデザイン
- 使う人のすぐそばに設置することを想定した静音設計
- Wi-Fi Direct機能の標準搭載で、
モバイル端末からのプリントやスキャンにダイレクト対応
- 無駄な印刷や情報漏えいを抑制するICカード認証に対応※

※オプションで対応



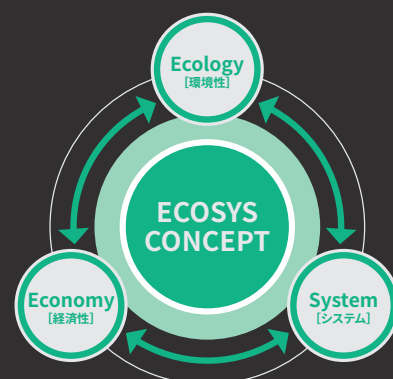
商品詳細、価格情報は
こちら(ホームページ)



ECOSYS CONCEPT

地球環境に配慮する「環境性」、ランニングコストを最小化する「経済性」、そしてネットワークと繋がる「システム」。ビジネスにおける企業の3つの課題を同時に解決するのが、1992年に誕生した「エコシスコンセプト」です。

そのなかでも、交換部品を極限まで長寿命化し、消耗品の廃棄を少なくする「長寿命設計」は、私たちの製品を支える代表的な技術です。



視認性を高め直感的な操作を実現

操作部に7インチのカラータッチパネルを搭載※。使用するお客様に配慮した新しいユーザーインターフェイスを導入しています。操作パネルは視認性を高くするために使用する色数を少なくし、アイコンやグラフィックをシンプルにすることにより、直感的な操作を可能にしています。コンパクトながら、A3複合機と変わらない操作性で快適にお使いいただけます。

※ECOSYS MA3500cifxのみ対応



2系統のネットワーク環境に対応

標準のネットワークインターフェイスに加え、オプションネットワークインターフェイスカードを装着することにより2系統のネットワーク環境に対応します。基幹系と情報系など複数のネットワークがある環境でも機器を集約することで導入コストを削減できます。

※ECOSYS MA3500cifxのみ対応



Wi-Fi Directを含む 複数のインターフェイスに同時接続が可能

有線LAN、USB、無線LAN、Wi-Fi Directの各種インターフェイスを装備し、同時に接続が可能です。新たに5GHz※の規格に対応し高速通信が可能となりました。同じ周波数帯での通信回線の混線を回避し、バックヤードなどの狭小スペースでも快適な出力環境を実現します。

※ECOSYS MA3500cifxのみ対応

機種名	標準	オプション
ECOSYS MA3500cifx	有線LAN・USB	有線LAN/無線LAN Wi-Fi Direct(無線LAN含む)
ECOSYS M5526cdw	有線LAN・USB・ Wi-Fi Direct(無線LAN含む)	—

省スペースに最適なコンパクト設計

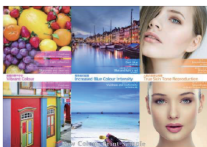
本体の設置面は、コンパクト設計で、狭いスペースやデスクサイドの設置に最適。オフィス空間の有効活用にご貢献します。



よりリアルに、より鮮やかに

新製法のカプセルトナー採用により、画像品質が向上。彩度の鮮やかさ、青色域の拡張、人肌の忠実な再現を実現しています。また、消費電力の削減にも効果を発揮しています。

※ECOSYS MA3500cifxのみ対応



A5生産性の向上

流通や接客カウンターなどでは、配送伝票や領収書などの出力頻度が高く、スピーディーな対応が求められます。A5ヨコサイズのプリントスピードは47ページ/分です。

※ECOSYS MA3500cifxのみ対応



IDカードコピー機能

IDカードコピー機能に斜め補正とセンタリング機能を追加しました。IDカードコピーを利用する際、IDカードが左奥にセットされていなくても紙の中心にコピーが可能です。

※ECOSYS MA3500cifxのみ対応



4つのセキュリティー機能を装備

1. データ上書きや暗号化の機能を搭載

データ上書きや暗号化の機能を搭載しました。オプション(HD-18)※を増設した際、大切なデータの漏えいリスクを抑えることができます。

※ECOSYS MA3500cifxのみ対応

2. Trusted Platform Module (TPM)に対応しセキュリティー強化

TPMとは、データの暗号化や復号化を行うハードウェアチップ※です。チップ内の専用記憶領域に保存したデータを安全に保管することができます。

※オプション(UG-35)装着時にECOSYS MA3500cifxのみ対応

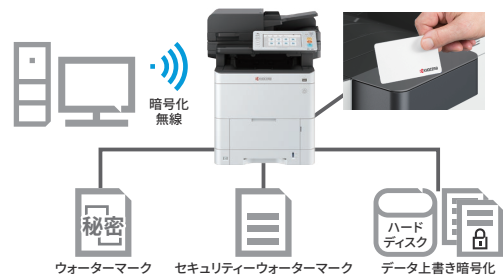
3. 出力物に対するセキュリティー

「複写禁止」や「社外秘」等の文言を、すかし文字(ウォーターマーク)の白抜き模様で浮か上がらせる地紋(セキュリティーウォーターマーク)で印刷し、不要な出力物の流出を防ぎます。

4. 放置プリント対策

ユーザーボックスプリントやICカード認証プリント※が有効です。

※ICカード認証プリントはオプション



節電機能

標準で定着器のヒーターを制御するEcoFuser機能、省電力モード、スリープ機能、自動電源オフ機能を装備しています。それぞれの機能を使い、快適な出力環境と節電を両立できます。

かんたん操作でスキャン作業を効率化

Kyocera PC Connect (無料アプリケーション)

スキャン作業の際、複合機パネル上の操作でファイル名のリネームや保存先の指定ができる複合機アプリケーションです。

※オプションの大容量記憶装置、もしくは市販のSDまたはSDHCカードが必要です。

※ECOSYS MA3500cifxのみ対応



カラーA4複合機 ECOSYS MA3500cifix / M5526cdw

機種	ECOSYS MA3500cifix		ECOSYS M5526cdw	
プリント方式	ARM Cortex-A9 Dual core 1.2GHz + ARM Cortex-M3 100MHz		レーザー露光乾式静電転写方式	
CPU	ARM Cortex-A9 Dual core 1.2GHz + ARM Cortex-M3 100MHz		Cortex-A9 800MHz	
プリント速度	片面印刷時 両面印刷時	カラー/白黒 35ページ/分(A4) カラー/白黒 17.5ページ/分(A4)	カラー/白黒 26ページ/分(A4) カラー/白黒 13ページ/分(A4)	カラー/白黒 26ページ/分(A4) カラー/白黒 13ページ/分(A4)
ファーストプリントタイム ^{※1}	カラー:7.0秒以下 白黒:5.7秒以下		カラー:10.5秒以下 白黒:9.5秒以下	
ウォームアップタイム(主電源ON/スリープモード)	26秒以下		29秒以下	
出力解像度	9,600dpi相当×600dpi, 1,200dpi相当×1,200dpi相当		9,600dpi相当×600dpi, 1,200dpi相当×1,200dpi相当(1,200dpi時、搬送速度は半速)	
ページ記述言語 ^{※2}	PCL6 (PCL XL / PCL 5c)、KPDL3 (PostScript3互換) AESサポート、PDF、XPS、Open XPS		プリスクライプ	
メモリー容量 ^{※3}	標準1,536MB(最大2,560MB)		標準512MB(最大1,536MB)	
エミュレートプリント	TCP/IP, NetWare, AppleTalk, NetBEUI		TCP/IP, FTP, LPR, Port9100, NetBEUI, Apple Bonjour	
対応プロトコル	TCP/IP, NetWare, AppleTalk, NetBEUI		TCP/IP, FTP, LPR, Port9100, NetBEUI, Apple Bonjour	
内蔵フォント	日本語アウトライン アウトラインフォント ビットマップフォント OCRマップ		平成朝体™*W3、平成ゴシック体™*W5 (アウトライン・JIS第一/第二水準準拠) 93フォント(PCL6)、136フォント(KPDL3)、4フォント(Calibri)、4フォント(Cambria) 1フォント、79フォントはアウトラインフォントで処理	
対応OS	Windows 10、Windows 11、Windows Server 2012、Windows Server 2012 R2、Windows Server 2016、Windows Server 2019、Windows Server 2022、Mac OS X (10.9~)		Windows 10、Windows 11、Windows Server 2012、Windows Server 2012 R2、Windows Server 2016、Windows Server 2019、Windows Server 2022、Mac OS X (10.9~)	
インターフェイス	標準	ネットワークインターフェイス(1000Base-T/100Base-TX/10Base-T)×1、USB2.0(Hi-Speed USB)×1、USB HOST USB2.0(Hi-Speed USB)×2、無線LAN IEEE 802.11b/g/n、IEEE 802.11a/b/g/n/ac	標準	ネットワークインターフェイス(1000Base-T/100Base-TX/10Base-T)×1、Hi-Speed USB2.0×1、USB HOST USB2.0(Hi-Speed USB)×1、無線LAN(IEEE 802.11b/g/n)
オプション	無線LAN IEEE 802.11b/g/n、IEEE 802.11a/b/g/n/ac		無線LAN IEEE 802.11b/g/n、IEEE 802.11a/b/g/n/ac	
印字画像欠け幅	全面4.0mm		全面4.2mm	
用紙サイズ	カセット 手差し	105mm×140mm~216mm×356mm A4タテ、A5、B5タテ、Letter、Legal(最大Folio(Legal)~A6タテ) 70mm×140mm~216mm×356mm	A4タテ、A5、B5タテ、Letter、Legal(最大Folio(Legal)~A6タテ) 70mm×148mm~216mm×356mm	A4タテ、A5、B5タテ、Letter、Legal(最大Folio(Legal)~A6タテ) 70mm×148mm~216mm×356mm
用紙坪量	カセット 手差し	60~220g/m ² ※両面印刷は、60~163g/m ² の用紙に対応 60~220g/m ² ※両面印刷は、60~163g/m ² の用紙に対応	60~163g/m ² ※両面印刷は、60~120g/m ² の用紙に対応 60~220g/m ² ※両面印刷は、60~120g/m ² の用紙に対応	60~163g/m ² ※両面印刷は、60~120g/m ² の用紙に対応 60~220g/m ² ※両面印刷は、60~120g/m ² の用紙に対応
給紙	カセット 手差し	250枚(75g/m ²)、300枚(64g/m ²) 100枚(75g/m ²)、110枚(64g/m ²)	250枚(80g/m ²)、300枚(64g/m ²)	250枚(80g/m ²)、300枚(64g/m ²) 50枚(A4/Letterサイズ以下)(80g/m ²)、55枚(A4/Letterサイズ以下)(64g/m ²)
排紙	フェイスダウン	250枚	150枚	150枚
両面印刷機能	標準装備		標準装備	
稼働音圧レベル	動作時:51dB(A) 待機時:30dB(A) 静音モード:47dB(A)	動作時:49dB(A) 待機時:30dB(A) 静音モード:44dB(A)	動作時:49dB(A) 待機時:30dB(A) 静音モード:44dB(A)	動作時:49dB(A) 待機時:30dB(A) 静音モード:44dB(A)
電源	AC100V 50/60Hz 11.8A	AC100V 50/60Hz 10.3A	AC100V 50/60Hz 10.3A	AC100V 50/60Hz 10.3A
消費電力	最大 プリントモード レディモード スリープモード プラグインオフモード	1,305W 476.8W 18.0W 0.5W 0.1W	1,020W 345W 44W 1W 0.2W	1,020W 345W 44W 1W 0.2W
エネルギー消費効率	52kWh/年 区分:複合機a		51kWh/年 区分:複合機a	
外形寸法(W×D×H)(突起含まず)	480×576.5×571.5mm		417×429×495mm	
機械占有寸法(W×D)(手差し使用時)	480×770mm		417×613mm	
質量(トナコンテナ含まず)	38kg		26kg	
バーコード生成機能	一次元バーコード 二次元バーコード	45タイプ PDF417 1タイプ	45タイプ PDF417 1タイプ	
環境適合ラベル	グリーン購入法、国際エネルギースタープログラム		グリーン購入法、国際エネルギースタープログラム	
製品寿命 ^{※4}	60万ページまたは5年のいずれか早い方		10万ページまたは5年のいずれか早い方	
解像度	読み取り	自動原稿送り装置:600dpi×600dpi、速度優先:300×600dpi 600dpi×600dpi、9600dpi相当×600dpi	自動原稿送り装置:600dpi×600dpi、600dpi×300dpi(両面同時読込時600×600dpi非対応) 600dpi×600dpi、9600dpi相当×600dpi	自動原稿送り装置:600dpi×600dpi、600dpi×300dpi(両面同時読込時600×600dpi非対応) 600dpi×600dpi、9600dpi相当×600dpi
書き込み	600dpi×600dpi、9600dpi相当×600dpi		600dpi×600dpi、9600dpi相当×600dpi	
階調	256階調		256階調	
連続複写速度	35ページ/分(A4)		26ページ/分(A4)	
ファーストコピータイム ^{※5}	モノクロ:6.6秒以下 カラー:~8.1秒以下		モノクロ:8秒以下 カラー:10秒以下	
連続複写枚数	1~999部		1~999部	
自動濃度調整	なし		なし	
手動濃度調整	9段階(うすく~4 +4こく)		9段階(うすく~4 +4こく)	
複写倍率	固定倍率 ズーム	400%、200%、141%、115%、100%、86%、70%、50%、25% 任意倍率:25~400%(1%単位)	400%、200%、141%、115%、100%、86%、70%、50%、25% 任意倍率:25~400%(1%単位)	
スキャンモード	カラー/白黒/グレースケール		カラー/白黒/グレースケール	
解像度	300dpi×300dpi, 200dpi×200dpi (Default), 200dpi×100dpi, 600dpi×600dpi, 400dpi×400dpi 200dpi×400dpi, 1200dpi×1200dpi (TWAINドライバ、WIAドライバのみ)	300dpi×300dpi, 200dpi×200dpi (Default), 200dpi×100dpi 600dpi×600dpi, 400dpi×400dpi, 200dpi×400dpi(※両面読み込み時は非対応)	300dpi×300dpi, 200dpi×200dpi (Default), 200dpi×100dpi 600dpi×600dpi, 400dpi×400dpi, 200dpi×400dpi(※両面読み込み時は非対応)	
読取速度	片面	200x200dpi モノクロ:60ページ/分 カラー:40ページ/分 300x300dpi モノクロ:60ページ/分 カラー:40ページ/分 600x600dpi モノクロ:40ページ/分 カラー:20ページ/分	300×600dpi モノクロ:30ページ/分 300dpi カラー:23ページ/分 600dpi モノクロ:18ページ/分 カラー:6ページ/分	300×600dpi モノクロ:30ページ/分 300dpi カラー:23ページ/分 600dpi モノクロ:18ページ/分 カラー:6ページ/分
両面	200x200dpi モノクロ:100ページ/分 カラー:80ページ/分 300x300dpi モノクロ:100ページ/分 カラー:80ページ/分 600x600dpi モノクロ:60ページ/分 カラー:32ページ/分	300×600dpi モノクロ:24ページ/分 300dpi カラー:16ページ/分 600dpi モノクロ:12ページ/分	300×600dpi モノクロ:24ページ/分 300dpi カラー:16ページ/分 600dpi モノクロ:12ページ/分	300×600dpi モノクロ:24ページ/分 300dpi カラー:16ページ/分 600dpi モノクロ:12ページ/分
送信方式	SMB、SMTP、FTP、FTP overSSL、USB、TWAIN Source、WIA Driver、eSCL	SMB、SMTP、FTP、FTP overSSL、USB、TWAIN Source、WIA Driver	SMB、SMTP、FTP、FTP overSSL、USB、TWAIN Source、WIA Driver	
ファイル形式	TIFF (MMR/JPEG圧縮)、JPEG、PDF (MMR/JPEG圧縮)、XPS、Open XPS、PDF/A-1、PDF/A-2、高圧縮PDF ^{※6} 、暗号化PDF、MS Office file(オプション)、サッチャブルPDF(オプション)	TIFF (MMR/JPEG圧縮)、JPEG、PDF (MMR/JPEG圧縮)、XPS、Open XPS、PDF/A-1、高圧縮PDF ^{※6} 、暗号化PDF	TIFF (MMR/JPEG圧縮)、JPEG、PDF (MMR/JPEG圧縮)、XPS、Open XPS、PDF/A-1、高圧縮PDF ^{※6} 、暗号化PDF	
TWAINドライバ対応OS	Windows 10、Windows 11、Windows Server 2012、Windows Server 2012 R2、Windows Server 2016、Windows Server 2019、Windows Server 2022		Windows 10、Windows 11、Windows Server 2012、Windows Server 2012 R2、Windows Server 2016、Windows Server 2019、Windows Server 2022	
通信モード	Super G3 33.6kpbs		Super G3 33.6kpbs	
送信解像度	ノーマル:8dot/mm×3.85line/mm ファイン:8dot/mm×7.7line/mm スーパーファイン:8dot/mm×15.4line/mm ウルトラファイン:16dot/mm×15.4line/mm	ノーマル:8dot/mm×3.85line/mm ファイン:8dot/mm×7.7line/mm スーパーファイン:8dot/mm×15.4line/mm ウルトラファイン:16dot/mm×15.4line/mm	ノーマル:8dot/mm×3.85line/mm ファイン:8dot/mm×7.7line/mm スーパーファイン:8dot/mm×15.4line/mm ウルトラファイン:16dot/mm×15.4line/mm	
符号化方式	MMR、MR、MH、JBIG		MMR、MR、MH、JBIG	
ワンタッチダイヤル	100件		100件	
アドレス帳	200件		100件	
同報送信	最大100ヶ所		最大100ヶ所	
濃度選択	9段階		9段階	
ネットワークファクス機能	標準		標準	
ネットワークファクス対応OS	Windows 10、Windows 11、Windows Server 2012、Windows Server 2012 R2、Windows Server 2016、Windows Server 2019、Windows Server 2022		Windows 10、Windows 11、Windows Server 2012、Windows Server 2012 R2、Windows Server 2016、Windows Server 2019、Windows Server 2022	
原稿の種類	シート		シート	
原稿サイズ	通紙幅:105mm~216mm 通紙長:148mm~356mm		通紙幅:105mm~216mm 通紙長:148mm~356mm	
積載可能枚数	100枚(50~80g/m ²)		50枚以下(50~80g/m ²)	
原稿坪量	50~120g/m ²		50~160g/m ²	

※1 電源起動時から、または直前の印刷からの経過時間によって、ファーストプリント時間が長くなることがあります。 ※2 機種により対応するコマンドが一部異なります。 ※3 出力するデータの内容によってメモリーの増設が必要な場合があります。 ※4 印刷可能ページ数は、A4サイズの普通紙を片面連続印刷した場合の目安であり、使用する用紙の種類、印刷環境などの印刷条件やプリンターの電源投入頻度などにより変動します。なお、商品の性能維持のためには定期交換部品の交換が必要です。 ※5 自動原稿送り装置を使用 ※6 高圧縮PDFは圧縮率優先のみサポート


※製品改良のため、仕様、外観などは予告なく変更することがあります。 ※製品の色は印刷のため実際とは異なる場合があります。 ※カタログに記載されている画像サンプルは機能説明のために作成したもので実際の出力サンプルとは異なります。 ※機本体価格には消耗品類の価格は含まれておりません。 ※価格および保守料、その他お問い合わせ内容につきましては、営業担当におたずねください。 ※特許権(商標/特許/著作権/意匠/特許)の権利、別注料が必要となりますので、あらかじめご了承ください。 ※国内外で流通する紙幣・貨幣、政府発行の証券類、未使用の郵便切手・荷札はがき、政府発行の印刷・証券類をコピーすることは、法律で禁止されています。 著作権の目的とつながる書籍・音楽・絵画・映画・写真などの著作物は、個人的または家庭内、その他これに準ずる限られた範囲内でコピーする以外は、禁じられています。 ※本資料の全部または一部を無断で複製することを禁じます。 ※本製品の故障・動作不良やその他の不具合により生じた直接・間接の損害に関しては、当社は一切責任を負いませんのであらかじめご了承ください。 ※保守サービスのために必要な消耗品類の最低保有期間は、複合機製造中止後7年間、プリンター販売中止後5年間です。 ※本カタログに記載されている仕様・数値等は一定条件のもとに測定されたものです。実際にはお客様の印刷環境(気温/湿度、品質維持のための調整動作)、印刷条件(用紙サイズ、用紙方向、厚紙印刷、印刷速度等)などにより異なります。 ※会社名、製品名は、各社の商標または登録商標です。 ※このカタログの内容についてのお問い合わせはお近くの販売会社にご相談ください。もし販売会社でお分かりにならないときは、当社におたずねください。 ※商品には保証書を添付しております。ご購入の際は必ず保証書をお受取りの上、保管ください。 (販売会社名、ご購入日の記載のないものは無効となります)。 ※Windowsは米国Microsoft Corporationの米国およびその他の国における登録商標です。 ※Power PCはIBM Corporationの商標です。 ※Mac OSは、米国及びその他の国で登録されたApple Inc.の商標です。 ※PCLは米国ヒューレット・パッカ社社の登録商標です。 ※プリスクライプ、PRESCRIBE、EコシスおよびECOSYSは、京セラの登録商標です。 ※Wi-Fi、Wi-Fi DirectはWi-Fi Allianceの商標または登録商標です。 ※その他本カタログに記載の会社名および製品名、ロゴマークは、各社の商標または登録商標です。

消耗品のご案内はこちら




ECOSYS MA3500cifix ECOSYS M5526cdw

ISO14001 認証



京セラドキュメントソリューションズ(株)及び京セラドキュメントソリューションズジャパン(株)大阪本社は、環境マネジメントシステムISO14001 認証取得会社です。

安全にお使いいただくために



●ご使用前に取扱説明書をよくお読みの上、正しくお使い下さい。
●表示された正しい電源、電圧をお使い下さい。
●アース接続を確実に行って下さい。故障や漏電の場合、感電するおそれがあります。

商品のご用命は下記まで

〈製造元〉
京セラドキュメントソリューションズ株式会社
〈販売元〉
京セラドキュメントソリューションズジャパン株式会社
〒540-0004 大阪市中央区玉造 1-2-37 <https://www.kyoceradocumentsolutions.co.jp/>

お客様相談窓口



0570-046562
受付時間 9:00~12:00 / 13:00~17:00 (土曜、日曜、祝日及び当社指定休日を除く)